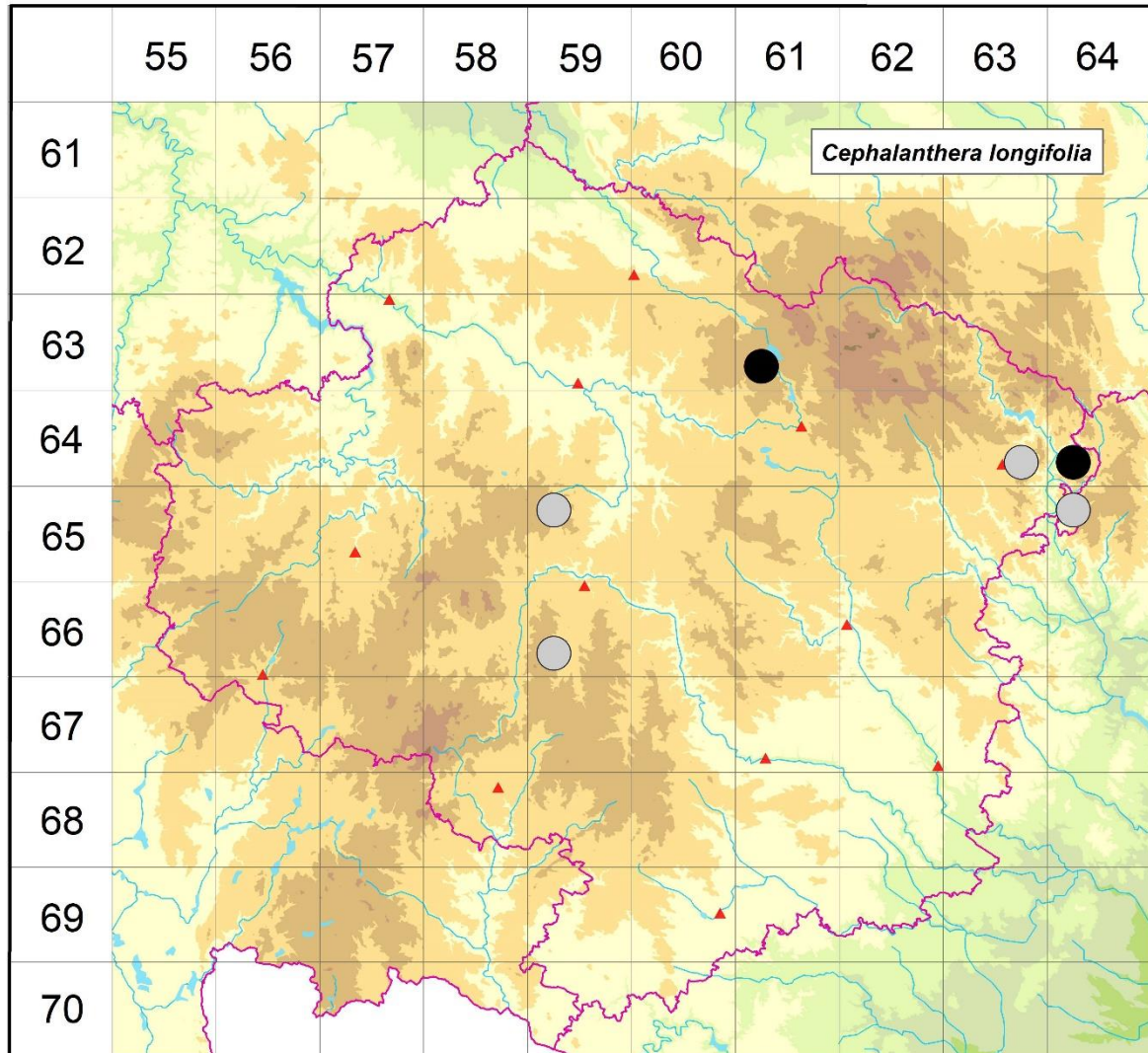


Rozšíření *Cephalanthera longifolia* na Vysočině

Červená kniha květeny Vysočiny

Čech L., Ekrt L., Ekrtová E., Juříčka J. & Jelínková J.

Vytvořeno: 2019-06-07



- 1 = historický výskyt do r. 2000
- 2 = recentní výskyt od roku 2000 (včetně)
- 3 = nepůvodní výskyt

- 6361c 2 Radostín: březová alej (not. Muckstein 2016, not. Čech 2016)
- 6463d 1 Bystřice nad Pernštejnem (Formánek BRNM in Jatiová et Šmiták 1996)
- 6464c 2 Štěpánov n.S.: Pod Sokolí horou (Čech 2001 herb. Čech)
- 6559a 1 Vysoký kámen u Smrčné (Reichardt ex Pokorný 1852 in Jatiová et Šmiták 1996, Reichardt 1855, Schwarzel 1868, 1871 MJ, Ambrož 1929 in Jatiová et Šmiták 1996, Ambrož 1930, Málek 1951)
- 6564a 1 Dolní Čepí: Hřebínek (not. Čech 2005), Horní Čepí (Gloc et Šmiták 1988, 1990), Chlébské (Podpěra 1931, 1934 BRNU in Jatiová et Šmiták 1996), Nedvěďická hora (Lacina 1995 in Jatiová et Šmiták 1996)
- 6659c 1 Velký Špičák (Hruby 1920-21 in Jatiová et Šmiták 1996)

Zdrojová data:

ČNFD: Česká národní fytoecnologická databáze (spravována Ústavem botaniky a zoologie Přírodovědecké fakulty Masarykovy univerzity Brno)

NDOP: názorová databáze ochrany přírody (spravována Agenturou ochrany přírody a krajiny ČR)

Pladias: databáze výskytu druhů projektu Pladias BÚ AV ČR v Průhonicích (Wild et al. 2019)

Zkratky veřejných herbářů jsou uvedeny dle Index Herbariorum (Thiers 2018)

Citovaná literatura – viz Bibliografie projektu (<http://www.prirodavysociny.cz/cs/38/cevnate-rostliny>)