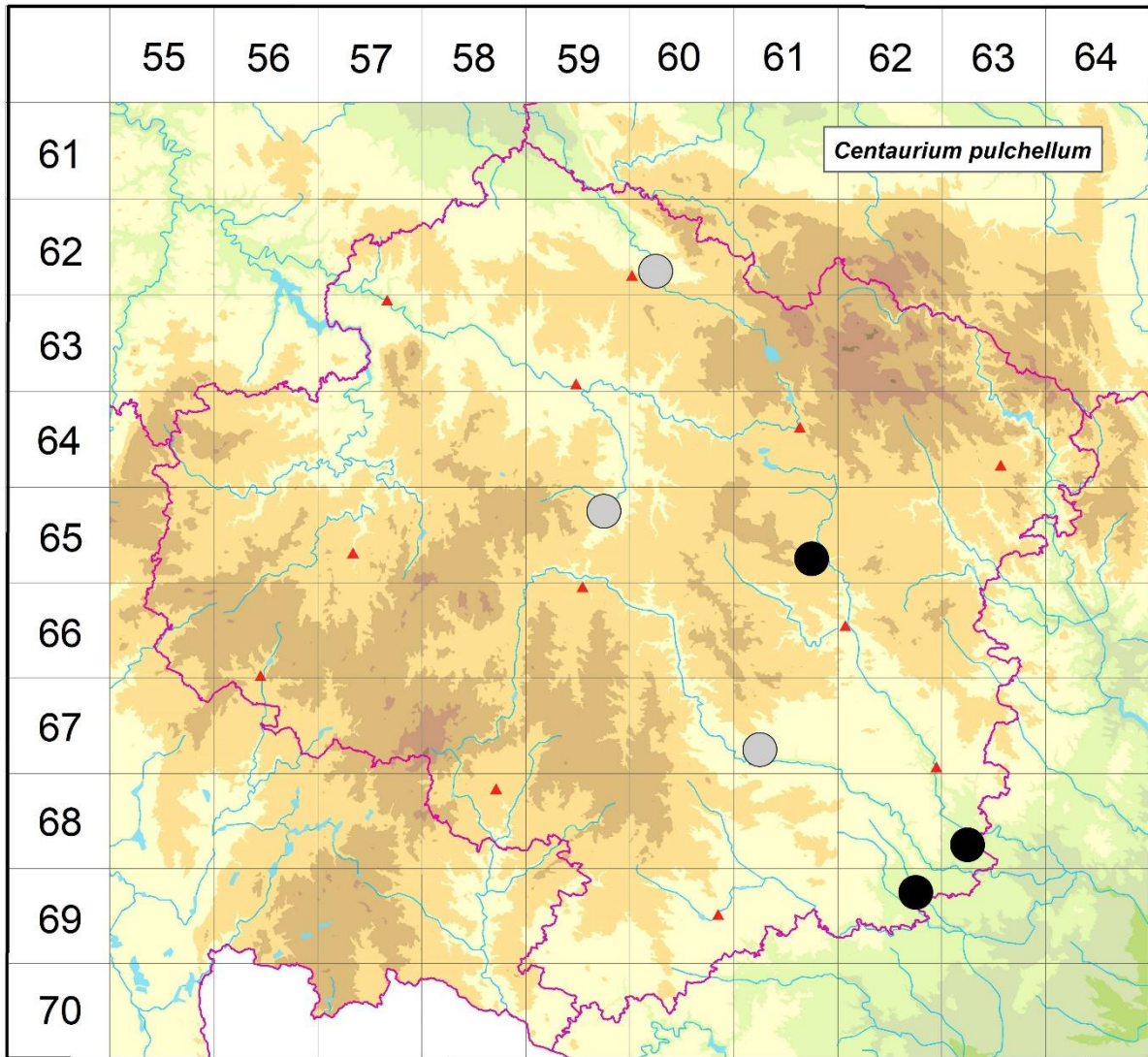


Rozšíření *Centaureum pulchellum* na Vysočině

**Červená kniha květeny Vysočiny**

Čech L., Ekrt L., Ekrtová E., Juříčka J. & Jelínková J.

Vytvořeno: 2019-06-11



- 1 = historický výskyt do r. 2000
- 2 = recentní výskyt od roku 2000 (včetně)
- 3 = nepůvodní výskyt

- 6260c 1 Chotěboř: intravilán (Čelakovský, Opiz in Kučerová 1994)
- 6559b 1 pořídku v okolí Jihlavy (Picbauer 1923)
- 6561d 2 Dolní Bory: u kamenolomu (not. Lysák 2004 in Hadinec & Lustyk 2016)
- 6761c 1 Třebíč: r. Záměš (Dvořák 1907 ZMT), při budíkovické silnici u Týna (Picbauer 1906), cesta od Týna k Dubinám (Zavřel in Formánek 1887)
- 6863c 2 Kladeruby nad Oslavou (Dvořák 1932 ZMT), Mohelno: r. Tlustý (Řepka 1994 ZMT), Mathildin stan (Formánek 1887), r. Kočičák (Komárek 2015 herb. Komárek, Čech 2015 herb. Čech, Komárek in Hadinec & Lustyk 2016); Lhánice (Petráň in Pulchart 1943)
- 6962b 2 Rouchovany: nově napuštěný rybník a tůň 1 km ZSZ kostela v obci (Chrtek 2011 in Grulich 2014, Čech 2011 herb. Čech)

Zdrojová data:

ČNFD: Česká národní fytocenologická databáze (spravována Ústavem botaniky a zoologie Přírodovědecké fakulty Masarykovy univerzity Brno)

NDOP: nálezová databáze ochrany přírody (spravována Agenturou ochrany přírody a krajiny ČR)

Pladias: databáze výskytu druhů projektu Pladias BÚ AV ČR v Průhonicích (Wild et al. 2019)

Zkratky veřejných herbářů jsou uvedeny dle Index Herbariorum (Thiers 2018)

Citovaná literatura – viz Bibliografie projektu (<http://www.prirodavysociny.cz/cs/38/cevnate-rostliny>)