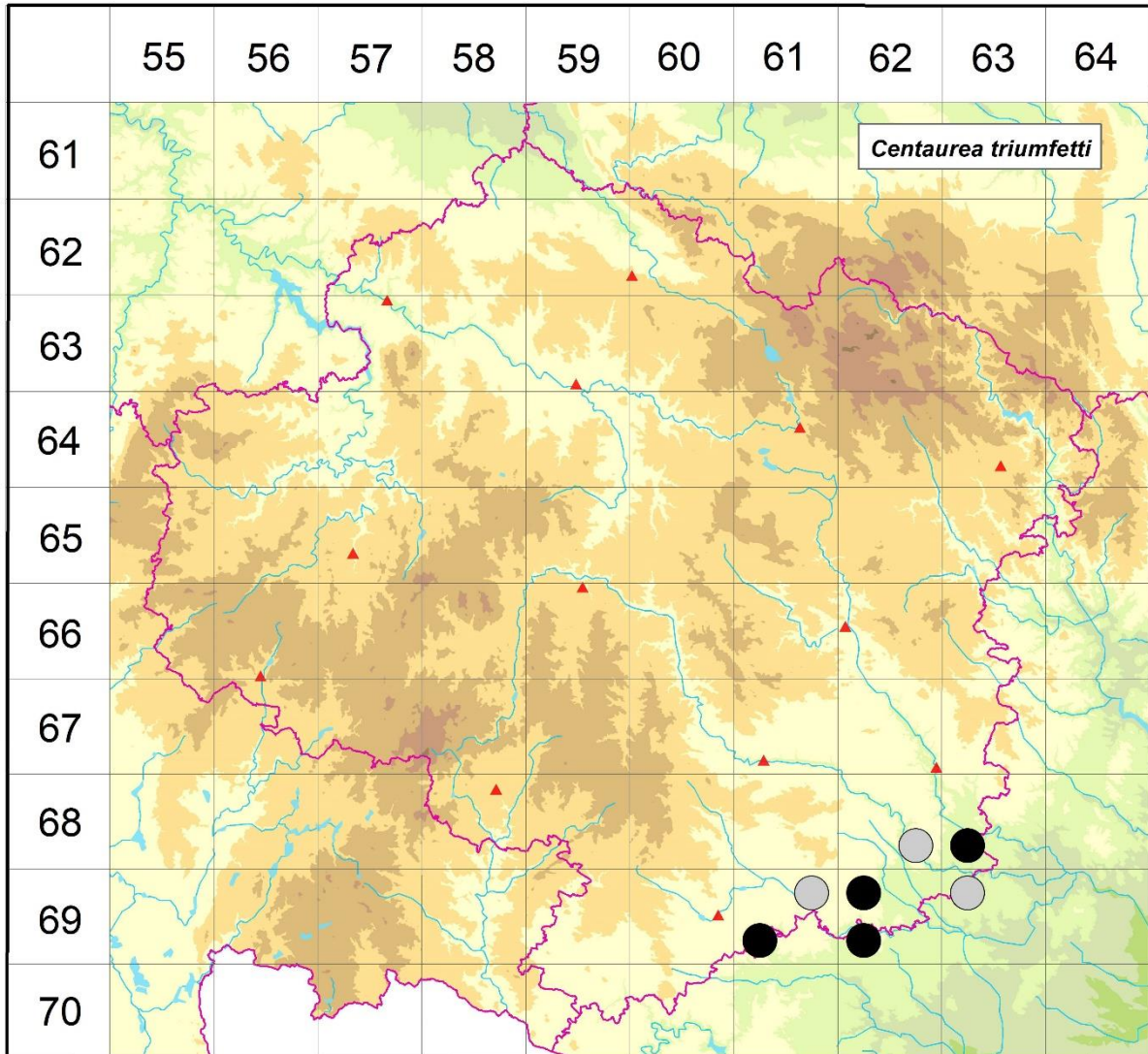


Rozšíření *Centaurea triumfetti* na Vysočině

Červená kniha květeny Vysočiny

Čech L., Ekrt L., Ekrtová E., Juříčka J. & Jelínková J.

Vytvořeno: 2019-07-25



- 1 = historický výskyt do r. 2000
- 2 = recentní výskyt od roku 2000 (včetně)
- 3 = nepůvodní výskyt

- | | | |
|-------|---|---|
| 6862d | 1 | Mohelno: stráž v údolí Jihlavy proti Hřebci (Ondráčková 1968 ZMT), lokalita Zelený les (Řepka 1993 in Koblížek et al. 1998) |
| 6863c | 2 | Kuroslepy: Kraví hora pod Březníkem (Veselský 1905 BRNU, Čech 2009 herb. Čech); Mohelno: na serpentinitech (např. Suza 1921 BRNU, Dvořák 1926 ZMT, not. Čech 2005-2018, Prokešová 2016 NDOP), v borovém lese na skalnaté stepi (Jičínský 1949 ZMT); Lhánice: suchý dubový les na hraně J svahu údolí Jihlavy (Řepka 1994 ZMT, not. Čech 2003) |
| 6961b | 1 | Příštpo (Güttler 1928 ZMT), úvoz nad JV okrajem obce (Pospíšil 1982 BRNM) |
| 6961c | 2 | Ohrazenice: xerofilní společenstva nad pravým břehem přítoku Nedveky JV od obce (Lacina 2012 NDOP) |

- 6962a 2 Hrotovice (Rouchovany): bezlesí v okolí zříceniny hrádku Mstětice - Kákov (např. Ondráčková 1978 ZMT, Čech 2002 ZMT, Čech 2008 in Hadinec & Lustyk 2009, Ekrt 2015 MJ), lokalita Mlýnský potok (Sutorý & Ondráčková 1995 in Koblížek et al. 1998)
- 6962c 2 Přešovice: v údolí Rokytne jižně obce (např. Suza 1932 BRNU, Růžička 1990 MJ, Řepka 1990 BRNM, Čech 2011 herb. Čech)
- 6963a 1 Dukovany: údolí Jihlavy proti Dukovanskému mlýnu (např. Nováček 1926 BRNU, Ondráčková 1968 ZMT)

Zdrojová data:

ČNFD: Česká národní fytoocenologická databáze (spravována Ústavem botaniky a zoologie Přírodovědecké fakulty Masarykovy univerzity Brno)

NDOP: nálezová databáze ochrany přírody (spravována Agenturou ochrany přírody a krajiny ČR)

Pladias: databáze výskytu druhů projektu Pladias BÚ AV ČR v Průhonicích (Wild et al. 2019)

Zkratky veřejných herbářů jsou uvedeny dle Index Herbariorum (Thiers 2018)

Citovaná literatura – viz Bibliografie projektu (<http://www.prirodavysociny.cz/cs/38/cevrate-rostliny>)