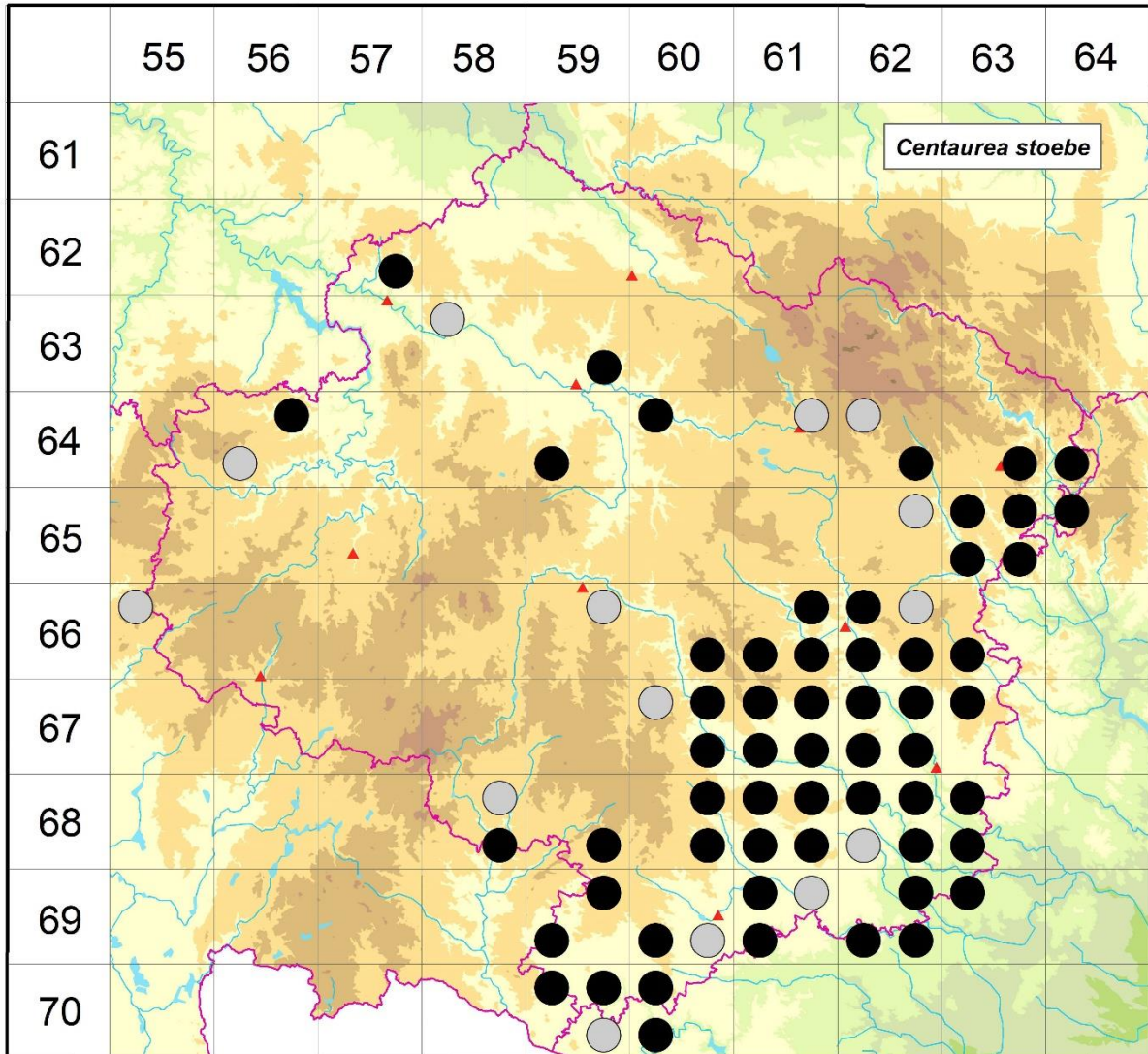


## Rozšíření *Centaurea stoebe* na Vysočině

### Červená kniha květeny Vysočiny

Čech L., Ekrt L., Ekrtová E., Juříčka J. & Jelínková J.

Vytvořeno: 2019-07-25



- 1 = historický výskyt do r. 2000
- 2 = recentní výskyt od roku 2000 (včetně)
- 3 = nepůvodní výskyt

- 6257d 2 Kozlov: travnatý svah vápenky na cestou v poloze "U Horek" (Jaroš 1980), Ledeč nad Sázavou: suché trávníky na vápencovém ostrohu nad řekou na Z okraji obce (Friedrich 2014 NDOP)
- 6358a 1 Světlá nad Sázavou: nádraží (Faltys 1997 in Čech 2003, Růžička 1997 MJ)
- 6359d 2 Pohled: louka naproti žel. stanici (Šafářová 2007 NDOP)
- 6456b 2 Onšov: několik mikrolokalit v obci a jejích okolí (Chán et, al. 1978, Toman 1977, not. Čech 1995, Bártová Dittrichová 2014 NDOP)
- 6456c 1 Bratřice: suché svahy (Schwarzel 1874 MJ)
- 6459c 2 Lípa: suché trávníky na JZ svazích Bouchnerova kopce J obce (Masopustová 2016 NDOP)

- 6460a 2 Dobrá: louka nad Doberským potokem (Šafářová 2007 NDOP)
- 6461b 1 Ždár na Sázavou: kolem Žďáru (Kovář 1902 OLM)
- 6462a 1 Nové Město na Moravě: na pustých místech u žel. zastávky Nové Město n. M. (Smejkal 1974 MJ)
- 6462d 2 Branišov: suchý trávník na V okraji obce (Čepelová 2010 NDOP)
- 6463d 2 Bystřice nad Pernštejnem: Suchý kopec (Čáp 1981 NDOP); Kozlov u Lesoňovic: Kozlovská Horka (Čáp 1981 NDOP); Štěpánov nad Svratkou: skalnaté stráně s vegetací mělkých půd nad silnicí na okraji obce (Lacina 2002 NDOP, Čáp 2006 NDOP, Běliková 1999 BRNU)
- 6464c 2 Švařec: NPP Švařec (Krausová 1985, Lysák 2005, Čech & Komárek 2010 NDOP); Štěpánov nad Svratkou: EVL U Hamrů (Blažek 2014 NDOP)
- 6562b 1 Račice u Dlouhého: Úlehle (Čáp 1981 in NDOP)
- 6563a 2 Zvole: vápencový lůmek ZSZ obce (not. Čech 2000, Ekrtová & Ekrt 2013); Rožná (Domin PRC, Dvořák 1981 BRNU, Čáp 1981 NDOP)
- 6563b 2 Smrček: hadce u osady (Vicherek 1959, BRNU) suché trávníky na JZ okraji obce (Broum 2015); Vrtěžíř: Vrtěžířský potok (Čáp 1981 NDOP); Veselka (Čáp 1981 NDOP); Věžná (Slavíčková 1981 BRNU, Čáp 1981 NDOP)
- 6563c 2 Strážek: v údolí Bobrůvky (Podpěra 1924 BRNU), Střítež u Bukova: zřícenina Lísek (Čáp 1981 NDOP), Meziboří: na několika místech suchých távníků v okolí osady Krčma (Broum 2015 NDOP)
- 6563d 2 Moravské Pavlovice: Na Kraví hoře (Čáp 1981 NDOP), meze v loukách na Z okraji obce (Broum 2015 NDOP); Střítež u Bukova: Na skalkách (Čáp 1981 NDOP)
- 6564a 2 Dolní Čepí: rozšířené PP Křížník - Čepská stráň (Ekrtová & Ekrt 2013 NDOP); Ujčov: řada lokalit na svazích údolí Svratky (Lacina 2002 NDOP, Broum 2014 NDOP)
- 6655a 1 Benešov: žel. zastávka Chválkov Z obce (1988 in Chán et al. 2001)
- 6659b 1 Jihlava: na lesnatém svahu u Dlouhé stěny v Jihlavě (Smejkal 1973 MJ, BRNU)
- 6660d 2 Bransouze: mez u cesty na L břehu Jihlavy proti obci (Diener 1942 MJ, Růžička 1973 MJ, Kaplan 2011 in Grulich 2014)
- 6661b 2 Lavičky: lon u Laviček (Malý 1989 BRNU), Velké Meziříčí: roztroušeně na řadě lokalit, zejména v jižní polovině kvadrantu (např. Čábera 1949 CB, Sittová 1995 BRNU, Filippov 2014 NDOP)
- 6661c 2 Benetice: suché trávníky S až SV obce (Ekrt 2012 NDOP), Horní Heřmanice: travnatý pahorek u silnice (Skryja 974 ZMT)
- 6661d 2 Baliny, Oslavice, Nový Telčkov, Vlčatín: roztroušeně na řadě míst ve vegetaci suchých krátkostébelných trávníků v okolí obcí (např. Úlehla 1889 PRC, Mašková 1992 BRNU, Koutecký 2011 in Grulich 2014, Filippov 2014 NDOP, Zelený 2005 ČNFD)
- 6662a 2 Velké Meziříčí: roztroušeně na řadě lokalit (např. Malý 1971 BRNU, Skryja 1975 ZMT, not. Čech 2002, Lysák 2003, Urbánková 2005, Lippl 2011 in Grulich 2014, Gerža 2013 NDOP)
- 6662b 1 Ořechov: nádraží v obci Ořechov (Dvořák 1971 BRNU)
- 6662c 2 roztroušeně na řadě lokalit u obcí Dolní Heřmanice, Petráveč, Oslavice, Rohy (např. Skryja 1972 BRNU, Filippov & Bureš in Grulich 2014, Urbánková 2005, Gerža 2013 NDOP)
- 6662d 2 Lhotka: sjezd D1 směr Osová Bítýška (Ducháček 2005 PR), stráň JZ Křeptovského Dvora (Hammerová 2001 BRNU)
- 6663c 2 Osová Bítýška: suché trávníky na JV okraji obce (Vymyslický 2003 NDOP, Čepelová 2012 NDOP)
- 6760a 1 Radonín: příkrá stráň nad levým břehem Radoninského potoka (Diener 1942 in Slavíkův archiv)
- 6760b 2 roztroušeně na enklávách suchých trávníků a výslunných mezích v okolí obcí Číchov, Nová Ves, Číhalín a Přibyslavice (např. Jičínský 1931 ZMT, Chlupová 1973, 1974)

- BRNU, Zelený 2004 ČNFD, Čech & Danielka 2011 in Grulich 2014, not. Ekrťová & Ekrť 2015)
- 6760d 2 Okříšky: trávník mezi žel. tratěmi na J okraji obce, suché trávníky v okolí kóty Strážka J obce (not. Ekrťová & Ekrť 2015), u zámeckého rybníku v obci (Zelený 2003 NDOP); Račerovice: suché trávníky JJZ obce (Zelený 2004 NDOP)
- 6761a 2 Roztroušeně až místy hojně ve vegetaci suchých trávníků v okolí obcí Hrozatín, Okřešice, Račerovice, Trnava, Horní Vilémovice (např. Ondráčková 1974 ZMT, not. Čech 2002-2008, Zelený 2003 NDOP, Lepš & Tichý 2011 in Grulich 2014, Ekrť 2012 NDOP)
- 6761b 2 Roztroušeně až místy hojně ve vegetaci suchých trávníků v okolí obcí Náramenč, Trnava, Budišov, Rudíkov (např. Sutorý 1977, BRNM, Koutecký 2011 CBFS, not. Čech 2002-2014, Březina 2003 NDOP, Hrouda & Koutecký 2011 in Grulich 2014, Ekrť 2012 NDOP, Komárek 2014 NDOP)
- 6761c 2 Roztroušeně ve vegetaci suchých trávníků v okolí obcí Pocoucov, Budíkovice, Třebíč, Kracovice (např. Zavřel 1882 PRC, Dvořák 1910 BRNM, Zelený 2003 NDOP, Zelený & Ching-Feng 2008, Danielka 2011 in Grulich 2014)
- 6761d 2 Roztroušeně až místy hojně v okolí obcí Ptáčov, Vladislav, Trnava, Hostákov, Kojatín, Kožichovice (např. Deyl 1941 PR, Nováčková 1974 BRNU, Vala 2005 BRNM, Březina 2003 NDOP, Zelený & Ching-Feng 2008, Štech 2011 in Grulich 2014)
- 6762a 2 Roztroušeně až místy hojně v okolí obcí Pyšel, Budišov, Oslava, Dolní Heřmanice, Hodov (např. Nováčková 1974 BRNU, Urbánková 2005, Zelený & Ching-Feng 2008, Chrtěk 2011 in Grulich 2014, Komárek 2014 NDOP)
- 6762b 2 Roztroušeně až místy hojně v okolí obcí Vaněč, Tasov, Čikov, Holubí Zhoř (např. Řepka 1995 ZMT, Čech 2006 NDOP, Kolář 2011 in Grulich 2014)
- 6762c 2 Roztroušeně v okolí obcí Studenec, Pozďatín, Vladislav, Pyšel, Kojatín, Smrk (např. Suza 1930 BRNU, Nováčková 1973 BRNU, Fojt 2003 NDOP, Štěpánek 2011 in Grulich 2014, Nováčková 1973 BRNU)
- 6762d 2 Roztroušeně až místy hojně v okolí obcí Zahrádka, Nahloučany, Náměšť nad Oslavou, Ocmanice (např. Čech 2006 NDOP, Urbánková 2005, Joza 2011 in Grulich 2014, Jelínková, Houzarová 2010 ZMT)
- 6763a 2 Jasenice: bývalá pastvina SV obce (Urbánková 2005, Štěpánek 2011 in Grulich 2014); Velká Bíteš: kostel sv. Jana Křtitele (Simonová 2004); Březka: suché trávníky V obce (Řepka 1995 ZMT, not. Ekrťová 2015)
- 6858b 1 Radkov: palouk na Kočičím zámku (Švarc 1974 MJ)
- 6858d 2 Radkov: neobhospodařované, suché trávníky na mezi nad nivou Moravské Dyje J obce (Ekrť 2013 NDOP, Ekrť, Ekrťová not. 2018), na písku u zahrady v obci (Šuhájková 1965 BRNU)
- 6859d 2 Krasovice: lom u Maškova mlýna (Češka 1958 PR, Švarc 1999 in Chán et al. 2005, Ekrťová & Ekrť 2011, not. Ekrťová 2017)
- 6860b 2 Rokytnice nad Rokytnou: fragment krátkostébelného trávníku zarůstajícího křovinami na mezi nad polní cestou nad nivou říčky Rokytná asi 800 m JV od kostela v obci (not. L. Ekrť 2019)
- 6860d 2 Šebkovice: bývalý lom ca 800 m SSZ kostela v obci (not. Ekrťová & Ekrť 2016)
- 6861a 2 Mikulovice: SZ okraj obce, suchá trávníky (Štěpánek 2011 in Grulich 2014)
- 6861b 2 Klučov: PP Klučovský kopec (Zelený & Ching-Feng 2008, Čech 2011 in Grulich 2014); Ostašov: polní cesty s fragmenty suchých trávníků (Čech 2011 in Grulich 2014); Pozďátky: suché rávníky JV obce (Hrabica 2003 NDOP)
- 6861c 2 Šebkovice: žel. zastávka (Štech 2011 in Grulich 2014)
- 6861d 2 Lipník u Hrotovic: suché trávníky VJV obce (Hrabica 2003 NDOP); Ratibořice na Moravě: suché trávníky u rybníka Výhon na JV okraji obce (Chlapek 2004 NDOP)

- 6862a 2 Kozlany: poloostrov se zříceninou hradu Kozlova (Řepka 1993 in Koblížek et al. 1998, not. Čech 2002); Třesov: Bouzanov, lokalita 14 (Řepka 1993 in Koblížek et al. 1998), Číměř nad Jihlavou: Číměřský žlábek (not. Čech 2014)
- 6862b 2 Náměšť nad Oslavou: stráně na J okraji města podél zelené turistické trasy (Koutecký 2011 in Grulich 2014); Hartvíkovice: Wilsonova skála (Řepka 1993 in Koblížek et al. 1998), suchý trávník v opuštěném sadu (Chytrý & Chytrá 2011 in Grulich 2014)
- 6862c 1 Valeč: Valečská rokle (Sutorý, Ondráčková 1993 in Koblížek et al. 1998); Stropešín: slunné svahy V obce (Dvořák 1927 BRNU)
- 6862d 2 Kramolín: Dřínová hora (Řepka 1993 in Koblížek et al. 1998, Čech 2002 NDOP), suchý trávník na okraji polní cesty SZ obce (Čech 2002 NDOP)
- 6863a 2 Březník: zřícenina Lamberk (Unar 1993 in Koblížek et al. 1998, Ekrt et al. 2014)
- 6863c 2 Mohelno, Lhánice: řada lokalit v návaznosti na údolí Jihlavy (např. Dvořák 1926 BRNM, Řepka 2005, Grulich 2011 in Grulich 2014), Lhánice, Mohelno, Kuroslepy: řada lokalit (not. Čech 1999-2015)
- 6959b 2 Knínice: strmá stráň nad silnicí J obce (2000 in Chán et al. 2005)
- 6959c 2 Jemnice: suché trávníky a leny při okraji lesa Z-JZ kóty Javor, suché trávníky a skalky nad levým břehem Želetavky S obce (not. Čech 2010)
- 6960c 2 Velký Újezd: křoviny v okolí lůmku na L břehem Bihanky (not. Čech 2007)
- 6960d 1 Láz: údolí Syrovického potoka nad Hájským r. (Ondráčková, Houzarová 1992 ZMT)
- 6961a 2 Jaroměřice nad Rokytnou: suché trávníky JV obce (Lvončík 2012 NDOP, Kalášek 1928 ZMT)
- 6961b 1 Příštpo: úvoz nad JV okrajem obce (Pospíšil 1982 BRNM)
- 6961c 2 Zvěrkovice: Nad Polepšilem (not. Čech 2008)
- 6962b 2 Rouchovany, Šemíkovice, Slavětice: na několika místech ve vegetaci suchých trávníků v okolí obcí (Sutorý & Ondráčková 1993 in Koblížek et al. 1998, Čech 2003, 2012 NDOP)
- 6962c 2 Biskupice: stráň nad Biskupickým rybníkem (Sutorý & Ondráčková 1993 in Koblížek et al. 1998); Biskupice: Litovanská stráň (Ondráčková & Sutorý 1993 in Koblížek et al. 1998); Přešovice: Přešovická stráň (Ondráčková & Sutorý 1993 in Koblížek et al. 1998, Čech 2011 NDOP)
- 6962d 2 Šemíkovice: Knížecí seč (např. Čech 2011 NDOP. Ekrtová & Ekrt 2016b)
- 6963a 2 Mohelno: lokalita Staré hory (Řepka 1993 in Koblížek et al. 1998); Dukovany: zářez žel. trati z elektrárny do Rakšic (Kühn 1994 in Kühn & Tlusták 1998), Mohelno: Fiola (not. Čech 2005)
- 7059a 2 Menhartice: okolí bývalého vápencového lomu SV obce (not. Ekrtová & Ekrt 2015)
- 7059b 2 Police (s. coll. 1899 NJM), Mladoňovice: osada Dobrá Voda, suché trávníky nad údolím potoka Rakovec (Filippov 2014 NDOP)
- 7059d 1 Lubnice: lom v údolí Želetavky SV obce (Kučera 1968 in Chán et al. 2005)
- 7060a 2 Hornice: stráň 350 m JV od kostela v obci (Jelínková, Houzarová 2003 ZMT, Otýpková 2004 ČNFD), Dešov: Nad Mácovým mlýnem, Nad Svobodovým mlýnem (not. Čech 2005); Hornice: Tvrziště (not. Čech 2005)
- 7060c 2 Dešov: Malý Dešov, bory se skalami nad údolím Želetavky (Filippov 2014 NDOP)

#### Zdrojová data:

ČNFD: Česká národní fytoocenologická databáze (spravována Ústavem botaniky a zoologie Přírodovědecké fakulty Masarykovy univerzity Brno)

NDOP: nálezová databáze ochrany přírody (spravována Agenturou ochrany přírody a krajiny ČR)

Pladias: databáze výskytu druhů projektu Pladias BÚ AV ČR v Průhonicích (Wild et al. 2019)

Zkratky veřejných herbářů jsou uvedeny dle Index Herbariorum (Thiers 2018)

Citovaná literatura – viz Bibliografie projektu (<http://www.prirodavysociny.cz/cs/38/cevnate-rostliny>)