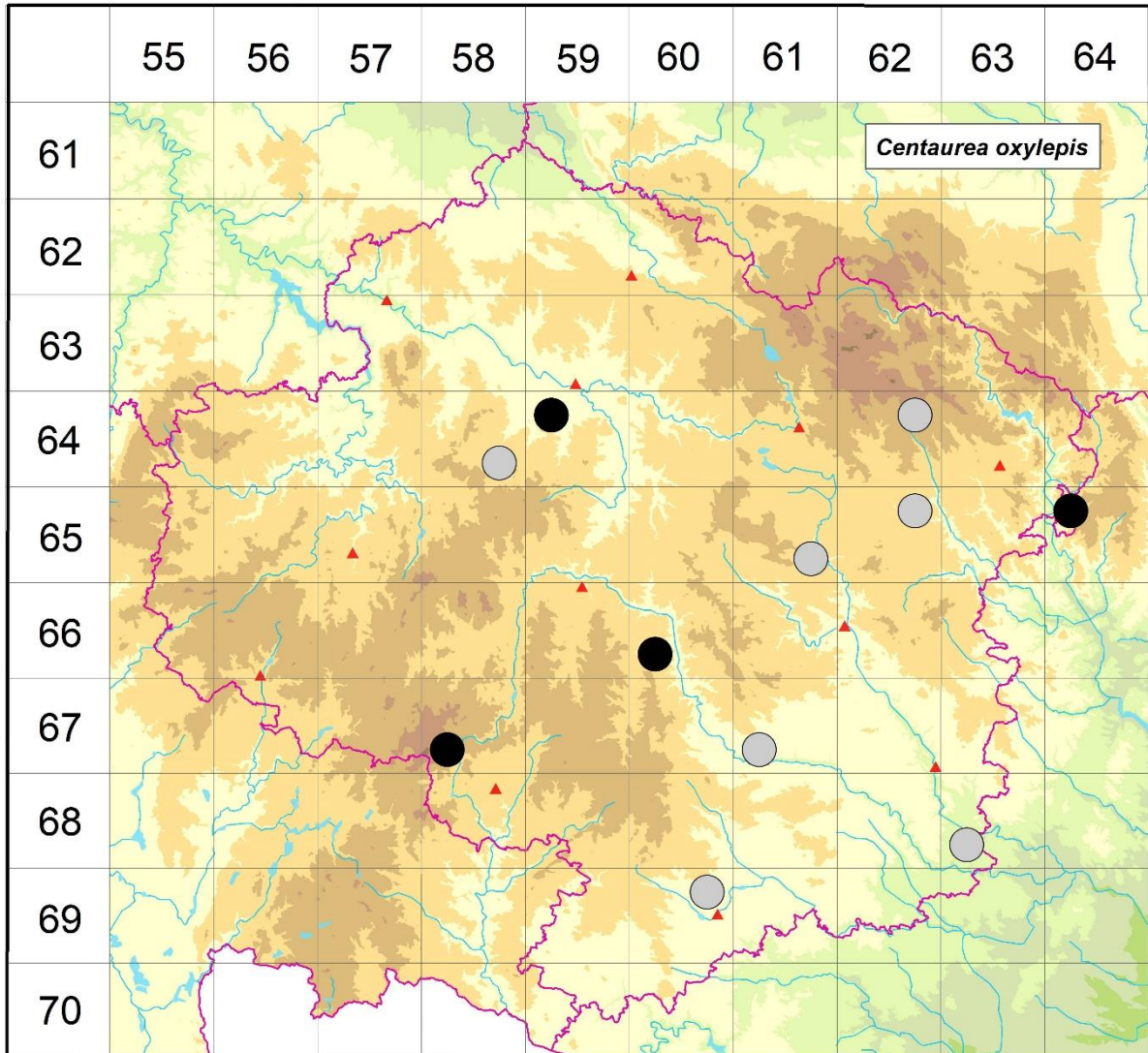


Rozšíření *Centaurea oxylepis* na Vysočině

Červená kniha květeny Vysočiny

Čech L., Ekrť L., Ekrťová E., Juříčka J. & Jelínková J.

Vytvořeno: 2019-07-25



- 1 = historický výskyt do r. 2000
- 2 = recentní výskyt od roku 2000 (včetně)
- 3 = nepůvodní výskyt

- | | | |
|-------|---|---|
| 6458d | 1 | Kamenice: podél luční cesty k rybníku S žel. zastávky (Mladý 1974 in Skalický & Štech 2000) |
| 6459a | 2 | Květinov: trávník na JZ okraji osady Svitalka (Marek & Ducháček 2014 PR) |
| 6462b | 1 | Nové Město na Moravě: na lukách při lesním okraji JZ od vápenky u Studnic (Smejkal 1955 BRNU) |
| 6561d | 1 | Netín: křoviny - louka V od Netínského rybníka (Machová s. d. BRNU) |
| 6562b | 1 | Bobrová (Servít s. d. PRC); Radešín: u Radešína (Servít s. d. PRC) |
| 6564a | 2 | Chlébské: louka v PP Údolí Chlébského potoka (Ekrťová 2014 CBFS) |
| 6660c | 2 | Střížov: kosená louka v nivě na levém břehu Brtnice J obce (Vodová 2002 OL) |

- 6758c 2 Řásná: pod silnicí Řásná - Vanov, na levém břehu Částkovického potoka (Merunková 2006)
6761c 1 Třebíč (Uličný 1897 ZMT)
6863c 1 Mohelno: hadcová step (Dvořák 1928 ZMT)
6960b 1 Moravské Budějovice (s. coll. 1939 PR)

Zdrojová data:

ČNFD: Česká národní fytoocenologická databáze (spravována Ústavem botaniky a zoologie Přírodovědecké fakulty Masarykovy univerzity Brno)

NDOP: nálezová databáze ochrany přírody (spravována Agenturou ochrany přírody a krajiny ČR)

Pladias: databáze výskytu druhů projektu Pladias BÚ AV ČR v Průhonicích (Wild et al. 2019)

Zkratky veřejných herbářů jsou uvedeny dle Index Herbariorum (Thiers 2018)

Citovaná literatura – viz Bibliografie projektu (<http://www.prirodavysociny.cz/cs/38/cevnate-rostliny>)