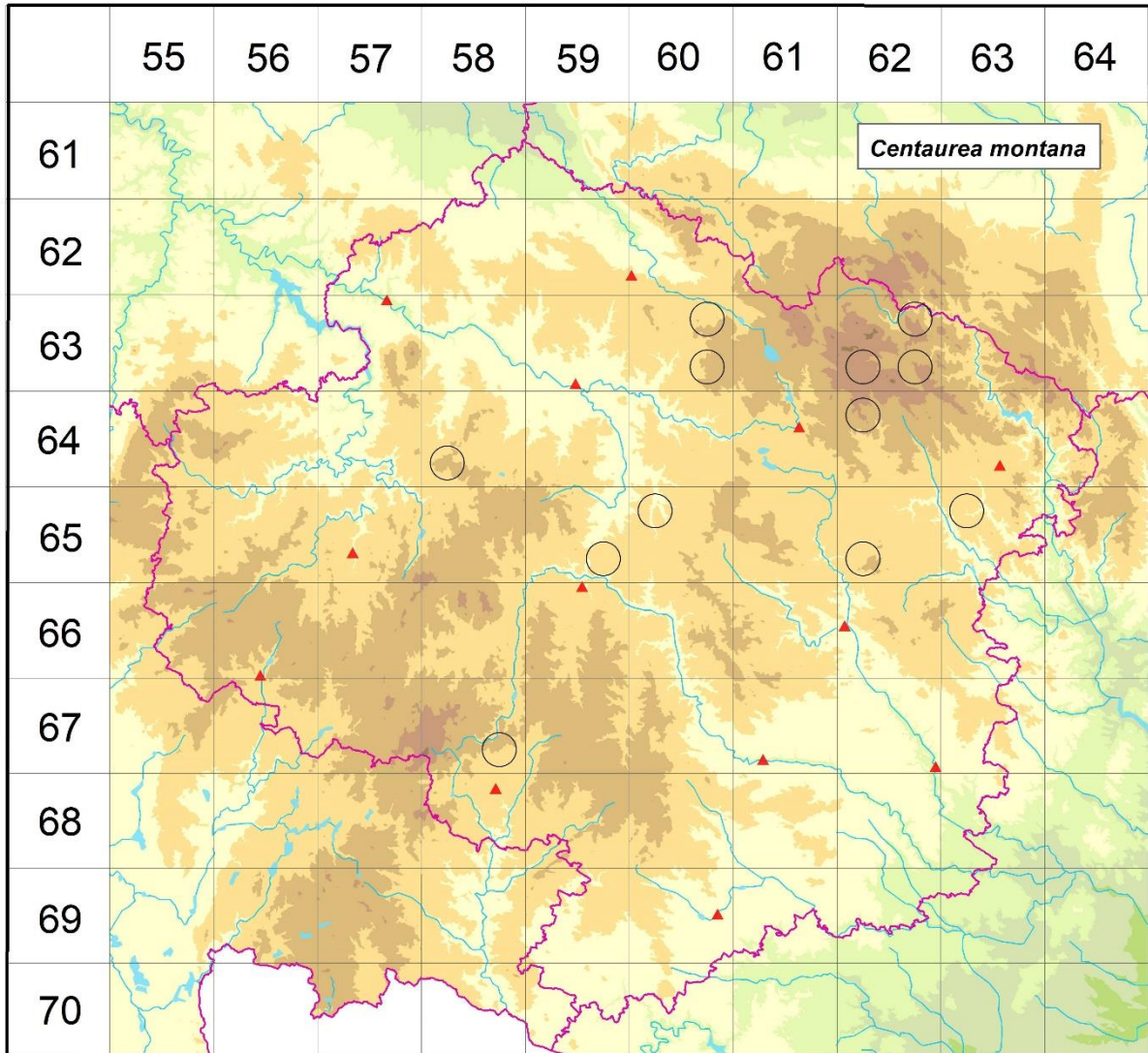


Rozšíření *Centaurea montana* na Vysočině

Červená kniha květeny Vysočiny

Čech L., Ekrt L., Ekrtová E., Juříčka J. & Jelínková J.

Vytvořeno: 2019-07-25



- 1 = historický výskyt do r. 2000
- 2 = recentní výskyt od roku 2000 (včetně)
- 3 = nepůvodní výskyt

- 6360b 3 Nové Ransko, u odbočky silnice S Oudoleně (Faltys 2008 NDOP)
- 6360d 3 Havlíčkova Borová: u hřbitova na jižní straně obce (Škvardová 1995 BRNU)
- 6362b 3 Blatiny, při silničce osadou (Faltys 1999 NDOP), Blatiny, pod Dráteničkami zplaněle (Faltys 1999 NDOP)
- 6362c 3 Samotín, u chalupy u silnice u křižovatky a ostré zatáčky před osadou (Faltys 1999 NDOP), Fryšava, obec (Faltys 1996 NDOP)
- 6362d 3 Studnice: náves (Faltys 1999 NDOP, 1996 NDOP)
- 6458c 3 Humpolec, hřbitov (Čábera 1936 MJ rev. Koutecký 2016), Humpolec, ve městě (Čábera 1956 MJ rev. Koutecký 2016)
- 6462a 3 Rokytno: obec (Faltys 1996 NDOP)
- 6559d 3 Jihlava: in silva inter pagos Henčov et Helenín (ex hort. anflug.?) (Smejkal 1961 BRNU)

- 6560a 3 Filipovské Chaloupky: v osadě (not. Faltys 2005 in Čech et al. 2006)
6562c 3 Sklené nad Oslavou: cesta SV obce k lesu (Faltys 2000 NDOP)
6563a 3 Blažkov: údolí Bobrůvky (Čáp 1981 herb. Čáp NDOP)
6758d 3 Volevčice: les u křižovatky Z od Volevčic (Diener 1958)

Zdrojová data:

ČNFD: Česká národní fytoecnologická databáze (spravována Ústavem botaniky a zoologie Přírodovědecké fakulty Masarykovy univerzity Brno)

NDOP: nálezová databáze ochrany přírody (spravována Agenturou ochrany přírody a krajiny ČR)

Pladias: databáze výskytu druhů projektu Pladias BÚ AV ČR v Průhonicích (Wild et al. 2019)

Zkratky veřejných herbářů jsou uvedeny dle Index Herbariorum (Thiers 2018)

Citovaná literatura – viz Bibliografie projektu (<http://www.prirodavysociny.cz/cs/38/cevnate-rostliny>)