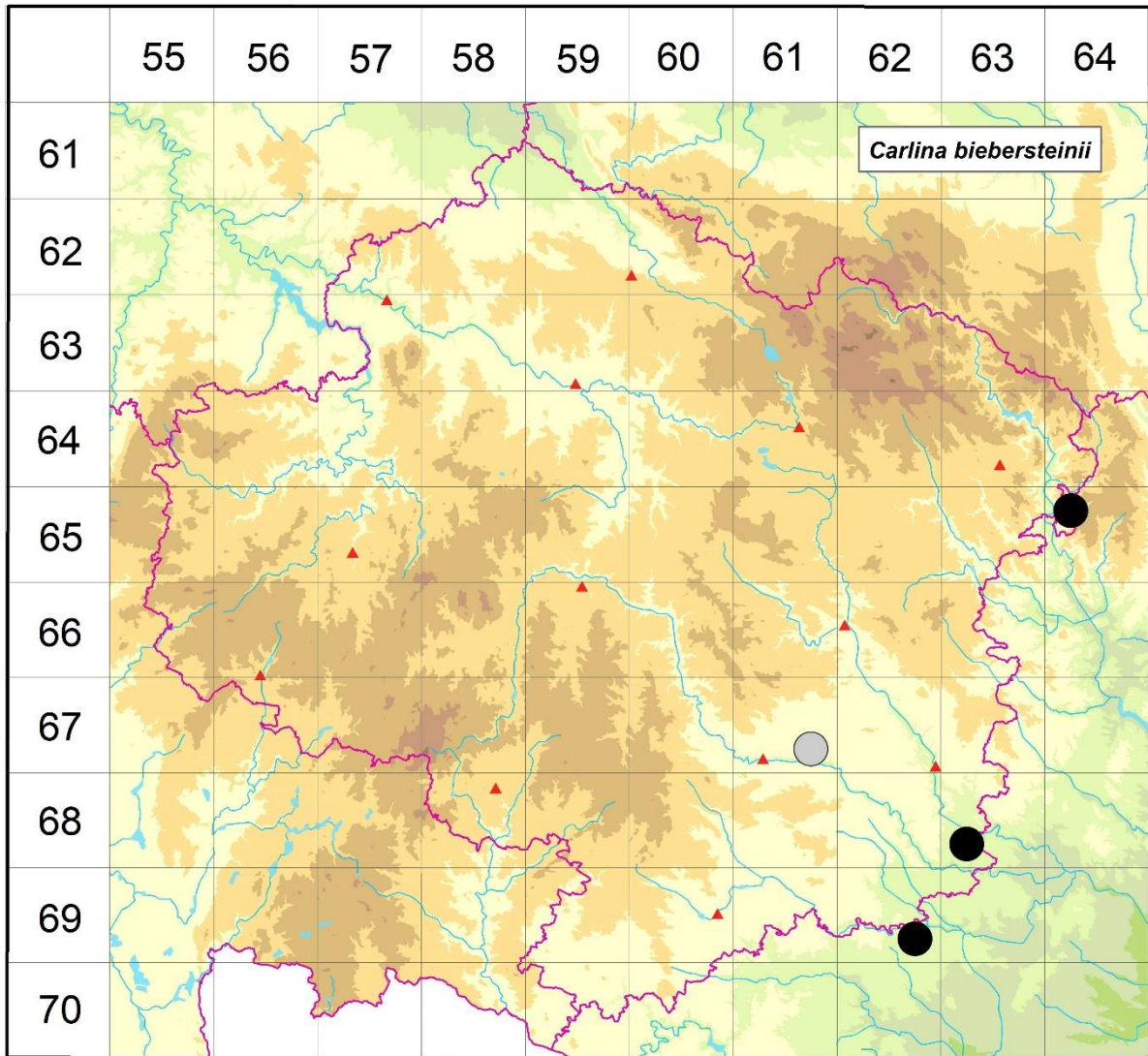


Rozšíření *Carlina biebersteinii* na Vysočině

Červená kniha květeny Vysočiny

Čech L., Ekr L., Ekrťová E., Juříčka J. & Jelínková J.

Vytvořeno: 2019-06-11



- 1 = historický výskyt do r. 2000
- 2 = recentní výskyt od roku 2000 (včetně)
- 3 = nepůvodní výskyt

- 6564a 2 Dolní Čepí: louky v okolí masivu Křížníku (Broum 2014 NDOP)
- 6761d 1 Ptáčov: pravý břeh Klapovky (Ondráčková 1967 ZMT)
- 6863c 2 Mohelno: hadcová step (Dvořák 1928 ZMT, Broum 2014 NDOP)
- 6962d 2 Šemíkovice: u Bendova mlýna (Kaplan 2011 in Grulich 2014), Prešovice: údolí Rokytné, Cibuluška (Grulich 2011 in Grulich 2014),

Zdrojová data:

ČNFD: Česká národní fytoocenologická databáze (spravována Ústavem botaniky a zoologie Přírodovědecké fakulty Masarykovy univerzity Brno)

NDOP: nálezová databáze ochrany přírody (spravována Agenturou ochrany přírody a krajiny)

ČR)

Pladias: databáze výskytu druhů projektu Pladias BÚ AV ČR v Průhonicích (Wild et al. 2019)

Zkratky veřejných herbářů jsou uvedeny dle Index Herbariorum (Thiers 2018)

Citovaná literatura – viz Bibliografie projektu (<http://www.prirodavysociny.cz/cs/38/cevnate-rostliny>)