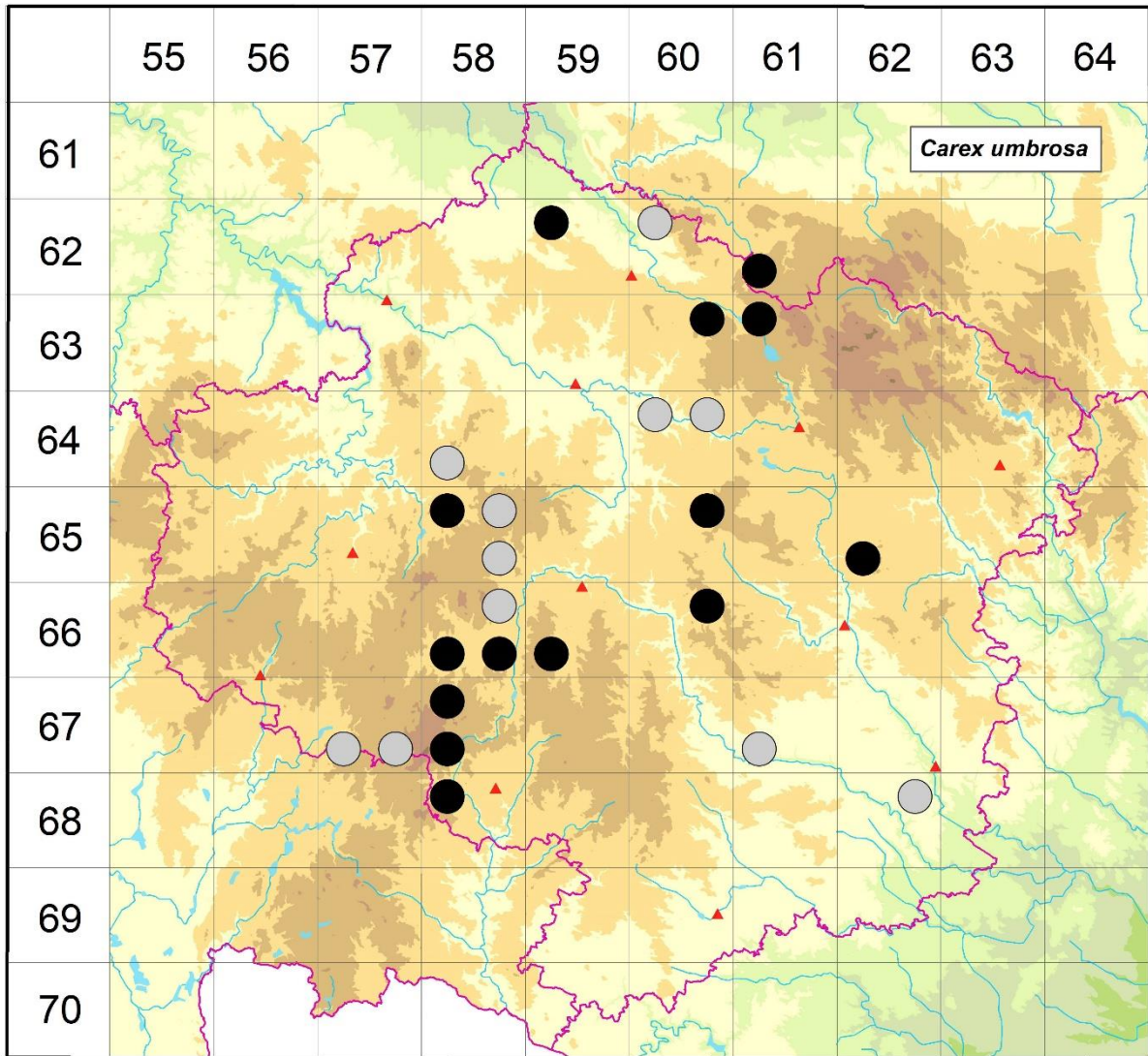


Rozšíření *Carex umbrosa* na Vysočině

Červená kniha květeny Vysočiny

Čech L., Ekrt L., Ekrtová E., Juříčka J. & Jelínková J.

Vytvořeno: 2019-06-11



- 1 = historický výskyt do r. 2000
- 2 = recentní výskyt od roku 2000 (včetně)
- 3 = nepůvodní výskyt

- 6259a 2 Jarošov: PP Pod Kazbalem (Čech 1996 MJ, not. Čech 1996-2013, Hrázský 2012 NDOP)
- 6260a 1 Spálava a okolí (více autorů in Hadač et al. 1994)
- 6261c 2 Stružinec (Horník 2008 NDOP)
- 6360b 2 Staré Ransko: Ranský Babylon, více lokalit (Růžička 1996 MJ, Hájek 1999 in Faltys in litt., Čech 2009 MJ, not. Čech 2009, Čech 2014 herb. Čech), PR Ranská jezírka (Juříčka 2007 MJ), NPR Ransko (Gregor 1957, Faltys 1985, 1990, Růžička 1999); Nové Ransko: J obce u silnice ke Slavětínu (Vitoušek in Bureš & Řepka 1991)
- 6361a 2 Hluboká u Krucemburku: u Štírového potoka (not. Čech 2013), louka u Doubravníku (Čech 2013 herb. Čech), Staré Ransko: u rybníku Řeka (Faltys 1989 NDOP, Samková 1999, Samková & Faltys 1999 in Faltys in litt., Lysák 2001 NDOP, Čech 2007 MJ, not.

- Čech 2007), u Borovských jezírek (Bureš & Řepka 1991), Vojnův Městec: údolí Doubravy (Šmarda 1944)
- 6458c 1 v roce 1967 u Rozkoše u Humpolce (Skalický in Grulich in Lepší et al. 2013)
- 6460a 1 Poříčí: v obci (Vitoušek in Bureš & Řepka 1991)
- 6460b 1 Olešenka: u obce (Vitoušek in Bureš & Řepka 1991)
- 6558a 2 Mysletín: louka ca 1,3 km VJV od centra obce (Ekrt 2007 MJ, Hofhanzlová 2007 NDOP)
- 6558b 1 6558b (Faltys 1990)
- 6558d 1 Šimanov: slatinné louky 1,2 km VJV obce (Skalický 1974 in Skalický & Štech 2000)
- 6560b 2 Rudolec: u samoty Samotín (Ekrt 2012 MJ)
- 6562c 2 Bory: v porostu bezkolence při okraji lesní cesty v lesním komplexu ca 900 m SSZ od kostela v obci, jeden mohutný trs (Ekrt 2016 MJ)
- 6658b 1 Dolní Cerekev: kolem 3 rybníčků zv. Stubizny (Lacina 1996 in Růžička et al. 1997)
- 6658c 2 Švábov: u železniční zastávky mezi tratí a Jihlavou (Ekrt 2011 MJ, Ekrt & Ekrťová 2011 MJ)
- 6658d 2 Batelov: u Hanzalky a Křesovce (not. Čech 1996, Růžička 1996 MJ, Růžička et al. 1997), Buková: více lokalit v okolí obce (Švarc 1970 MJ, Švarc 1977 MJ), PP Bukovské rybníčky (Čech 1996 MJ, Růžička et al. 1997, Švarc 2001 NDOP, not. Čech 2006), Pod Hanzalkou (Čech 2006 herb. Čech, not. Čech 2010), Louka u Spáleného (not. Čech 2010)
- 6659c 2 Loučky: PR Rašeliniště Loučky (Ekrt & Ekrťová 2014 MJ, rev. M. Štech)
- 6660b 2 Kamenice: louka pod Brodkem (Čech 2005 MJ), SZ úpatí Panského kopce (Lysák 2004 NDOP)
- 6757c 1 od Stojčína k Popelínu (not. Lysák 1995 in Grulich in Lepší et al. 2013)
- 6757d 1 Býkovec (not. Čech 1996, rev. Řepka, Růžička 1996 MJ), Horní Vilímeč, Býkovec (Řepka 1984)
- 6758a 2 Rácov: louka ca 760 m JJV od kaple v obci (Ekrt 2010 MJ)
- 6758c 2 Vanov: rybník Smrk (Ekrt & Ekrťová 2010 MJ)
- 6761c 1 Třebíč: les "Dubiny" často (Zavřel 1880), Jurdova stráž (Zavřel in Podpěra 1914), u Babského rybníka, Borovského mlýna, Jurdova stráž (Zavřel in Formánek 1887)
- 6858a 2 Borovná: louka u r. Šilhanu (Čech 2009 herb. Čech, Ekrt & Ekrťová 2009 MJ)
- 6862b 1 Wälder um Sedletz bei Namiest [lesy okolo Sedlece u Náměště nad Oslavou] (Roemer in Oborny 1883-1886)

Zdrojová data:

ČNFD: Česká národní fytoecnologická databáze (spravována Ústavem botaniky a zoologie Přírodovědecké fakulty Masarykovy univerzity Brno)

NDOP: nálezová databáze ochrany přírody (spravována Agenturou ochrany přírody a krajiny ČR)

Pladias: databáze výskytu druhů projektu Pladias BÚ AV ČR v Průhoncích (Wild et al. 2019)

Zkratky veřejných herbářů jsou uvedeny dle Index Herbariorum (Thiers 2018)

Citovaná literatura – viz Bibliografie projektu (<http://www.prirodavysociny.cz/cs/38/cevnate-rostliny>)