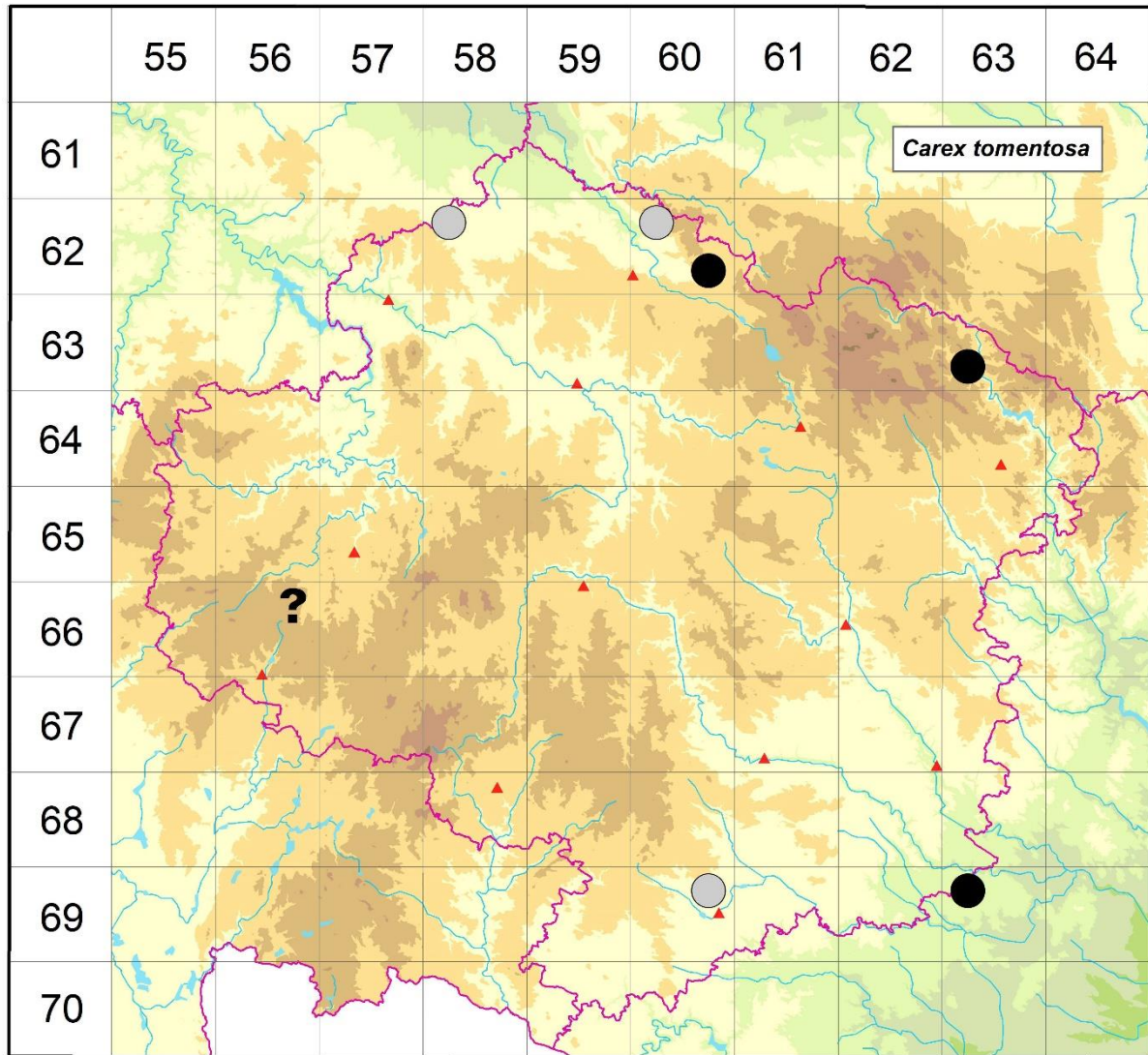


Rozšíření *Carex tomentosa* na Vysočině

**Červená kniha květeny Vysočiny**

Čech L., Ekrt L., Ekrtová E., Juříčka J. & Jelínková J.

Vytvořeno: 2019-06-11



- 1 = historický výskyt do r. 2000
- 2 = recentní výskyt od roku 2000 (včetně)
- 3 = nepůvodní výskyt

- 6258a 1 Vlkaneč: Pod hlízovy (Čech 1998 MJ - těsně při hranici KV)
- 6260a 1 Jeníkovec, Libice n. Doubr. (Hadač et al. 1994)
- 6260d 2 Hudeč (Malátková in Malátková & Horník 2007), Nový Studenec, Podmoklany (Horník 2009 NDOP)
- 6363c 2 Trhonice (Lysák 2003 NDOP, not. Čech 2004)
- 6656b 3 Božejov: borový les SV od sv. Anny (Židová 1975)
- 6960b 1 Moravské Budějovice: les Ochoz, dubohabřina 3.95 km V kostela v centru města, malá kolonie (Šmarda 1996 ZMT)
- 6963a 2 Dukovany: cesta k mlýnu (Čech 2008 herb. Čech), ChÚ Dukovanský mlýn, část Pohaniska (Ondráčková 1995 ZMT)

Zdrojová data:

ČNFD: Česká národní fytocenologická databáze (spravována Ústavem botaniky a zoologie Přírodovědecké fakulty Masarykovy univerzity Brno)

NDOP: nálezová databáze ochrany přírody (spravována Agenturou ochrany přírody a krajiny ČR)

Pladias: databáze výskytu druhů projektu Pladias BÚ AV ČR v Průhonicích (Wild et al. 2019)

Zkratky veřejných herbářů jsou uvedeny dle Index Herbariorum (Thiers 2018)

Citovaná literatura – viz Bibliografie projektu (<http://www.prirodavysociny.cz/cs/38/cevnate-rostliny>)