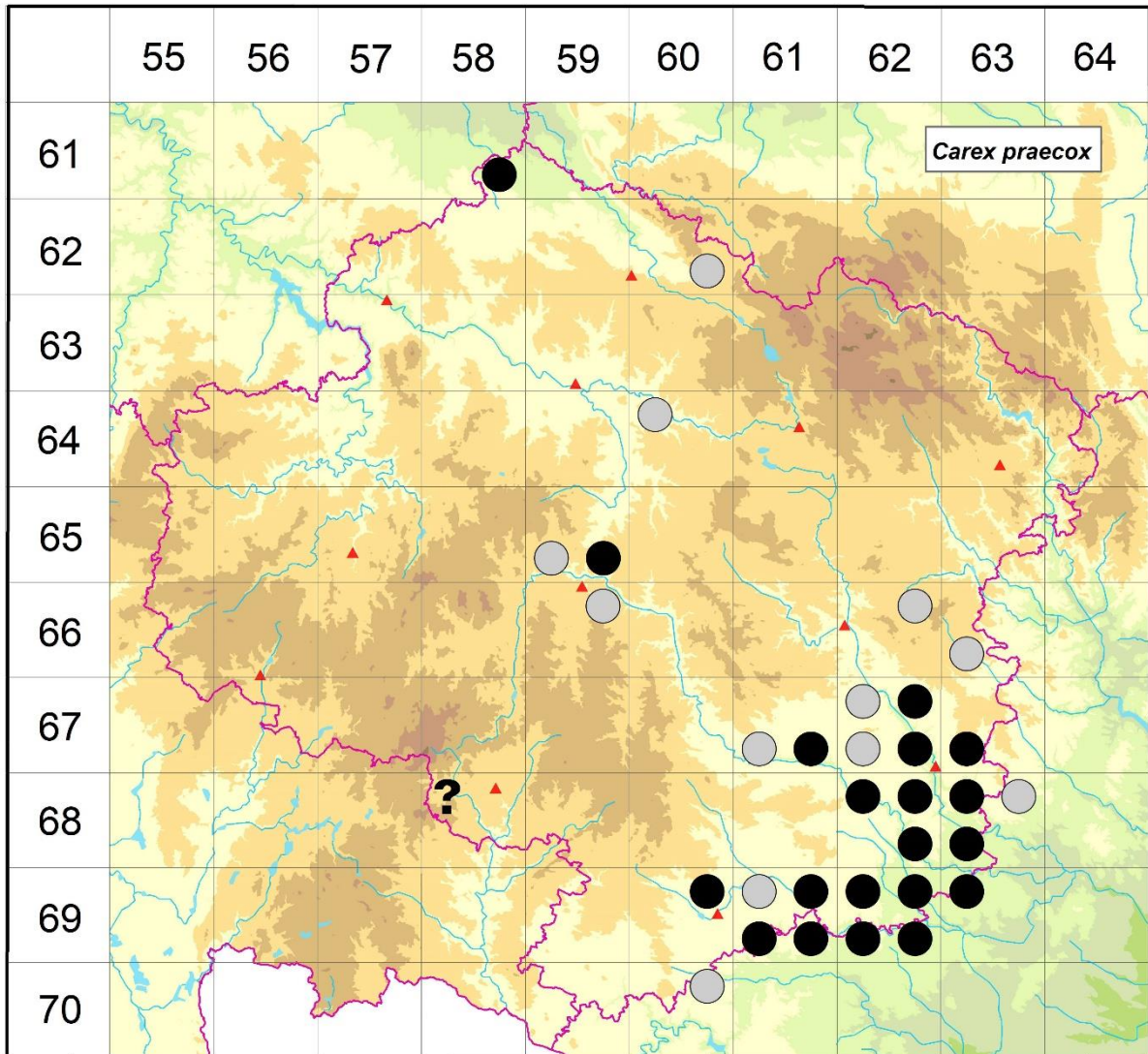


Rozšíření *Carex praecox* na Vysočině

Červená kniha květeny Vysočiny

Čech L., Ekrt L., Ekrtová E., Juříčka J. & Jelínková J.

Vytvořeno: 2019-06-10



- 1 = historický výskyt do r. 2000
- 2 = recentní výskyt od roku 2000 (včetně)
- 3 = nepůvodní výskyt

- | | | |
|-------|---|---|
| 6158d | 2 | Golčův Jeníkov: Pískoviště ca 400 m SSZ od železniční stanice (Čech 2008 MJ) |
| 6260d | 1 | Ždírec nad Doubravou: v kolejišti ca 300 m Z (SZ) od žel. Stanice (Řepka 1990 BRNL, Bureš & Řepka 1991) |
| 6460a | 1 | u silnice Přibyslav-Hesov (vpravo), stráž u Křížku (Šrůtek 1978 ROZ in Pladias) |
| 6559c | 1 | Jihlava: údolí Jihlavy, PR Zaječí skok a okolí (Veselský 1935 ZMT) |
| 6559d | 2 | Jihlava-Helenín: nad tratí (Samková, Ducháček 2005 in Čech et al. 2006, Ducháček 2005 PR), Jihlava: Na Kalvárii (Reichardt ca 1850 MJ, Neumann in Formánek 1887, Ambrož 1939 BRNU in Pladias) |
| 6659b | 1 | Malý Beranov: břeh Jihlavy 1 km JV obce (Smejkal 1959a, Smejkal 1950 BRNU in Pladias) |

- 6662b 1 Ořechov: vrchol hráze Nového Ořechovského rybn., u žel.st. v obci (Řepka 1984 BRNL in Pladias)
- 6663c 1 Osová Bitýška: údolí potoka Bitýška 850 m JV kostela v obci (Řepka 1995 ZMT, BRNL)
- 6761c 1 Račerovice: nad Valíčkovým rybníkem (Jičínský 1951 ZMT), více údajů v okolí obce Třebíč (Picbauer 1907, Suza 1932, Jičínský 1954 ZMT), Poušov (Jičínský 1920 ZMT), Podklášteří (Jičínský 1951 ZMT)
- 6761d 2 Ptáčov: směrem k Třebíči (Hruby 1932), Třebíč (Picbauer 1906 in Podpěra 1914), Vladislav: více lokalit v údolí Jihlavy (Palík 1973, Houzarová 1983 ZMT, Řepka 1993 ZMT, Štech 2011 in Grulich 2014)
- 6762a 1 Kamenná: při žluté turistické značce S od Pyšela, velmi vzácně (Nováčková 1975), Oslava (Skryja 1973)
- 6762b 2 Jasenice: Nad Jasenickým mlýnem (not. Čech 2006), Tasov: u silnice k Panskému mlýnu (Skryja 1973)
- 6762c 1 Pozďatín: rybník Podhorník (Suza 1929), písčité mez u přejezdu trati (Řepka 1986 BRNL), Studenec: při železniční trati (Ondráčková 1987 ZMT), žel. násep trati (Řepka 1985 BRNL)
- 6762d 2 Náměšť nad Oslavou: písčité břeh r. Rathan (Řepka 1980 BRNL), na Z okraji Kralické obory (Roleček 2011 in Grulich 2014), Ocmanice: EVL Špilberk (Houzarová 2010 NDOP)
- 6763c 2 Náměšť nad Oslavou: Náměšťská obora (Houzarová 2010 NDOP)
- 6858a 3 Borovná: v údolí potoka Strouha (Ekrt & Hofhanzlová 2006 MJ)
- 6862a 2 Číměř, Plešice: údolí Jihlavy (Lysák 2003 NDOP, Ekrt & Ekrtová not. 2015), Staré Duby, Bašta (not. Čech 2003, 2005), nad Koněšinským mlýnem (Ondráčková 1964 ZMT)
- 6862b 2 Kralice nad Oslavou: louka u Vlasáka (not. Čech 2006), Popůvky: údolí Jihlavy (Ondráčková 1964 ZMT, Řepka 1995 ZMT), Sedlec (Jičínský 1936 ZMT)
- 6862d 2 Dalešice, Slavětice, Kramolín, Mohelno: více údajů (např. Řepka 1993 in Koblížek 1998, not. Čech 2001-2011, Čech 2011 in Grulich 2014), Kramolín: Na Babských dílech (Řepka 1995 ZMT, Čech 2002 herb. Čech), Zelený kopec (Babylon) (Ondráčková 1966 ZMT), údolí Jihlavy (Suza 1930b, Ondráčková 1966 ZMT, Řepka 1995 ZMT)
- 6863a 2 Březník: údolí Oslavy pod Lamberkem (Jičínský 1936 ZMT), Kralice nad Oslavou: PP Náměšťská obora, Jinošovský potok (Houzarová & Ondráčková 1989 ZMT) a Jevišovický potok (Houzarová & Ondráčková 1989 ZMT), Kuroslepy: louka u Zamazalky (not. Čech 2013)
- 6863b 1 Rapotice: suchá mez želez. náspu 50 m SZ od žel. st.u obce, u závor (Řepka 1987 BRNL)
- 6863c 2 Mohelno, Lhánice, Kuroslepy: řada lokalit (not. Čech 2003-2008), Kuroslepy (Ekrt et al. 2014), Mohelno: řada údajů v okolí, např. NPR Mohelenská hadcová step, PR Velká skála, PR Údolí Mohelničky (Jičínský 1922 ZMT, Dvořák 1932 ZMT, Jičínský 1949 ZMT, Jičínský 1951 ZMT, Řepka 1993 in Koblížek et al. 1998, Lustyk 2011 in Grulich 2014, Roleček 2011 aj.), Senorady: PR Údolí Oslavy a Chvojnice (Ekrt 2012 MJ)
- 6960b 2 Jakubov u Moravských Budějovic: SZ obce (Šmarda 2004 NDOP)
- 6961a 1 Jaroměřice nad Rokytnou (Kalášek 1928 ZMT)
- 6961b 2 Příštpo: v údolí Rokytné (Čech 2009 ZMT, not. Ekrt 2017)
- 6961c 2 Zvěrkovice: Nad Polepšilem (not. Čech 2009), Moravské Budějovice: u Ochozu (Güttler 1927)
- 6961d 2 Pulkov: okraj turistické cesty u Pulkovského mlýna ZJZ obce (not. Ekrt 2017)
- 6962a 2 Hrotovice, Rouchovany: v údolí Rouchovanky (Ondráčková 1973 ZMT, Ondráčková 1976 ZMT, not. Čech 2008)
- 6962b 2 Rouchovany: více lokalit (not. Čech 2001-2010, not. Juříčka 2011, Ondráčková 1976 ZMT), Rouchovany, Slavětice, Šemíkovice, Dukovany: údolí Rouchovanky, Olešné (Ondráčková, Sutový 1993 in Koblížek et al. 1998)
- 6962c 2 Přešovice, Biskupice: několik lokalit (not. Čech 2007-2009), Přešovice: více údajů (not. Růžička 1990, Růžička 1990 in Růžička et al 1968-2011, Grulich 2011 in Grulich 2014), Šemíkovice: Cibuluška (Čech 2012 ZMT)
- 6962d 2 Šemíkovice, Tavíkovice: řada lokalit v údolí Rokytné (not. Čech 2011-2012, not. Juříčka 2011, Grulich 2011 in Grulich 2014, Roleček 2011, Houzarová 2013 ZMT)
- 6963a 2 Dukovany, Mohelno, Lhánice: řada lokalit (not. Čech 2004-2008), Lhánice: naproti historické Dukovanské elektrárně (Jičínský 1950 ZMT), Na Babách (Řepka 1994 ZMT), Mohelno: v údolí Jihlavy (Čech 2005 NDOP), na rozhraní kvadrantů 6863c Mohelno: údolí Jihlavy u Dukovanského mostu (Jičínský 1949 ZMT, Řepka 1995 ZMT)

7060b 1 Nové Syrovce: lesní louka pod dvorem Augustov J obce (Grulich 1986 MMI)

Zdrojová data:

ČNFD: Česká národní fytoecnologická databáze (spravována Ústavem botaniky a zoologie Přírodovědecké fakulty Masarykovy univerzity Brno)

NDOP: nálezová databáze ochrany přírody (spravována Agenturou ochrany přírody a krajiny ČR)

Pladias: databáze výskytu druhů projektu Pladias BÚ AV ČR v Průhonicích (Wild et al. 2019)

Zkratky veřejných herbářů jsou uvedeny dle Index Herbariorum (Thiers 2018)

Citovaná literatura – viz Bibliografie projektu (<http://www.prirodavysociny.cz/cs/38/cevnate-rostliny>)