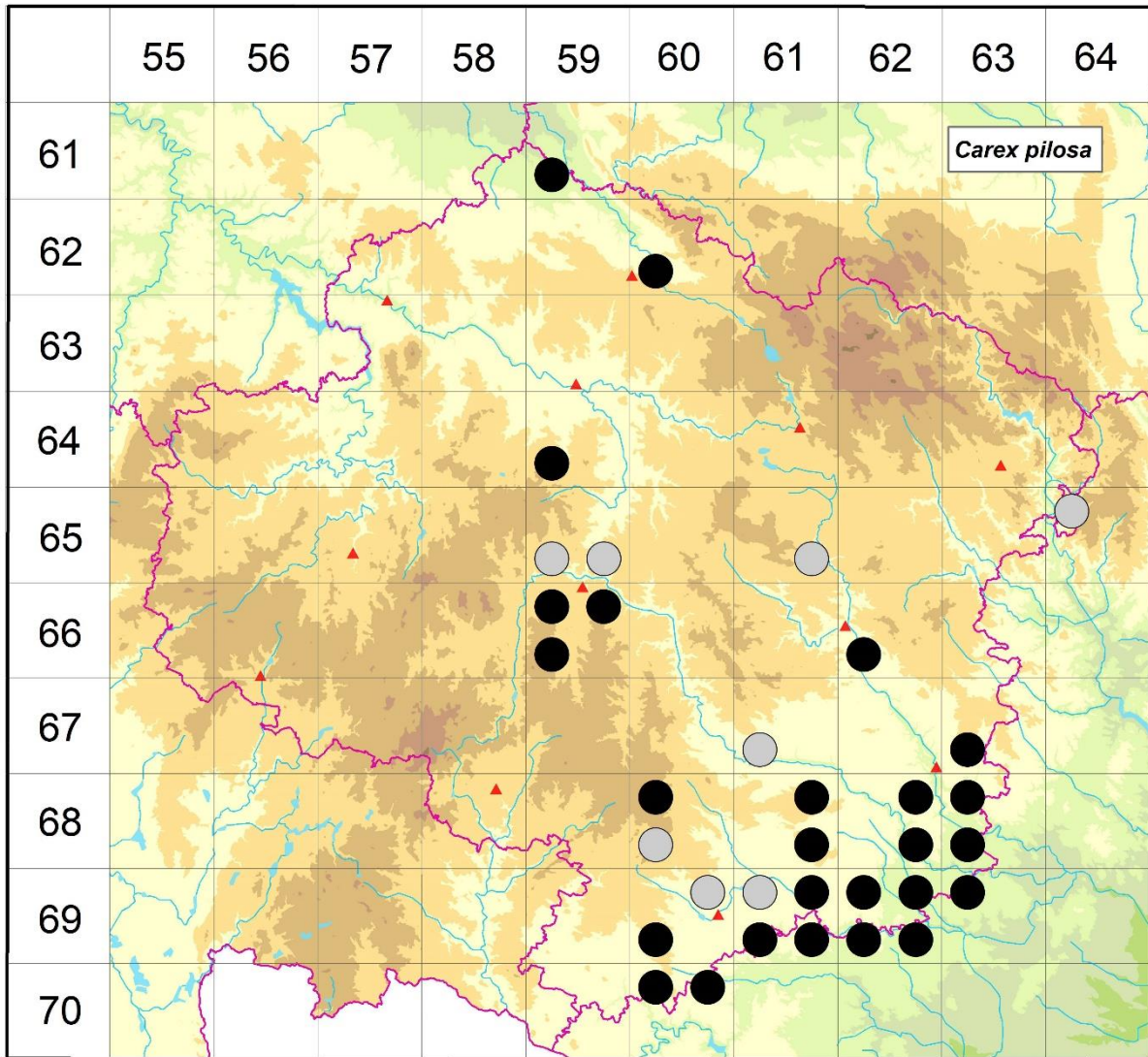


Rozšíření *Carex pilosa* na Vysočině

Červená kniha květeny Vysočiny

Čech L., Ekrt L., Ekrtová E., Juříčka J. & Jelínková J.

Vytvořeno: 2019-06-10



- 1 = historický výskyt do r. 2000
- 2 = recentní výskyt od roku 2000 (včetně)
- 3 = nepůvodní výskyt

- 6159c 2 Úhrov: v lesích nad levým břehem Doubravy (Brázda 2002 NDOP, Čech 2019 herb. Čech)
- 6260c 2 Chotěboř: Údolí Doubravy (not. Čech 2009, Čech 2012 herb. Čech)
- 6459c 2 Petrovice u Štoků: Bukovec (not. Čech 2002, Dvořáčková 2002 MJ, Dvořáčková 2005, Čech 2013 herb. Čech)
- 6559c 1 Bílý Kámen: mezi lesy 'Pratýnka' a 'Plandrovsko' (not. Růžička 1990), Jihlava, Rantířov: lesy v okolí Zaječího skoku (Ambrož 1929d)
- 6559d 1 mezi Jihlavou a Helenínem (Zlámalík 1993)
- 6561d 1 Pavlov: J od osady Zahradiště (Neuhäusl & Neuhäuslová 1968, Neuhäusl & Neuhäuslová-Novotná 1968-1969)

- 6564a 1 Chlébské: Údolí Chlébského potoka (Grüll 1984a)
- 6659a 2 Rantířov: Lipinka pod Čihadly (Faltys 2005 in Čech et al. 2006, Čech 2006 MJ)
- 6659b 2 Rančířov: Ráj (Málek 1976 MJ, Čech 1998 MJ, Růžička 1998 MJ), k Domkům (Koutecký 2005 in Čech et al. 2006)
- 6659c 2 Třešť: Šindelářka (Čech 2009 MJ), u Velkého Javoří (not. Čech 2009), NPR Velký Špičák (Grüll 1986, Ekr 2009 MJ)
- 6662c 2 Osové: Libenice (not. Čech 2002)
- 6761c 1 Třebíč (Dvořák 1932)
- 6763c 2 Kralice nad Oslavou: dubohabřiny SV obce (Hrubý 2002 NDOP)
- 6860a 2 Cidlina na Moravě: Blatná hráz, Písařka (not. Čech 2002)
- 6860c 1 Želetava: Bítovánky, 640 m SV (Málek 1961b)
- 6861b 2 Klučov: Klučovská hora (Jičínský 1952 ZMT, Řehořek 1960 ZMT, Ondráčková 1974 ZMT, Houzarová 2003 NDOP, not. Čech 2007, Čech 2011 in Grulich 2014)
- 6861d 2 Myslibořice: park u zámku (not. Čech 2003), v dubohabřině (Hrabica 2003 NDOP)
- 6862b 2 Popůvky: přítok Jihlavy pod Loupalovým mlýnem (Suza 1930, Anonymus 1941 in Ondráčková 1966-1993 ZMT), Sedlec: podél zelené turistické trasy na Sedlecký hrad v údolí Oslavy (Koutecký 2011 in Grulich 2014)
- 6862d 2 Kramolín, Dalešice, Slavětice: řada údajů z lesů nad Dalešickou přehradou a v. n. Mohelno (např. Řepka 1993 in Koblížek et al. 1998, Čech 2002, 2003 NDOP, not. Čech 2002-2008), Kramolín: Chlupatice (Čech 2002 ZMT), údolí Jihlavy, Dřínová hora (Houzarová & Ondráčková 1992 ZMT, Čech 2002 ZMT), Francouzský žleb, v zátoce Dalešické přehrady (Řepka 1994 ZMT), Slavětice: údolí Jihlavy, Zabitý (Ondráčková 1968 ZMT)
- 6863a 2 Sedlec u Náměště nad Oslavou, Březník, Kladeruby: řada lokalit na Oslavě (Unar 1993 in Koblížek et al. 1998, not. Čech 1999-2009, Březina 2002 NDOP)
- 6863c 2 Kladeruby nad Oslavou: řada údajů z údolí Oslavy (např. Unar 1993 in Koblížek et al. 1998, Ekr 2010 MJ), Kuroslepy: PR Údolí Oslavy a Chvojnice, Kraví hora (Suza 1930, Ondráčková 1966-1993), Lhánice: PR Mohelnička (Řepka 1993 in Koblížek et al. 1998), Mohelno: na granulitech (Suza 1930), Senorady: v údolí Oslavy nad Senoradským mlýnem (Ekr 2012 MJ)
- 6960b 1 Moravské Budějovice: háj Ochoz (Güttler 1927, Šmarda 1996 ZMT)
- 6960c 2 Dědice: dubohabřina JZ obce (Šmarda 2003 NDOP)
- 6961a 1 Jaroměřice nad Rokytnou: údolí Rokytné, zámecký park a okolí obce (Kalášek 1929 ZMT)
- 6961b 2 Myslibořice: Myslibořický les, pod hrází rybníka Cihelna (Houzarová 1994 ZMT), Příštpo: údolí Rokytné (Suza 1932, Ondráčková 1982 ZMT), Radkovice (Růžička 1966 MJ, Ondráčková 1979 ZMT), Radkovice u Hrotovic, Příštpo, Pulkov: řada lokalit v údolí Rokytné (not. Čech 1999-2009, Šmarda 2001 NDOP, Rešlová 2011b)
- 6961c 2 Moravské Budějovice: dubohabřiny V obce (Šmarda 2001 NDOP, Chlapek 2003 NDOP)
- 6961d 2 Pulkov: Na skalkách (not. Čech 2009), údolí Rokytné (např. Šmarda 2001 NDOP)
- 6962a 2 Hrotovice, Bačice: více údajů povodí Rouchovanky a Račického potoka (např. Ondráčková 1995 in Koblížek et al. 1998, Grulich 2011 in Grulich 2014), Hrotovice: více údajů, zejm. údolí Mocly (Ondráčková 1976 ZMT, Ondráčková 1983 ZMT, Jelínková 2004 ZMT, not. Čech 2009), Rouchovany: Pevňůstka (not. Čech 2011)
- 6962b 2 Šemíkovice: Nad Šabatovým mlýnem (not. Juřička 2011, Kaplan 2011 in Grulich 2014, not. Čech 2012)
- 6962c 2 Biskupice-Pulkov: lesy v údolí Rokytné (Šmarda 2001 NDOP), Litovany: Skály pod čihadlem (not. Čech 2003)
- 6962d 2 Šemíkovice (not. Čech 2009), údolí Rokytné (Suza 1932 Ekrťová & Ekr 2016b), Tavíkovice: břeh Rokytné (Staňková 2001 NDOP, Grulich 2011 in Grulich 2014)
- 6963a 2 Dukovany: u Hradu (not. Čech 2007), údolí Jihlavy (Ondráčková 1966 ZMT, Ondráčková 1967 ZMT, Ondráčková 1994 ZMT)
- 7060a 2 Chvalatice: dubohabřina Z obce (Dvořáková NDOP), Velký Dešov: pod Suchou horou (Filippov 2014)
- 7060b 2 Nové Syrovce: Za Síčkou (not. Čech 2009), Zálesí: Dvůr Augustov (Houzarová 2002 NDOP)

Zdrojová data:

ČNFD: Česká národní fytocenologická databáze (spravována Ústavem botaniky a zoologie Přírodovědecké fakulty Masarykovy univerzity Brno)

NDOP: nálezová databáze ochrany přírody (spravována Agenturou ochrany přírody a krajiny ČR)

Pladias: databáze výskytu druhů projektu Pladias BÚ AV ČR v Průhonicích (Wild et al. 2019)

Zkratky veřejných herbářů jsou uvedeny dle Index Herbariorum (Thiers 2018)

Citovaná literatura – viz Bibliografie projektu (<http://www.prirodavysociny.cz/cs/38/cevnate-rostliny>)