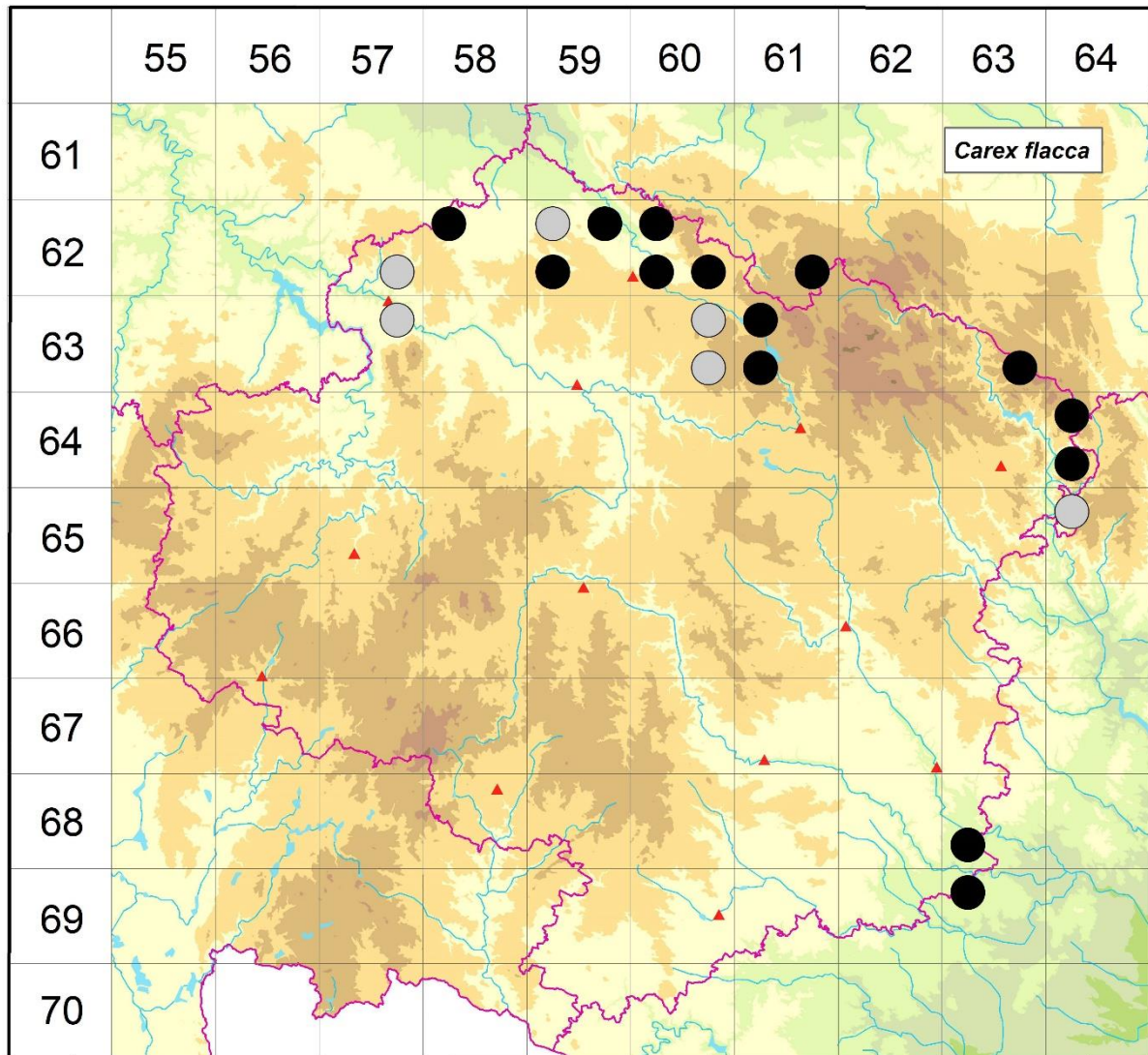


Rozšíření *Carex flacca* na Vysočině

Červená kniha květeny Vysočiny

Čech L., Ekrť L., Ekrťová E., Juříčka J. & Jelínková J.

Vytvořeno: 2019-06-10



- 1 = historický výskyt do r. 2000
- 2 = recentní výskyt od roku 2000 (včetně)
- 3 = nepůvodní výskyt

- 6257d 1 Ledec nad Sázavou: vápencová stráž nad žel. Stanicí (Duchoslav 1996 in ČNFD), Prosíčka (Faltys 1988 in Kučerová 1994)
- 6258a 2 Nová Ves u Leštiny: Vraní důl (Čech 2001 MJ), u hájovny Dvorek (Čech 2001 herb. Čech, Čech 2001 MJ)
- 6259a 1 Borek: Borecká skalka (Nováková-Faltysová 1980 in Kučerová 1994, Faltys 1987 in Kučerová 1994)
- 6259b 2 Jeřišno: opukové stráně (Hadač 1970 in Kučerová 1994, Jirásek 1993 in Hadač et al. 1994), Nová Ves u Chotěboře: území SZ obce (Faltys 1990), opuštěný opukový lom (Čech 2005 MJ), okolí Rouzně (Čech 2005 MJ, not. Čech 2005), Uhelná Příbram (Hadač 1970 in Kučerová 1994, Faltys 1982, 1985, 1987 vše in Kučerová 1994, not. Čech 1999)
- 6259c 2 Jilem: les mezi osadou Jilem a Jiříkov (Hadač 1970 in Kučerová 1994), Jiříkov: EVL Havranka (Blažek 2014 NDOP), Kámen: území SV obce (Faltys 1990)

- 6260a 2 Hranice, Jeníkovec, Maleč, Libice nad Doubravou: řada lokalit (not. Čech 1993-2014), Hostětínky (Neuhausl et Neuhauslová 1972, 1976 in Kučerová 1994), Horní Lhotka: opuková stráž (Hadač 1970 in Kučerová 1994), Hranice, Libice nad Doubravou: více lokalit v okolí kóty Hradiště (např. Jirásek 1993 in Jirásek 1995, Duchoslav 1996 in ČNFD), Jeníkovec: opuková stráž (Hadač 1970 in Kučerová 1994, Jirásek 1993 in Jirásek 1995), Libice n. D. (Boháč 1960, Neuhauslovi 1964, Hadač 1970, Krátká 1984, Faltys 1988, 1990 - vše in Kučerová 1994, Čech 1996 MJ), Maleč: Malečská stráž (Jirásek 1993 in Jirásek 1995)
- 6260c 2 Libice nad Doubravou, Bezděkov (not. Čech 1993-2014), Libice nad Doubravou: nad silnicí do Štěpánova (Bureš 1989 MJ, Bureš 1989 in Hadač et al. 1994, Jirásek 1993 in Jirásek 1995, Jirsová-Kučerová 1993 MJ, Čech 2003 NDOP)
- 6260d 2 Malochyně, Podmoklany, Horní Studenec, Sloupno u Chotěboře: řada lokalit (not. Čech 1993-2014), Malochyně (Faltys 1983 in Kučerová 1994, Čech 2003 NDOP), Nový Studenec (Řepka et Bureš 1980-1990 in Kučerová 1994), Odranec: údolí Cerhovky (Faltys 1987 a Grulich 1990 in Kučerová 1994), Podmoklany: rašeliniště J obce, PR Zlatá louka a PR Mokřadlo (Faltys, Roušar 1988, Řepka et Bureš 1980-1990 vše in Kučerová 1994, Bureš 1989 in Hadač et al. 1994, Řepka & Faltysová 1990 FK Hlinsko in NDOP, Trávníček 1990 in Kučerová 1994, Havlová 2002 ČNFD, Rusňák 2002, Malátková 2007 in NDOP)
- 6261d 2 Jeníkov: PP louky v Jeníkově (Faltys 1982 in NDOP, Rusňák & Lemberková 2006)
- 6357b 1 Kožlív u Ledče nad Sázavou: vápencový lom Na vinici (Duchoslav 1996 in ČNFD)
- 6360b 1 Sobířov: PR Niva Doubravy (Faltys 1988-1989 in Kučerová 1994, Faltys 1989 in NDOP), Staré Ransko: NPR Ransko, Pobočenský rybník (Neuhausl et Neuhauslová 1964, Řepka et Bureš 1980-1990, Faltys, Krátká 1982-1983 vše in Kučerová 1994, Bureš & Řepka 1991)
- 6360d 1 Malá Losenice: PR Branty (Balátová-Tuláčková & Bureš 1988), Staré Ransko: při silnici mezi Borovskými jezírky a Synkovým kopcem (Schwarzel 1972 in Kučerová 1994)
- 6361a 2 Vojnův Městec, Hluboká u Kruceburku: řada lokalit (not. Čech 1993-2013), Hluboká: více lokalit - např. PP Řeka, NPR Radostínské rašeliniště (Dvořák 1954 in Kučerová 1994, Šmarda 1969, Faltys 1982 in NDOP, Růžička 1986 MJ, 1996 MJ, Řepka et Bureš 1989-1990 in Kučerová 1994, Skalický 1990 in Kučerová 1994, Růžička 1991c, not. Růžička 1995, Lysák 2001 NDOP, Peterka 2013), Kruceburk: rybník Řeka (Faltys et Krátká 1982, Faltysová 1987, Skalický 1990, Grulich 1990, Řepka et Bureš 1980-1990, vše in Kučerová 1994, Samková & Faltys 1999 in Faltys in litt.), Radostín: rybník Malé Dářko (Růžička 1991 MJ)
- 6361c 2 Radostín: Radostínská stráž (not. Čech 1993-2014), rozhraní Padrtin a Radostínského kopce (Růžička 1986 MJ), opuky u r. Velké Dářko (např. Neuhausl 1972, Růžička 1999, Košnar 2007 in NDOP)
- 6363d 2 Trhonice (Lysák 2003 NDOP), Bobkovo (not. Čech 2004)
- 6464a 2 Velké Tresné: u vápencového lomu (not. Čech 2003)
- 6464c 2 Prosetín (Eremiášová 2002 NDOP)
- 6564a 1 Chlébské: PP Údolí Chlébského potoka (Grüll 1984a)
- 6863c 2 Mohelno: u zatáčky (not. Čech 2015)
- 6963a 2 Dukovany: Dukovanský mlýn (not. Čech 2003)

Zdrojová data:

ČNFD: Česká národní fytoecnologická databáze (spravována Ústavem botaniky a zoologie Přírodovědecké fakulty Masarykovy univerzity Brno)

NDOP: nálezová databáze ochrany přírody (spravována Agenturou ochrany přírody a krajiny ČR)

Pladias: databáze výskytu druhů projektu Pladias BÚ AV ČR v Průhoncích (Wild et al. 2019)
Zkratky veřejných herbářů jsou uvedeny dle Index Herbariorum (Thiers 2018)

Citovaná literatura – viz Bibliografie projektu (<http://www.prirodavysociny.cz/cs/38/cevnate-rostliny>)