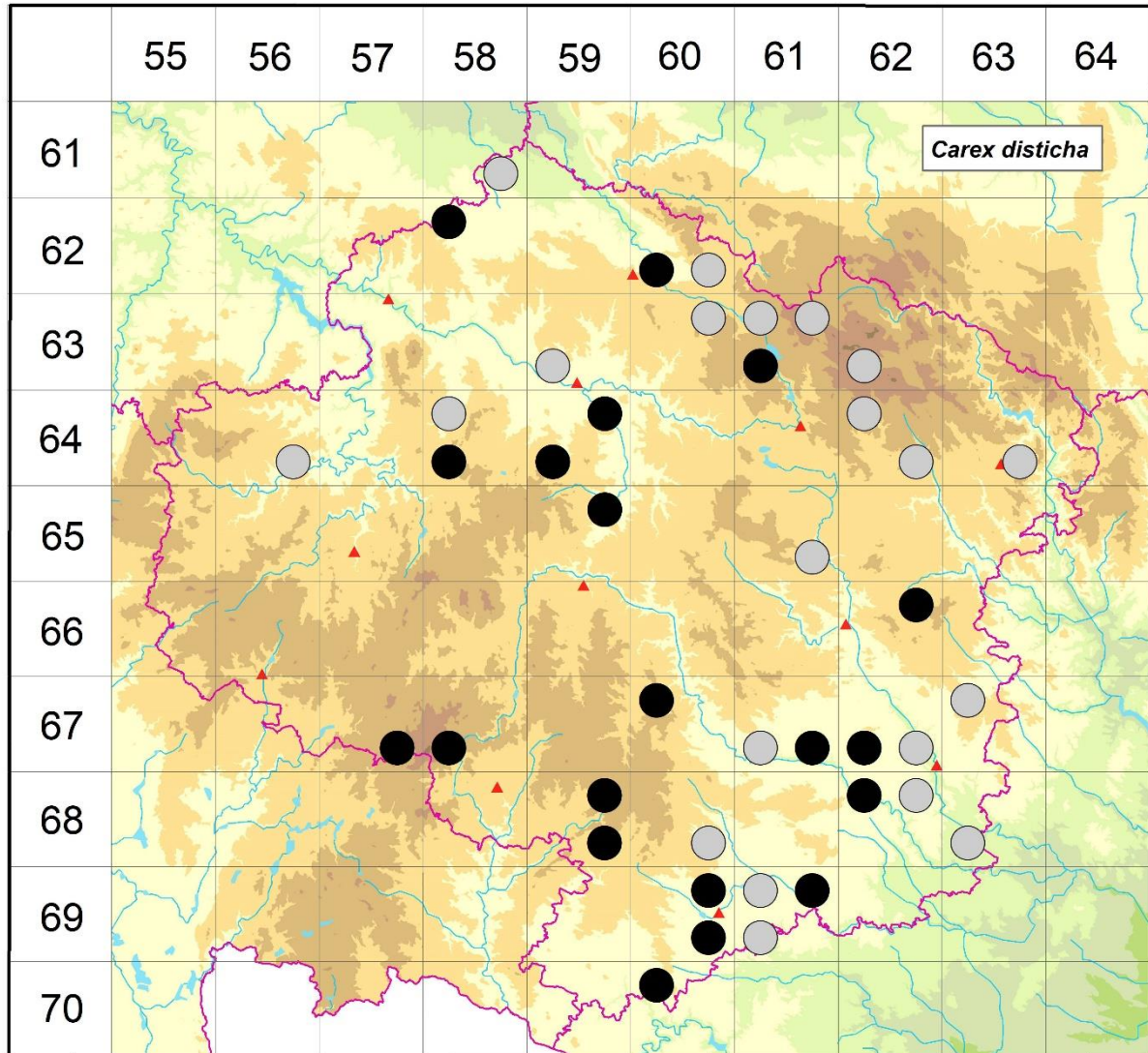


Rozšíření *Carex disticha* na Vysočině

Červená kniha květeny Vysočiny

Čech L., Ekrt L., Ekrtová E., Juříčka J. & Jelínková J.

Vytvořeno: 2019-06-10



- 1 = historický výskyt do r. 2000
- 2 = recentní výskyt od roku 2000 (včetně)
- 3 = nepůvodní výskyt

- 6158d 1 Golčův Jeníkov: 6158d (Faltys 1990)
- 6258a 2 Nová Ves u Leštiny: Vraní důl (Čech 1998 MJ), Sázavka: u Leštiny (Gerža 2003 NDOP)
- 6260c 2 Chotěboř: Ekhartův rybník (Čech 2007 MJ), Dolní cihelenský rybník (Jirsová-Kučerová 1992 MJ)
- 6260d 1 Podmoklany: v údolí SV silnice směr Sloupno (Faltys, Jirásek in Hadač et al. 1994)
- 6359c 1 Havlíčkův Brod (Mitske 1967 PR, rev. Grulich)
- 6360b 1 Hluboká: Ranská jezírka (Bureš 1985 BRNU)
- 6361a 1 Hluboká: u Borovských jezírek (Bureš & Řepka 1991), okolí rybníka Řeka (Faltys 1990 NDOP)
- 6361b 1 Herálec: rašelíná louka u Skelné Hutě (např. Bureš 1985 BRNU)

- 6361c 2 Polnička: okolí Velkého Dářka (Husák 2003 PRA)
- 6362c 1 Rokytno: za Rokytne (Havelka 1896)
- 6456d 1 Arnešovice: na levém břehu Trnavy JV obce (Chán et al. 1978)
- 6458a 1 Brunka: hráz rybníka J od osady (Čábera 1969)
- 6458c 2 Humpolec: vlhká louka při V okraji obce (Masopustová 2014 NDOP)
- 6459b 2 Květnov: vlhká louka v JZ od osady Nový Svět (Fialová 2014 NDOP)
- 6459c 2 Úsobí: vlhká louka JV obce (Juříčka 2004 NDOP)
- 6462a 1 širší okolí Nového Města n. Mor., např. Slavkovice, Černý rybník, Cihelský rybník (Havelka 1896)
- 6462d 1 Branišov: pod lesem Zvolákem u Branišova (Havelka 1896)
- 6463d 1 Věchnov: při cestě do Bystřice (Šmarda 1943b)
- 6559b 2 Štoky (Čech 1997 MJ, Dvořáčková 2002 NDOP, Berka 2008 NDOP)
- 6561d 1 Netín: Boroviny (Picbauer 1907)
- 6662b 2 Křižanov: vlhká louka nad Loučským r. J obce (Cigánek 2003 NDOP)
- 6757d 2 Klatovec: u vsi (Ekrt et Ekrtová 2009 MJ, Ekrtová & Ekrt 2009a, not. Čech 2012)
- 6758c 2 Mrárotín: pod hrází rybníka Horního Mrzatce (Švarc 2001 NDOP); Řásná: v údolí Častkovického potoka JV obce (Merunková 2006)
- 6760a 2 Kněžice: PP Urbánkův palouk (Merunková 2006, Ekrt 2014 MJ)
- 6761c 1 Třebíč (Zavřel in Formánek 1887)
- 6761d 2 Vladislav (Řepka 1985 herb. Řepka, Grulich 2014)
- 6762c 2 Okarec (Balátová-Tuláčková 1973), Pozďatín (Řepka 1986 herb. Řepka), Maršovec (not. Čech 2006), Studenecké rybníky (Ondráčková 1966 ZMT, Grulich & Houzarová 1988 ZMT, Houzarová & Jelínková 2004 ZMT), Studenec (Řepka 1985 herb. Řepka, Balátová-Tuláčková & Ondráčková 1993)
- 6762d 1 Častotice: r. Stejskal (Řepka 1986 herb. Řepka), Okarec: rybník Poulík (Ondráčková 1987 ZMT), r. netušil (Dvořák 1919 PR, Picbauer 1906 BRNU), Náměšť nad Oslavou: u Rathanu (Roemer BRNU)
- 6763a 1 Velká Bíteš: obec Nové Sady, v nivě potoka Bitýška (Řepka 1995 ZMT)
- 6859b 2 Stará Říše: rybník Velký Hruškovec (Růžička 2000 MJ, BRNM, not. Čech 2001, Švarc 2001 NDOP, Čech 2006 herb. Čech)
- 6859d 2 Zdeňkov: louka u rybníka U tří křížů J obce (Otýpková 2004 BRNU)
- 6860d 1 Kojetice: louky v lesním údolí pod Sádkiem (not. Dvořák 1966 Pladias, rev. Grulich)
- 6862a 2 Kozlany: mokřina na V okraji obce (Juříčka 2011 MJ, Chytrý in Grulich 2014)
- 6862b 1 Hartvíkovice: louka a ruderalní mokřiny SV obce (Řepka 1991 BRNL, 1993 ZMT, 1994 BRNL)
- 6863c 1 Lhánice: niva Mohelničky Z-ZSZ obce (Řepka 1994, herb. R. Řepka)
- 6960b 2 Litoňov: pod hrází Nového rybníka (Šmarda 2001 NDOP, Grulich 2011 in Grulich 2014), Moravské Budějovice (Güttler 1927)
- 6960d 2 Moravské Budějovice: mokřina pod hrází r. Nový u háje (Šmarda 2001 in NDOP)
- 6961a 1 Blatnice: lesy a louky u Blatnice (Güttler 1928)
- 6961b 2 Příštpo: Jedlový les a údolí Rokytne (Rešlová 2011 NDOP)
- 6961c 1 Zvěrkovice: Zvěrkovice u Moravských Budějovic (Güttler 1927 in Růžička et al. 196 - 2011)
- 7060a 2 Velký Dešov: louka pod r. Šanderka (Šmarda 2003 NDOP)

Zdrojová data:

ČNFD: Česká národní fytoecnologická databáze (spravována Ústavem botaniky a zoologie Přírodovědecké fakulty Masarykovy univerzity Brno)

NDOP: nálezová databáze ochrany přírody (spravována Agenturou ochrany přírody a krajiny ČR)

Pladias: databáze výskytu druhů projektu Pladias BÚ AV ČR v Průhonicích (Wild et al. 2019)
Zkratky veřejných herbářů jsou uvedeny dle Index Herbariorum (Thiers 2018)

Citovaná literatura – viz Bibliografie projektu (<http://www.prirodavysociny.cz/cs/38/cevnate-rostliny>)