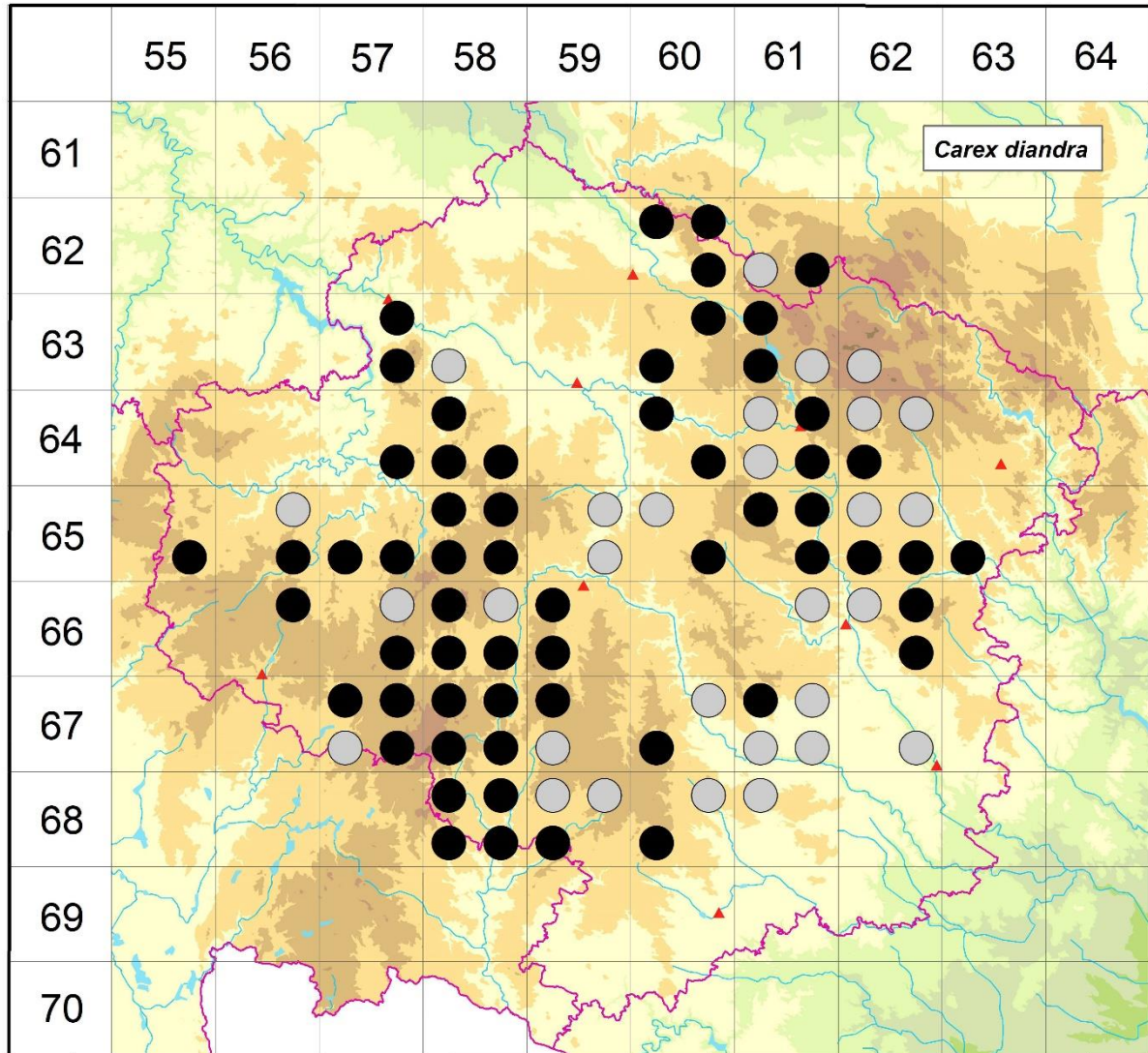


Rozšíření *Carex diandra* na Vysočině

Červená kniha květeny Vysočiny

Čech L., Ekrt L., Ekrtová E., Juříčka J. & Jelínková J.

Vytvořeno: 2019-06-10



- 1 = historický výskyt do r. 2000
- 2 = recentní výskyt od roku 2000 (včetně)
- 3 = nepůvodní výskyt

- 6260a 2 Klokočov: slatiniště asi 125 m JZ od Hasičského rybníka (Košnar et al. 2014 Pladias)
- 6260b 2 Kocourov: u Dlouhého rybníka (Neuhäusl & Neuhäuslová 1974 in Hadač et al. 1994, Malátková & Horník 2007 NDOP)
- 6260d 2 Slavíkov: r. mezi Slavíkovem a Rovným (Faltys & Jirásek in Hadač et al. 1994), Podmoklany: U Mokřadla (Horník 2009 NDOP)
- 6261c 1 Stružinec: řada údajů za rybníkem Jánuš a podél trati nad rybníkem (např. více autorů in Hadač et al. 1994, in FK Hlinsko in NDOP)
- 6261d 2 řada údajů v okolí Vortové a Jeníkova: PP Zlámánek, PP Louky v Jeníkově (např. Hadač et al. 1994, Hájek 1999 in Faltys in litt., not. Čech 2012, Samková & Prausová 1999 in Faltys in litt., Peterka 2013, Sutový 2010 in Kubešová et al. 2010b)
- 6357b 2 Kouty: rybníček SZ obce (Čech 1994 Pladias, Čech 2000 MJ, not. Čech 2009)

- 6357d 2 Kaliště: PP Rybník Pařez (Vaněček 1974 KHMS, rev. Grulich, Čech 1997 Pladias, not. Čech 1997, Růžička 1997 MJ, Čech 2004 MJ), Rejčkov: rašelinná louka J obce (Šachl 1974 ROZ)
- 6358c 1 Kejžlice: PR Kamenná trouba - louka u Malířovny (Slavík 1974 in Skalický & Štech 2000, Lustyk 1997 BRNM)
- 6360b 2 řada údajů např. Havlíčkova Borová: PP Ranská jezírka (not. Čech 1998, Hájek 1999 in Faltys in litt., Lysák 2001 NDOP, Juřička 2007 MJ, Štechová et al. 2010), Sobiňov: PR Niva Doubravy (Faltys in Hadač et al. 1994)
- 6360c 2 Česká Bělá: louka u Boudova r. (Štefánek 1961), Bělský žlíbek (Čech 2006 MJ, not. Čech 2011)
- 6361a 2 Hluboká u Krucemburku: PR Řeka (např. Klika & Šmarda 1944, Balátová-Tuláčková in Bureš & Řepka 1991, not. Čech 1995, 2007, not. Růžička 1995, Faltys, Samková & Faltys 1999 in Faltys in litt., Štechová & Štech 2009, Peterka 2013), Vojnův Městec: u Malého Dářka (not. Čech 1997), Radostín: rašeliniště na V okraji obce (Lysák 2001 NDOP)
- 6361c 2 řada údajů např. Polnička: PR Pod Kamenným vrchem (Růžička 1980 MJ, 1987 MJ, Balátová-Tuláčková & Bureš 1988a, not. Čech 1996, Juřička 2010 MJ, Juřička 2010 NDOP), Radostín: NPR Velké Dářko (např. Eleder & Hrdá 1985, Lysák 2001 NDOP)
- 6361d 1 Polnička (Kusák 1982 herb. P. Kusák, rev. Grulich), sev. cíp Pilského r. (Klika & Šmarda 1944)
- 6362c 1 Fryšava: na břehu rybn. Nový (Dvořák 1977 in Pladias, rev. Grulich)
- 6457d 2 Komorovice: nad Jamborem (Vaněček 1974 KHMS, rev. Grulich, Čech 2005 MJ)
- 6458a 2 Jiřice: u rybníka Peruš (Jeslík 1974 ROZ, rev. Grulich), řada lokalit okolí Kejžlice: Louky k Pohodárně (not. Čech 1997-2014, Čech 2000 MJ), cihelna (Čábera 1963 MJ, Čábera 1969, Růžička 1974 MJ, Růžička 1974 in Skalický & Štech 2000), PR Kamenná Trouba (Čech 1997 Pladias, Čech 2000 MJ)
- 6458c 2 Dubí: rybník Regál (Čech 2008 MJ, Komárek & Maštera 2008 NDOP), Humpolec: rybník Cihelna (Čábera 1967 MJ, Skalický 1974 in Skalický & Štech 2000)
- 6458d 2 Pavlov u Herálce (Rybníček 1974, Čech 2011 MJ), Skorkov u Herálce: rašeliniště (Čech 1994 herb. Čech), Pilský rybník (Růžička 1974 MJ, Růžička 1974 in Skalický & Štech 2000), Zdislavice: r. Kachlička (Čech 2004 MJ), Zdislavický r. (Čech 2004 MJ)
- 6460a 2 Dlouhá Ves u Havl. Brodu: rybníky za Hofrovým (Čech 1997 herb. Čech), Šachotín: kaskáda rybníků (Krátká 1982 MP, rev. Grulich, Čech 2007 MJ)
- 6460d 2 Brzkov: r. Vampolák (Čech 2003 MJ)
- 6461a 1 Hamry n. Sáz.: rybník Rejznarka (Klika 1942 PR, Klika & Šmarda 1944)
- 6461b 2 Vysoké: PP Louky u Černého lesa (Štechová & Štech 2009, Sutorý in Kubešová et al. 2010), Žďár nad Sázavou: r. Konvent (Sutorý 2010 BRNM, not. Čech 2013)
- 6461c 1 Matějov: Matějovský rybník (např. Šmarda 1943, Klika & Šmarda 1944, Dvořák 1957 in Pladias, Bureš & Řepka 1991)
- 6461d 2 Jámy: zarostlý r. SZ obce (Lysák 2000 Pladias)
- 6462a 1 Nové Město n. Mor.: při potoku pod Ochozou (Šmarda 1943b)
- 6462b 1 Nové Město na Moravě: údolí Olešné (Šmarda 1943 PR, Klika & Šmarda 1944), v novodorrských rybnících (Servít 1933 PRC), Pohledec: louky pod obcí (Klika 1943 PR)
- 6462c 2 Slavkovice: Šafranice (not. Čech 2000, Čech 2006)
- 6555d 2 Obrataň: mokřiny JV obce (Židová 1975), Věžná: PP Kejtovské louky (Čech 2000 MJ, Čech 2000 herb. Čech)
- 6556b 1 Bořetice: louky při potoce V od obce (Chán et al. 1978)
- 6556d 2 Vlášence u Pelhřimova: L břeh Hejlovky S obce (Čech 2003 MJ)
- 6557c 2 Vlášence u Pelhřimova: r. Za stráží (not. Čech 1996, Čech 2002 MJ)
- 6557d 2 Chválov: r. Skalník (Čech 2010 MJ), Strměchy: rybník Horní Kladina (Řepka 1993 in Řepka & Lustyk 1995)
- 6558a 2 řada údajů např. Dudín (Král 1974 in Skalický & Štech 2000, Růžička 1978 MJ, Hofhanzlová 2007 NDOP), PR Rybník Březina (Růžička 1974 in Růžička et al. 1968-2011, not. Čech 1994, Ekrťová 2007 MJ), Mysletín (Čech 1998 MJ), Pod Jedlicí (Čech 2004 herb. Čech), Zachotín (Čech 1994 herb. Čech)

- 6558b 2 Šimanov: PR Šimanovské rašeliniště (Růžička 1982 MJ, 1984 MJ, Růžička 1989, not. Čech 1993, Juříčka 2006 MJ, Štechová & Štech 2009), Větrný Jeníkov: Nad Dolním rybníkem (Čech 2005 MJ), Štěpánský rybník (Růžička 1974 MJ)
- 6558c 2 Jankov: PR U Milíčovska (not. Čech 1993, Štech & Štechová 2005 in Čech, Dvořáčková & Juříčka 2006, Horodyská 2006, Hofhanzlová 2007 NDOP), Milíčov: PR Na Oklice (např. Růžička 1983 MJ, Růžička 1989, not. Čech 1992-2012, Štech 2005 in Čech, Dvořáčková & Juříčka 2006, Štechová & Štech 2009, Ekrťová et al. 2015c), Opatov: Hovorkův mlýn (Čech 2004 MJ)
- 6558d 2 Hlávkov: více lokalit (Čech 1995 MJ, Boublík 2005 in Čech, not. Čech 2005, Dvořáčková & Juříčka 2006), Jiřín: více lokalit (Růžička 1990 MJ, not. Čech 1994, Juříčka 2006 MJ, Berka 2008 NDOP), Milíčov: PR Chvojnov (Růžička 1989, not. Čech 1992-2012, Trávníček 2005 in Čech et al. 2006, Dvořáčková & Juříčka 2006, Ekrťová et al. 2014d not. Juříčka 2014), Vyskytná nad Jihlavou (Růžička 1982 MJ)
- 6559b 1 Štoky: Žlab u Zvonějova (Čech 1997 MJ)
- 6559d 1 Heroltice (Rybníček & Rybníčková 1970)
- 6560a 1 Ždírec (Rybníček & Rybníčková 1970, Rybníček 1974)
- 6560d 2 Nadějov: Obecní rybník (Čech 1997 herb. Čech, Dvořáčková 2003 MJ, Berka 2012 NDOP, not. Čech 2014), Panský r. (Dvořáčková 2003 MJ, Čech 2012 herb. Čech)
- 6561a 2 Bohdalov: PP Křesťanova louka (Lysák 2000 NDOP, not. Čech 2001), Bohdalovský rybník (Ekrť 2012 NDOP, MJ), Rudolec: Pod Pařezným (Lysák 2000, Lysák 2002 NDOP, Čech 2005 herb. Čech)
- 6561b 2 Kotlasy: Kotlaský obecní r. (not. Čech 2001, 2011, Lysák 2004 NDOP, Rešlová 2012 NDOP), drobný rybník u lesa JZ obce (Rešlová 2012 NDOP), Znětínek: za drobným rybníčkem SV obce (Rešlová 2012 NDOP)
- 6561d 2 Netín: rybník Křenčák (Dvořák 1962 in Lysák 2000, Lysák 2004 NDOP), Netínský rybník (Sittová 1996 in Lysák 2000), pod r. Vrkočem (not. Čech 1999, Lysák 2000, Šebesta 2010 NDOP), Zadní Zhořec (Lysák 2004 NDOP, Juříčková 2012 NDOP, Čech 2013 herb. Čech)
- 6562a 1 Sklené n. Osl.: u Rousměrovské hájenky (Dvořák 1962 Pladias)
- 6562b 1 Radešín: okolí (Iltis 1911, Iltis 1911 in Lysák 2000)
- 6562c 2 Dolní Bory: víc lokalit (not. Čech 1999, 2007, 2008, not. Čech 2002), Horní Bory: více lokalit (Lysák 2000, Lysák 2001 NDOP), Křižanov (Dvořák 1957 in Lysák 2000), Radenice (Hruby 1935 in Lysák 2000, Dvořák 1957 Pladias), Sklené nad Oslavou: zejména lok. rybník Malý Podvesný (Dvořák 1957 in Lysák 2000, Dvořák 1962 in Lysák 2000, Lysák 2000, not. Čech 2002, Chytrý 2002 ČNFD)
- 6562d 2 Jívoví: prostřední r. v rákosu na okraji obce (Lysák 2000)
- 6563c 2 Meziboří: na louce SZ obce (Lysák 1996 in MIK, Lysák 1996 Pladias, Berka 2012 NDOP)
- 6566b 2 Ústrašín: PP Hrachoviště (not. Čech 1993, Kubešová 2004 NDOP)
- 6567b 1 Chrástov: rybníček a rašelinné louky SZ obce (not. Čech 1995, Čech 1996 in Růžička et al. 1998), Letny u Dobré Vody: nad Švojborským rybníkem (Rybenský 1978 in Chán et al. 2001)
- 6567d 2 Horní Cerekev: mokřady za r. Freilach (Ekrť & Ekrťová 2006 MJ, not. Čech 2008, Kořínková 2010 NDOP), Nová Buková: rybník Samson (Rybenský 1984 ROZ, rev. Grulich, Čech 2009 MJ)
- 6568a 2 Milíčov: rybník Čistátko (Růžička 1964 MJ), nad r. Svitákem (IRůžička 1982 MJ, not. Růžička 1989, not. Růžička 1996, Růžička 1999 MJ, not. Čech 1993-2002, Čech 1993 in Růžička et al. 1998, Ekrťová 2008 NDOP, Štechová & Štech 2009, Juříčková 2012 NDOP), Těšenov: PR Rybník Starý (not. Čech 1996, Růžička et al. 1998, Vítner 2002 NDOP)
- 6568b 1 Mirošov: niva Jedlovského potoka (Řepka 1985 herb. R. Řepka)
- 6568c 2 Batelov (Čech 1996 herb. Čech, Růžička 1996 MJ), Rohozná: pod Dolním r. (not. Čech 1996, not. Růžička 1996, Růžička et al. 1998), Švábov: PR U Potoků (Řepka 1983 herb. Řepka, Merunková 2006, not. Ekrť & Ekrťová 2014)
- 6568d 2 Buková (Růžička 1964 MJ), PP Bukovské rybníčky (Rybníček & Rybníčková 1970, not. Čech 1993, Růžička et al. 1998, Dvořáčková 2002 MJ, Lepš & Koutecký 2005 in Čech et al. 2006, Dvořáčková & Juříčka 2006, Ekrť 2010 MJ), rybník Broum (Nováková 1977 MJ, Růžička 1996 MJ, not. Čech 1997, Čech 2009 MJ), Zákotský rybník (not. Čech

- 1996, Růžička 1996 MJ), Jezdovice (Nováková 1978 MJ), PP Jezdovické rašeliniště (Rybníček & Rybníčková 1970, not. Čech 1993, not. Růžička 1993, Lepš & Koutecký 2005 in Čech et al. 2006, Dvořáčková & Juříčka 2006, Štechová & Štech 2009), Salavice (Růžička 1977 MJ)
- 6659a 2 Popice (Rybníček 1974), Popický r. (Koutecký 2005 in Čech et al. 2006, Dvořáčková & Juříčka 2006), Rančířov: Rančířovský okrouhlík (Lysák 2010 NDOP)
- 6659c 2 Loučky: PR Rašeliniště Loučky (Rybníček & Rybníčková 1970, Rybníček 1974), Vílanecká střelnice (not. Čech 1997, Čech 2009 MJ, Ekrťová 2009 MJ), PR Vílanecké rašeliniště (Rybníček & Rybníčková 1970, Rybníček 1974, Švarc 2001 NDOP, Grulich 2005 in Čech et al. 2006, Dvořáčková & Juříčka 2006)
- 6661b 1 Stránecká Zhoř: na loukách při ryb. S obce (Hruby 1935), Velké Meziříčí: u r. Jestřabce (Hruby 1935)
- 6662a 1 Dobrá voda (Dvořák 1957 Pladias, Dvořák 1957 in Lysák 2000)
- 6662b 2 Křižanov (not. Čech 2000, 2012, Lysák 2000 Pladias), r. Velký Brejlovský (Lysák 2000), Ořechov: Nový rybník (Dvořák 1969 Pladias), Tvrzský rybník (Řepka 1980 herb. Řepka), Kadolec (Lysák 2004 NDOP)
- 6662d 2 Ořechov (Řepka 1984 herb. Řepka), Ronov: rybník Chlostůvek (Řepka verb. in Lysák 2000, Lysák, Řepka s. d. Pladias)
- 6757a 2 Žirovnice: U Pláňavského r. (Čech 1999 MJ, Čech 1999 herb. Čech, Navrátilová 2004 NDOP, not. Čech 2007)
- 6757b 2 Jihlávka: PR Rašeliniště Kaliště (Šmarda 1944, Růžička 1963 MJ, Rybníček & Rybníčková 1970, Rybníček 1974, Růžička 1978 MJ, not. Růžička 1991, not. Čech 1993-2014, Grulich 2005 in Čech et al. 2006, Dvořáčková & Juříčka 2006, Štechová & Štech 2009, Ekrť & Ekrťová 2013 MJ, Ekrť & Ekrťová 2014), PR V Lisovech (Růžička 1996 MJ, Ekrťová 2013 MJ), Počátky, Léskovec (Rybníček & Rybníčková 1970), Polesí: r. Krčil (1988 in Chán et al. 2001)
- 6757c 1 Počátky-Stojčín (Řepka 1984)
- 6757d 2 Jihlávka: PR V Lisovech (Rybníček 1964, 1974, Řepka 1984, not. Čech 1993-2014, Řepka et al. 2001, Grulich 2005 in Čech et al. 2006, Dvořáčková & Juříčka 2006, Ekrťová et al. 2015a), Klatovec: NPR Zhejral (Rybníček & Rybníčková 1970, Růžička 1986 MJ, 1987 MJ, not. Růžička 1988, Růžička 1991b, Hofhanzlová & Ekrť 2006), Panské Dubenky: Nad Kazimírem (Čech 1998 herb. Čech, not. Čech 2006)
- 6758a 2 Rácov: u Horního mlýna (Růžička 1989 MJ, Růžička 1996 MJ), Horní rybník (Růžička 1989 in Růžička et al. 1998, Ekrťová 2010 MJ, Ekrť & Ekrťová 2010 MJ)
- 6758b 2 Čeňkov: Proklaté louky (Rybníček & Rybníčková 1970, Rybníček 1974), nad rybníkem Sovovka (Ekrť 2010 MJ), Hodice: mezi Jilmíky (Koutecký 2005 in Čech et al. 2006, Dvořáčková & Juříčka 2006, not. Čech 2005, Čech 2008 herb. Čech), Růžená (Rybníček & Rybníčková 1970, not. Čech 2007, Čech et al. 2007 NDOP)
- 6758c 2 Lhotka u Mrákotína: Svatojánský r. (Růžička 1987, not. Čech 1992, Čech 2004 MJ, Juříčka 2008 MJ), Řásná: břeh Smrkovského rybníka (Rybníček & Rybníčková 1970, Růžička 1974 MJ, 1975 MJ, Rybníček 1974, Růžička 1987), Světlá (Rybníček & Rybníčková 1970), řada lokalit v okolí obcí Vanov a Vanůvek (např. Rybníček & Rybníčková 1970, Růžička 1973 MJ, Růžička 1987)
- 6758d 2 Doupě: Třeštický r. (not. Čech 1993), Rašeliniště Bažantka (Klika & Šmarda 1944, Šmarda 1944, Rybníček 1964, 1974, Rybníček & Rybníčková 1970, Růžička 1974 MJ, 1978 MJ, 1992 MJ, Růžička 1987, not. Čech 1993-2012, Balátová-Tuláčková 2003, Plunder 2008, Juříčka 2013, not. Ekrť & Ekrťová 2014), Doupský rybník (Růžička 1974 MJ, not. Čech 1993-2012, not. Růžička 1993), Vanůvek: u rybníčku (Čech 2008 MJ), Studnice (Rybníček & Rybníčková 1970, Růžička 1974 MJ, Růžička 1975 MJ, Růžička 1987)
- 6759a 2 Otín u Stonařova: r. Pastviště (Čech 2009 MJ), Panenská Rozsíčka: Na štrumpokách (Čech 2008 MJ), Stajiště: V Suchém lese (Čech 2009 MJ), Třešť: Lovětínský r. (not. Čech 1999, Růžička 1999 MJ, Švarc 2001 NDOP, not. Ekrťová 2017), rybníky na Pouštích (Čech 1999 herb. Čech, Rešlová 2011 NDOP)
- 6759c 1 Ořechov: u lesa u malých rybníčků, 700 m S obce (Růžička 1974 MJ)
- 6760b 1 Červená Lhota: na bažinaté louce nad Moudříkem (Jičínský 1942 BRNM, rev. Grulich, Rybníček & Rybníčková 1970)
- 6760c 2 Hrutov: PR Na podlesích (Ondráčková 1983 ZMT rev. Grulich, Dvořáčková 2005 in Čech et al. 2006, Dvořáčková & Juříčka 2006, Ekrťová et al. 2014b, Grulich 2014)

- 6761a 2 Horní Vilémovice: mokřina 1,6 km JV obce (Ekrt 2012 MJ), Trnava: na bažinaté louce vpravo od silnice k Budčovicům (Jičínský 1950 BRNM, rev. Grulich)
- 6761b 1 Trnava: Klapovský potok (Jičínský 1950 ZMT)
- 6761c 1 Ptáčov: Židloch (Teuber 1900 BRNM, rev. Grulich, Podpěra 1928)
- 6761d 1 Ptáčov: Ptáčovský potok (Jičínský 1933 ZMT, rev. Grulich)
- 6762d 1 Náměšť n. Osl. (Römer 1865 MZ, BRNU, rev. Grulich), Okarec, Častotice (Podpěra 1928)
- 6858a 2 Dobrá Voda: u Hamerského r. (Chrtek 2005 in Čech, Dvořáčková & Juříčka 2006), rašelinné louky JZ obce (Pospíšil 1961 BRNM, Olší: v obci (Čech 2008 MJ), Praskolesy: řada lokalit (např. Pospíšil 1961 BRNM, rev. Grulich, Růžička 1974 MJ, Rybníček 1974, Růžička 1987, not. Čech 2000, Chrtek 2005 in Čech et al. 2006, Dvořáčková & Juříčka 2006, Hofhanzlová 2006 MJ, not. Ekrt & Ekrťová 2013)
- 6858b 2 Horní Myslová: luční prameniště na okraji lesa J obce (Ekrt & Ekrťová 2013 MJ)
- 6858c 2 Mysletice (Podpěra 1928), Zadní Vydří: nekosený fragment původních luk ZSZ obce (Ekrťová 2013 MJ, Ekrt & Ekrťová 2013 MJ)
- 6858d 2 Myslůvka: Na Klátově (not. Čech 2005, Hofhanzlová et al. 2005, Lippl 2005 in Čech et al. 2006, Dvořáčková & Juříčka 2006, Štechová & Štech 2009, not. Ekrt & Ekrťová 2015)
- 6859a 1 Zvolenovice: louky za r. V obce (v r. 1968 in Kučera 1992, Růžička 1976 MJ, Růžička 1987)
- 6859b 1 Stará Říše: údolní louky Z obce (1975 in Balátová-Tuláčková 2003)
- 6859c 2 Strachoňovice: U zabitého (not. Čech 2004)
- 6860b 1 Čáslavice: u Bolíkovského potoka (Balátová-Tuláčková & Ondráčková 1993)
- 6860c 2 Želetava: nad koupalištěm (Čech 2005 ZMT)
- 6861a 1 Kracovice: rybník na V okraji obce (Podpěra 1928, Palík 1974 ZMT), Stařeč: Stařečský potok (Jičínský 1925 ZMT, Palík 1974 ZMT)

Zdrojová data:

ČNFD: Česká národní fytoecnologická databáze (spravována Ústavem botaniky a zoologie Přírodovědecké fakulty Masarykovy univerzity Brno)

NDOP: nálezořá databáze ochrany přírody (spravována Agenturou ochrany přírody a krajiny ČR)

Pladias: databáze výskytu druhů projektu Pladias BÚ AV ČR v Průhonicích (Wild et al. 2019)

Zkratky veřejných herbářů jsou uvedeny dle Index Herbariorum (Thiers 2018)

Citovaná literatura – viz Bibliografie projektu (<http://www.prirodavysociny.cz/cs/38/cevnate-rostliny>)