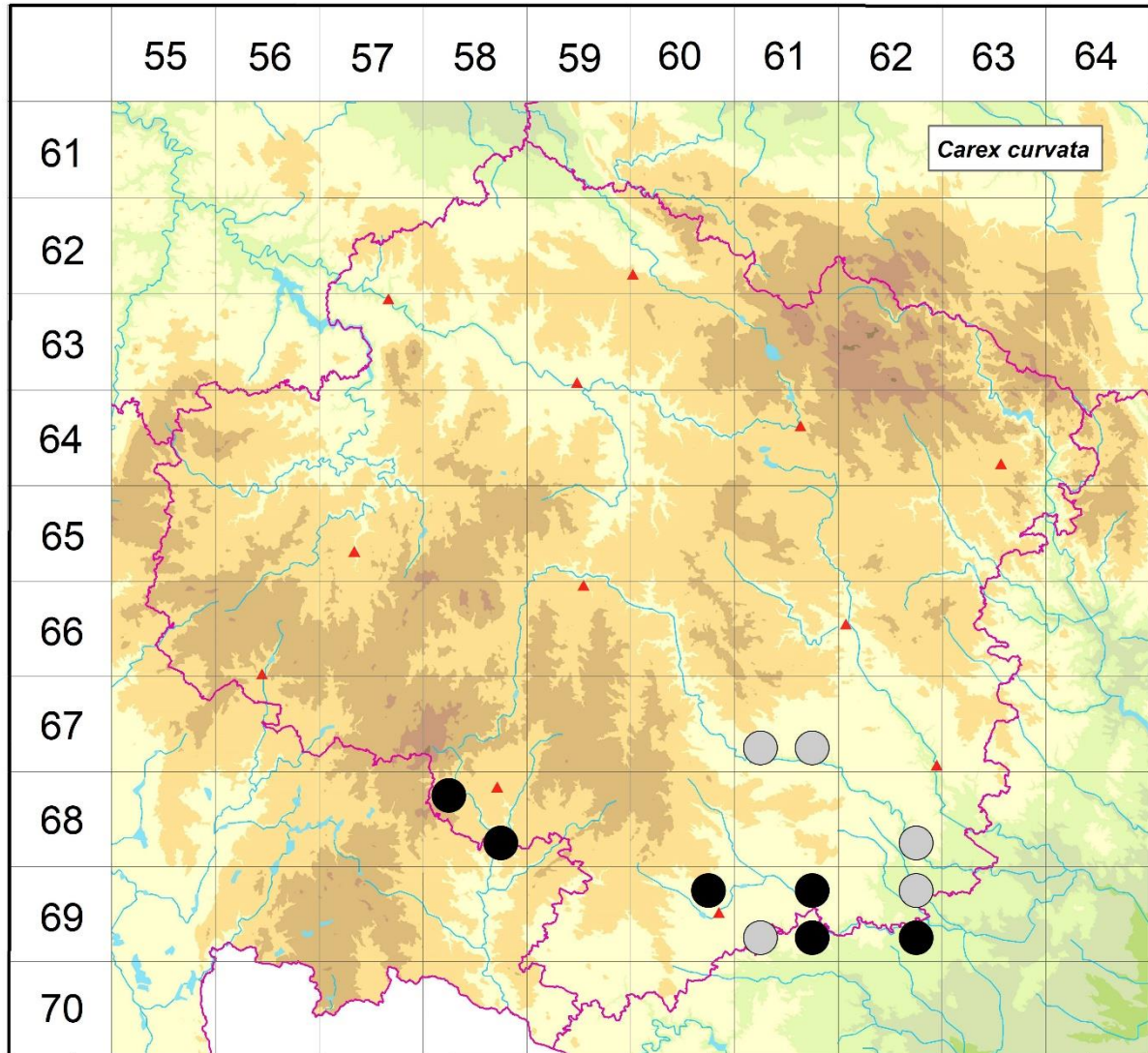


Rozšíření *Carex curvata* na Vysočině

Červená kniha květeny Vysočiny

Čech L., Ekrt L., Ekrtová E., Juříčka J. & Jelínková J.

Vytvořeno: 2019-06-10



- 1 = historický výskyt do r. 2000
- 2 = recentní výskyt od roku 2000 (včetně)
- 3 = nepůvodní výskyty

- | | | |
|-------|---|--|
| 6761c | 1 | Třebíč: Sokolí, pěšina k Třebíči (Jičínský 1949-1950 ZMT, rev. V. Grulich), zámecký park (Jičínský 1923 ZMT, rev. V. Grulich) |
| 6761d | 1 | Vladislav: údolí Jihlavy (Řepka 1993 ZMT, BRNL, rev. V. Grulich) |
| 6858a | 2 | Borovná: vlhké až rašelinné louky v údolí p. Strouha nad Velkým Hulišťským (Ekrtová & Ekrt 2008, Čech 2009 herb. Čech, rev. Řepka 2015) |
| 6858d | 2 | Kostelní Myslová: v aluviu říčky Myslůvky JV obce (Ekrtová 2013 MJ) |
| 6862d | 1 | Kramolín: údolí Jihlavy, hojně (Řepka 1994 BRNL, 1995 ZMT), Slavětice: silniční příkop ke Kramolínu SV obce (Řepka 1994 BRNL); Mohelno: nad L břehem VN Mohelno ZJZ obce (Řepka 1994 BRNL) |
| 6960b | 2 | Litohoř: pod hrází Nového rybníka (Grulich 2011 in Grulich 2014) |

- 6961b 2 Příštpo: EVL Jedlový les a údolí Rokytne (Rešlová 2011b), v údolí Rokytne (Šmarda 2001 ZMT, Čech 2009 herb. Čech, not. Čech 2009), Radkovice: za myslivnou (Čech 2009 ZMT)
- 6961c 1 Moravské Budějovice: les Ochoz VJV města (Šmarda 1996 BRNU, rev. V. Grulich)
- 6961d 2 Pulkov: v údolí Rokytne u Pulkovského mlýna (Ondráčková 1981 ZMT, Bureš & Vymyslický 2011 in Grulich 2014), Radkovice: pod Doubím (Čech 2009 ZMT)
- 6962b 1 Rouchovany: údolí Rouhovanky (Houzarová 1994 ZMT)
- 6962d 2 Šemíkovice: více lokalit mezi obcemi Šemíkovice a Tavíkovice v údolí Rokytne a jejích přítoků (např. Řepka 1986 BRNL, Čech 2011 NDOP, Grulich 2011 in Grulich 2014, Lacina 2012 NDOP, Ekrťová & Ekrť 2016)

Zdrojová data:

ČNFD: Česká národní fytoecnologická databáze (spravována Ústavem botaniky a zoologie Přírodovědecké fakulty Masarykovy univerzity Brno)

NDOP: nálezová databáze ochrany přírody (spravována Agenturou ochrany přírody a krajiny ČR)

Pladias: databáze výskytu druhů projektu Pladias BÚ AV ČR v Průhonicích (Wild et al. 2019)

Zkratky veřejných herbářů jsou uvedeny dle Index Herbariorum (Thiers 2018)

Citovaná literatura – viz Bibliografie projektu (<http://www.prirodavysociny.cz/cs/38/cevnate-rostliny>)