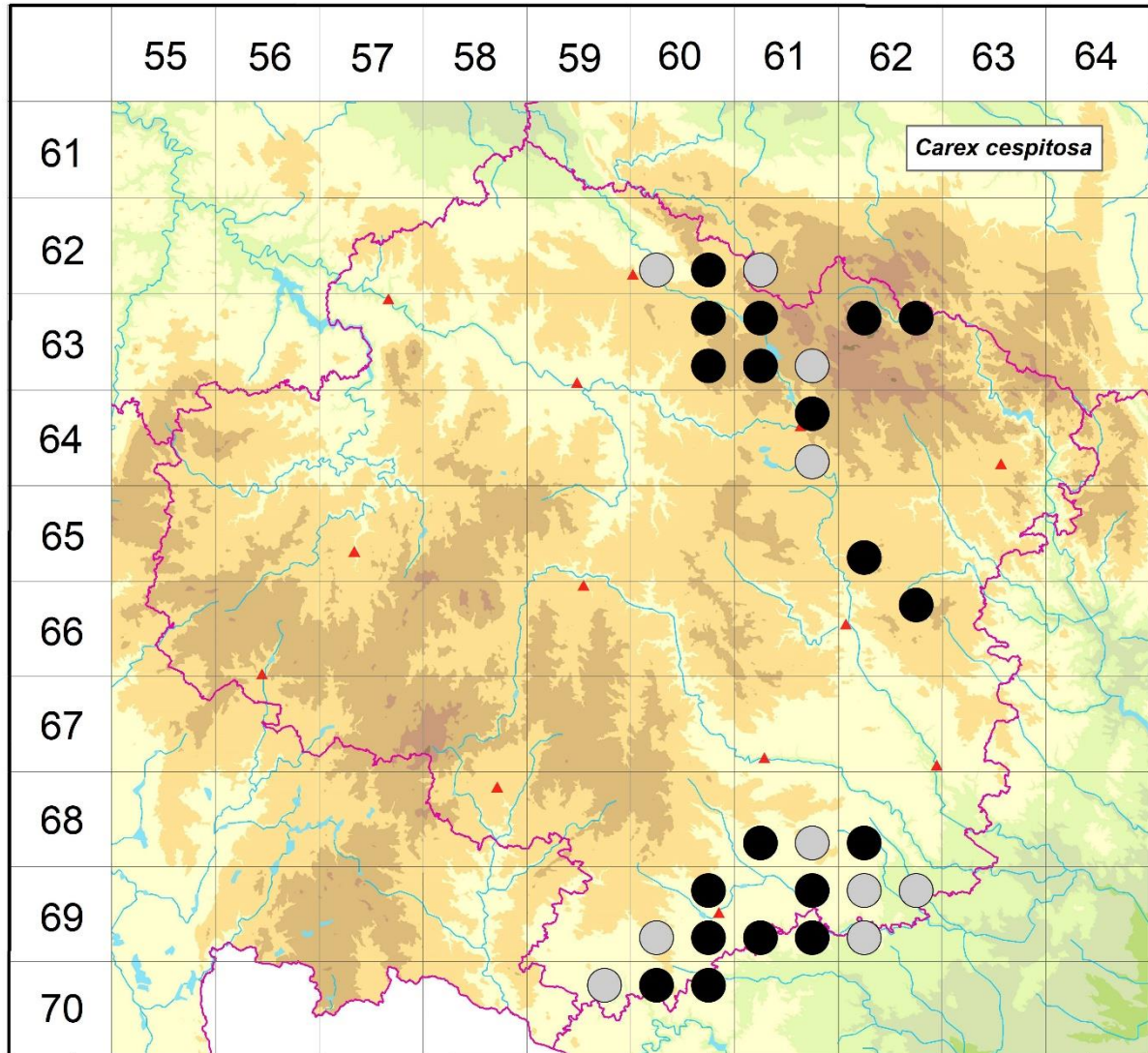


Rozšíření *Carex cespitosa* na Vysočině

Červená kniha květeny Vysočiny

Čech L., Ekrť L., Ekrťová E., Juříčka J. & Jelínková J.

Vytvořeno: 2019-06-10



- 1 = historický výskyt do r. 2000
- 2 = recentní výskyt od roku 2000 (včetně)
- 3 = nepůvodní výskyt

- 6260c 1 Libická Lhotka: louka 300 m S obce (Faltys 1989, Jirásek 1993 vše in Hadač et al. 1994, Faltys 1989 in Kučerová 1994)
- 6260d 2 více údajů např. Ždírec n. Doub.: Barchanec (Hadač et al. 1994, Jirásek 1995), Podmoklany: rašeliniště Zlatá louka (Hadač et al. 1994), Slavíkov (Faltys 1990), Sobiňov: Doleček (not. Čech 2001-2014)
- 6261c 1 Stružinec (více údajů např. Grulich 1990 FK Hlinsko in NDOP, Řepka & Faltysová 1990 FK Hlinsko in NDOP)
- 6360b 2 Sobiňov: PR Niva Doubravy (Faltys 1988 NDOP), Staré Ransko: řada lokalit (Růžička 1996 MJ, Čech 2001 MJ, not. Čech 2009), NPR Ransko, PR Ranská jezírka (Faltys 1981-1985 NDOP, Faltys 1990, Bureš & Řepka 1991, Růžička 1999, Lysák 2001 NDOP)

- 6360d 2 Malá Losenice: nekosený mokřad za betonovou nádrží na S okraji obce (Komárek 2015 herb. J. Komárek)
- 6361a 2 Hluboká u Krucemburka: u Doubravníka (Samková 1999 in Faltys in litt., not. Čech 2013), PR Řeka (Faltys 1989 NDOP, Lysák 2001 NDOP, Sutorý et al. 2007 NDOP), Krucemburk: PR Štíří důl (Sutorý et al. 2007 NDOP), okolí Radostína (Klika & Šmarda 1944), Staré Ransko (Bureš 1993, Lysák 2001 NDOP, not. Čech 2007)
- 6361c 2 Polnička: PR Pod Kamenným vrchem (Balátová-Tuláčková & Bureš 1988a, Růžička 1988 MJ, Růžička 1991b, 1999, not. Juřička 2010), Radostín (Bureš & Řepka 1991, Lysák 2001 NDOP, not. Čech 2008), NPR Velké Dářko (Růžička 1999), Vepřová: PP Mlýnský potok a Uhlířky (Juřička & Juřičková 2008)
- 6361d 1 Polnička: mezi Pilským rybníkem a obcí (Šmarda 1944)
- 6362a 2 Moravské Křižánky: v nivě Svatky (Košnar & Doležalová 2012 NDOP), Moravská Svatka (Gutzerová 2012 NDOP)
- 6362b 2 Milovy: podél Svatky (Dvořáčková 2002 MJ), Sněžné na Moravě (Lysák 2002 NDOP, Kočí 2003 NDOP)
- 6461b 2 Žďár n. Sáz.: niva Sázavy, Farská louka (Bureš & Řepka 1991, Bureš 1993, Košnar 2012 NDOP)
- 6461d 1 Radonín: u malého rybníka u trati JV obce (Řepka 1986 BRNL)
- 6562c 2 Horní Bory: ve žlábku pod silnicí směr Rousměrov S obce (Lysák 2000), Křižanov: zarostlý r. při trati pod Radonicemi (not. Dvořák 1957)
- 6662b 2 Křižanov: rybník u železnice (1957) (Dvořák 1947-1978 in Lysák 2000), Ořechov u Křižanova (Lysák 2004 NDOP), rybníky u obce, např. Tvrzský (Hruby 1935 in Lysák 2000, Čech 2011 herb. Čech)
- 6861c 2 Jaroměřice nad Rokytnou: více lokalit (Ondráčková 1981, 1986 ZMT, Balátová-Tuláčková & Ondráčková 1993, Jelínková 2008 ZMT)
- 6861d 1 Boňov: podél potůčku v lesa Na Skalním SV obce (Palík 1973 ZMT)
- 6862c 2 Dalešice: pod Bezděkovem (not. Čech 2002, Čech 2002 NDOP); Hrotovice: louka u SZ břehu Stinského r. (Řepka 1986 BRNL)
- 6960b 2 Jakubov, Litohoř (Güttler 1927 ZMT, Güttler 1927, 1927b, 1928a), Litohoř: Nový rybník (Šmarda 2001 NDOP, Grulich 2011 in Grulich 2014), Moravské Budějovice: pod Novým rybníkem (Ondráčková 1992 ZMT, Šmarda 1997 ZMT, not. Čech 2002, Jelínková 2004 ZMT, Grulich 2011 in Grulich in litt.)
- 6960c 1 Nové Syrovce (Güttler 1927b); Vranín: niva Jevišovky nad r. Hrachovec (Grulich 1985, 1986 MMI)
- 6960d 2 Moravské Budějovice (Šmarda 2001 NDOP); Láz u Nových Syrovic: louka pod Hájským r. (Ondráčková & Houzarová 1992 ZMT); Moravské Budějovice: pod hrází r. Nový u Háje (Jelínková 2004 ZMT)
- 6961b 2 Příštpo, Radkovice u Hrotovic: řada lokalit v údolí Rokytné (Šmarda 2001 NDOP, not. Čech 2009, Rešlová 2011 NDOP), Pulkov: údolí Rokytné (Bureš & Vymyslický 2011 in Grulich 2014); Myslibořice: mokřady pod r. Cihelna (Grulich 1986 MMI, Berka et al. 2016)
- 6961c 2 Blatnice: údolí Nedveky (Houzarová 2009 ZMT), Moravské Budějovice: údolí Nedveky (Ondráčková 1987 ZMT), Ohrazenice u Jaroměřic nad Rokytnou (Ondráčková 1987 ZMT), Střelice (Drlík 1954 in Drlík et al. 2005)
- 6961d 2 Radkovice u Hrotovic: Pod doubím (Čech 2009 ZMT), Pulkov: v údolí Rokytné (Bureš & Vymyslický 2011 in Grulich in litt.)
- 6962a 1 Bačice: údolí Mlýnského potoka (Sutorý & Ondráčková 1995 in Koblížek et al. 1998), Hrotovice: více lokalit v údolí Mlýnského potoka (Houzarová & Ondráčková 1992 ZMT)
- 6962b 1 Rouchovany: údolí Olešné, zaniklá obec Lipňany (Ondráčková 1976 ZMT)
- 6962c 1 Litovany: údolí Rokytné (Chytrý 1994 in Chytrý & Vicherek 1996)
- 7059b 1 Kostníky: údolí Želetavky (Houzarová & Ondráčková 1989 ZMT)

- 7060a 2 Nové Syrovice: Novosyrovecký les - více lokalit (Ondráčková 1986 ZMT, Houzarová 2013 ZMT), Velký Dešov (Houzarová 2001 NDOP)
- 7060b 2 Nové Syrovice: Olšina u Sibylly (not. Čech 2009)

Zdrojová data:

ČNFD: Česká národní fytoecnologická databáze (spravována Ústavem botaniky a zoologie Přírodovědecké fakulty Masarykovy univerzity Brno)

NDOP: nálezová databáze ochrany přírody (spravována Agenturou ochrany přírody a krajiny ČR)

Pladias: databáze výskytu druhů projektu Pladias BÚ AV ČR v Průhonicích (Wild et al. 2019)

Zkratky veřejných herbářů jsou uvedeny dle Index Herbariorum (Thiers 2018)

Citovaná literatura – viz Bibliografie projektu (<http://www.prirodavysociny.cz/cs/38/cevnete-rostliny>)