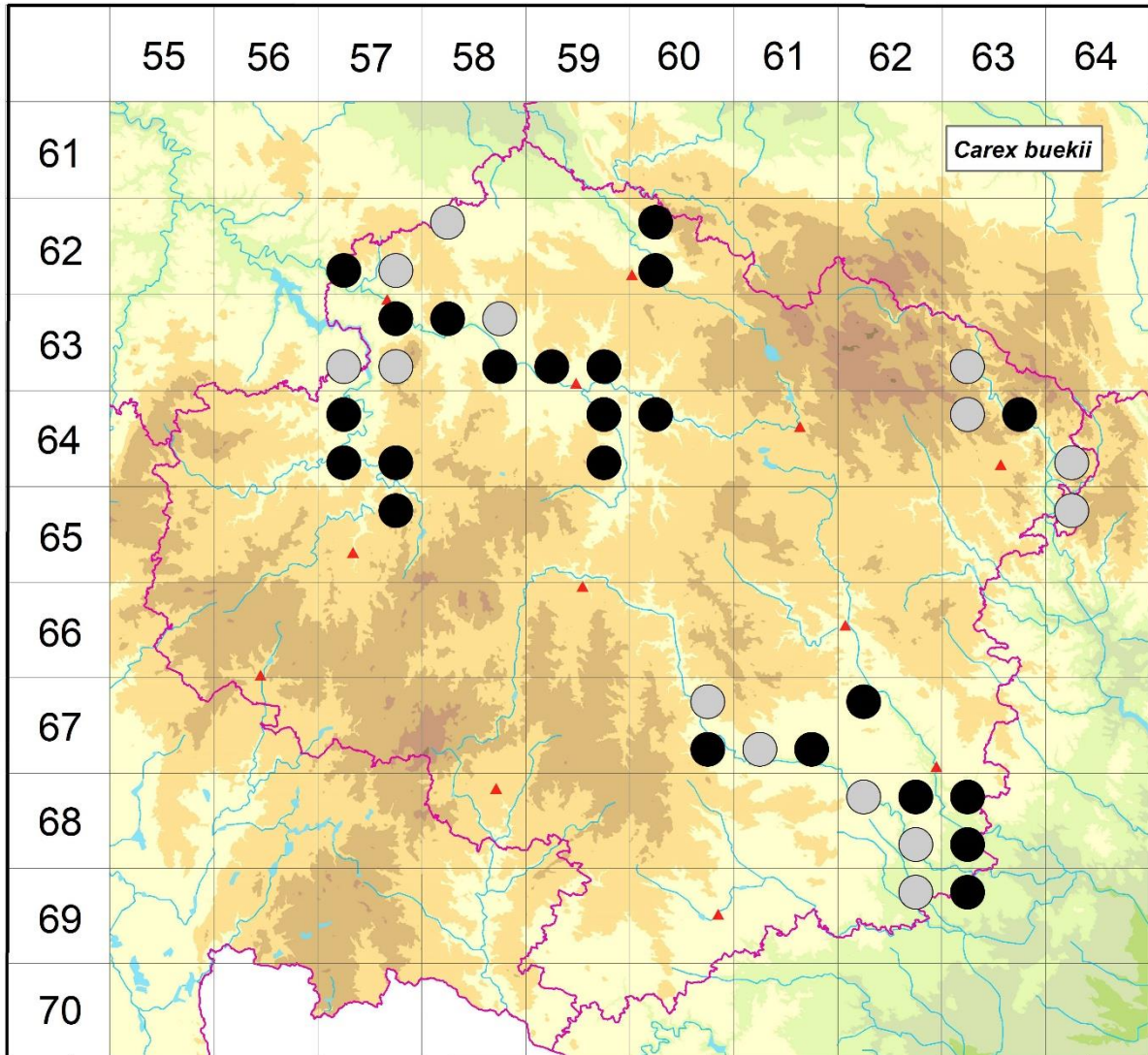


## Rozšíření *Carex buekii* na Vysočině

### Červená kniha květeny Vysočiny

Čech L., Ekrt L., Ekrtová E., Juříčka J. & Jelínková J.

Vytvořeno: 2019-06-10



- 1 = historický výskyt do r. 2000
- 2 = recentní výskyt od roku 2000 (včetně)
- 3 = nepůvodní výskyt

- 6257c 2 Chřenovice: u Sázavy na více místech (např. Rydlo 1995 ROZ, not. Čech 2005), Sechov: břeh Sázavy (Lustyk 1997 in Čech 2003a, Řepka 1997 in Čech 2003a)
- 6257d 1 Ledec nad Sázavou: louka v údolí Sázavy (Řepka 1997 in Čech 2003a)
- 6258a 1 Nová Ves u Leštiny: údolí potoka (Čech 1998 MJ)
- 6260a 2 Hranice u Malče: u r. Stavenov v údolí Doubravy (not. Čech 1997, 2015)
- 6260c 2 Libice nad Doubravou: údolí Doubravy, zasahuje do PR Svatomariánské údolí (např. Jirásek 1993 in Hadač et al. 1994, Jirásek 1993 in Jirásek 1995, Rusňák 2006), Libická Lhotka: v údolí Doubravy (Jirásek 1995, Brázda 2003, not. Čech 2005)
- 6357b 2 Ledec nad Sázavou: údolí Sázavy až po okraj PR Stvořidla (Faltys 1982 NDOP, Rydlo 1993, Řepka 1997 in Čech 2003a, Těšínský 2001 NDOP)
- 6357c 1 Ježov: více lokalit v nivě Želivky (Skalický 1974 in Skalický & Štech 2000)

- 6357d 1 Hojanovice: břeh Želivky u dvora Třebelice (Skalický 1974 in Skalický & Štech 2000), Zahrádka: u obce (Švarc 1974 MJ)
- 6358a 2 Leštinka u Světlé nad Sázavou: PR Stvořidla (Faltys 1983, Grulich 1997 in Čech 2003a, not. Čech 2016)
- 6358b 1 Světlá nad Sázavou, Přiseka u Světlé nad Sázavou: v údolí Sázavy (not. Čech 1995)
- 6358d 2 Nová Ves u Světlé nad Sázavou: břeh Sázavy (Komárek 2008 NDOP)
- 6359c 2 Veselice u Havlíčkova Brodu: v nivě Sázavy (Těšitel 2003 NDOP)
- 6359d 2 Havlíčkův Brod: soutok Šlapanky a Sázavy (Schwarzel 1870 MJ, Kolář 2004, Šafařová 2013 in NDOP), Pohled, Termesivy: v údolí Sázavy (např. Řepka 1985 BRNL, Konvalinková 2001 NDOP, not. Čech 2008-2009, Šafařová 2013 in NDOP, not. Šumberová 2016)
- 6363c 1 Ujčín: břeh Svratky v údolí nad obcí i pod ní (Řepka 1986 BRNL, Bureš & Řepka 1991)
- 6457a 2 Píšť: břeh Želivky (Skalický 1974 in Skalický & Štech 2000), Tukleky: v nivě levobřežního přítoku Želivky (Klimeš 2004 NDOP)
- 6457c 2 Želiv: údolí Želivky, na více místech (Klimeš 2004 NDOP, not. Čech 2009)
- 6457d 2 Kletečná: v nivě Želivky pod Sedlickou nádrží (Klimeš 2004 NDOP), v nivě Jankovského potoka JZ obce (Řepka 1993 BRNL), Sedlice: v nivě Želivky SV obce (Masopustová 2014 in NDOP)
- 6459b 2 Baštinov: břeh Šlapanky (Schwarzel 1963 MJ, 1970 MJ), Šlapanov, Mírovka: v údolí Šlapanky (not. Čech 1996-2000), okraj Rosendorfského rybníka u Havl. Brodu (Schwarzel 1871 MJ), Termesivy: PP Šlapanka (Čech 1996 MJ, Čech 1997 in Čech 2003a), Vysoká: více lokalit v nivě Šlapanky mezi obcemi Šlapanov a Vysoká (Špinar 2001 NDOP)
- 6459d 2 Šlapanov: v nivě Šlapanky (Špinar 2001, Šafařová 2014 in NDOP)
- 6460a 2 Utín: v nivě Sázavy (např. Řepka 1985 BRNL, Špinar 2001 in NDOP, Šafařová 2007 NDOP, not. Čech 2010)
- 6463a 1 Dalečín: v nivě Svratky SSV obce (Řepka 1986 BRNL), poblíž továrny na S okraji obce (Řepka 1986 BRNL)
- 6463b 2 Dalečín: v nivě Svratky nad přehradou Vír (Mikulicová 2003 NDOP), Hluboké: olšina na břehu Vírské přehrady u pomníčku A. Hekla (Řepka 1994 BRNL), Vír: lesík na L břehu Svratky v dolní části obce (Grulich 2008 BRNU)
- 6464c 1 Koroužné, Švařec: na více místech v údolí Svratky (Řepka 1985 BRNL), Štěpánov nad Svratkou: v nivě Svratky (Čáp 1981 NDOP)
- 6557b 2 Velký Rybník: niva Jankovského potoka u Jonášova mlýna (Lustyk 1993 MJ, Řepka & Lustyk 1995, Masopustová 2014 in NDOP), v nivě Jankovského potoka nad obcí Mladé Bříště (Masopustová 2014 in NDOP)
- 6564a 1 Olešnička, Ujčov, Dolní Čepí: v nivě Svratky (Řepka 1985 BRNL, Štryplová 1993 BRNU), Ujčov: PP Svratka (not. Čech 1999)
- 6760b 1 Číčov: strouha u vtoku do Jihlavy V žel. zastávky (Řepka 1984 BRNL)
- 6760d 2 Krahulov: údolí Jihlavy od Padrtova mlýna k Červenému mlýnu (Řepka 1984 BRNL, Bureš, Vymyslický 2011 in Grulich 2014)
- 6761c 1 Sokolí: v údolí Jihlavy mezi Sokolím a Řípovem (Řepka 1984 BRNL), Třebíč: v nivě Jihlavy za benzínovou pumpou na V okraji města (Řepka 1984 BRNL)
- 6761d 2 Vladislav: v nivě Jihlavy Z obce (Řepka 1984 BRNL, 1993 ZMT, Štech 2011 in Grulich 2014)
- 6762a 2 Oslava: v nivě Oslavy na JV okraji obce (Lysák 2000)
- 6862a 1 Plešice: údolí Jihlavy (Ondráčková 1973 ZMT, Balátová-Tuláčková 1974 in Balátová-Tuláčková & Ondráčková 1993)
- 6862b 2 Březník: údolí Oslavy (Řepka 1984 BRNL, not. Čech 2003, Čech 2011 in Grulich 2014, Juříčka 2011 MJ, Ekrt et al. 2014)
- 6862d 1 Kramolín: údolí Jihlavy (např. Ondráčková 1966 ZMT, Ondráčková 1967 ZMT), Slavětice, Skryje: údolí Jihlavy, pod Hřebcem (např. Ondráčková 1968 ZMT, Ondráčková 1969 ZMT)
- 6863a 2 Sedlec u Náměště nad Oslavou, Březník: v údolí Oslavy (Řepka 1990 BRNL, not. Čech 2001-2006, Ekrt et al. 2014)
- 6863c 2 Mohelno, Lhánice: údolí Jihlavy (např. Ondráčková 1968 ZMT, Grulich 1984 MMI, Vicherek 1993 in Chytrý & Vicherek 1996, Řepka 1994 ZMT, not. Čech 2010, Grulich 2011 in Grulich 2014, Řepka 2005)

- 6962b 1 Dukovany: břeh Jihlavy u Skryjského mlýna (Švestka 1943 BRNM)  
6963a 2 Dukovany, Lhánice: v nivě Jihlavy (např. Koblížek 1993 in Koblížek et al. 1998, Ondráčková 1968 ZMT, Grulich 1984 MMI, Řepka 1994 BRNL, not. Čech 2007-2014)

Zdrojová data:

ČNFD: Česká národní fytoecnologická databáze (spravována Ústavem botaniky a zoologie Přírodovědecké fakulty Masarykovy univerzity Brno)

NDOP: nálezořá databáze ochrany přírody (spravována Agenturou ochrany přírody a krajiny ČR)

Pladias: databáze výskytu druhů projektu Pladias BÚ AV ČR v Průhonicích (Wild et al. 2019)

Zkratky veřejných herbářů jsou uvedeny dle Index Herbariorum (Thiers 2018)

Citovaná literatura – viz Bibliografie projektu (<http://www.prirodavysociny.cz/cs/38/cevnate-rostliny>)