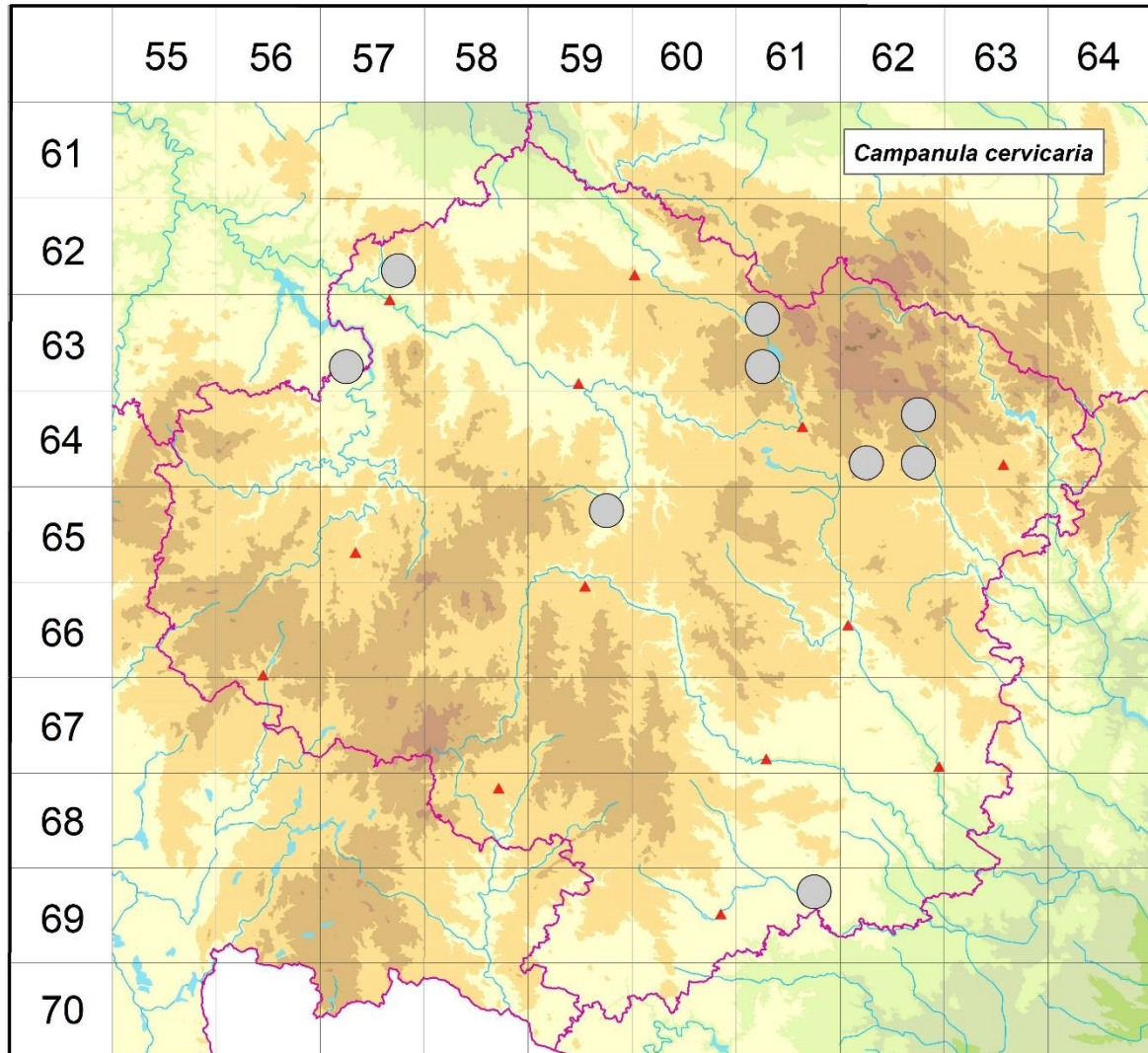


Rozšíření *Campanula cervicaria* na Vysočině

Červená kniha květeny Vysočiny

Čech L., Ekrt L., Ekrtová E., Juříčka J. & Jelínková J.

Vytvořeno: 2019-05-31



- 1 = historický výskyt do r. 2000
- 2 = recentní výskyt od roku 2000 (včetně)
- 3 = nepůvodní výskyt

- | | | |
|-------|---|-------------------------------------------------------------------------------------------------------------------------------------------------------------------------------------------------|
| 6257d | 1 | Ledeč nad Sázavou: suchá louka nad zákrutem silnice Z [zřejmě správně dle souřadnic je to V] od mlýna, 900m VSV od kaple v obci Habrek (Čech 1998 herb. Čech, Čech 1998 in Hadinec et al. 2003) |
| 6357c | 1 | Kobylí důl [=dříve údolí na Želivce JZ obce Kožlí, dnes zatopeno] na panství Leděčském (Steinreiter in Čelakovský 1868–1883, p. 177) |
| 6361a | 1 | Vojnův Městec (Houfek 1952 NDOP) |
| 6361c | 1 | Wälder um den Teich Žďársko [=Velké Dářko] bei Kreuzberg [=Krucemburk] (Rosický in Čelakovský 1884) |
| 6462b | 1 | Nové Město na Moravě: Pohledec (Havelka 1896) |
| 6462c | 1 | v Dařkovci na keřnaté stráni hojnější [lom Dařkovec u Nové Vsi u Nového Města na Moravě] (Havelka 1896) |

- 6462d 1 Nová Ves u Nového Města na Moravě (Havelka 1896)
6559b 1 na moravských hranicích u Stříteže blíž Polně v doubravě s *C. persicifolia* (Čelakovský 1868–1883)
6961b 1 Příštpo (Kalášek 1928 ZMT)

Zdrojová data:

ČNFD: Česká národní fytoecnologická databáze (spravována Ústavem botaniky a zoologie Přírodovědecké fakulty Masarykovy univerzity Brno)

NDOP: nálezová databáze ochrany přírody (spravována Agenturou ochrany přírody a krajiny ČR)

Pladias: databáze výskytu druhů projektu Pladias BÚ AV ČR v Průhonicích (Wild et al. 2019)

Zkratky veřejných herbářů jsou uvedeny dle Index Herbariorum (Thiers 2018)

Citovaná literatura – viz Bibliografie projektu (<http://www.prirodavysociny.cz/cs/38/cevnate-rostliny>)