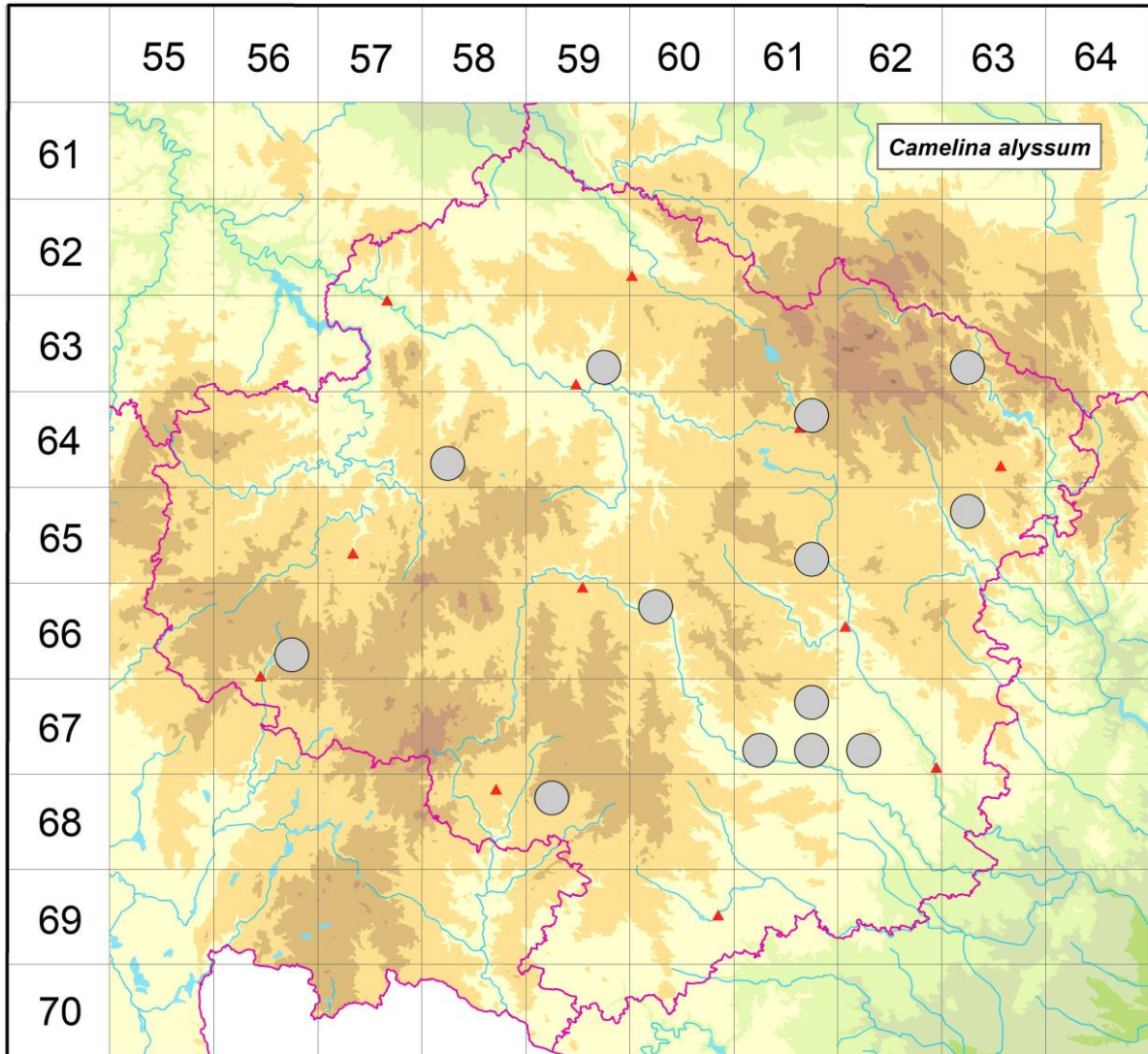


Rozšíření *Camelina alyssum* na Vysočině

Červená kniha květeny Vysočiny

Čech L., Ekrt L., Ekrtová E., Juříčka J. & Jelínková J.

Vytvořeno: 2021-06-29



- 1 = historický výskyt do r. 2000
- 2 = recentní výskyt od roku 2000 (včetně)
- 3 = nepůvodní výskyt

- | | | |
|-------|---|--|
| 6359d | 1 | Havl. Brod: u cesty do Pohledu (Čelakovský 1883) |
| 6363c | 1 | u Míchova (Havelka 1896) |
| 6458c | 1 | Humpolec: rumišťe u závodu Orlen V podhradí (not. Čábera 1964 in Čábera 1969) |
| 6461b | 1 | u Žďáru (Havelka 1896) |
| 6561d | 1 | Netín: hojněji u Netína blíže k Vel. Meziříčí (Picbauer 1906) |
| 6563a | 1 | u Rožínky (KTERÉ?) (Havelka 1896) |
| 6656d | 1 | Horní Antonka: na poli při okresní silnici v ovesné kultuře (not. Nováček 1942 in Nováček 1948), na poli při okresní silnici u Horní Antonky (Čábera 1969) |
| 6660a | 1 | Luka nad Jihlavou: pole asi 1000 m SV od Luk (Diener 1942 MJ) |

- 6761b 1 Trnava u Třebíče (Uličný 1898 ZMT)
6761c 1 Třebíč: Podklášteří, rybník Zámeš (Jičínský 1925 ZMT), Třebíč: kol Třebíče pořídka (Picbauer 1906)
6761d 1 Vladislav: při Střížovském potůčku, ve lnu (Dvořák 1907 ZMT)
6762c 1 Studenec: ve lnu u studeneckého nádraží (Jičínský 1922 ZMT)
6859a 1 Zvolenovice: na poli (mezi lnem) u obce (Tesař 1943 in Diener 1957)

Zdrojová data:

ČNFD: Česká národní fytoecnologická databáze (spravována Ústavem botaniky a zoologie Přírodovědecké fakulty Masarykovy univerzity Brno)

NDOP: nálezová databáze ochrany přírody (spravována Agenturou ochrany přírody a krajiny ČR)

Pladias: databáze výskytu druhů projektu Pladias BÚ AV ČR v Průhoncích (Wild et al. 2019)

Zkratky veřejných herbářů jsou uvedeny dle Index Herbariorum (Thiers 2018)

Citovaná literatura – viz Bibliografie projektu (<http://www.prirodavysociny.cz/cs/38/cevnate-rostliny>)