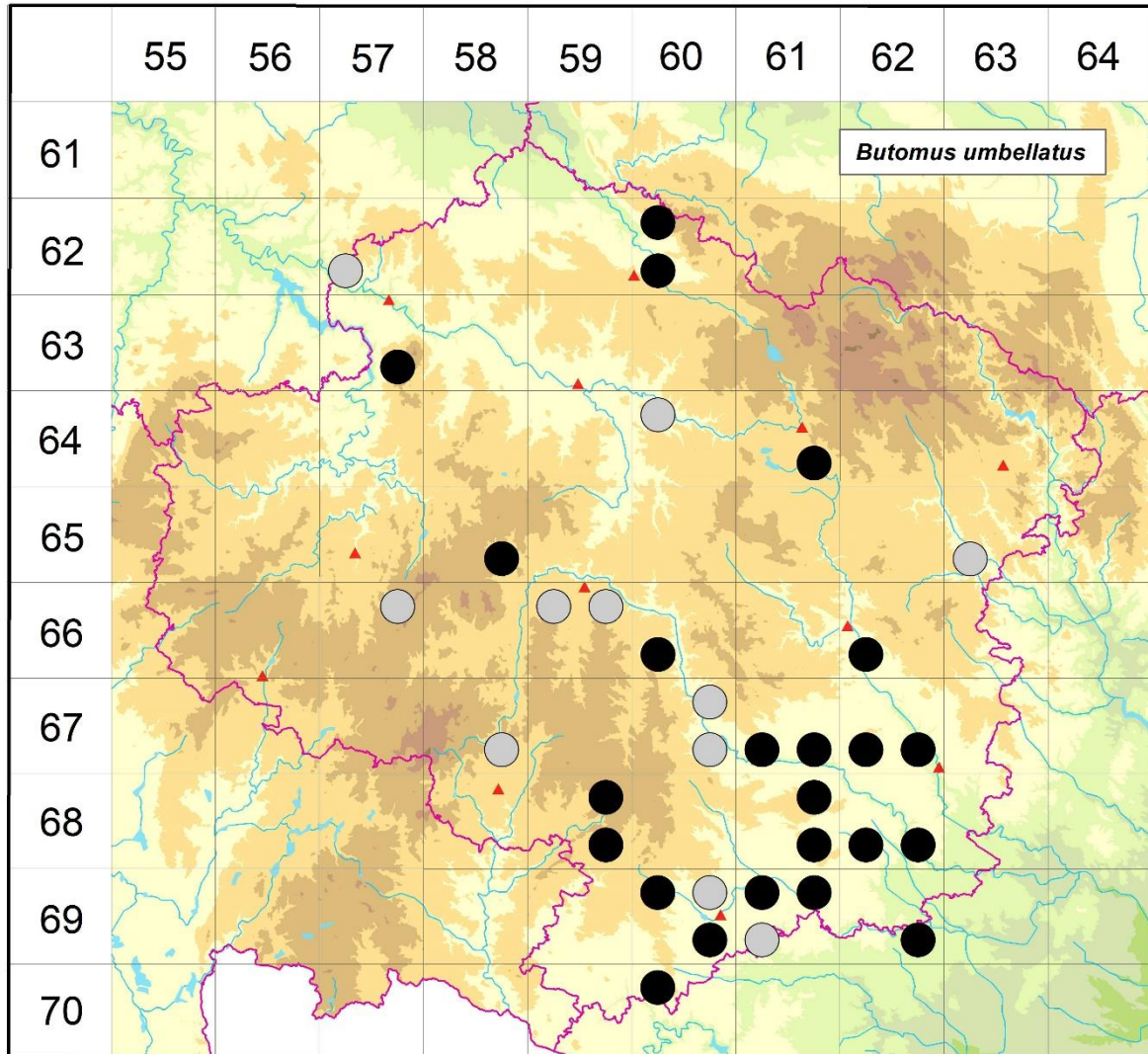


Rozšíření *Butomus umbellatus* na Vysočině

Červená kniha květeny Vysočiny

Čech L., Ekrt L., Ekrtová E., Juříčka J. & Jelínková J.

Vytvořeno: 2019-05-29



- 1 = historický výskyt do r. 2000
- 2 = recentní výskyt od roku 2000 (včetně)
- 3 = nepůvodní výskyt

6257c	1	6257c (Faltys 1990)
6260a	2	Hranice u Malče (Málková 2001 NDOP), Nová Ves u Chotěboře (Málková 2001 NDOP, Rusňák 2002), rybník Stavenov u Malče (Boháč 1960, Hadač et al. 1994)
6260c	2	Chotěboř: VN Břevnice (not. Čech 2012 [vysazen?])
6357d	2	Horní Paseka: rybí sádky na břehu přehradní nádrže Želivka (Šumberová 2010 Pladius)
6460a	1	Utín: řeka Sázava 1991 (Rydlo 1993)
6461d	2	Budeč u Žďáru nad Sázavou (Miklová 2002 NDOP)
6558d	2	Ježená: návesní rybník (Rydlo 2007 ČNFD) [vysazen?]
6563c	1	Strážek: pod Mitrovem směrem k Janovicím, v řece Bobrůvce u Strážku (Havelka 1896)
6657b	1	Jihlava: kolem města (Reichardt cca 1850-1885 MJ)

- 6659a 1 Jihlava: 1 km Z (Liška 1962 MJ), Popice u Jihlavy (Pokorný in Formánek 1887)
6659b 1 v zátočinách řeky Jihlavy u Petrovického mlýna (Picbauer 1923 in Zlámalík 1973)
6660c 2 Bransouze, rybí sádky v údolí Baráckého potoka, 1 km ZJZ-Z od žel. stanice (Šumberová 2008 Pladias)
6662c 2 Dolní Heřmanice: návesní nádrž (Jelínková 2008 ZMT)
6758d 1 Mysliboř: v pobřežní zóně rybníka Hubčák (Šuhájková-Uhlířová 1966)
6760b 1 Číchov: údolí Jihlavy ke Křástkovu mlýnu (Hruby 1923)
6760d 1 Krahulov (Slavík & Hroudová in Štěpánková 2010) [zřejmě historicky]
6761c 2 Třebíč: Borovinský rybník (Dvořák 1910 ZMT), rybník Kuchyňka (not. Jelínková 2008, not. Čech 2011, Rydlo 2011 in Grulich in litt.), Třebíč-Stařečka (Šumberová 2008 ČNFD), rybník Židloch u Ptáčova (2005 in Juříček 2007, not. Čech 2008, Danihelka 2011 in Grulich in litt.)
6761d 2 Ptáčov: Nový Ptáčovský rybník (Danihelka 2011 in Grulich 2014)
6762c 2 Pozdařín: Studenecké rybníky, rybník Maršovec (Nováček 1937), Studenecký nový rybník (Růžička 1973 MJ, Nováčková 1975), rybník Hranečník (Houzarová & Jelínková 2004 ZMT)
6762d 2 Vícenice u Náměště nad Oslavou: rybník SZ obce (Berka 2012 NDOP)
6859b 2 Rozseč (Otýpková 2002 NDOP)
6859d 2 Zdeňkov (Otýpková 2002 NDOP)
6861b 2 Okrašovice: údolí Střížovského potoka, Silniční rybník (Houzarová 2008 ZMT)
6861d 2 Lipník u Hrotovic (Hrabica 2003 NDOP)
6862c 2 Dalešice (Čech 2002 NDOP, not. Čech 2002, 2012), Hrotovice 1993 (Sutorý & Ondráčková in Koblížek et al. 1998), Račický rybníček u Račic (Řepka et al. in Koblížek et al. 1998)
6862d 2 Mohelno: rybník Jezero ZJZ obce (Čech et al. 2011 OLM)
6960a 2 Domamil (Otýpková 2002 NDOP)
6960b 1 Moravské Budějovice: v okolních rybnících (Macků 1927), Lukov (Güttler 1928)
6960d 2 Častotice: Láz (Güttler 1928), Moravské Budějovice (Šmarda 2000, 2001 NDOP)
6961a 2 Jaroměřice nad Rokytnou (Chlapek 2003 NDOP)
6961b 2 Jaroměřice nad Rokytnou (Lvončík 2012 NDOP), Myslibořice (Lacina 2012 NDOP), Příštpo (Lacina, Lvončík 2012 NDOP)
6961c 1 Zvěrkovice (Güttler 1928)
6962d 2 Tavíkovice: niva Rokytné (Grulich 2011 in Grulich 2014)
7060a 2 Velký Dešov: rybník Vlčák (Šmarda 2003 NDOP)

Zdrojová data:

ČNFD: Česká národní fytoecnologická databáze (spravována Ústavem botaniky a zoologie Přírodovědecké fakulty Masarykovy univerzity Brno)

NDOP: nálezová databáze ochrany přírody (spravována Agenturou ochrany přírody a krajiny ČR)

PLADIAS - <https://pladias.cz/>

Zkratky veřejných herbářů jsou uvedeny dle Index Herbariorum (Thiers 2018)

Citovaná literatura – viz Bibliografie projektu (<http://www.prirodavysociny.cz/cs/38/cevnete-rostliny>)

