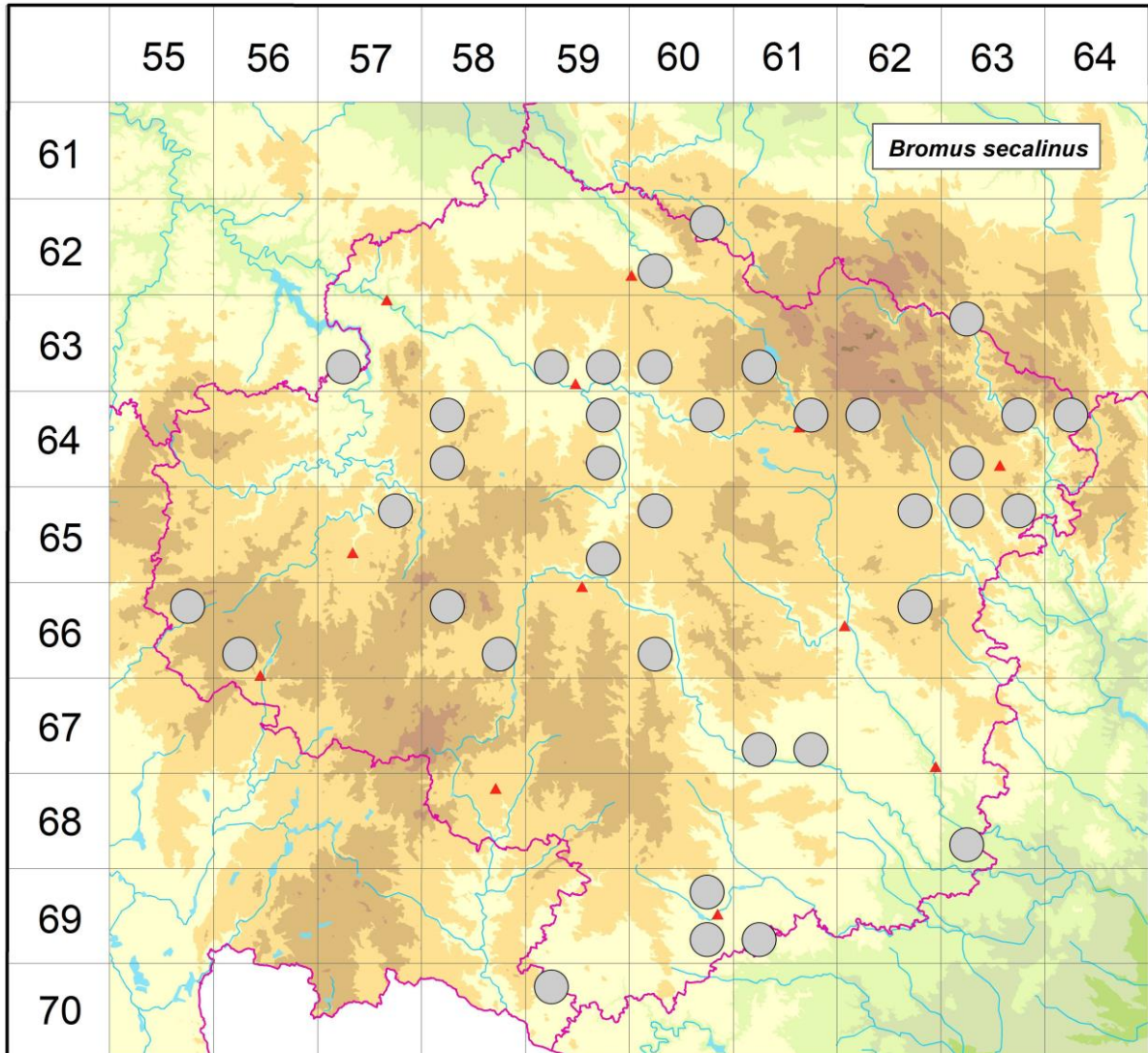


Rozšíření *Bromus secalinus* na Vysočině

Červená kniha květeny Vysočiny

Čech L., Ekrt L., Ekrtová E., Juříčka J. & Jelínková J.

Vytvořeno: 2021-06-29



- 1 = historický výskyt do r. 2000
- 2 = recentní výskyt od roku 2000 (včetně)
- 3 = nepůvodní výskyt

- 6260b 1 Chloupek: Křemenice směrem na Chloupek (Hadač 1942 MP)
- 6260c 1 Chotěboř: v poli pod Svárovem (Bayer 1907 PR), Pole u Chotěboře (s. coll. 1923 PRC), Chotěboř: v žitě při úvozu ke hřbitovu (Bayer 1905 PR)
- 6357c 1 Ježov: travnaté svahy u cesty 400 m JJV obce, J exp. (Skalický 1974 in Skalický & Štech 2000, Vaněčková 1974 BRNM)
- 6359c 1 Acker bei Chlistov unweit von Lipnitz (Schwarzel 1871 MJ rev. Chrtěk 2009), ? Veselý Žďár ? = Havlíčkův Brod: in statione viae ferratae in Žďár (Hejný 1961 PR)
- 6359d 1 Havlíčkův Brod (Schwarzel 1870, 1872 MJ)
- 6360c 1 okraj ovesného pole za škrobárnou v České Bělé (Štefánek 1961 in Augustinová 1982)
- 6361c 1 v polích u Račina (c. 640/25. VII. 23)

- 6363a 1 Borovnice v obilí (Jelínek 1929 BRNU)
- 6458a 1 Kejžlice: u myslivny Orlovy, asi 1,5 km JV obce (Růžička 1974 MJ rev. Chrtek juv. 2009)
- 6458c 1 Humpolec: okraj silnice Humpolec - Rozkoš (Čábera 1963 CB); Malý Budíkov: pole J obce (Čábera 1949 CB)
- 6459b 1 Mírovka: Deutscherbroder Weg (Schwarzel 1870 MJ rev. Chrtek 2009), Bastin: unter Winterrogen (Baštinov) (Schwarzel 1868 MJ rev. Chrtek 2009), Deutscherbroder Roggenfeld (Schwarzel 1872 MJ rev. Chrtek 2009)
- 6459d 1 Schlappen (Šlapanov) (Schwarzel MJ rev. Chrtek)
- 6460b 1 Přibyslav: V obilí všude hojný u Olešné (Vitoušek 1889 BRNU, 1894 BRNU, 1897 BRNU)
- 6461b 1 U Ždaru (Kovář 1900 PR), Ždár (Kovář 1863 in Chrtek 2011)
- 6462a 1 Bramborová pole u Lhotky blíž Ždaru (Kovář s.d. PRC), okolí Nového Města, mezi obilím (Havelka 1896), Lhotka (Kovář 1863 in Chrtek 2011)
- 6463b 1 Dalečín: U Chudobína (Servít 1907 PRC)
- 6463c 1 Horní Rožínka (Servít 1907 PRC)
- 6464a 1 Rovečné (Procházka 1965 in Kovář & al. 1996)
- 6557b 1 Putimov: v žitě jako plevel (Jiřík 1962 CB, rev. J. Danihelka)
- 6559d 1 Jihlavsko: v ozimech, hl. v žitě v.h. (Pokorný 1852)
- 6560a 1 Polná: u Polné (s. coll. 1925 OVMB)
- 6562b 1 Bobrová (Servít s.d. PRC in Chrtek 2011), Radešín bei Neustadt [= Nové Město na Moravě] (Wildt 1914), in Kornfeldern (Thenius 1921 BRNU), inter. segetes prope Radešín (Sýkora 1924 BRNU)
- 6563a 1 Milasín (Servít 1907 PRC in Chrtek 2011)
- 6563b 1 v žitu u Kovářova za Nedvědicí (Šmarda 1928 PR in Chrtek 2011), Býšovec (Servít 1886 in Chrtek 2011)
- 6655b 1 Panské Mlýny: při cestě z osady do Panských mlýnů (Čábera 1969)
- 6656c 1 Dvorek u Kamenice: v obilí a na mezích u zákrutu polní cesty (Čábera 1969)
- 6658a 1 Nový Rychnov (Veselý PRC)
- 6658d 1 Jezdovice: okraj státní silnice, na SZ okraji obce (Nováková 1977 MJ)
- 6660c 1 Střížov: ad declivia otiosa in valle rivuli Brtnice supra pag, Střížov (Dostál 1942 PRC)
- 6662b 1 Kadolec: Getreide (hps, Roggen) bei Kadoletz bei Křižanow (Teuber 1899 BRNM); Křižanov: v příkopu mezi obcemi Křižanov a Ořechov (Dvořák 1971 BRA)
- 6761c 1 Třebíč (např. Uličný 1896 ZMT, Prát 1911 PRC); Třebíč: Liští (Suza 1907 BRNM), na poli u Sadomešova boroví (Dvořák 1910 BRNM), mezi žitem v polích (Veselský 1933 ZMT), u r. Židlocha (Jičínský 1925 ZMT)
- 6761d 1 Hostákov: na poli u Hostákova (Dvořák 1910 BRNM)
- 6863c 1 Mohelno: na spraši u lesa "Na jihu" u Mohelna (Dvořák 1927 BRNM), výhon - serpentín (Nováček 1927 ZMT)
- 6960b 1 Moravské Budějovice: les Hora (Güttler 1927–1928b)
- 6960d 1 Lažínky: cesta do Vesce, žitné pole (Kračmar ZMT)
- 6961c 1 Zvěrkovice: na polích u Zvěrkovic (Güttler 1928)
- 7059a 1 Panenská: Flandorf, plevel v žitném poli při cestě na Padělky (Češka 1958 PR)

Zdrojová data:

ČNFD: Česká národní fytoocenologická databáze (spravována Ústavem botaniky a zoologie Přírodovědecké fakulty Masarykovy univerzity Brno)

NDOP: nálezová databáze ochrany přírody (spravována Agenturou ochrany přírody a krajiny ČR)

Pladias: databáze výskytu druhů projektu Pladias BÚ AV ČR v Průhoncích (Wild et al. 2019)

Zkratky veřejných herbářů jsou uvedeny dle Index Herbariorum (Thiers 2018)

Citovaná literatura – viz Bibliografie projektu (<http://www.prirodavysociny.cz/cs/38/cevnote-rostliny>)