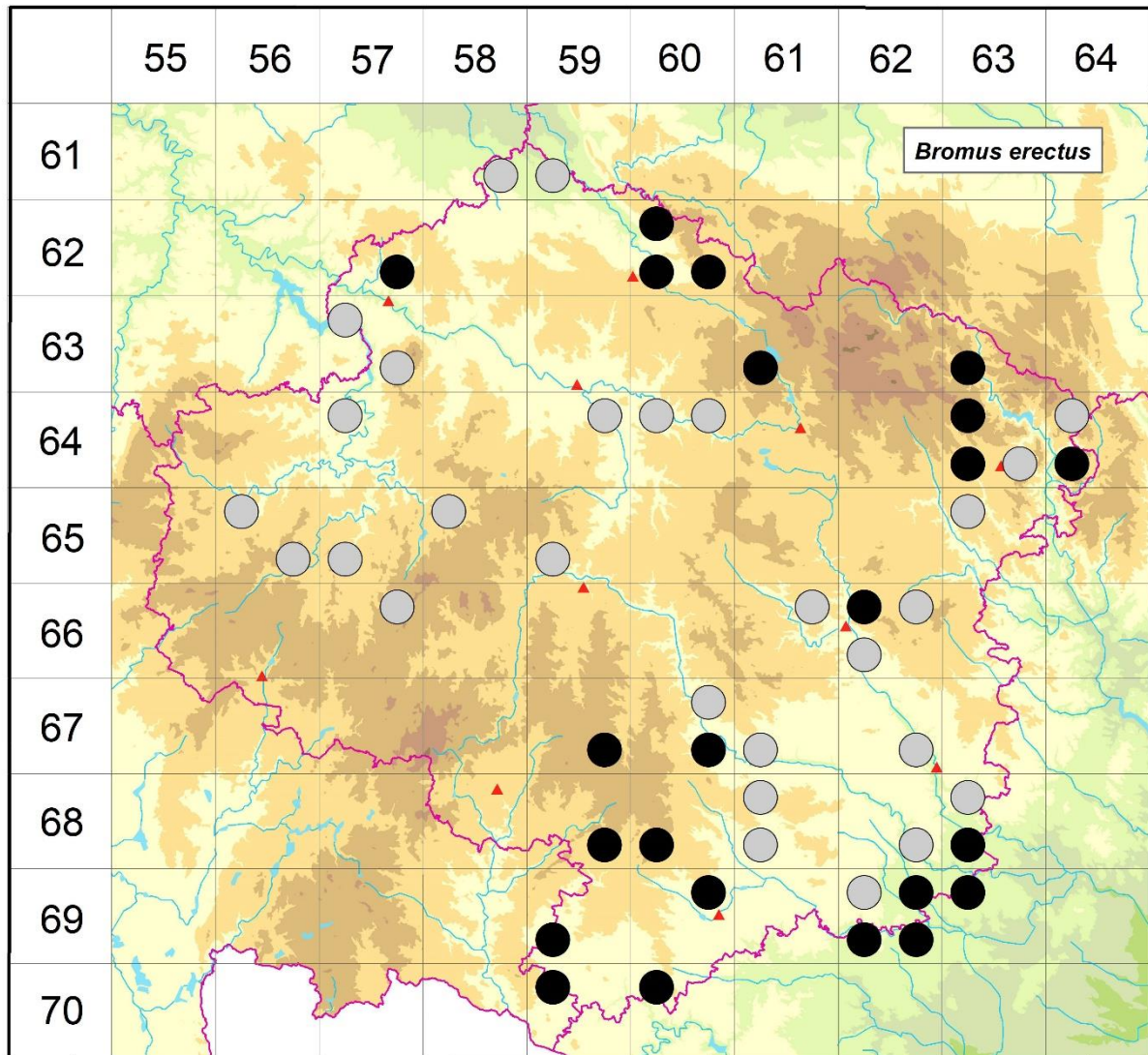


Rozšíření *Bromus erectus* na Vysočině

Červená kniha květeny Vysočiny

Čech L., Ekr L., Ekrťová E., Juříčka J. & Jelínková J.

Vytvořeno: 2019-06-10



- 1 = historický výskyt do r. 2000
- 2 = recentní výskyt od roku 2000 (včetně)
- 3 = nepůvodní výskyt

- 6158d 1 Podmoky, okraj lesa JZ obce (Faltys 1988 NDOP)
- 6159c 1 Vilémov: 6159c (Faltys 1990)
- 6257d 2 Hradec u Ledče nad Sázavou: svah pod silnicí J obce (Blažková 1981 ČNFD, not. Čech 2009), Rašovec: okolí vápencového lomu (Čech 2006)
- 6260a 2 Hranice: vrch Hradiště (Jirásek in Hadač et al. 1994), Libice nad Doubravou: Libická stráž (not. Čech 2006), opukové stráně Na Vinici (více autorů in Hadač et al. 1994, Skalický 1990 FK Hlinsko in NDOP)
- 6260c 2 více údajů např. Bezděkov (not. Čech 1996, Čech 2003 NDOP), Libice n. Doubr. (Hadač et al. 1994, Jirásek 1995), Štěpánov, Malochyně (Hadač et al. 1994)
- 6260d 2 Malochyně (Čech 1993 herb. Čech, Čech 2003 NDOP) Sobířov (Bureš 1989 MJ, Čech 2003b), Zvolanov (not. Čech 1993-2014)

- 6357a 1 Hněvkovice: 6357a (Faltys 1990)
- 6357d 1 Kozlí: vápencový lom (Faltys 1981 NDOP)
- 6361c 2 Radostín: Padrtiny (Bureš 1989 BRNM, not. Čech 1993-2014, Brabec 2001 ČNFD, Košnar 2012 NDOP), NPR Velké Dářko (Neuhäusl 1972)
- 6363c 2 Jimramov: louka při JV okraji obce (Lysák 2003 NDOP)
- 6457a 1 Vojslavice: podél Želivky směrem k Želivu (Čábera & Koblík in Čábera 1969)
- 6459b 1 Špitální louka v JV cípu H. Brodu, JV od Špitálního Dvora, na pravém břehu řeky Šlapánky (Jatiová 1962)
- 6460a 1 Příbyslav: železniční násep (Vitoušek 1902 BRNU, rev. M. Dančák)
- 6460b 1 Příbyslav: železniční trať naproti Poříčí (Vitoušek 1900 BRNU, rev. M. Dančák)
- 6463a 2 Dalečín: svah se suchými rávničky JZ obce "Na rovinách" (Mikulicová 2003 NDOP)
- 6463c 2 Rodkov (Čáp 1981, 2003 NDOP)
- 6463d 1 Pivonice: Zubštejn (Čáp 1981 NDOP)
- 6464a 1 Rovečné: Velké Tresné, lada s náletem na J okraji obce (Řepka 1994 BRNM, rev. Dančák)
- 6464c 2 Štěpánov nad Svratkou: PP U Hamrů (Řepka 1995 BRNM, rev. Dančák, Blažek 2014 NDOP, not. Čech 2014), Švařec: NPP Švařec (Krausová 1984 MJ, Krausová 1985, Lysák 2005 NDOP)
- 6556a 1 Roučkovice: strážky při silnici směr Samšín (Chán et al. 1978)
- 6556d 1 Nová Cerekev: žel. nádraží a okolí (Chán et al. 1987)
- 6557c 1 Pelhřimov: na železničním náspu u Stráže (Jiřík 1958 CB, rev. Dančák)
- 6558a 1 Mysletín: silniční příkop (Čábera CB 1955, rev. Dančák)
- 6559c 1 Jihlava: železniční násep (Čábera MJ, CB 1963, 1965, rev. Dančák)
- 6563a 1 Dolní Rožínka (Servít s. d. PRC, rev. Dančák)
- 6657b 1 Zajíčkov: při železniční trati (Rybenský 1977 MP)
- 6661b 1 Stránecká Zhoř: rumiště u podniku Oseva (Mejzlíková 1999 BRNU, rev. Dančák)
- 6662a 2 Mostišť (Urbánková 2005), Velké Meziříčí: na náspu žel. tratě v Čechových sadech (Skryja 1976 ZMT)
- 6662b 1 Křížanov (Teuber 1934 BRNM, rev. Dančák)
- 6662c 1 Velké Meziříčí: údolí Oslavy, železniční násep (Skryja 1975 ZMT)
- 6759d 2 Krasonice: vápencový lom u Maškova mlýna (Ekrt & Ekrtová 2014 MJ)
- 6760b 1 Čechtín: na JV okraji lesa při louce "Vosečných" (Jičínský 1948 ZMT)
- 6760d 2 Okříšky: trávník mezi křížením tratí JZ obce (Ekrt & Ekrtová 2015 MJ)
- 6761c 1 Třebíč: údolí řeky Jihlavy, Palečkův mlýn (Jičínský 1924 ZMT), údolí Stařečského potoka za Janovým mlýnem (Veselský 1934 ZMT), přítok Ptáčovského potoka (Jičínský 1954 ZMT)
- 6762d 1 Náměšť nad Oslavou (Römer 1859 PRC, rev. M. Dančák, Oborný 1883-1886)
- 6859d 2 Krasonice: vápencový lom za Maškovým mlýnem ca 1,7 km JV od kostela v obci (Ekrt & Ekrtová 2014 MJ)
- 6860c 2 Jakubov: suché trávníky na svahu nad Jakubovským r. (Šmarda 2004 NDOP)
- 6861a 1 Třebíč: trať Terůvky, na pasece (Jičínský 1925 ZMT)
- 6861c 1 Štěpánovice: u Pánkovy cihelny (Palík 1974 BRNU, rev. M. Dančák)
- 6862d 1 Kladeruby nad Oslavou: údolí Jihlavy, Zelený kopec (Řepka 1995 ZMT), Kramolín: hráz Dalešické přehrady (Řepka 1993 in Koblížek et al. 1998)
- 6863a 1 Kralice (Wildt 1907 BRNM, rev. Dančák)
- 6863c 2 Mohelno: několik lokalit (Jičínský 1924 ZMT, Jičínský 1950 ZMT, Řepka 1993 in Koblížek et al. 1998, Unar 1996, not. Čech 2007-2012, Grulich 2014), NPR Mohelenská hadcová step (Dvořák 1931, 1932 ZMT, Skryja 1973 ZMT, Ondráčková 1981 ZMT, Řepka 2005)
- 6959c 2 Jemnice: při S okraji obce (Otýpková 2004 NDOP), nad rasovnou (not. Čech 2010)
- 6960b 2 Lukov u Moravských Budějovic: jižní svah Lukovské hory (Jičínský 1949 ZMT), Vícenice: suché trávníky Z obce (Šmarda 2004 NDOP)

- 6962a 1 Hrotovice: údolí Rouchovanky (Ondráčková 1976 ZMT)
6962b 2 Lipňany u Skryjí (Sutorý & Ondráčková 1993 in Koblížek et al. 1998), údolí Olešné, rybník Lipňany (Ondráčková 1983 ZMT, Ondráčková 1984 ZMT) Rouchovany (Sutorý & Ondráčková 1993 in Koblížek et al. 1998, Lacina 2012 NDOP)
6962c 2 Biskupice (Šmarda 2001 NDOP, not. Čech 2009)
6962d 2 Šemíkovice: Knížecí seč (not. Čech 2011, Grulich 2011 in Grulich 2014, Ekrťová & Ekrť 2016)
6963a 2 Dukovany (Ondráčková 1987, 1988 ZMT, Trávníček 2001 Pladias)
7059a 2 Menhartice: vápencový lom (Ondráčková 1995 ZMT, Ekrť & Ekrťová 2015 Pladias)
7060a 2 Velký Dešov: pod Suchou horou (not. Čech 2010 - těsně u hranic)

Zdrojová data:

ČNFD: Česká národní fytoecenologická databáze (spravována Ústavem botaniky a zoologie Přírodovědecké fakulty Masarykovy univerzity Brno)

NDOP: nálezová databáze ochrany přírody (spravována Agenturou ochrany přírody a krajiny ČR)

Pladias: databáze výskytu druhů projektu Pladias BÚ AV ČR v Průhonicích (Wild et al. 2019)

Zkratky veřejných herbářů jsou uvedeny dle Index Herbariorum (Thiers 2018)

Citovaná literatura – viz Bibliografie projektu (<http://www.prirodavysociny.cz/cs/38/cevnate-rostliny>)