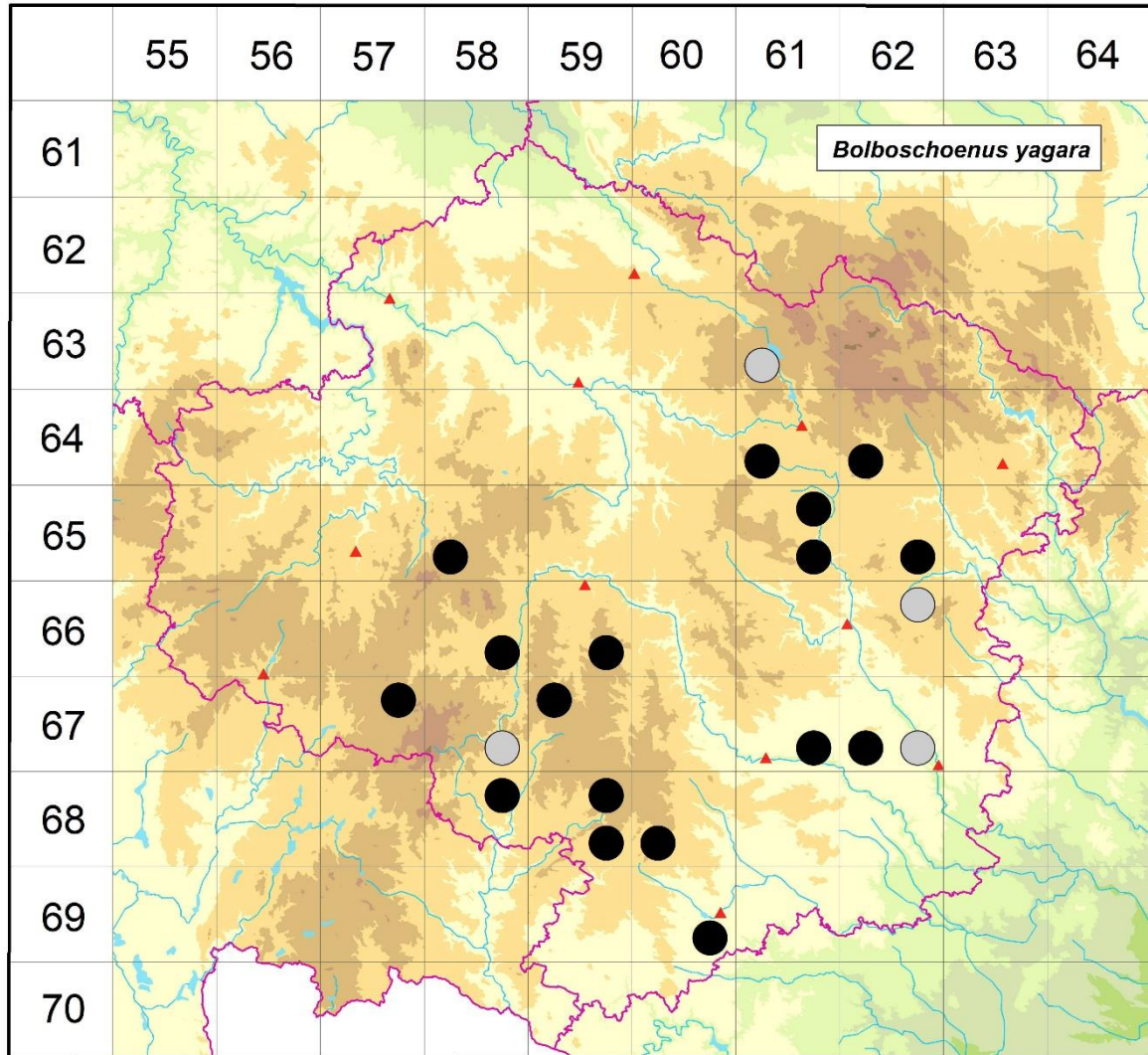


Rozšíření *Bolboschoenus yagara* na Vysočině

Červená kniha květeny Vysočiny

Čech L., Ekrť L., Ekrťová E., Juříčka J. & Jelínková J.

Vytvořeno: 2019-12-05



- 1 = historický výskyt do r. 2000
- 2 = recentní výskyt od roku 2000 (včetně)
- 3 = nepůvodní výskyt

- 6361c 1 Škrdlovice: NPR Velké Dářko, obnažené dno (Hroudová & Zákravský 1989 PRA)
- 6461c 2 Žďár nad Sázavou: rybník Babín (Šumberová 2001 PRA, rev. Hroudová)
- 6462c 2 Hodíškov (distr. Žďár nad Sázavou), PP a EVL Hodíšovský rybník (Komárek 2018 herb. Komárek)
- 6558c 2 Milíčov: r. Bukač SZ obce (Hofhanzlová 2007 NDOP), Nový Rychnov: rybník u osady Chaloupky (Ekrťová 2007 MJ)
- 6561b 2 Pavlov: Znětínský rybník (Šumberová 2008 BRNU, rev. Hroudová), Pavlov: rybník Podvesník, sz. okraj (Zámečník & Ducháček 2015 PR)
- 6561d 2 Pavlov: rybník Podvesník, jv. okraj (Zámečník & Ducháček 2015 PR)
- 6562d 2 Horní Libochová: rybí sádky pod Sádeckým rybníkem (Šumberová 2003 BRNU, rev. Hroudová)

- 6658d 2 Buková: rybník Broum (Kořínková 2009 NDOP, Ekrťová & Ekrť 2016a)
- 6659d 2 Příseka: Starý r. S obce (Zlámalík 2003 NDOP)
- 6662b 1 Kundratice u Křižanova: Špitálský rybník (s. coll. s. a. BRNM, rev. Hroudová in Pladias)
- 6757b 2 Horní Ves: PR Nový rybník, sterilní výskyt (Ekrťová et al. 2017)
- 6758d 1 Studnice: rybník 750 m JJV (Švarc 1970 MJ, rev. Hroudová)
- 6759a 2 Třešť: Stonařovský rybník (Ducháček & Kúr 2014 CB, PR, rev. Hroudová)
- 6761d 2 Ptáčov: Nový Ptáčovský rybník (Kořínková 2009 NDOP, Danihelka 2011 BRNU, rev. Hroudová)
- 6762c 2 Pozďatín (distr. Třebíč), rybník Vrbinec (Komárek 2016 herb. Komárek)
- 6762d 1 Namiest. Teichufer [Náměšť n. Oslavou] (Roemer s. d. W, rev. Z. Hroudová)
- 6858b 2 Radkov: Podhájský rybník (Hofhanzlová 2003 NDOP, Hofhanzlová 2003 MJ, rev. Z. Hroudová), Telč: rybí sádky pod soustavou rybníčků při SZ okraji města (Šumberová 2008 Pladias)
- 6859b 2 Stará Říše: rybník při Z okraji obce (Hofhanzlová 2007 NDOP)
- 6859d 2 Krasonice: rybník U Skřipu (Chytrý 2004 ČNFD)
- 6860c 2 Lesonice; Údolí Cidlinského potoka, přítoku Jakobovky: Skřipský rybník (Houzarová & Jelínková 2015 ZMT, rev. M. Ducháček)
- 6960d 2 Nové Syrovice: údolí přítoku Syrovického potoka, Nový rybník, břehový porost a obnažené dno při snížené hladině vody (Houzarová & Jelínková 2008 ZMT)

Zdrojová data:

ČNFD: Česká národní fytoocenologická databáze (spravována Ústavem botaniky a zoologie Přírodovědecké fakulty Masarykovy univerzity Brno)

NDOP: nálezová databáze ochrany přírody (spravována Agenturou ochrany přírody a krajiny ČR)

Pladias: databáze výskytu druhů projektu Pladias BÚ AV ČR v Průhonicích (Wild et al. 2019)

Zkratky veřejných herbářů jsou uvedeny dle Index Herbariorum (Thiers 2018)

Citovaná literatura – viz Bibliografie projektu (<http://www.prirodavysociny.cz/cs/38/cevrate-rostliny>)