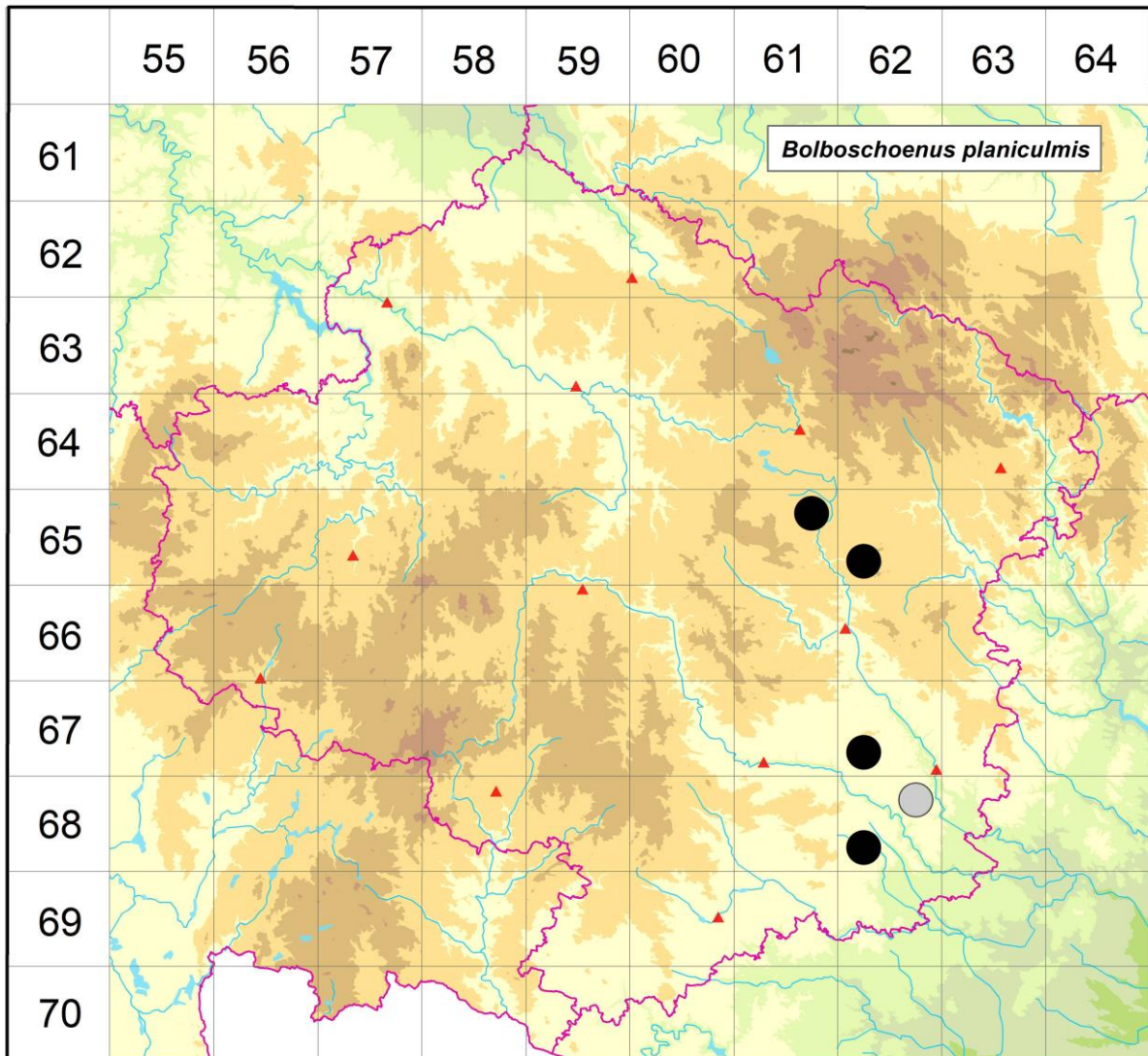


Rozšíření *Bolboschoenus planiculmis* na Vysočině

Červená kniha květeny Vysočiny

Čech L., Ekrt L., Ekrtová E., Juříčka J. & Jelínková J.

Vytvořeno: 2021-06-29



- 1 = historický výskyt do r. 2000
- 2 = recentní výskyt od roku 2000 (včetně)
- 3 = nepůvodní výskyt

- 6561b 2 Pavlov: Podvesník (Lysák 2005 NDOP, Lysák 2009 NDOP)
- 6562c 2 Babák u Skelné nad Oslavou (Lysák 2005 NDOP)
- 6762c 2 Pozdatín 11 km VSV od Třebíče: na břehu rybníka Ostrovec na J okraji obce (Čech 2008 herb. Čech); Smrk na Moravě: levobřežní bezejmenný přítok Mlýnského potoka, rybník cca v severovýchodním kraji obce u odbočky na Pozdatín (Houzarová & Jelínková 2009 ZMT); Smrk na Moravě: rybník Příbyl, cca 1,8 km VSV kaple v obci (Houzarová 2014 ZMT)
- 6862b 1 Hartvíkovice: údolí Jihlavy, Hartvíkovická pláž západně Wilsonovy skály, cca 1 km jižně kostela Svatého Jiljí v obci, obnažený břeh zátoky Dalešické přehrady poblíž campu, vzácně (Řepka 1993 ZMT)

6862c 2 Dalešice: údolí Olešné, rybník Bezděkov, cca 1,7 km SZ kostela Svatého Petra a Pavla v obci (Šoun 2012 ZMT, Houzarová 2014 ZMT)

Zdrojová data:

ČNFD: Česká národní fytoocenologická databáze (spravována Ústavem botaniky a zoologie Přírodovědecké fakulty Masarykovy univerzity Brno)

NDOP: nálezová databáze ochrany přírody (spravována Agenturou ochrany přírody a krajiny ČR)

Pladias: databáze výskytu druhů projektu Pladias BÚ AV ČR v Průhonicích (Wild et al. 2019)

Zkratky veřejných herbářů jsou uvedeny dle Index Herbariorum (Thiers 2018)

Citovaná literatura – viz Bibliografie projektu (<http://www.prirodavysociny.cz/cs/38/cevnate-rostliny>)