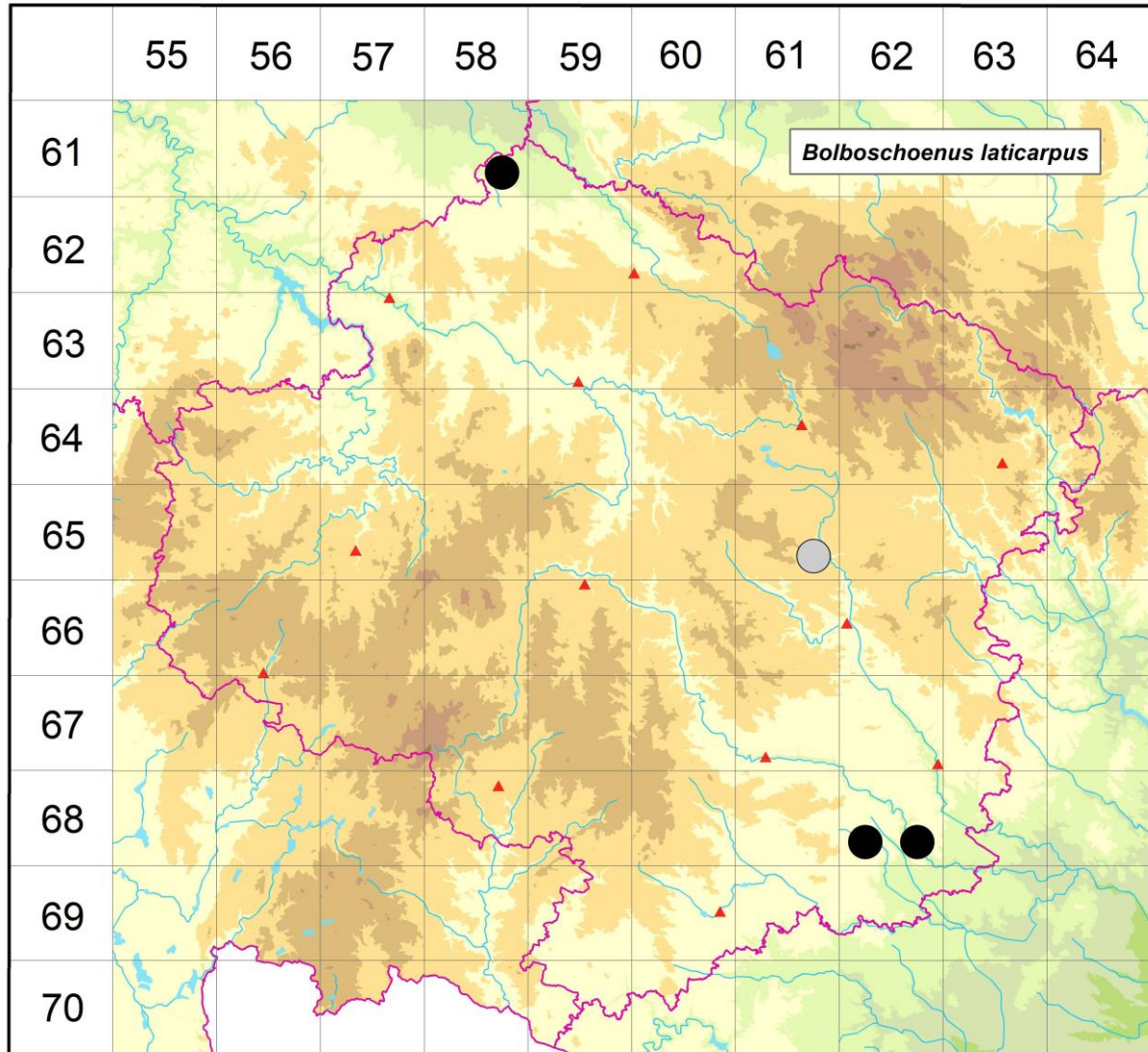


Rozšíření *Bolboschoenus laticarpus* na Vysočině

**Červená kniha květeny Vysočiny**

Čech L., Ekrť L., Ekrťová E., Juříčka J. & Jelínková J.

Vytvořeno: 2021-06-29



- 1 = historický výskyt do r. 2000
- 2 = recentní výskyt od roku 2000 (včetně)
- 3 = nepůvodní výskyt

- 6158d 2 Golčův Jeníkov: in via turistica luteo signata, in tractu viae haud procul a statione ferroviaria situ occid. In lacuna parva ad ipsam viam gregatim (Marek 2005 PR); Golčův Jeníkov: vlhký úhor na okraji pole, 400 m ZSZ od železniční zastávky Golčův Jeníkov - Město (Čech 1995 MJ)
- 6561d 1 Velké Meziříčí - ad Netín (Picbauer 1903 BRNU)
- 6862c 2 Dalešice: údolí Olešné, rybník Bezděkov, cca 1,7 km SZ kostela Svatého Petra a Pavla v obci, břehový porost a obnažené dno při snížené hladině vody (Houzarová 2014 ZMT)
- 6862d 2 Slavětice: polní mokřina SSZ od obce (Čech 2004 herb. Čech)

Zdrojová data:

ČNFD: Česká národní fytocenologická databáze (spravována Ústavem botaniky a zoologie Přírodovědecké fakulty Masarykovy univerzity Brno)

NDOP: nálezová databáze ochrany přírody (spravována Agenturou ochrany přírody a krajiny ČR)

Pladias: databáze výskytu druhů projektu Pladias BÚ AV ČR v Průhonicích (Wild et al. 2019)

Zkratky veřejných herbářů jsou uvedeny dle Index Herbariorum (Thiers 2018)

Citovaná literatura – viz Bibliografie projektu (<http://www.prirodavysociny.cz/cs/38/cevnate-rostliny>)