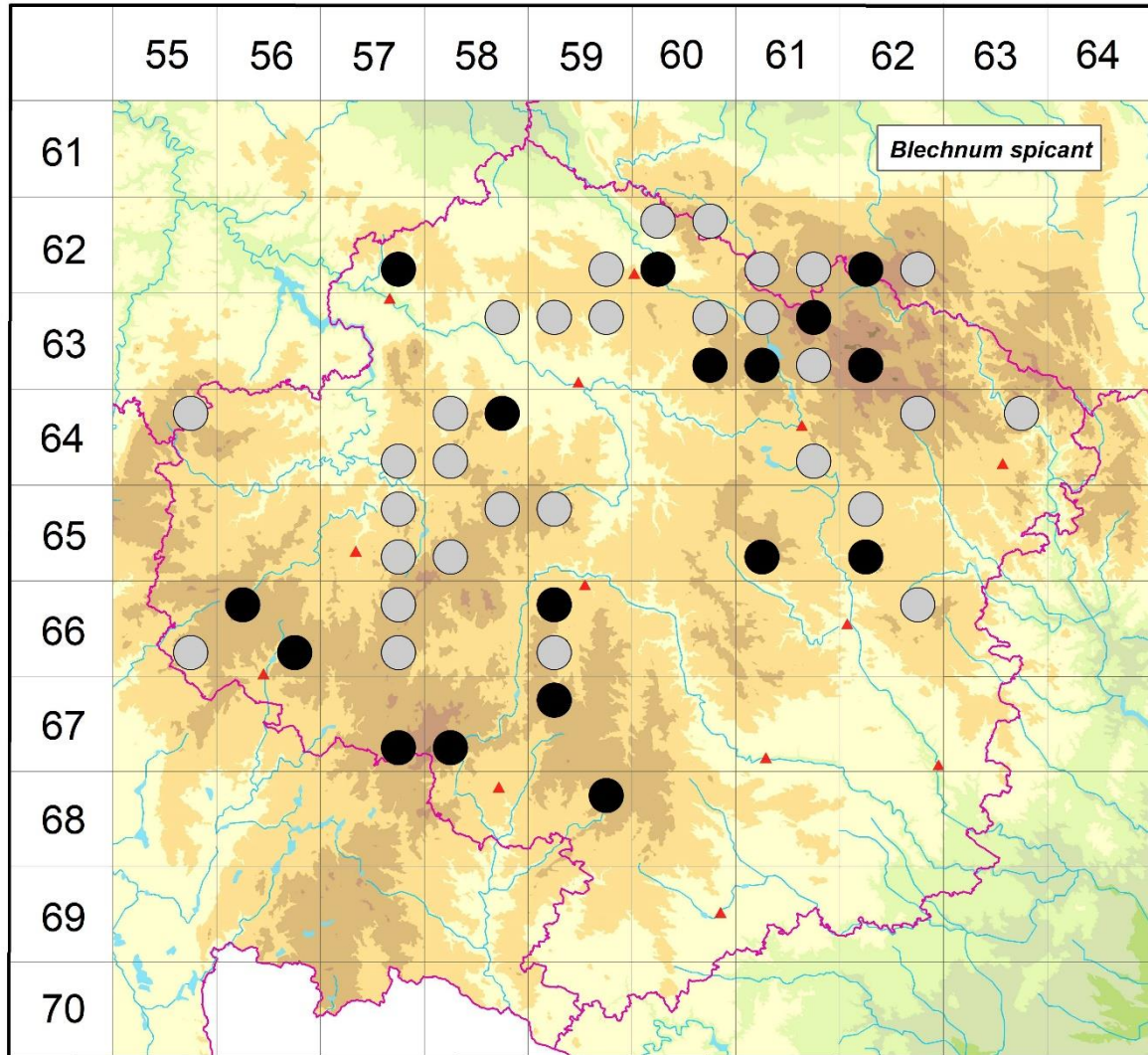


Rozšíření *Blechnum spicant* na Vysočině

Červená kniha květeny Vysočiny

Čech L., Ekrt L., Ekrtová E., Juříčka J. & Jelínková J.

Vytvořeno: 2019-12-05



- 1 = historický výskyt do r. 2000
- 2 = recentní výskyt od roku 2000 (včetně)
- 3 = nepůvodní výskyt

- | | | |
|-------|---|---|
| 6257d | 2 | Hostkovice u Třebětína (distr. Kutná Hora) okraj lesní cesty (Komárek 2018 herb. Komárek) |
| 6259d | 1 | Jilem: u Braneckého r. (Čech 1997 MJ) |
| 6260a | 1 | Hostětínky (Jirásek in Hadač et al. 1994) |
| 6260b | 1 | Křemenice, Polom, Slavíkov (Neuhäusl 1975 PR, Hadač et al. 1994) |
| 6260c | 2 | Dolní Sokolovec: Čertův stolek (Havlíček 1974 DLT), Chotěboř (Dvořák 1883 BRNU, Čelakovský, Opiz in Faltys et Faltysová 1992 in Kučerová 1994), u Kamenného potoka (Čech 2017 herb. Čech) |
| 6261c | 1 | Hlinsko: v okolí Chlumu (Kalenský 1890 MP) [na hranici Vysočiny] u Benátek (Němec 1974 in Růžička et al. 1968-2011) |
| 6261d | 1 | Blatno: les Bubenec, Vortová (Kalenský 1890 MP) |

- 6262c 2 U Čachnova (Sklenář 2002 NDOP)
- 6262d 1 Borová (Skalický 1990 FK Hlinsko in NDOP)
- 6358b 1 Josefodol (Wünsch 1953 LIM)
- 6359a 1 Veselý Žďár: les na J úpatí kóty Chlum, cca 300 m SSV od křižovatky Veselý Žďár - Lučice, 1,5 km SSZ od obce (Hlaváč 1993 herb. Čech)
- 6359b 1 6359b (Faltys 1990)
- 6360b 1 Babylon (Tkany 1834 BRNU), Staré Ransko: NPR Ransko (Faltys 1985)
- 6360d 2 Borová bei Deutsch-Brod (Bezděk 1891 in Čelakovský 1894), Havlíčkova Borová: les u Zeleného průseku 3 km VSV od obce (Nejedlá 2000 BRNU)
- 6361a 1 Příbyslav: příkop lesní při cestě z rašeliniště u Radostína do Borové (1904 Vitoušek BRNU)
- 6361b 2 Herálec (Kalenský 1885-1890 MP, Horník 2001 NDOP, Štykar 2001 NDOP, Gutzerová 2010 NDOP), Vojnův Městec (Hamerský 2012 NDOP), Pod Žakovou horou u Cikháje (Kovář s. d. BRNU); Cikháj: pod Kašovkou (Čech 2017 herb. Čech)
- 6361c 2 Polnička (Zabloudil 2001-2003 NDOP)
- 6361d 1 Cikháj: ve smrkové monokultuře ca 1 km v. obce (Vicherek 1971 BRNU)
- 6362c 2 Fryšava pod Žakovou horou: zářez lesní cesty (žlutá turistická značka) v kulturní smrkčině asi 745 m JV od kóty Křivý javor (824 m) (Košnar & Košnar 2015 Pladias), Rychtářův les u Skleného (Havelka 1896)
- 6455b 1 Lukavec: Lukavec u Pacova (Veselý in Rohlena 1922, Rohlena in Nováček 1951)
- 6457d 1 Hněvkovice (Bezděk 1891 in Čelakovský 1894), Humpolec, Petrovice: břeh lesního potůčku u cesty Močidla - Valcha (Čábera 1950 CB)
- 6458a 1 např. Pusté Lhotsko (Čábera 1952 CB, PR)
- 6458b 2 např. Kejžlice (Jaroš 1974 MJ, Sofron 1974 in Skalický & Štech 2000), Kojkovičky (not. Čech 2008)
- 6458c 1 Humpolec: SZ svah pod zříceninou hradu Orlíka (Kobrlé 1948 PRC)
- 6461d 1 v lese Vetlé [Vetla] u Žďáru (Havelka 1896)
- 6462b 1 V Kozákově lese za Pohledcem (Havelka 1896)
- 6463b 1 Víř: skalní svahová rokle na pr. Břehu Svatky ve Víru (Šmarda & Suza 1941 BRNM, Šeda 1965 BRNU)
- 6557b 1 Rousínov: poblíže kóty 615 m [614 m Černý vrch] nedaleko Hájovny Vlčinec (Letáček & Kobrlé in Čábera 1969)
- 6557d 1 Proseč: u rybníka Ivanin (Jiřík 1952 in Houfek 1978), Křemešník u Pelhřimova (Veselý in Rohlena 1922)
- 6558b 1 Šimanov: vrch Holubovsko (Skalický 1974 in Skalický & Štech 2000), Kalhov: vlhká místa v lese Temník S od vsi (Letáček & Kobrlé in Čábera 1969)
- 6558c 1 Branišov: Křemešník (Málek 1968 DLT, Jiráček 1978 DLT)
- 6559a 1 Štoky: Serpentinka (Čech 1997 herb. Čech, not. Dvořáčková 1998 in Dvořáčková 2000, not. Dvořáčková 1999 in Dvořáčková 2000), U Smrčné (Málek 1961 in Dvořáčková 2000)
- 6561c 2 Arnolec: ca 1,5 km SV od kostela v obci (Ekrt 2011 MJ)
- 6562a 1 M. Sklenský rybník u Skleného (Servít 1956 PRC), [Rousměrov], Laštovičky: okraj smrk. lesa s borůvkou po pravé straně žel. trati do Skleného, ca 0,5 km J obce (Řepka 1986 BRNM)
- 6562c 2 Rychtářův les u Sklené (Formánek s. d. BRNM, Komárek 2012 NDOP), Bory: v lese ca 2 km SV od kostela v obci (Lysák 2010 Pladias)
- 6655d 1 Benešov: při lesní cestě ca 1km S od železniční zastávky Chválkov (v r. 1988, Chán et al. 2001)
- 6656a 2 Těmice (Podhorník 1958 DLT, Čech 2013 herb. Čech)
- 6656d 2 Božejov: u r. Božejovce (Čech 2010 MJ)
- 6657b 1 Dobrá Voda: Prachatický les (Jiřík 1952 in Houfek 1978)
- 6657d 1 Rohovka: les Pláňany a les Dílce (Jiřík 1957 in Houfek 1978)
- 6659a 2 Meilerwalde [Pístovské mokřady] (Jaksch 1868), Vysoká (not. Charvátová 2013 et 2014)

- 6659c 1 Třešť: Skalka (Růžička 1971-1987 a Růžička & Čech 1996 in Růžička et al. 1997, not. Růžička 1989), u Velkého Špičáku (not. Čech 1995)
- 6662b 1 In Piceto inter Křižanov et Ořechov (Hrabětová 1965 BRNU)
- 6757d 2 Klatovec: u Studentského potoka VSV od rybníka Zhejral (Vitner 2002 NDOP)
- 6758c 2 Klatovec: Javořice (v r. 1968, Kučera 1992), Řásná: U Velkého Pařezitého r. (Růžička 1961, 1965, 1968 MJ, not. Čech 1991), Světlá (Neuhäusl & Neuhäuslová-Novotná 1968, Ekr 2009 MJ)
- 6759a 2 Třešť: u Stonařovského r. (Čech 2006 MJ), Otín (Růžička 1968 MJ, Růžička 1972 MJ)
- 6859b 2 Opatov: PR Opatovské zákopy (Ekr 2013 MJ, Ekr 2014c)

Zdrojová data:

ČNFD: Česká národní fytoocenologická databáze (spravována Ústavem botaniky a zoologie Přírodovědecké fakulty Masarykovy univerzity Brno)

NDOP: nálezová databáze ochrany přírody (spravována Agenturou ochrany přírody a krajiny ČR)

Pladias: databáze výskytu druhů projektu Pladias BÚ AV ČR v Průhonicích (Wild et al. 2019)

Zkratky veřejných herbářů jsou uvedeny dle Index Herbariorum (Thiers 2018)

Citovaná literatura – viz Bibliografie projektu (<http://www.prirodavysociny.cz/cs/38/cevnote-rostliny>)