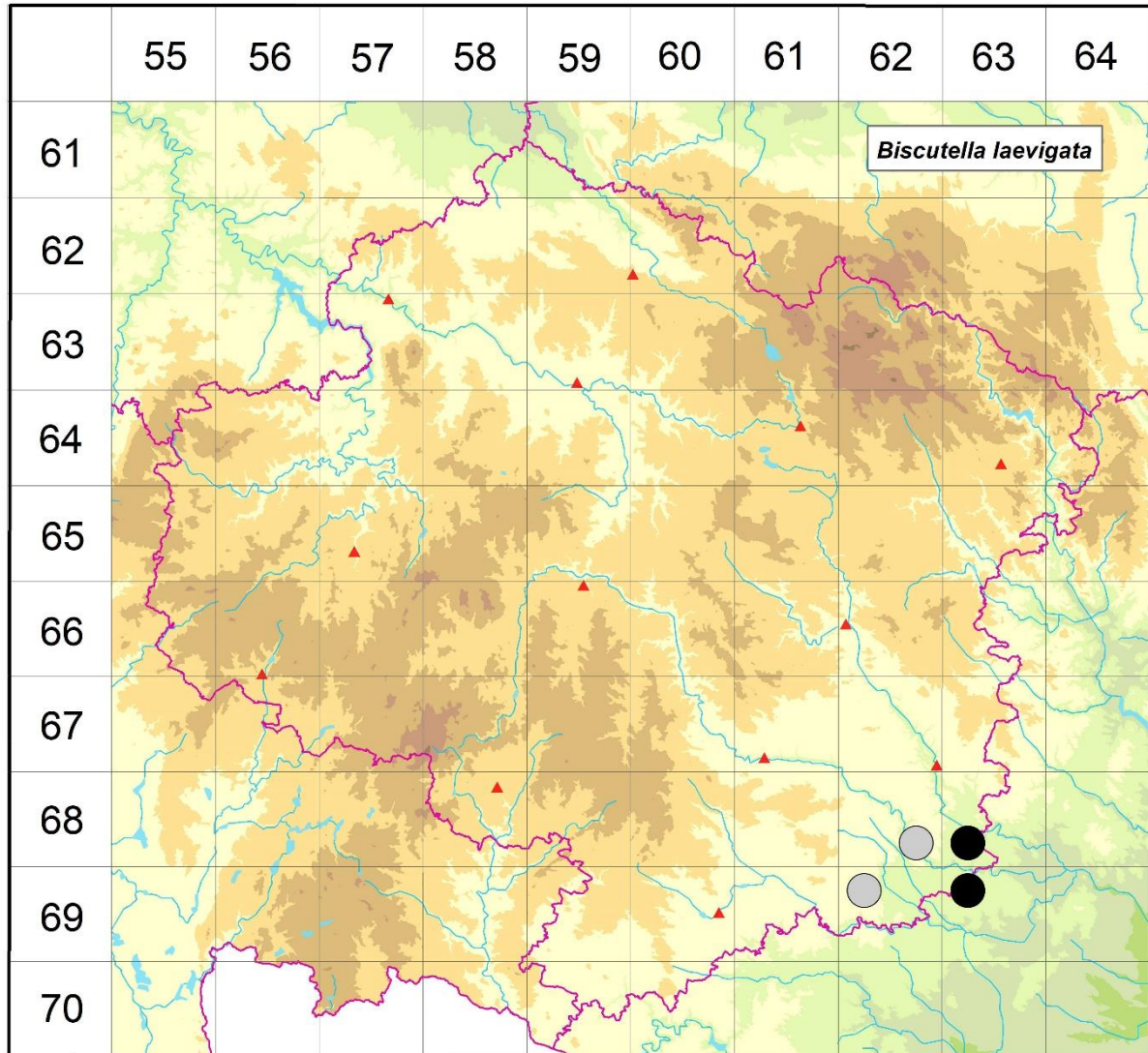


Rozšíření *Biscutella laevigata* na Vysočině

Červená kniha květeny Vysočiny

Čech L., Ekrt L., Ekrtová E., Juříčka J. & Jelínková J.

Vytvořeno: 2019-06-10



- 1 = historický výskyt do r. 2000
- 2 = recentní výskyt od roku 2000 (včetně)
- 3 = nepůvodní výskyt

- 6862d 1 širší okolí obce Mohelno (více autorů in Koblížek et al. 1998)
- 6863c 2 Mohelno: řada lokalit na hadcích (Dvořák 1906, 1910 MJ, 1912 ZMT, Jičínský 1922 ZMT, Suza 1930b, Dvořák 1934 ZMT, not. Čech 2005-2014, Houzarová 2013 ZMT), údolí Jihlavy (Růžička 1990 MJ, Řepka 1995 ZMT)
- 6962a 1 na hadci kolem Hrotovic (Roemer in Formánek 1887)
- 6963a 2 Dukovany, Lhánice: řada lokalit na hadcích (not. Čech 2001-2007), Dukovany (např. Suza & Zlatník 1926 in Suza 1928, Ondráčková 1966 ZMT, Ondráčková 1987 ZMT, Chytrý & Vicherek 1996, Chytrý & Horák 1997, Koblížek et al. 1998, Zelený 2006 ČNFD), Lhánice: Okrouhlík (Ondráčková 1967 ZMT, Řepka 1994 ZMT), údolí řeky Jihlavy (Řepka 1994 ZMT)

Zdrojová data:

ČNFD: Česká národní fytocenologická databáze (spravována Ústavem botaniky a zoologie Přírodovědecké fakulty Masarykovy univerzity Brno)

NDOP: nálezová databáze ochrany přírody (spravována Agenturou ochrany přírody a krajiny ČR)

Pladias: databáze výskytu druhů projektu Pladias BÚ AV ČR v Průhonicích (Wild et al. 2019)

Zkratky veřejných herbářů jsou uvedeny dle Index Herbariorum (Thiers 2018)

Citovaná literatura – viz Bibliografie projektu (<http://www.prirodavysociny.cz/cs/38/cevnate-rostliny>)