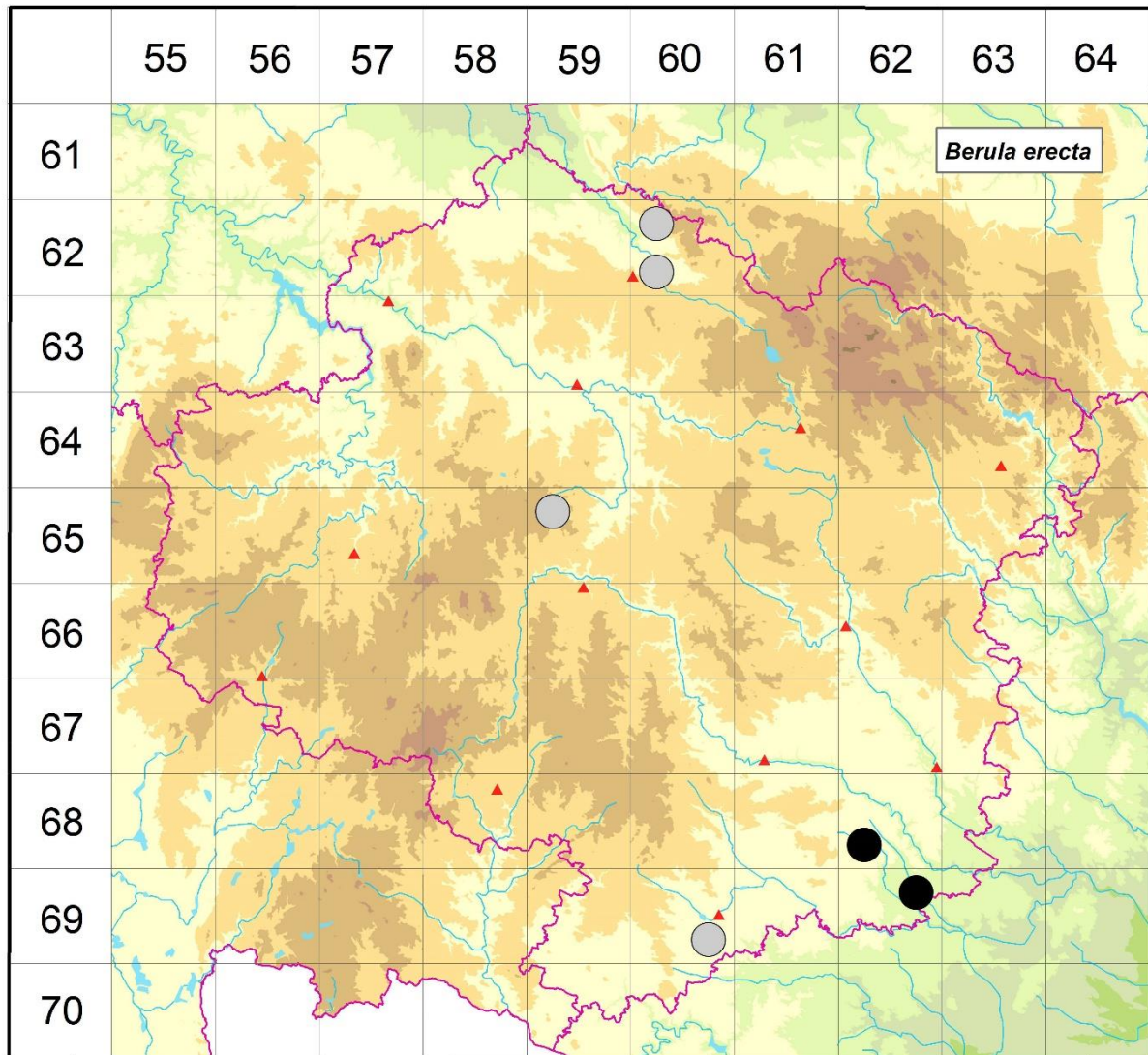


Rozšíření *Berula erecta* na Vysočině

Červená kniha květeny Vysočiny

Čech L., Ekrt L., Ekrtová E., Juříčka J. & Jelínková J.

Vytvořeno: 2019-06-10



- 1 = historický výskyt do r. 2000
- 2 = recentní výskyt od roku 2000 (včetně)
- 3 = nepůvodní výskyt

- 6260a 1 Lány u Předboře: obec a louky V obce (Faltys 1988 in Hadač et al. 1994)
- 6260c 1 Chotěboř (Hrouda in Slavík 1997)
- 6559a 1 Hosov u Jihlavy (Hrouda in Slavík 1997)
- 6862c 2 Dalešice: pod Bezděkovem (Čech 2002 ZMT, Čech 2002 NDOP)
- 6960d 1 Jackov: rybník u Jackova (Güttler 1924 ZMT, Güttler 1928)
- 6962b 2 Dukovany: strouha pod elektrárnou v býv. obci Skryje (Kühn & Tlusták 1998), Rouchovany: více lokalit (Ondráčková 1976 ZMT, Čech 2012 NDOP, Čech 2012 herb. Čech), Šemíkovice: u Žlíbku (Čech 2012 herb. Čech)

Zdrojová data:

ČNFD: Česká národní fytoecnologická databáze (spravována Ústavem botaniky a zoologie Přírodovědecké fakulty Masarykovy univerzity Brno)

NDOP: nálezová databáze ochrany přírody (spravována Agenturou ochrany přírody a krajiny ČR)

Pladias: databáze výskytu druhů projektu Pladias BÚ AV ČR v Průhonicích (Wild et al. 2019)

Zkratky veřejných herbářů jsou uvedeny dle Index Herbariorum (Thiers 2018)

Citovaná literatura – viz Bibliografie projektu (<http://www.prirodavysociny.cz/cs/38/cevnate-rostliny>)