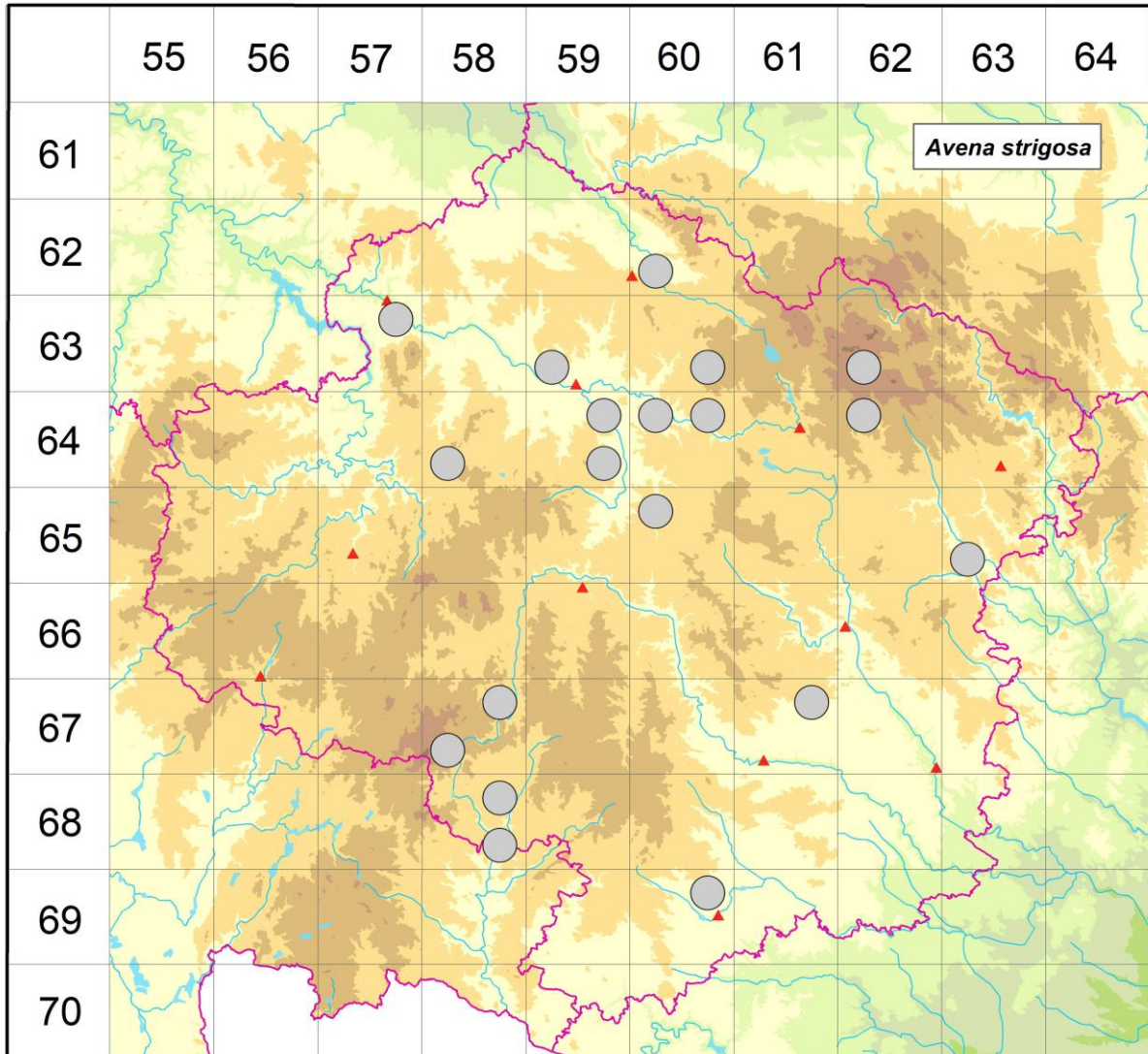


Rozšíření *Avena strigosa* na Vysočině

**Červená kniha květeny Vysočiny**

Čech L., Ekrt L., Ekrtová E., Juříčka J. & Jelínková J.

Vytvořeno: 2021-06-29



- 1 = historický výskyt do r. 2000
- 2 = recentní výskyt od roku 2000 (včetně)
- 3 = nepůvodní výskyt

- 6260c 1 Chotěboř: ager *A. sativae* loco dicto Sv. Anna (J. N. Bayer 1907 PR)
- 6357b 1 Sázavagebiet, Felder bei Ledec [Ledec nad Sázavou] (Vodák 1890 in Čelakovský 1891)
- 6359c 1 Havlíčkův Brod (Opiz 1822)
- 6360d 1 Vepřová: ager *A. sativae* (Vitoušek 1895 BRNU)
- 6362c 1 Tři Studně (Formánek 1887), Fryšava (Formánek 1887)
- 6458c 1 Humpolec: in agris *A. sativae* in vicin. Opp. (Bezděk 1893 PR)
- 6459b 1 pole u Baštinova (Schwarzel 1872 MJ)
- 6459d 1 Schlappenz (Šlapanov) (Stransky s.d. MJ)
- 6460a 1 Přibyslav: ager *A. sativae* (Vitoušek 1895 BRNU)

- 6460b 1 Malá Losenice: ager *A. sativae* (Vitoušek 1895 BRNU)  
6462a 1 Nové Město na Moravě (Formánek 1887)  
6560a 1 Polná (Opiz 1822)  
6563c 1 Strážek (Formánek 1887)  
6758b 1 Růžená (Oborny 1883)  
6758c 1 Řásná (Formánek 1887)  
6761b 1 Na polích u Trnavy (Picbauer 1907)  
6858b 1 Telč (Formánek, l.c. et Podpěra l.c.)  
6858d 1 Slaviboř: in agro *A. sativae* copiose (Teuber 1906 BRNM), Černíč: in agro *A. sativae* copiose (Teuber 1906 BRNM)  
6960b 1 Moravské Budějovice: v polích u města mezi ovsem setým (Güttler 1927)

Zdrojová data:

ČNFD: Česká národní fytoecnologická databáze (spravována Ústavem botaniky a zoologie Přírodovědecké fakulty Masarykovy univerzity Brno)

NDOP: nálezová databáze ochrany přírody (spravována Agenturou ochrany přírody a krajiny ČR)

Pladias: databáze výskytu druhů projektu Pladias BÚ AV ČR v Průhonicích (Wild et al. 2019)

Zkratky veřejných herbářů jsou uvedeny dle Index Herbariorum (Thiers 2018)

Citovaná literatura – viz Bibliografie projektu (<http://www.prirodavysociny.cz/cs/38/cevnate-rostliny>)