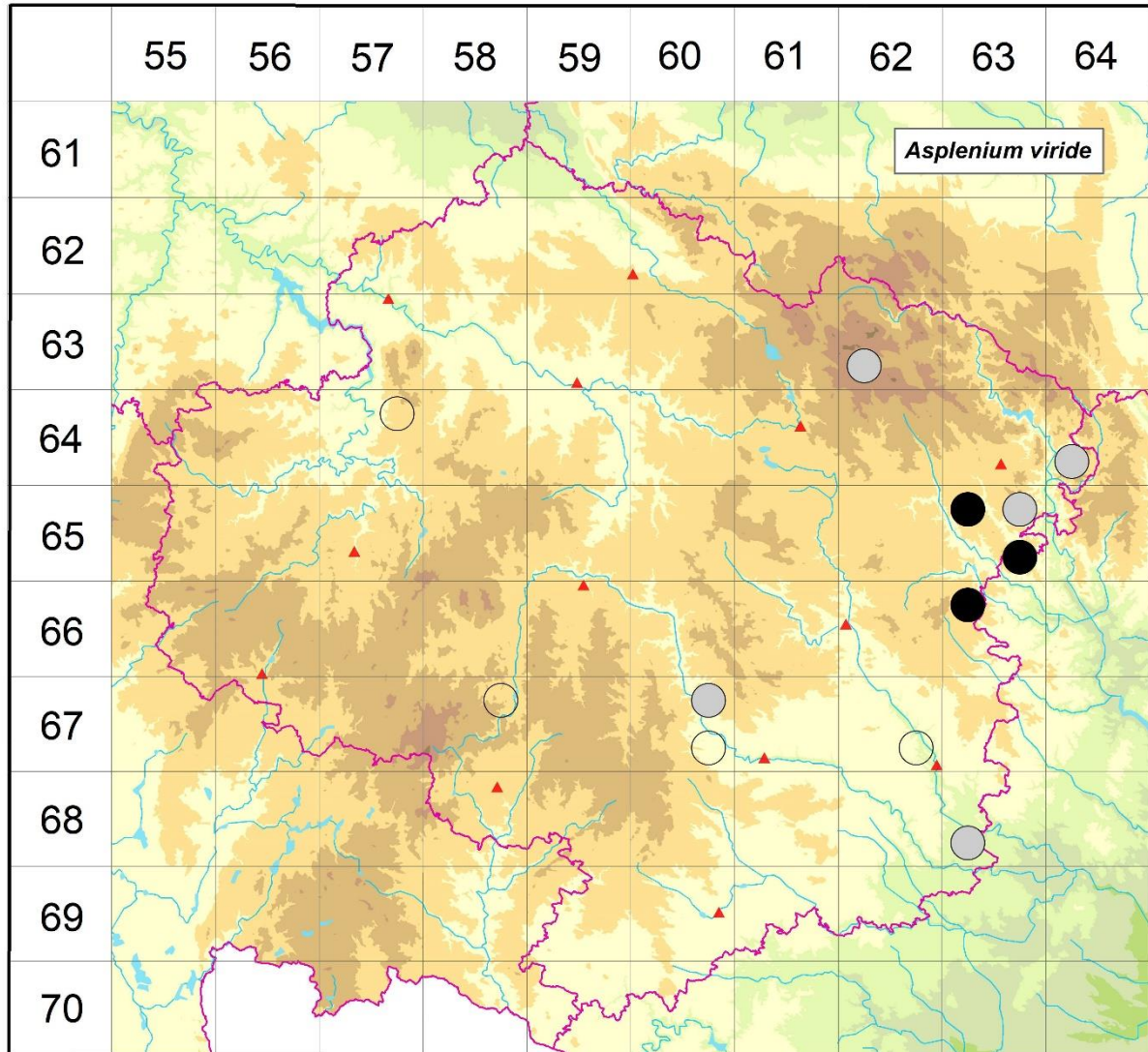


Rozšíření *Asplenium viride* na Vysočině

Červená kniha květeny Vysočiny

Čech L., Ekrt L., Ekrtová E., Juříčka J. & Jelínková J.

Vytvořeno: 2019-06-07



- 1 = historický výskyt do r. 2000
- 2 = recentní výskyt od roku 2000 (včetně)
- 3 = nepůvodní výskyt

- 6362c 1 Sklené: vytěžený hadcový lom (Smejkal 1972 BRNU, Bureš 1988 MJ), PR Olšina u Skleného (Balátová-Tuláčková & Bureš 1988d)
- 6457b 3 Jiřice: v obci (Skalický 1974 in Skalický & Štech 2000)
- 6464c 1 Pyšolec u Víru (Člupek 1884 PR)
- 6563a 2 Rožná: Roženský hadec (např. Suza 1921 BRNM, Čech 2001 MJ, Čech 2001 NDOP), Zvole: Vápenka u Zvole, bývalý vápencový lom (Ekrtová & Ekrt 2013a)
- 6563b 1 Věžná např. Suza 1920-1950 BRNU)
- 6563d 2 Střítež (Lysák 2003 NDOP), Věžná n. M.: Hadce pod Teplou (Čech 2001 MJ), u opuštěného lomu nad pravým břehem Nedvědičky (Čech 2001 MJ)
- 6663a 2 např. Radňoves: Radňovesský hadec (Suza 1942 PRC, not. Čech 2002-2013, Čech & Komárek 2013 NDOP)

- 6758b 3 Třešť: kamenný taras proti biografu ve městě (Švarc 1969 MJ)
- 6760b 1 Chlum nad Jihlavou: údolí Leštiny, na vápencové skalce pode mlýnem (Suza 1932 ZMT)
- 6760d 3 Čechočovice: v malém lesním lomu ve vrcholové části kopce Bílá hora SZ od obce (Zelený 2004 NDOP)
- 6762d 3 u Náměště nad Oslavou pozorován pouze náhodně na staré jedné zdi (Roemer in Oborny 1883-1886)
- 6863c 1 Na hadcové stepi u Mohelna (Zavřel 1876 BRNM, Mrkos 1957 OL, Čeněk 1959 ROZ)

Zdrojová data:

ČNFD: Česká národní fytoocenologická databáze (spravována Ústavem botaniky a zoologie Přírodovědecké fakulty Masarykovy univerzity Brno)

NDOP: nálezová databáze ochrany přírody (spravována Agenturou ochrany přírody a krajiny ČR)

Pladias: databáze výskytu druhů projektu Pladias BÚ AV ČR v Průhonicích (Wild et al. 2019)

Zkratky veřejných herbářů jsou uvedeny dle Index Herbariorum (Thiers 2018)

Citovaná literatura – viz Bibliografie projektu (<http://www.prirodavysociny.cz/cs/38/cevnate-rostliny>)