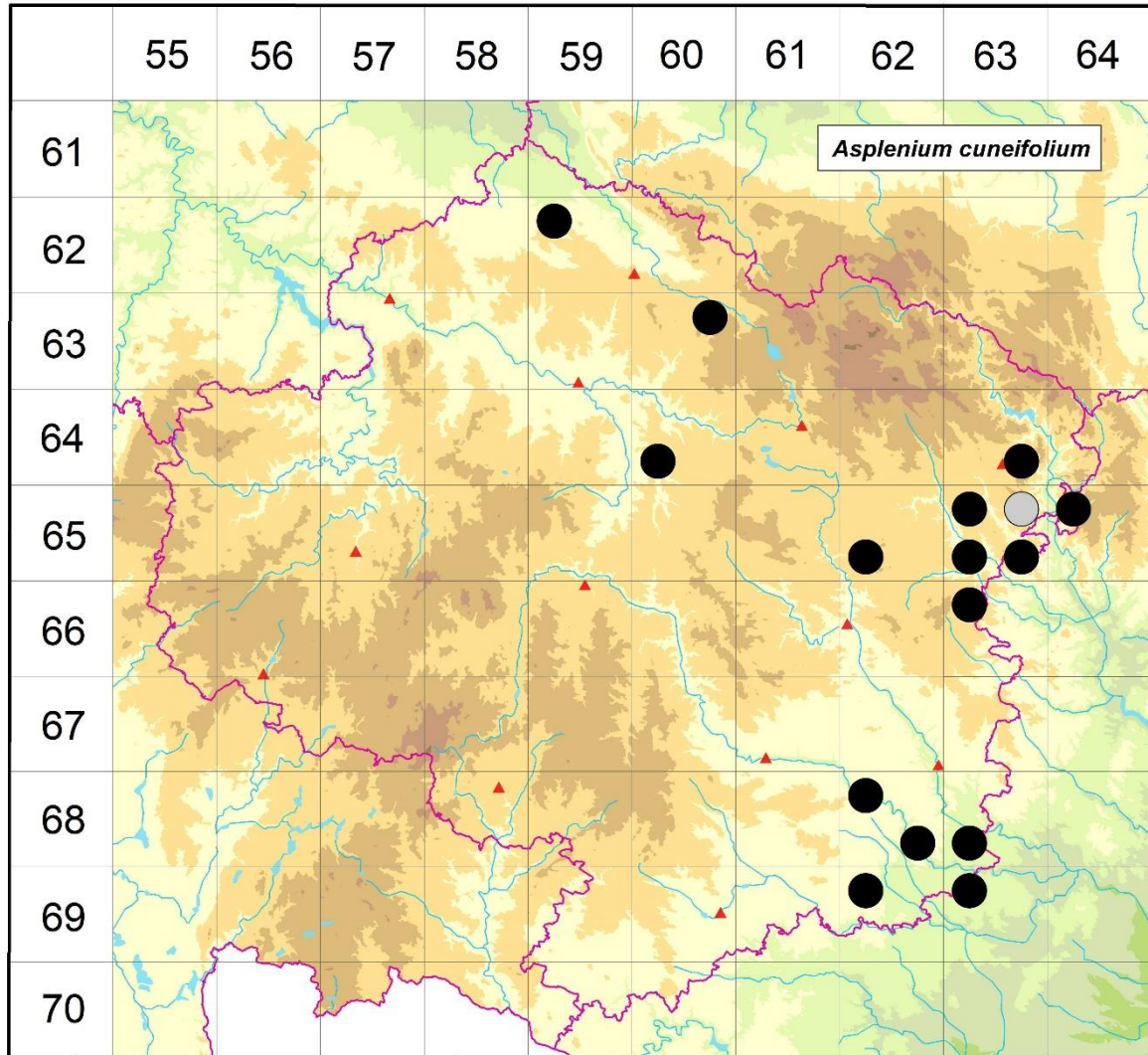


Rozšíření *Asplenium cuneifolium* na Vysočině

Červená kniha květeny Vysočiny

Čech L., Ekrt L., Ekrtová E., Juříčka J. & Jelínková J.

Vytvořeno: 2019-12-05



- 1 = historický výskyt do r. 2000
- 2 = recentní výskyt od roku 2000 (včetně)
- 3 = nepůvodní výskyt

- 6259a 2 Borek: Borecká skalka (např. Dvořáková 1976 MJ, Pokorná 1977 MJ, Faltysová 1980, Chytrý 1997 ČNFD, not. Čech 1993-2014, Málková 2004 NDOP, Hrázský 2012 NDOP), v lomu (Smejkal 1976 MJ, Čech 2008 herb. Čech, not. Čech 2004-2014)
- 6360b 2 Staré Ransko: kóta 647 (např. Kalenský 1888 MP, not. Čech 2009)
- 6460c 2 Horní Věžnice: les Bor JV obce (např. nejstarší údaj: Kavina 1917 PR, dále Čech 1996 MJ, not. Čech 1996-2002, Špinar 2002 NDOP, Prokop 2011 BRNU), Polná: les Bor (Diener 1942 MJ), údolí Šlapanky (Diener 1976, Pavlíčková 1999)
- 6463d 2 Bratrušín: více lokalit (Servít 1906 PRC, Lysák 2003 NDOP, Čáp 2006 NDOP, Vild 2007, Čech 2008 MJ), Věchnov (Dvořák 1958 BRNM, Čech 2008 MJ, Lysák 2003 NDOP, Čáp 2006 NDOP, Vild 2007)

- 6562c 2 Horní Bory: více lokalit (např. Servít 1907 PRC, Krčan 1930 MP, Pavlíčková 1999, not. Čech 2000, Lysák 2001 NDOP, Dvořáčková 2002 MJ, Čech 2008 herb. Čech), Sklené nad Oslavou (Lysák 2001 NDOP, Komárek 2012 NDOP)
- 6563a 2 např. Milasín (Servít 1904 PR, Čáp 1981 NDOP), širší okolí obce Rožná (Servít 1904 PRC, Pavlíčková 1999, Čáp 1981, 2000 NDOP, Mikulicová 2003 NDOP, Zelený 2009 NDOP), Roženský hadec (Čech 2001 MJ)
- 6563b 1 Věžná na Moravě: údolí Nedvědičky, stráž u silnice 1 km jv. obce (Weber 1934 PR, Suza 1950 BRNU, Houzarová 1991 ZMT)
- 6563c 2 Dolní Libochovná (např. Suza 1923 BRNU, Šmarda 1942 BRNM, Chytrý 1997 ČNFD, Lysák 2002 NDOP, Berka 2012 NDOP), Dolnolibochovský hadec (not. Čech 2002)
- 6563d 2 např. Bor (Čáp 1981 NDOP), Drahonín (Čech 2002 MJ, Lysák 2002 NDOP, Čáp 2008 NDOP), Lom pod Křivým (not. Čech 2010), Střítež (Lysák 2003 NDOP, not. Čech 2010), Věžná n. M. (Suza 1921 BRNU, Pavlíčková 1999, Čech 2001 MJ, Lysák 2003 NDOP), Hadce pod Teplou (Čech 2001 MJ)
- 6564a 2 Ujčov (Lacina 2002 NDOP), Ujčovský hadec (not. Čech 2005)
- 6663a 2 např. Radňoves (Chytrý 1997 ČNFD, Lysák 2002 NDOP, Čech & Komárek 2013 NDOP), Radňovesský hadec - několik lokalit (not. Čech 2002-2013), Vratislávka (Suza 1942 PRC, Lysák 2002 NDOP)
- 6862a 2 Koněšín: hadec pod obcí (Čech 2018 herb. Čech)
- 6862d 2 Mohelno: rokle v údolí Jihlavy Z Mohelna (Broum 2013 NDOP)
- 6863c 2 Mohelno: řada lokalit na hadcovém tělese (např. Niessl 1862 PR, Řepka 1994 ZMT, not. Čech 2004-2006; Čech, Lustyk, Trávníček, Hrouda & Grulich 2011 in Grulich in litt.), NPR Mohelenská hadcová step (Dvořák 1928 ZMT, Růžička 1963 MJ, Ráčilová 1964, Ondráčková 1966 ZMT, Vicherek 1970, Staňková 2002 NDOP), Lhánice (Grulich 2011 in Grulich in litt.)
- 6962a 2 Bačice: údolí Mlýnského potoka (Řepka et al. in Koblížek et al. 1998), více údajů Hrotovice (Sutorý & Ondráčková 1993 in Koblížek et al. 1998), údolí Mocly (Ondráčková 1976 ZMT, Řepka et al. in Koblížek et al. 1998), údolí Mlýnského potoka (Čech 2002 ZMT), Rouchovany: Bašta u Mstěnic (Čech 2002 ZMT), Mstěnický hrádek (not. Čech 2002, Chrtěk 2011 in Grulich in litt.)
- 6963a 2 Dukovany: k mlýnu (Čech 2007 ZMT), další lokality (Jičínský 1921 ZMT, Ondráčková 1983 ZMT, not. Čech 2001-2007, Trávníček & Lustyk 2011 in Grulich in litt.), Lhánice: Okrouhlík (Řepka 1995 ZMT, not. Čech 2001)

Zdrojová data:

ČNFD: Česká národní fytoecnologická databáze (spravována Ústavem botaniky a zoologie Přírodovědecké fakulty Masarykovy univerzity Brno)

NDOP: nálezová databáze ochrany přírody (spravována Agenturou ochrany přírody a krajiny ČR)

Pladias: databáze výskytu druhů projektu Pladias BÚ AV ČR v Průhoncích (Wild et al. 2019)

Zkratky veřejných herbářů jsou uvedeny dle Index Herbariorum (Thiers 2018)

Citovaná literatura – viz Bibliografie projektu (<http://www.prirodavysociny.cz/cs/38/cevnete-rostliny>)