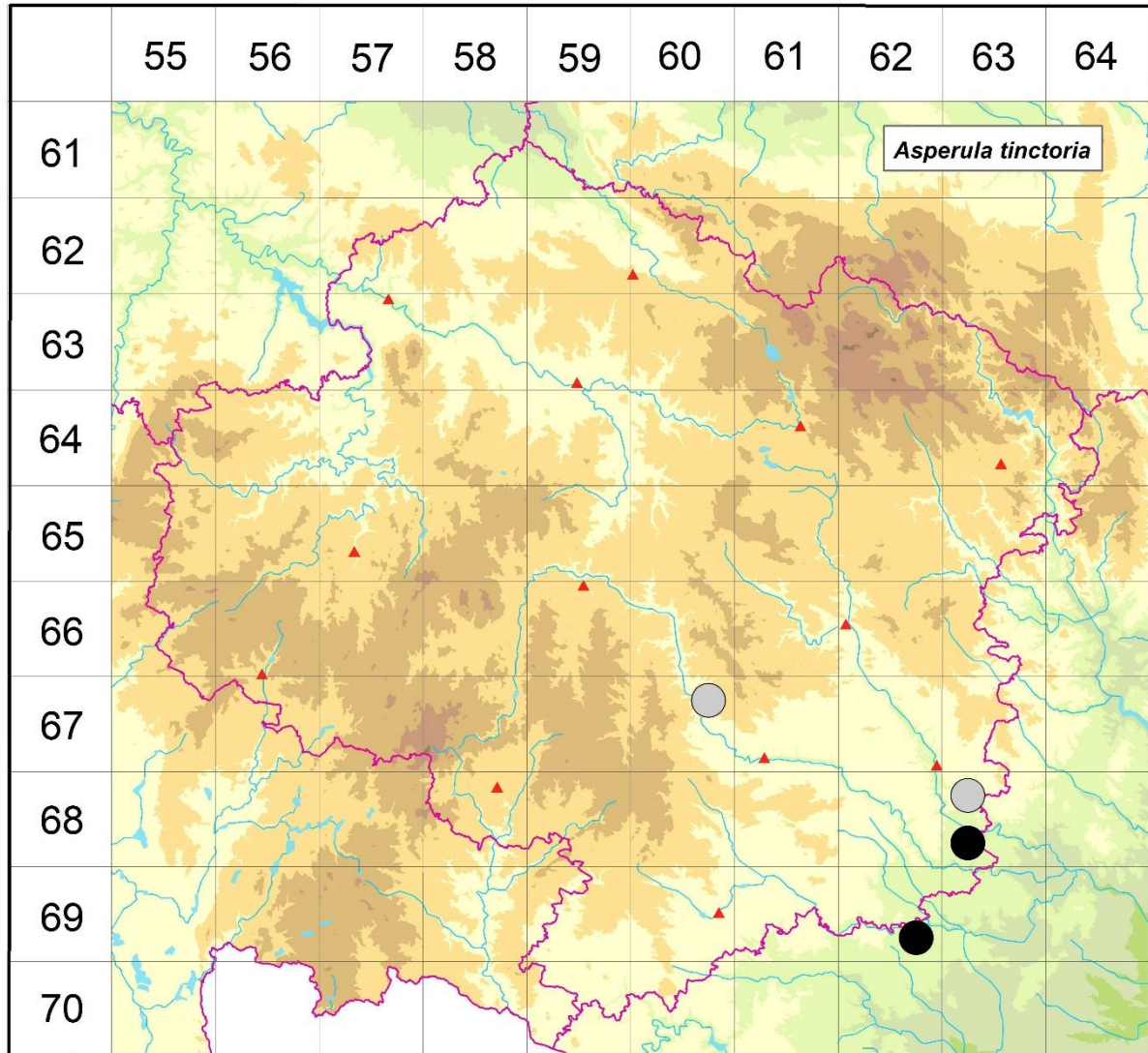


Rozšíření *Asperula tinctoria* na Vysočině

Červená kniha květeny Vysočiny

Čech L., Ekrt L., Ekrtová E., Juříčka J. & Jelínková J.

Vytvořeno: 2019-06-10



- 1 = historický výskyt do r. 2000
- 2 = recentní výskyt od roku 2000 (včetně)
- 3 = nepůvodní výskyt

- 6760b 1 Příbyslavice: na Z svahu vrchu Hajný (Švarc 1971 MJ)
- 6863a 1 Sedlec: Sedlecký hrad v meandru Oslavy (Unar et al. 1993 in Koblížek et al. 1998), údolí Oslavy u Březníka (Dvořák 1932)
- 6863c 2 Mohelno (Otýpková 2001 NDOP), Lhánice: svahy nad Jihlavou (Chytrý & Horák 1997)
- 6962d 2 Šemíkovice: les nad levým břehem Rokytné nad silničním mostem SV Tavíkovice (Grulich 2011 in Grulich 2014)

Zdrojová data:

ČNFD: Česká národní fytoocenologická databáze (spravována Ústavem botaniky a zoologie Přírodovědecké fakulty Masarykovy univerzity Brno)

NDOP: nálezová databáze ochrany přírody (spravována Agenturou ochrany přírody a krajiny ČR)

Pladias: databáze výskytu druhů projektu Pladias BÚ AV ČR v Průhonicích (Wild et al. 2019)

Zkratky veřejných herbářů jsou uvedeny dle Index Herbariorum (Thiers 2018)

Citovaná literatura – viz Bibliografie projektu (<http://www.prirodavysociny.cz/cs/38/cevnate-rostliny>)