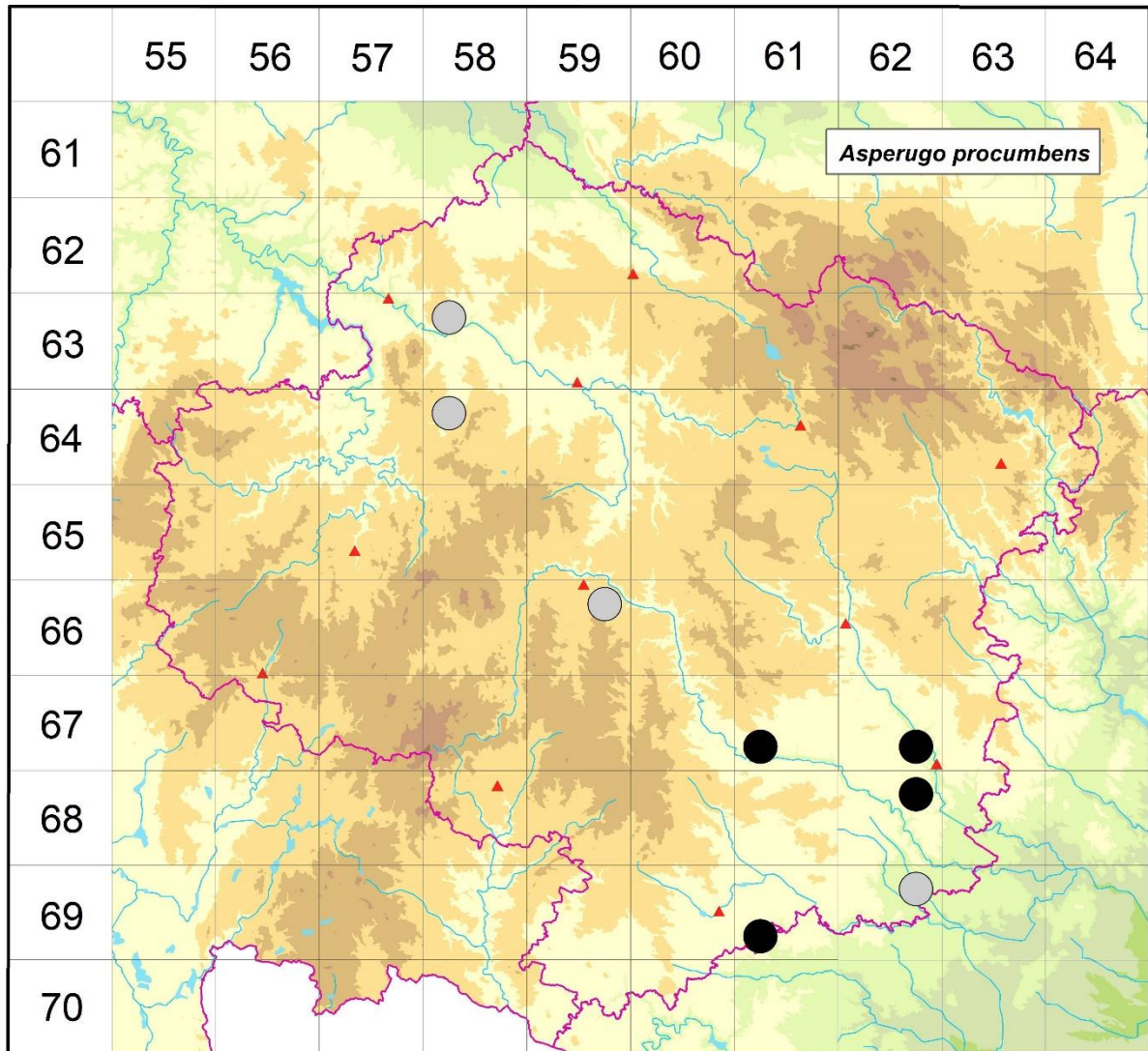


Rozšíření *Asperugo procumbens* na Vysočině

Červená kniha květeny Vysočiny

Čech L., Ekrt L., Ekrtová E., Juříčka J. & Jelínková J.

Vytvořeno: 2020-05-18



- 1 = historický výskyt do r. 2000
- 2 = recentní výskyt od roku 2000 (včetně)
- 3 = nepůvodní výskyt

- 6358a 1 Světlá n. Sáz.: u nádraží (Kobrlé 1951 in Samková 1999)
- 6458a 1 Keždice (Čábera 1957 CB in Lepší et al. 2013)
- 6659b 1 Jihlava: u zimního stadionu (Čech 1997 MJ, Čech 1998), kolem Jihlavy na rumišti u Heuloského mlýna (Pokorný in Formánek 1887)
- 6761c 2 více údajů v širším okolí obce Třebíč: Podklášteří, u rybníka Kuchyňka (Jelínková 2007 ZMT), zámecký park (Řehořek 1960 ZMT), na ulici (Dvořák 1908 ZMT), zámecký pivovar (Jičínský 1920, 1922 ZMT)
- 6762d 2 kolem Náměště (Römer in Formánek 1887), Náměšť nad Oslavou: trávník u autobusového nádraží v centru obce (not. J. Roleček 2019)
- 6862b 2 Náměšť nad Oslavou: okraj silničky v J okraji obce v nivě Oslavy ca 1,4 km JZ od zámku v obci (not. J. Roleček 2019)

- 6961c 2 Lažínky u Moravských Budějovic: Lažínský rybník v obci (Houzarová & Jelínková 2009 ZMT), Zvěrkovice u Moravských Budějovic: údolí Lažínského potoka, malý rybník na V kraji obce (Houzarová & Jelínková 2009 ZMT)
- 6962b 1 Heřmanice u Rouchovan: v obci (Ondráčková 1975 ZMT)

Zdrojová data:

ČNFD: Česká národní fytoocenologická databáze (spravována Ústavem botaniky a zoologie Přírodovědecké fakulty Masarykovy univerzity Brno)

NDOP: nálezořá databáze ochrany přírody (spravována Agenturou ochrany přírody a krajiny ČR)

Pladias: databáze výskytu druhů projektu Pladias BÚ AV ČR v Průhonicích (Wild et al. 2019)

Zkratky veřejných herbářů jsou uvedeny dle Index Herbariorum (Thiers 2018)

Citovaná literatura – viz Bibliografie projektu (<http://www.prirodavysociny.cz/cs/38/cevnote-rostliny>)