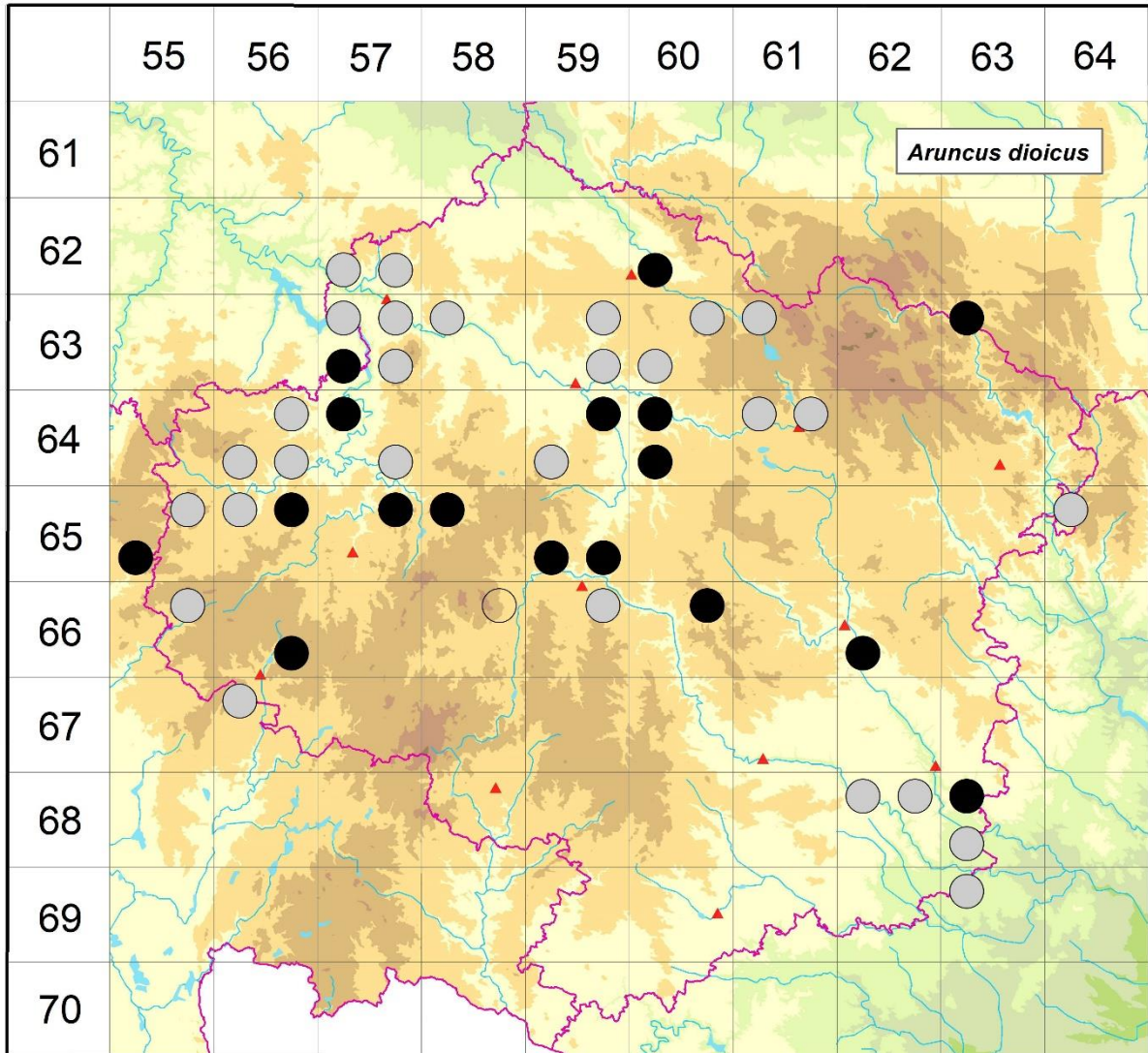


Rozšíření *Aruncus dioicus* na Vysočině

Červená kniha květeny Vysočiny

Čech L., Ekrť L., Ekrťová E., Juříčka J. & Jelínková J.

Vytvořeno: 2019-06-07



- 1 = historický výskyt do r. 2000
- 2 = recentní výskyt od roku 2000 (včetně)
- 3 = nepůvodní výskyt

- 6257c 1 Chřenovice: u hradu a v údolí Jestřebnice (Faltys et al. 1983, Faltys 1984 in Kučerová 1994, not. Čech 1995), Volavá Lhota: potok Baba (Růžička 1997 MJ), Zahájí: U čihadla (Podhorník 1959 DLT)
- 6257d 1 Bělá (Jaroš 1967 in Faltys et Faltysová 1992 in Kučerová 1994, Skalický 1983 in Faltys et Faltysová 1992 in Kučerová 1994), Dobrá Voda (Podhorník 1960 DLT), Habrek: obec (Krátká, Faltys, Skalický 1983, Faltys 1985 in Kučerová 1994), Jedlá (Faltys 1984 in Kučerová 1994), Sychrov (Jaroš 1978)
- 6260c 2 Bílek: údolí Doubravy (Sádlo 1985 in Faltys et Faltysová 1992 in Kučerová 1994, Kučerová 1994), Chotěboř: několik lokalit v údolí Doubravy (Šmarda 1944, Faltys et Faltysová 1992 in Kučerová 1994, Jirsová-Kučerová 1993 MJ, not. Čech 1994-2011)
- 6357a 1 Budeč nad Želivkou: Čertovy díry (not. Čech 1993), Kožlí (Čábera 1969, Faltys, Faltysová, Těšínský 1991 in Kučerová 1994)

- 6357b 1 Kamenná Lhota: Kobylí důl (not. Čech 1992), Ledeč n.S. (Kobrlé 1944, Faltys 1982, 1987, 1991 in Kučerová 1994, Kobrlé 1964, Těšínský 1991 in Kučerová 1994, not. Čech 1994), Veliká: u Sázavy (not. Čech 1995); Zahrádka: Kobylí důl (Kobrlé 1944)
- 6357c 2 Ježov n. Žel. (not. Čech 2005)
- 6357d 1 Dolní Paseka: více lokalit (Mladý 1974 in Faltys et Faltysová 1992 in Kučerová 1994, Jičínská in Faltys & Faltysová 1992 in Kučerová 1994), Zahrádka (Kobrlé 1964 in Kučerová 1994)
- 6358a 1 Smrčná: údolí Mezikladského potoka (Růžička 1966 MJ)
- 6359b 1 Rozsochatec (Přetáková-Pabíková 1977, not. Čech 1998)
- 6359d 1 Břevnice: olšiny podél Břevnického potoka v obci (Přetáková-Pabíková 1977)
- 6360b 1 Staré Ransko: NPR Ransko (Faltys 1985)
- 6360c 1 Macourov: údolí Borovského potoka (Štefánek 1961)
- 6361a 1 Krucemburk: PR Štíří důl (Domin 1923, 1924, Nenadál 1974 in Faltys et Faltysová 1992, Nováková 1977, Faltys 1982, 1985, Skalický 1982, 1990 - vše in Kučerová 1994, Růžička 1991d), břeh rybníka Řeka (Skalický 1990 in Kučerová 1994)
- 6363a 2 Sedliště (Faltysová 1991 NDOP, Lysák 2003 NDOP)
- 6456b 1 Jiříčky: údolí Martinického potoka (Tlusták 1974 MJ), Onšov: vrch Hůra (Chán et al. 1978)
- 6456c 1 Samšín: povodí Trnavy S od vsi (Čábera 1969)
- 6456d 1 Červená Řečice: údolí Trnavy (Jiřík in Anonymus 1967, Kaisler et al. 1974 in Chán et al. 1978), Rovná u Hořepníku: les při potůčku na P břehu Trnavy asi 1,5 km VSV od osady (Chán et al. 1978)
- 6457a 2 Syrov: podél lesních potůčků v okolí vsi (Čábera 1969), Koberovice: svah nad Želivkou Z obce (Bártová-Dittrichová 2013 NDOP)
- 6457d 1 např. Petrovice, Hněvkovice, řada lokalit nad Želivkou (Kobrlé 1944, Hendrych 1944, Čábera 1969)
- 6459b 2 Baštínov (Schwarzel 1863 MJ), Havlíčkův Brod, Šlapanov, Mírovka: více lokalit (Letáček 1950, Faltys 1982, 1986, Sádlo 1985 in Faltys et Faltysová 1992 in Kučerová 1994, Bureš 1987 MJ, not. Čech 1995-2000, Šafářová 2014 NDOP), Leiten (Stransky 1869 MJ)
- 6459c 1 Štoky (not. Dvořáčková 1998 in Dvořáčková 2000)
- 6460a 2 Utín (not. Čech 1995, 2014, Šafářová 2014 NDOP)
- 6460c 2 J od Dolní Věžnice, na pravém břehu potůčku pramenícího u Nových Dvorů (Jatiová 1962), Horní Věžnice: suťový les nad Šlapankou JJV obce (Špinar 2002 NDOP)
- 6461a 1 Najdek: Rozštípená skála (not. Čech 1998)
- 6461b 1 u Žďáru (Kovář in Formánek 1887)
- 6555b 1 Zhořec: smrkový lesík a křoviny v proláklíně na JZ konci obce Zhořec a smrkové lesy na svazích Vodického potoka SZ od obce Zhořec SV od kóty 521,4 (Slavík 1974)
- 6555c 2 podél žel. trati v lese z Pořína do Obrataně (Židová 1975), Údolí u Bezděčína: suťový les JZ Údolí (Fišer 2003 NDOP)
- 6556a 1 Samšín: P břeh Trnavy S-SV obce (Chán et al. 1978)
- 6556b 2 Březina u Hořepníku: na pravém břehu Trnavy J od osady (Chán et al. 1978, Brázdová 2004 NDOP)
- 6557b 2 více údajů např. Mladé Bříště: Jankovský potok (v r. 1974 více autorů in Skalický & Štech 2000, Řepka 1993 MJ, not. Čech 1994, 2013, Řepka & Lustyk 1995), Svěpravice: údolí Hejlovky (Houfek 1974 in Skalický & Štech 2000), Vadčice (Jiřík in Anonymus 1967, Lučan 2004 NDOP), Velký Rybník: Rousínovský les (Jiřík in Anonymus 1967)
- 6558a 2 Mladé Bříště-Zachotín: Jankovský potok (Růžička 1974 MJ, Masopustová 2014 NDOP)
- 6559c 2 Horní Kosov (Rivola 1971 NDOP), PR Zaječí skok (Růžička 1976 MJ, 1971 MJ, Růžička 1987c, not. Čech 1994, 1997, 2014, Hrouda 2005 in Čech et al. 2006, not. Juříčka 2014, not. Ekrt 2016), Hybrálec (not. Dvořáčková 1999 in Dvořáčková 2000), Plandry (Charvátová 2002 MJ), Rantířov (Dvořáčková 2003 MJ)
- 6559d 2 Helenín: údolí Jihlavy (Růžička 1965 MJ), Henčov (Zlámalík 2001 NDOP)
- 6564a 1 Chlébské: Údolí Chlébského potoka (Sutorý et al. 1997)

- 6655b 1 Černovice: nad rybníkem u Louckého mlýna (Nováček in Čábera 1969, not. Čech 1991)
- 6656d 2 Kamenice n. Lip.: lesopark (Podhorník 1959 DLT, not. Čech 2010), Kamenice n.L.: na okraji stinné cesty k Rudolfově pile (Nováček in Čábera 1969)
- 6658b 3 Dvorce: v obci, zpl. (Lipll 2005 in Čech et al. 2006)
- 6659b 1 kolem Jihlavy pořídka: za Koskovým mlýnem (Reichardt in Formánek 1887), u Petrovic (Ambrož 1925, 1927)
- 6660b 2 Horní Bítovčice: svahy nad Kameničkou JV obce (Vitner 2003 NDOP, Božková 2007 NDOP)
- 6662c 2 Studnice: svahy nad Oslavou Na klínku S obce (Lysák 2001 NDOP)
- 6756a 1 Kamenice n.L.: listnatý hájek v údolí Kameničky [Kamenice] pod Bradlem, Vlčkov: na kamenité stráni u žel. zastávky [pravděpodobně žel. zastávka Rodinov] (Nováček in Čábera 1969)
- 6862a 1 Koněšín: u Třeбенického mlýna (Picbauer 1906, Dvořák 1922, Dvořák 1924, Suza 1936), Třeбенice: údolí Jihlavy (Suza 1936, Ondráčková 1973 ZMT)
- 6862b 1 u Sedlece (Roemer in Suza 1936), Kladeruby n. O.: v roklí na Vlčím kopci (Suza 1936)
- 6863a 2 Náměšť nad Oslavou: údolí Oslavy (Roleček in Ekr et al. 2014) a údolí Chvojnice (Jičínský 1921 ZMT, Roleček 2011 in Grulich in litt, Čepelová in Ekr et al. 2014)
- 6863c 1 Lhánice: údolí Mohelničky (Řepka et al. 1993 in Koblížek et al. 1998), ChÚ Oslava s Chvojnici: vzácně (Urc in Chytil 1979)
- 6963a 1 Dukovany: Dukovanský potok (Dvořák 1933, 1934 ZMT, Ondráčková 1987 ZMT)

Zdrojová data:

ČNFD: Česká národní fytoecnologická databáze (spravována Ústavem botaniky a zoologie Přírodovědecké fakulty Masarykovy univerzity Brno)

NDOP: nálezová databáze ochrany přírody (spravována Agenturou ochrany přírody a krajiny ČR)

Pladias: databáze výskytu druhů projektu Pladias BÚ AV ČR v Průhonicích (Wild et al. 2019)

Zkratky veřejných herbářů jsou uvedeny dle Index Herbariorum (Thiers 2018)

Citovaná literatura – viz Bibliografie projektu (<http://www.prirodavysociny.cz/cs/38/cevnate-rostliny>)