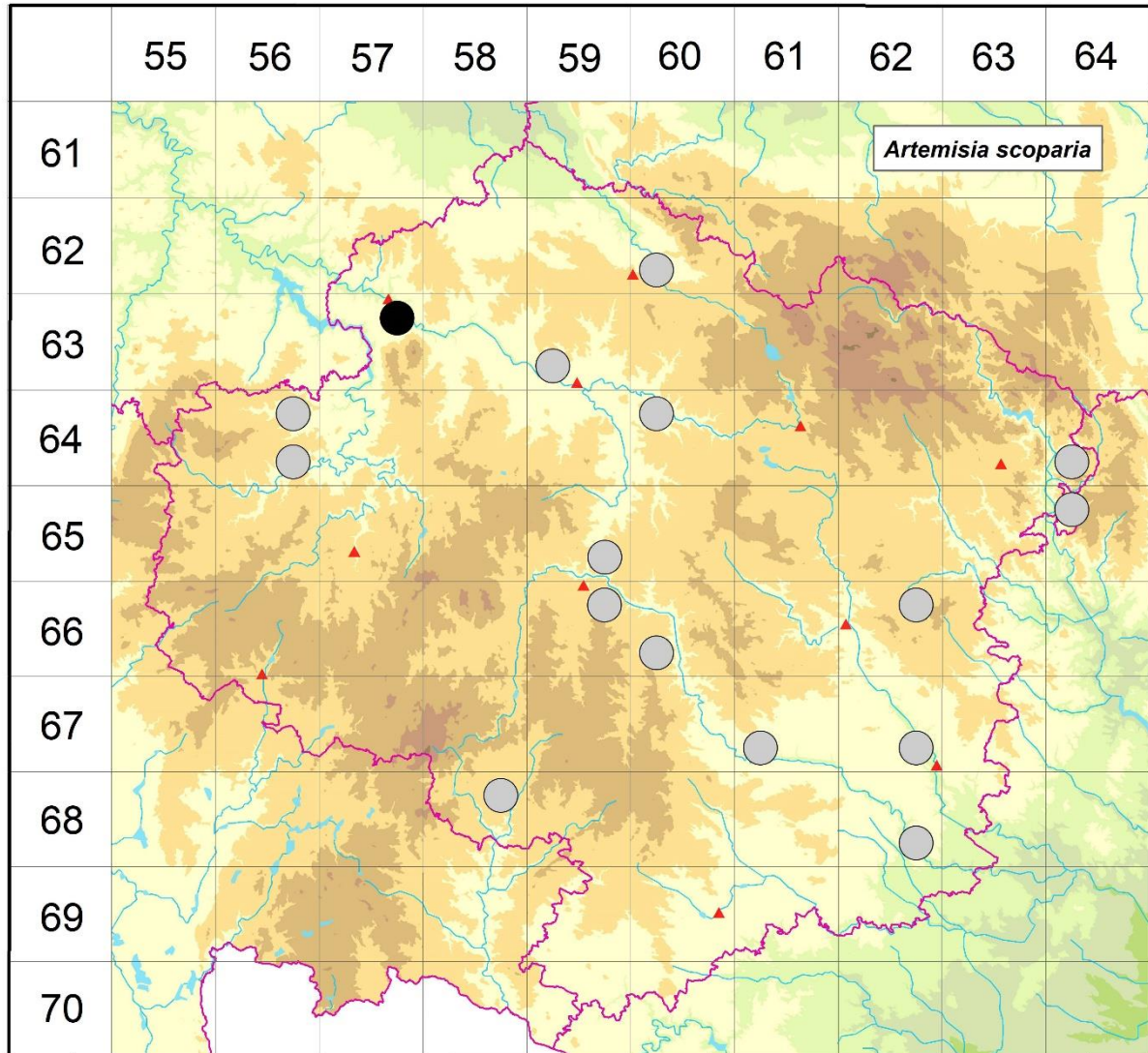


Rozšíření *Artemisia scoparia* na Vysočině

Červená kniha květeny Vysočiny

Čech L., Ekrt L., Ekrtová E., Juříčka J. & Jelínková J.

Vytvořeno: 2019-06-10



- 1 = historický výskyt do r. 2000
- 2 = recentní výskyt od roku 2000 (včetně)
- 3 = nepůvodní výskyt

- 6260c 1 Chotěboř: ruderál za J zdí hřbitova (Jirsová-Kučerová 1993 MJ)
- 6357b 2 Ledeč n.S. (Dědeček in Čelakovský 1883, Faltys 1988 NDOP, Čech 1997-2006 NDOP), hradní vrch a okolí (Čábera 1969, Čech 1994 MJ, Štech 1997 in Čech 2003, not. Čech 2006)
- 6359c 1 Havl. Brod: skalnatá stráň za brusírnou (Novák in Čelakovský 1883)
- 6456b 1 Onšov: na skále nad silnicí v obci (Kurka 1975 CB), Onšov: skály nad levým břehem Martinického potoka pod kostelem v obci (Chán 1975-1976 CB, Chán et al. 1978)
- 6456d 1 Hořepník: v obci a také na skalnaté stráni pod silnicí na levém břehu Trnavy při z. okraji obce (Chán & Vaněček 1976 CB, Chán et al. 1978)
- 6460a 1 Pod kostelem v Přibyslavi (Baudyš in Rohlena 1924)
- 6464c 1 Štěpánov (Šmarda 1938d)

- 6559d 1 Jihlavsko: u zdí, cest, na svazích na Brněnské silnici v úd. Jihlávky (Pokorný 1852)
- 6564a 1 na rule u Bořinova za Nedvědicí (Šmarda 1930), Chlébské, Skorotice (Šmarda 1938d),
na rulové stráni mezi Chlébským a Skoroticemi (Šmarda 1936)
- 6659b 1 Jihlava: hradební zeď (Schwarzel 1865 MJ), Iglau (Laus 1908)
- 6660c 1 Brtnice: Dolní Smrčné - rulové skály u vtoku Brtničky do Jihlavy (září 1929) (Suza 1930b)
- 6662b 1 u Velk. Meziříčí (Formánek 1887–1897)
- 6761c 1 Třebíč: více lokalit v údolí Jihlavy (např. Dvořák 1906 ZMT, Jičínský 1952, 1953 ZMT,
Skryja 1982 ZMT)
- 6762d 1 Namiest (Schlossberg) [=Zámecký vrch] (Laus 1908), Náměšť n. Osl. (Römer 1855,
Dvořák 1932)
- 6858b 1 na městských zdích u Telče (Formánek 1887–1897)
- 6862d 1 Dalešice: údolí Jihlavy (Viček 1973)

Zdrojová data:

ČNFD: Česká národní fytoecnologická databáze (spravována Ústavem botaniky a zoologie
Přírodovědecké fakulty Masarykovy univerzity Brno)

NDOP: nálezořová databáze ochrany přírody (spravována Agenturou ochrany přírody a krajiny
ČR)

Pladias: databáze výskytu druhů projektu Pladias BÚ AV ČR v Průhonicích (Wild et al. 2019)

Zkratky veřejných herbářů jsou uvedeny dle Index Herbariorum (Thiers 2018)

Citovaná literatura – viz Bibliografie projektu (<http://www.prirodavysociny.cz/cs/38/cevnate-rostliny>)