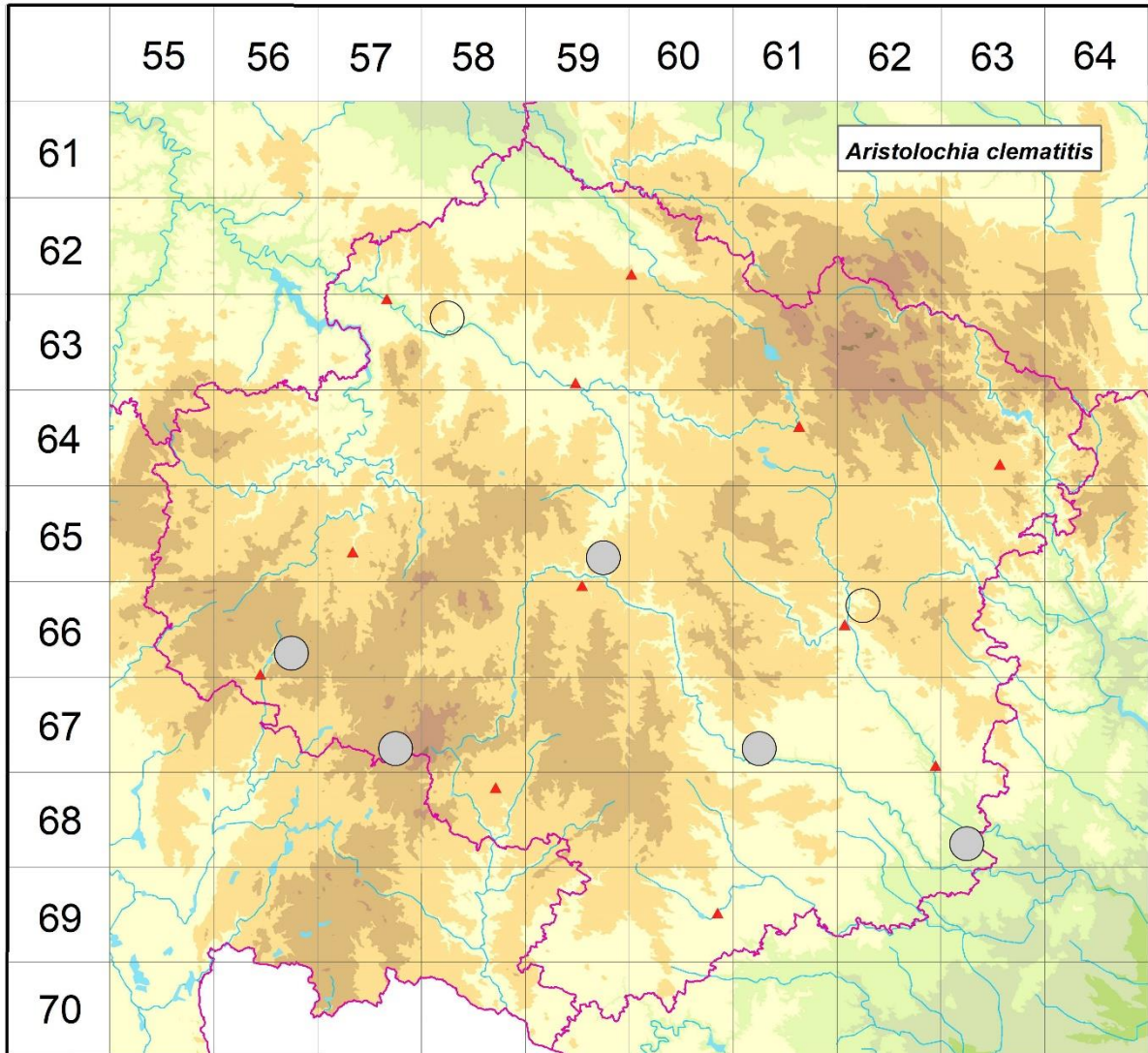


Rozšíření *Aristolochia clematitis* na Vysočině

Červená kniha květeny Vysočiny

Čech L., Ekrt L., Ekrtová E., Juříčka J. & Jelínková J.

Vytvořeno: 2019-06-10



- 1 = historický výskyt do r. 2000
- 2 = recentní výskyt od roku 2000 (včetně)
- 3 = nepůvodní výskyt

- | | | |
|-------|---|---|
| 6358a | 3 | Světlá nad Sázavou, zámecký park (Čábera 1965 MJ) |
| 6559d | 1 | Jihlava: u Panského mlýna (Pokorný 1852) |
| 6656d | 1 | Kamenice nad Lipou v r. 1952 (Skalická in Hejný & Slavík 1988) |
| 6662a | 3 | Velké Meziříčí: zámek (Simonová 2004, Koutecký 2011 in Grulich2014 - zplanělý) |
| 6757d | 1 | v jihlavském kraji pořídku: u Jenštýnské sklené hutě [Janštejn u Horních Dubenek] (Grüner in Formánek 1887) |
| 6761c | 1 | nad Brankou u Třebíče (Zavřel in Formánek 1887) |
| 6863c | 1 | Lhánice: údolí Jihlavy, PR Velká skála (Dvořák 1923 ZMT, Ondráčková 1984 ZMT), pod Kozénkem [Kozínek, PP Kozének] (Dvořák 1932) |

Zdrojová data:

ČNFD: Česká národní fytoocenologická databáze (spravována Ústavem botaniky a zoologie Přírodovědecké fakulty Masarykovy univerzity Brno)

NDOP: nálezová databáze ochrany přírody (spravována Agenturou ochrany přírody a krajiny ČR)

Pladias: databáze výskytu druhů projektu Pladias BÚ AV ČR v Průhonicích (Wild et al. 2019)

Zkratky veřejných herbářů jsou uvedeny dle Index Herbariorum (Thiers 2018)

Citovaná literatura – viz Bibliografie projektu (<http://www.prirodavysociny.cz/cs/38/cevrate-rostliny>)