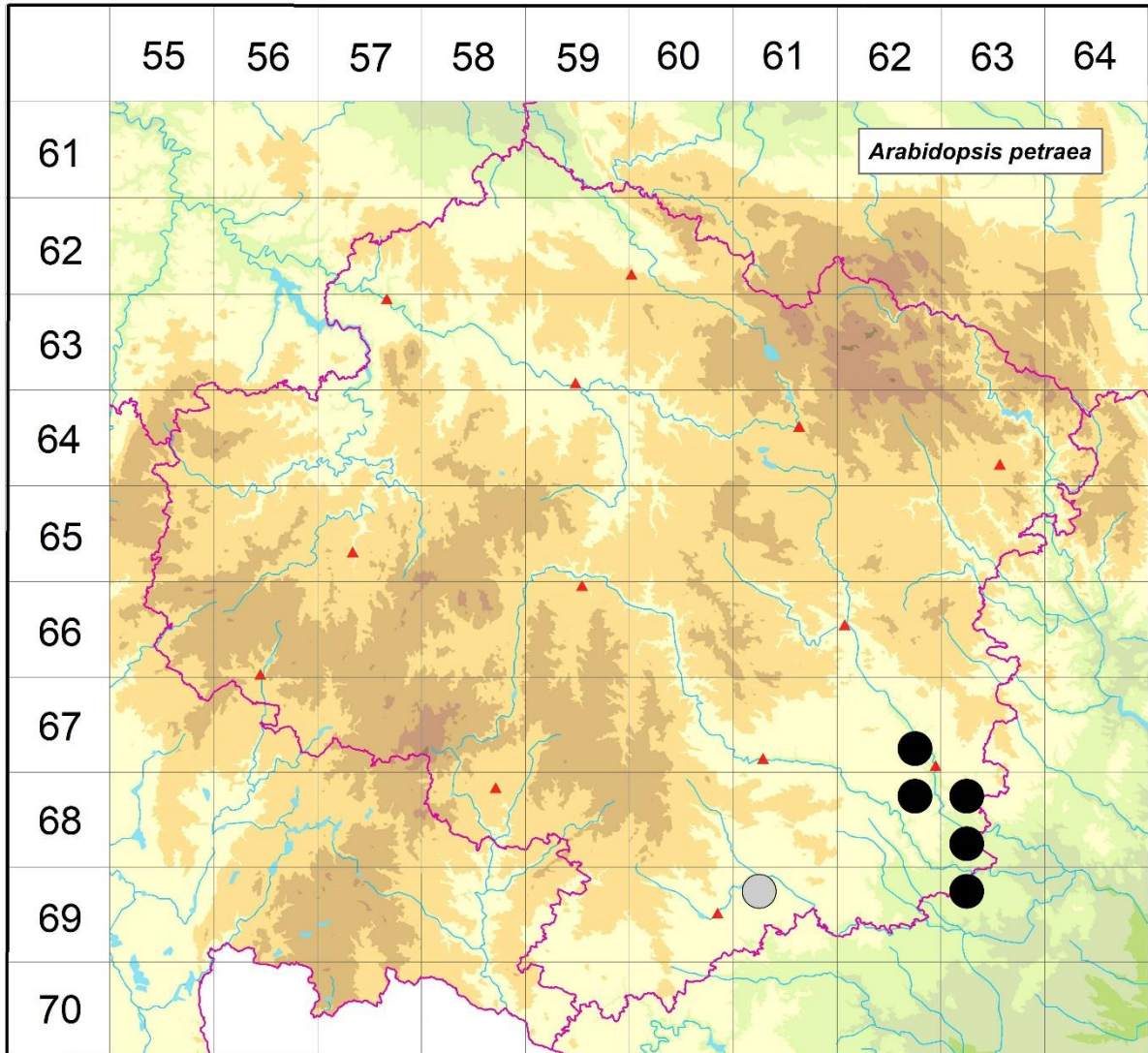


Rozšíření *Arabidopsis petraea* na Vysočině

Červená kniha květeny Vysočiny

Čech L., Ekrt L., Ekrtová E., Juříčka J. & Jelínková J.

Vytvořeno: 2019-06-10



- 1 = historický výskyt do r. 2000
- 2 = recentní výskyt od roku 2000 (včetně)
- 3 = nepůvodní výskyt

- 6762d 2 Náměšť n.O. (Jičínský 1922 ZMT, Roleček 2011 in Grulich in litt.)
- 6862b 2 Náměšť n.O. (Dvořák 1906 ZMT, Ekrt 2010 MJ), Údolí Oslavy JJV Náměště n. Osl. (Čech & Komárek 2010 NDOP, Ekrt et al. 2014), Valcha (Čech 2010 herb. Čech)
- 6863a 2 Březník: zřícenina Lamberk (Čech 2006 herb. Čech, Čech 2011 in Grulich 2014, not. Juříčka & Čech 2011), zřícenina Sedleckého hradu (Jičínský 1923 ZMT), Údolí Oslavy pod Vlčím kopcem (Boublík 2002 in Kolbek et al. 2005, Čech 2006 NDOP, Ekrt 2010 MJ, Ekrt et al. 2014)
- 6863c 2 více údajů v okolí obce Lhánice: např. PR Na Babách, PR Velká Skála (Houzarová & Ondráčková 1991 ZMT, Řepka et al. 1993 in Koblížek et al. 1998, Řepka 1995 ZMT, Kolbek et al. 2005), Mohelno (Řepka et al. 1993 in Koblížek et al. 1998, Čech 2006 NDOP)

- 6961a 1 Jaroměřice nad Rokytou (Měsíček et al. in Hejný & Slavík 1992)
- 6963a 2 Dukovany: více lokalit (Suza 1931b, not. Anonymus 1941, Kühn 1988, Čech 2006-2007 NDOP), Mohelno: více lokalit (Nováček 1925 ZMT, Ondráčková 1968, 1983 ZMT, Čech 2006 ZMT), Lhánice: před Babami (Čech 2007 ZMT), údolí Jihlavy (Čech 2007 ZMT)

Zdrojová data:

ČNFD: Česká národní fytoocenologická databáze (spravována Ústavem botaniky a zoologie Přírodovědecké fakulty Masarykovy univerzity Brno)

NDOP: nálezová databáze ochrany přírody (spravována Agenturou ochrany přírody a krajiny ČR)

Pladias: databáze výskytu druhů projektu Pladias BÚ AV ČR v Průhonicích (Wild et al. 2019)

Zkratky veřejných herbářů jsou uvedeny dle Index Herbariorum (Thiers 2018)

Citovaná literatura – viz Bibliografie projektu (<http://www.prirodavysociny.cz/cs/38/cevnate-rostliny>)