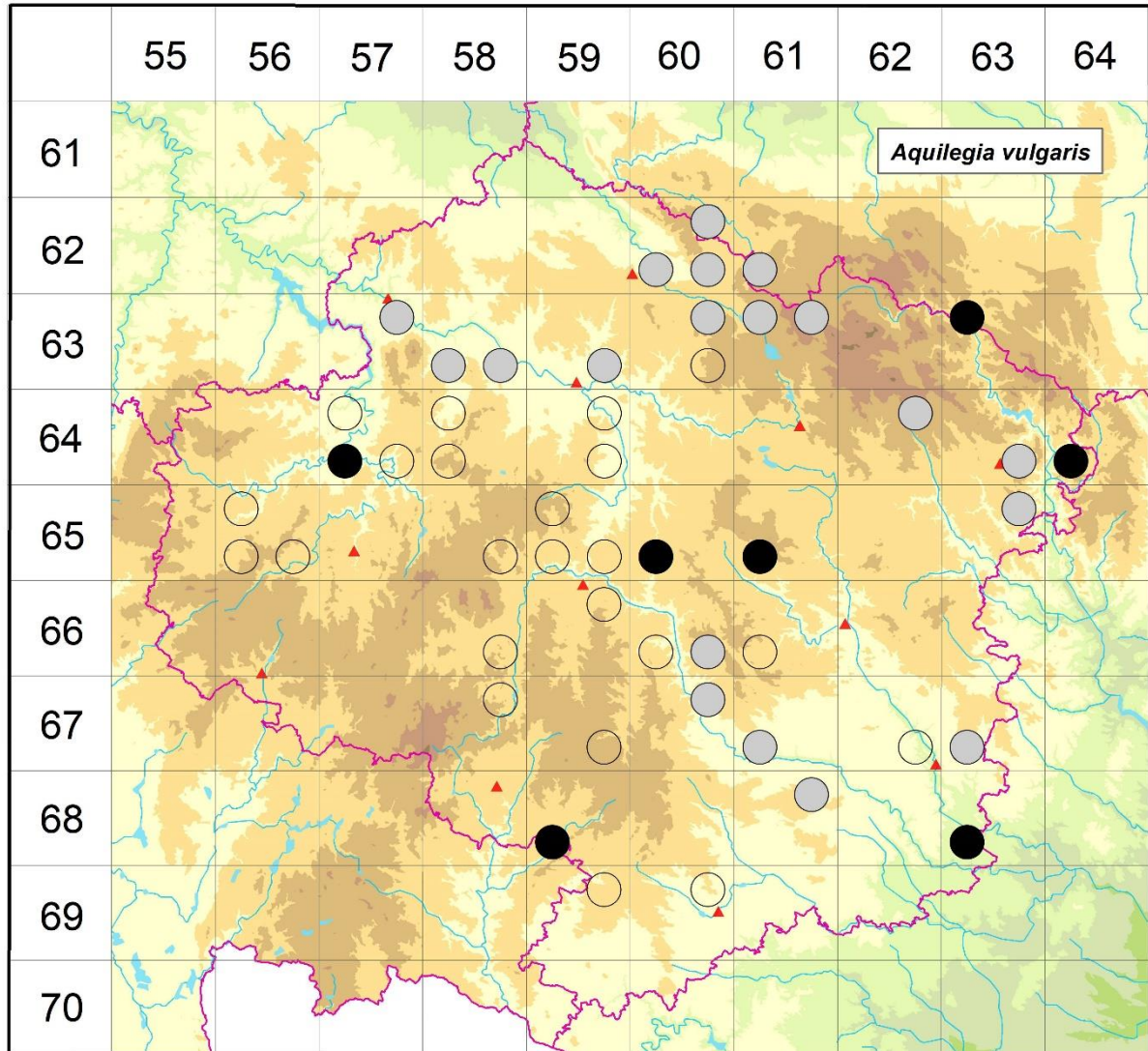


Rozšíření *Aquilegia vulgaris* na Vysočině

Červená kniha květeny Vysočiny

Čech L., Ekrt L., Ekrtová E., Juříčka J. & Jelínková J.

Vytvořeno: 2019-06-07



- 1 = historický výskyt do r. 2000
- 2 = recentní výskyt od roku 2000 (včetně)
- 3 = nepůvodní výskyt

- 6260b 1 Možděnice v r. 1987 (Bureš in Hadač et al. 1994)
- 6260c 1 Chotěboř: více lokalit (Kučerová 1994), Libická Lhotka (Kučerová 1994)
- 6260d 1 Hudeč (Hadač et al. 1994), Ždírec n. Doubr.: v r. 1989 (Bureš in Hadač et al. 1994)
- 6261c 1 Stružinec v r. 1984 (Bureš & Řepka in Hadač et al. 1994)
- 6357b 1 Ledec n. Sáz.: vrch Šeptouchov, Háj za papírnou (Kobrlé in Čábera 1964, Faltys 1981 NDOP, not. Čech 1994)
- 6358c 1 Lipnice n. Sáz.: nad Kulíkovým mlýnem (Čábera 1969), Radostovice: les k Lipnici (Faltys 1984 NDOP)
- 6358d 1 Lipnice n. Sáz.: les při silnici SV obce (Faltys 1984 NDOP)

- 6359d 1 Havl. Brod: louka u Hamru (Novotný in Čelakovský 1868)
- 6360b 1 Havlíčkova Borová (Faltys 1982 NDOP), Staré Ransko (Sádecký 1973 MJ, Faltys 1982-1985 NDOP)
- 6360d 3 Havlíčkova Borová: vz. zplanělý (Škarvadová 1996)
- 6361a 1 Radostín (Faltys 1982 NDOP)
- 6361b 1 Český Herálec (Faltys 1986 NDOP)
- 6363a 2 Lačnov (Málková 2003 NDOP)
- 6457a 3 Syrov (Růžička 1974 in Skalický & Štech 2000), Vojslavice: příkop ve vsi (Čábera 1969)
- 6457c 2 Červená Řečice: les asi 100 m Z od Skalkova mlýna (Červeného) na pravém břehu Trnávky (Jířík in Čábera 1969), Želiv (Klimeš 2004 NDOP)
- 6457d 3 Sedlice: silniční příkop ve vsi (Čábera 1969)
- 6458a 3 Malý Budíkov: zahrada p. Čábery (Čábera 1964 MJ)
- 6458c 3 Humpolec (Čábera 1967 MJ, Čábera 1969 MJ), několik lokalit v okolí obce Rozkoš (Skalický 1974 in Skalický & Štech 2000)
- 6459b 3 Baštínov: zahrada, vysazeno (Schwarzel 1866 MJ)
- 6459d 3 Šlapanov: v zahradě fary nekult. (Schwarzel 1868 MJ)
- 6462b 1 Nové Město n. Mor.: Pohledec (Havelka 1896), Kaňásky u Rokytna (Šmarda 1943b)
- 6463d 1 Kozlov u Lesoňovic (Čáp 1981 NDOP)
- 6464c 2 Bolešín: Dědkovské (not. Čech 2002), Švařec (Krausová 1984 MJ), NPP Švařec (Krausová 1985, not. Čech 2000, 2001, Lysák 2005)
- 6556a 3 Pacov: Vejvarka, okolí nádraží (Slavík 1974)
- 6556c 3 Eš: zřejmě zavlečeno (Slavík 1974)
- 6556d 3 Nová Cerekev: zřejmě zavlečeno (Nechvátalová et al. 1976 in Chán et al. 1978)
- 6558d 3 Dušejov: PR Chvojnov, zavlečen (Ekrtová & Ekrt 2014b)
- 6559a 3 Vysoký kámen (Pokorný 1852 in Dvořáčková 2000, Ambrož 1926 in Dvořáčková 2000, Ambrož 1929 in Dvořáčková 2000, Ambrož 1931 in Dvořáčková 2000, Málek 1951 in Dvořáčková 2000) [již Reichardt zde popisuje různé barevné formy, jistě zde vysazeno]
- 6559c 3 Staré Hory: bývalý park (Růžička 1977 in Růžička 1968-2011), Jihlava: Hellerův dvůr (Ambrož 1929)
- 6559d 3 Jihlava: více lokalit, zřejmě zavlečené (Zlámalík 1993, Simonová 2005 ČNFD)
- 6560c 2 Věžnička: Pod Hladovým lesem (Hrouda 2005 in Čech, Dvořáčková & Juříčka 2006)
- 6561c 2 Milíkov (Juříčková 2012 NDOP)
- 6563b 1 Pernštejn (Hudcová 1992 NDOP, Štryplová & Bureš 1995)
- 6658d 3 Jezdovice (Nováková 1977)
- 6659b 3 Jihlava: Kostův mlýn (Formánek 1887)
- 6660c 3 Střížov: údolí Brtnice, zavlečené (Zlámalík 1988 in Růžička & Zlámalík 1997, Zlámalík 1991 MJ, Ekrtová & Ekrt 2015a)
- 6660d 1 více údajů Kouty (Jičínský 1931, 1934 ZMT, Dvořák 1932 ZMT)
- 6661c 3 Svatoslav (Jičínský 1942 ZMT)
- 6758b 3 Rostein [=Roštejn, jistě zplanělý u hradu] (Wohlmann 1854 herb. zámek Telč)
- 6759d 3 Hladov: náves u rybníka v obci (Frendlovská 1985)
- 6760b 1 Číchov: břeh Jihlavy u obce (Ambrož 1925, 1929d, Suza 1936)
- 6761c 1 kolem Třebíče v houštinách směrem ke Kracovicům (Zavřel in Formánek 1887)
- 6762d 3 Naloučany: intravilán - zpl. (Józa 2011 in Grulich in litt.)
- 6763c 1 Náměšť n.Osl.: pod Jenešovem [Jinošovem] (Roemer in Suza 1936)

- 6859c 2 Červený Hrádek: V část lesa Za panoší 2 km Z od obce (Kolektiv 2002 in Chán et al. 2005)
- 6861b 1 Klučov: Klučovská hora u Třebíče (Uličný 1900 ZMT, Picbauer 1906, Dvořák 1911 ZMT, Jičínský 1923 ZMT)
- 6863c 2 Mohelno (Dvořák 1936 ZMT), NPR Mohelenská hadcová step (Řepka 2005)
- 6959b 3 Lomy: stráň na východním okraji obce (not. Ježek 1974)
- 6960b 3 Moravské Budějovice (Šmarda 1996 ZMT)

Zdrojová data:

ČNFD: Česká národní fytoecnologická databáze (spravována Ústavem botaniky a zoologie Přírodovědecké fakulty Masarykovy univerzity Brno)

NDOP: nálezová databáze ochrany přírody (spravována Agenturou ochrany přírody a krajiny ČR)

Pladias: databáze výskytu druhů projektu Pladias BÚ AV ČR v Průhonicích (Wild et al. 2019)

Zkratky veřejných herbářů jsou uvedeny dle Index Herbariorum (Thiers 2018)

Citovaná literatura – viz Bibliografie projektu (<http://www.prirodavysociny.cz/cs/38/cevnate-rostliny>)