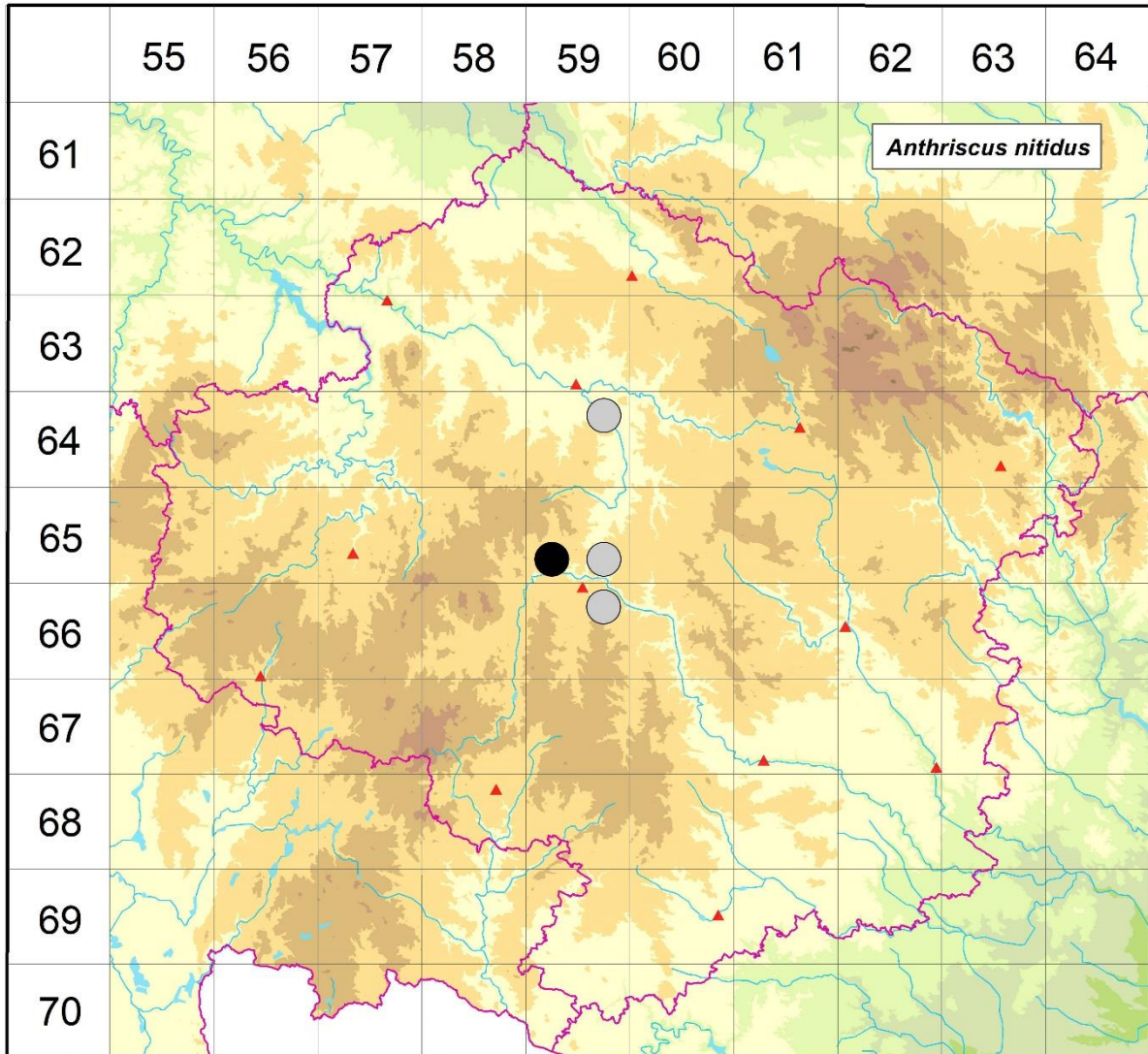


Rozšíření *Anthriscus nitidus* na Vysočině

Červená kniha květeny Vysočiny

Čech L., Ekr L., Ekrťová E., Juříčka J. & Jelínková J.

Vytvořeno: 2019-07-26



- 1 = historický výskyt do r. 2000
- 2 = recentní výskyt od roku 2000 (včetně)
- 3 = nepůvodní výskyt

- | | | |
|-------|---|---|
| 6459b | 1 | Vysoká: Leithen (Novák 1886, Novák PR) |
| 6559c | 2 | Jihlava-Staré Hory: ve svahu na levém břehu řeky SZ kostela sv. Jakuba ve smíšeném porostu (Dvořáčková 2002 MJ) |
| 6559d | 1 | Jihlava-Helenín: údolí řeky mezi Jihlavou a Helenínem (Zlámálik 1993); Helenín (Picbauer in Ambrož 1929d) |
| 6659b | 1 | Kosov: suťový svah nad žel. tratí V obce (Čech 1998 MJ, Zlámálik 1999 MJ) |

Zdrojová data:

ČNFD: Česká národní fytoecnologická databáze (spravována Ústavem botaniky a zoologie Přírodovědecké fakulty Masarykovy univerzity Brno)

NDOP: nálezová databáze ochrany přírody (spravována Agenturou ochrany přírody a krajiny ČR)

Pladias: databáze výskytu druhů projektu Pladias BÚ AV ČR v Průhonicích (Wild et al. 2019)

Zkratky veřejných herbářů jsou uvedeny dle Index Herbariorum (Thiers 2018)

Citovaná literatura – viz Bibliografie projektu (<http://www.prirodavysociny.cz/cs/38/cevnate-rostliny>)