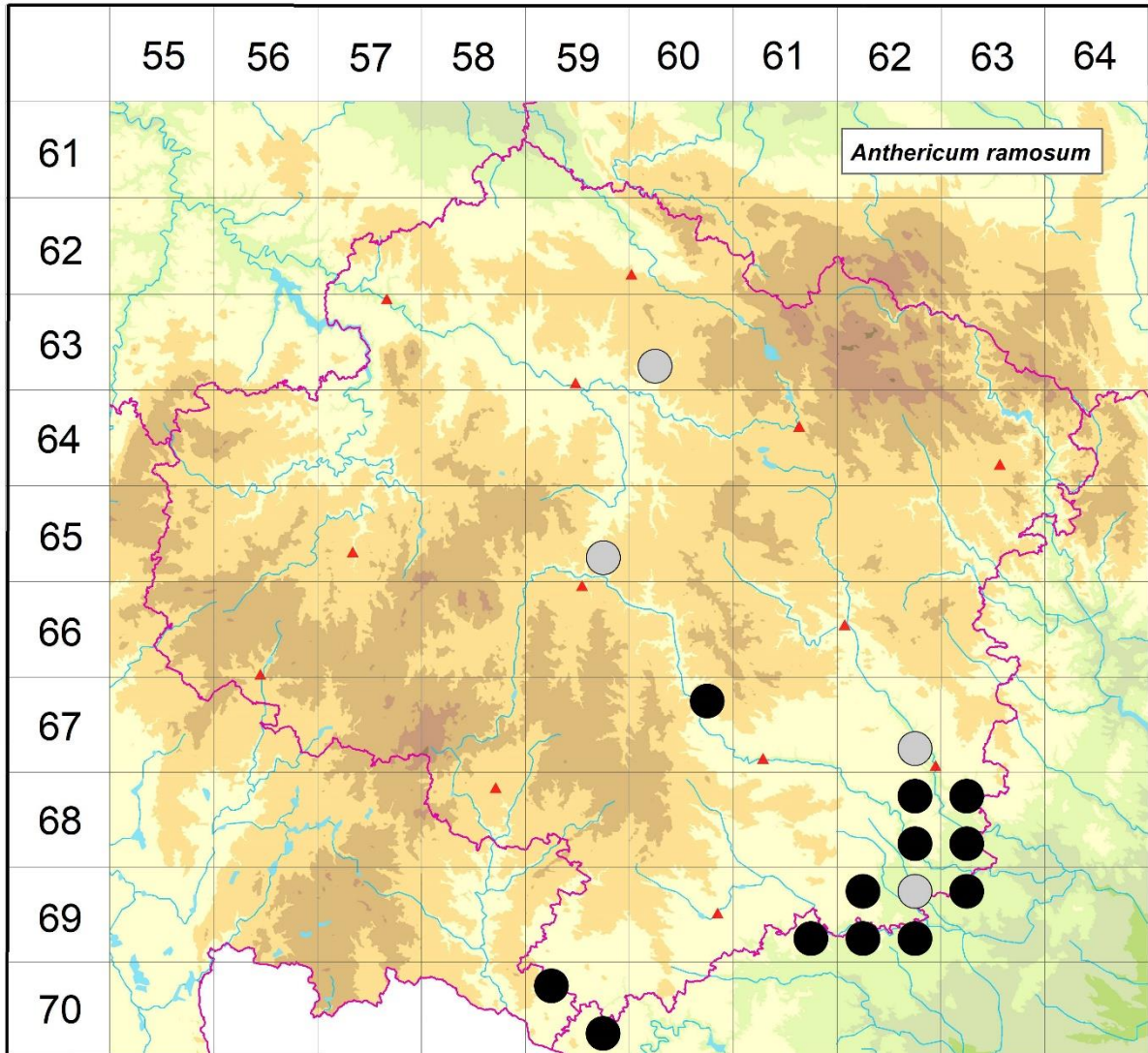


Rozšíření *Anthericum ramosum* na Vysočině

Červená kniha květeny Vysočiny

Čech L., Ekrt L., Ekrtová E., Juříčka J. & Jelínková J.

Vytvořeno: 2019-06-07



- 1 = historický výskyt do r. 2000
- 2 = recentní výskyt od roku 2000 (včetně)
- 3 = nepůvodní výskyt

- | | | |
|-------|---|---|
| 6360c | 1 | Česká Bělá (Fiedler in Štefánek 1961, Faltys 1983 NDOP) |
| 6559d | 1 | Helenín: Helenínská skála (Picbauer 1923, Ambrož 1929d, Smejkal 1959b, Růžička 1965 MJ, not. Růžička 1994, not. Čech 1998) |
| 6760b | 2 | Nová Ves: na krystalickém vápenci (Zelený 2006) |
| 6762d | 1 | Náměšť (Roemer in Oborny 1883-1886) |
| 6862b | 2 | Náměšť nad Oslavou: Heinrichslust bei Namiest = Vlčí kopec (Haban 1907 BRNM), Sedlec: údolí Oslavy a přítoků (Řepka et al. in Koblížek et al. 1998, Březina 2002 NDOP, not. Čech 2010, 2011, Juříčka 2011 MJ, Koutecký & Čech 2011 in Grulich in litt.) |

- 6862d 2 řada lokalit v širším okolí obcí Dalešice, Kramolín, Slavětice a Mohelno (např. Ondráčková 1960-1972 ZMT, Chytrý 1991, Řepka 1994 ZMT, Chytrý & Horák 1997, Řepka et al. in Koblížek 1998, Staňková 2001 NDOP, Čech 2002-2003 NDOP, not. Čech 2002-2011, Čech 2011 in Grulich in litt.), Kladeruby (Anonymus 1941)
- 6863a 2 řada lokalit v údolí Oslavy a Chvojnice v okolí obcí Březník, Sedlec, Sudice, Ketkovice (např. Chytrý & Horák 1997, Řepka et al. in Koblížek et al. 1998, Staňková 2004 NDOP, not. Čech 2005-2011, Zelený 2008 ČNFD, Čech & Koutecký 2011 in Grulich in litt., Ekrt et al. 2014)
- 6863c 2 Kuroslepy: Kraví hora (not. Čech 2008), řada lokalit zejména v širším okolí obcí Lhánice a Mohelno (Jičínský 1922, Ondráčková 1964 ZMT, např. Chytrý 1991, Chytrý & Horák 1997, Řepka et al. in Koblížek et al. 1998, not. Čech 2001-2006, Černý 2002 in Kolbek et al. 2005, Staňková 2004 NDOP, Řepka 2005, Trávníček & Lustyk, Hrouda 2011 in Grulich in litt.)
- 6961d 2 Biskupice (Suza 1932), Hostim (Kelbl 1962 DLT, Chlapek 2003 NDOP, Šmarda 2004 NDOP), Pulkov (not. Čech 2008, Bureš & Vymyslický 2011 in Grulich in litt.), Střelice (Kelbl 1962 DLT), Příštpo (Rešlová 2011 NDOP)
- 6962a 2 Bačice: údolí Mlýnského potoka (Řepka et al. in Koblížek et al. 1998), Hrotovice (Žalud 1936, Ondráčková 1976 ZMT, Sutorý & Ondráčková in Koblížek et al. 1998), Rouchovany (Řepka et al. in Koblížek et al. 1998, not. Čech 2002, Grulich 2011 in Grulich in litt)
- 6962b 1 Rešice (Sutorý & Ondráčková in Koblížek et al. 1998), Rouchovany: údolí Rouchovanky (Řepka et al. in Koblížek et al. 1998)
- 6962c 2 Přešovice: Ve zmolách (not. Čech 2011)
- 6962d 2 Šemíkovice (Sutorý & Ondráčková in Koblížek et al. 1998, not. Čech 2011, Grulich 2011 in Grulich in litt., Houzarová 2011), Tavíkovice: Tavíkovická stráň (Řepka et al. in Koblížek et al. 1998)
- 6963a 2 řada lokalit v širším okolí obcí Dukovany a Lhánice (např. Dvořák 1926 ZMT, Ondráčková 1968-1976 ZMT, Houzarová 1994 ZMT, Chytrý & Horák 1997, Chytrý & Vicherek 1996, Řepka et al. in Koblížek et al. 1998, not. Čech 2001-2008, Staňková 2001 NDOP, Zelený 2008 ČNFD, Trávníček & Lustyk 2011 in Grulich in litt.), Mohelno (Suza 1930b)
- 7059a 2 Menhartice: okolí bývalého vápencového lomu 1,5 km SV od centra obce (Ekrt & Ekrtová 2015 MJ)
- 7059d 2 Kostníky: PR Suché skály (Šimek 1979, Šmarda 2008, Houzarová 2010 NDOP, Houzarová & Jelínková 2010 ZMT)

Zdrojová data:

ČNFD: Česká národní fytoecnologická databáze (spravována Ústavem botaniky a zoologie Přírodovědecké fakulty Masarykovy univerzity Brno)

NDOP: nálezová databáze ochrany přírody (spravována Agenturou ochrany přírody a krajiny ČR)

Pladias: databáze výskytu druhů projektu Pladias BÚ AV ČR v Průhonicích (Wild et al. 2019)
Zkratky veřejných herbářů jsou uvedeny dle Index Herbariorum (Thiers 2018)

Citovaná literatura – viz Bibliografie projektu (<http://www.prirodavysociny.cz/cs/38/cevnate-rostliny>)