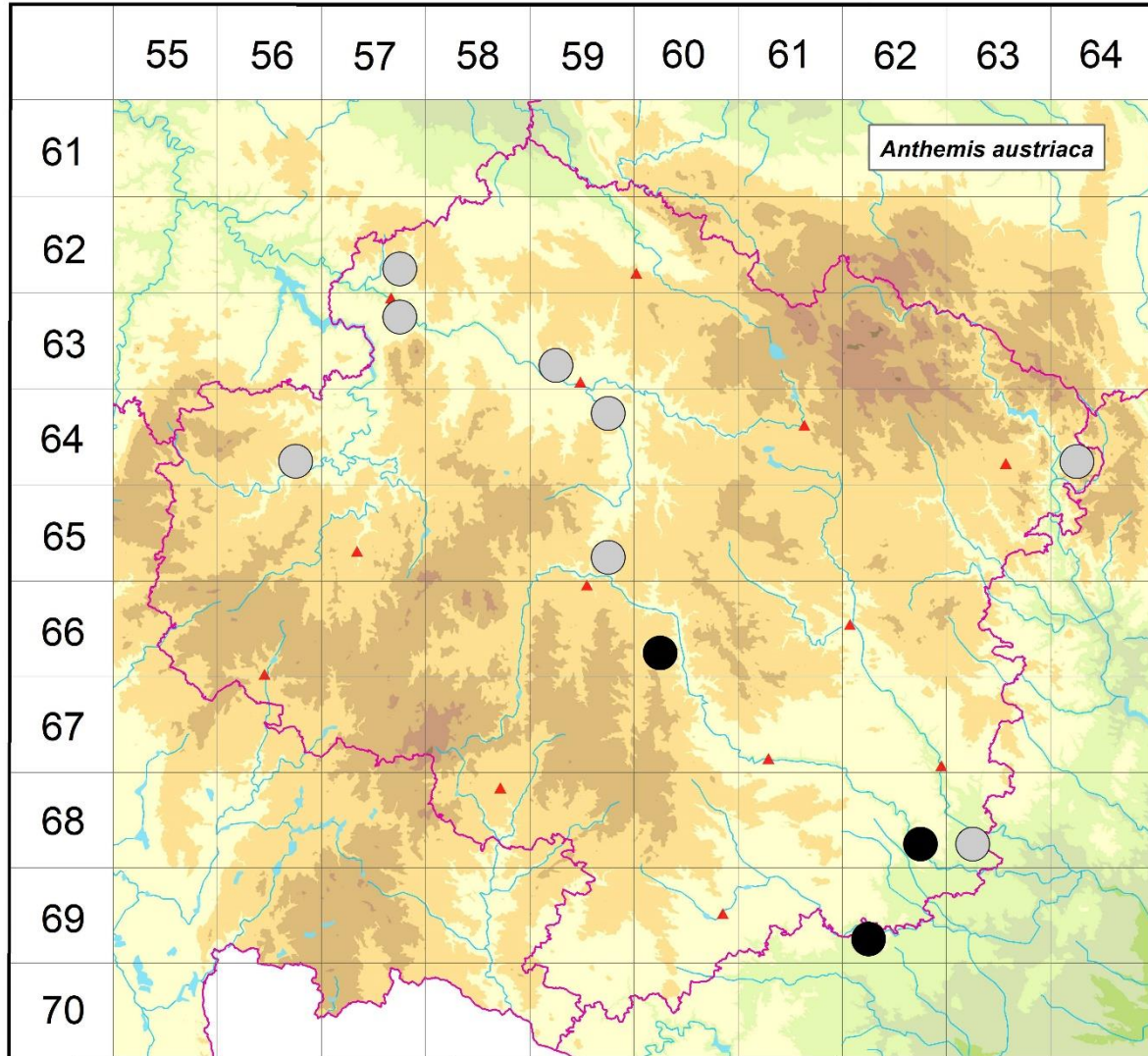


Rozšíření *Anthemis austriaca* na Vysočině

Červená kniha květeny Vysočiny

Čech L., Ekrt L., Ekrtová E., Juříčka J. & Jelínková J.

Vytvořeno: 2019-11-26



- 1 = historický výskyt do r. 2000
- 2 = recentní výskyt od roku 2000 (včetně)
- 3 = nepůvodní výskyt

- | | | |
|-------|---|--|
| 6257d | 1 | Ledeč n. Sáz.: u cihelny za nádražím na náspu posázavské železnice (Kobrlé in Čábera 1969b) |
| 6357b | 1 | Ledeč n. Sáz.: kolem Ostrova, u zastávky pod hradem, za ledečským hřbitovem (Kobrlé in Čábera 1969b) |
| 6359c | 1 | Havlíčkův Brod (Novák in Fiedler 1944) |
| 6456d | 1 | Rovná u Pelhřimova (Dvořáková in Slavík & Štěpánková 2004) |
| 6459b | 1 | 6459b (Faltys 1990) |
| 6464c | 1 | Švařec: NPP Švařec (Krausová 1984 MJ) |
| 6559d | 1 | Hruškové Dvory: železniční násep proti čistící stanici (Švarc 1977 MJ) |
| 6660c | 2 | Bransouze: Bransouzský vrch, cca 1,2 km ZSZ kaple v obci (Čech 2008 ZMT) |

- 6862d 2 Dalešice: okraj pole (not. Čech 2012)
6863c 1 Mohelno: blízko NPR Mohelenská hadcová step, 1 km SZ obce (v r. 1971 Kropáč 2006)
6962c 2 Přešovice: pole v okolí (not. Čech 2011)

Zdrojová data:

ČNFD: Česká národní fytoecnologická databáze (spravována Ústavem botaniky a zoologie Přírodovědecké fakulty Masarykovy univerzity Brno)

NDOP: nálezová databáze ochrany přírody (spravována Agenturou ochrany přírody a krajiny ČR)

Pladias: databáze výskytu druhů projektu Pladias BÚ AV ČR v Průhonících (Wild et al. 2019)

Zkratky veřejných herbářů jsou uvedeny dle Index Herbariorum (Thiers 2018)

Citovaná literatura – viz Bibliografie projektu (<http://www.prirodavysociny.cz/cs/38/cevnate-rostliny>)