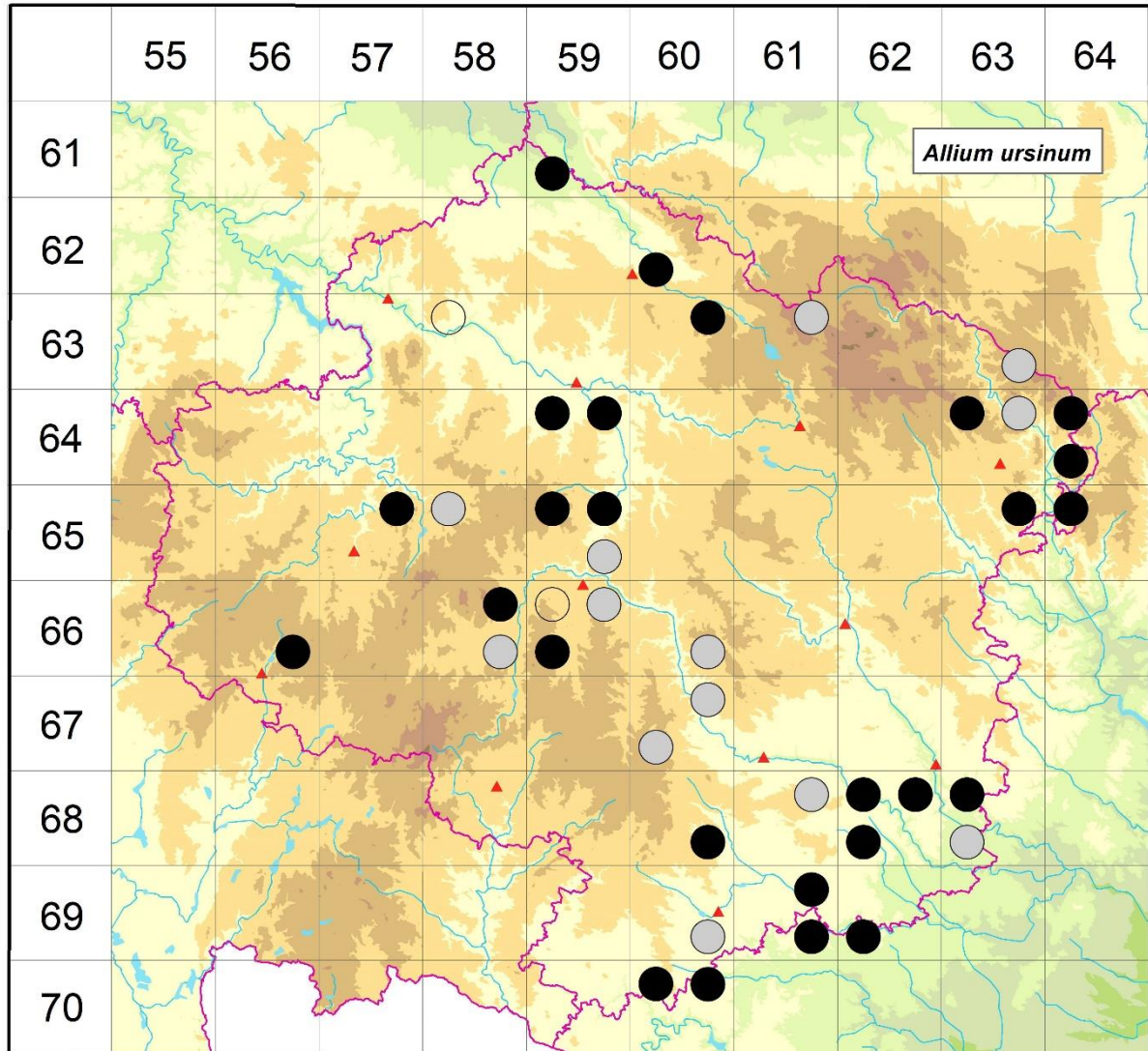


Rozšíření *Allium ursinum* na Vysočině

Červená kniha květeny Vysočiny

Čech L., Ekrt L., Ekrtová E., Juříčka J. & Jelínková J.

Vytvořeno: 2019-06-07



- 1 = historický výskyt do r. 2000
- 2 = recentní výskyt od roku 2000 (včetně)
- 3 = nepůvodní výskyt

- 6159c 2 Úhrov: v údolí Doubravy (not. Čech 2016)
- 6260c 2 Llbice nad Doubravou: Svatomariánské údolí (not. Čech 2017)
- 6358a 3 Světlá n.S.: v křovinách v zámeckém parku (Čábera 1969) [patrně výsadba]
- 6360b 2 Staré Ransko: Bahna (Vitoušek 1911 BRNU, not. Čech 2006, Hájek 1999 in Faltys in litt.), NPR Ransko (Gregor 1962 DLT, Faltys 1984, Lysák 2001 NDOP)
- 6361b 1 Cíkháj: NPR Žákova hora (Sádecký 1973 MJ)
- 6363d 1 Sulkovec: podrost vlhké olšiny v nivě potoka Hrabovec (Řepka 1994 BRNM)
- 6459a 2 Lípa: U kostelíka (not. Čech 2008 - snad vys.)
- 6459b 2 Kněžská: lokalita Zachův kopec (Juříčka 2009 MJ)

- 6463a 2 Písečné: pravý břeh Janovického potoka (not. Košnar J., Košnar J. 2017), Velké Janovice: listnatý lesík podél potoka SSV obce (not. Košnar J. 2017)
- 6463b 1 lesní rezervace bučiny v polesí Karasín (Šmarda 1943b)
- 6464a 2 Velké Trestné: břehy a náplavy podél lesního potoka ZJZ kóty Na Babě (not. Košnar J., Košnar J. 2016); Malé Trestné: světlý lužní les podél potoka Z kóty Kopaniny (not. Košnar J., Košnar J. 2016)
- 6464c 2 Bolešín, Čtyři Dvory (Lysák 2003 NDOP), Štěpánov n.S.: Sokolí hora - víc lokalit (not. Čech 2001-2011, Lysák 2003 NDOP, Čepelová 2013 NDOP)
- 6557b 2 Mladé Bříště: v lese pod Rousínovským kopcem u vsi (Letáček, Kobrle in Čábera 1969), Velký Rybník (Vitner 2002 NDOP)
- 6558a 1 Mladé Bříště: Rousínovský les (Dostál 1940 PRC)
- 6559a 2 Pávov, Štoky: víc lokalit (not. Čech 1993-1997-dosud), Smrčná: Vysoký kámen a okolí (Ambrož 1926, 1929, Moravec 1974, Růžička & Tlusták 1974 in Skalický & Štech 2000, Růžička 1990 MJ, Zlámalík 1996 MJ, Zlámalík 1999, Zlámalík 1999b, Dvořáčková 2000, Dvořáčková 2001, Dvořáčková 2001 NDOP, Koutecký 2005 in Čech, Dvořáčková & Juříčka 2006, not. Juříčka 2014), Štoky (Málek 1966 DLT), Štoky: U Serpenty (not. Čech 1997, Dvořáčková 2000, Dvořáčková 2001, Dvořáčková 2001 NDOP, not. Juříčka 2014)
- 6559b 2 Zborná, Pávov: víc lokalit (not. Čech 1997-dosud), Pávov (Drobný 1963 MJ, Růžička 1971 MJ, not. Čech 1997), Nový Pávov (Ambrož 1930, 1931, Dvořáčková 2000, Dvořáčková 2001, not. Juříčka 2013), Zborná (Dvořáčková 2001 NDOP)
- 6559d 1 im Iglavathale bei Iglau (Pokorný in Formánek 1887) [geograficky širší lokalizace]; Pávov: ve smíšené bučině na V svahu za myslivnou ZSZ obce (Drobný 1963 MJ)
- 6563b 2 Nedvědice: mezi obcemi Věžná a Perštejn (Neuhausl & Neuhauslová-Novotná 1968-1969), Olešnička (Lacina 2002 NDOP)
- 6564a 2 Skorotice: u Chlébského potoka (not. Čech 2013)
- 6566d 2 Panský les: rozsáhlý porost u Trojáku až k Božejovu (Nováček 1948), Božejov (Vitner 2002 NDOP, not. Čech 2010), Drážďany (Vitner 1998 DLT), Pelec: Pod Trojákem (Růžička 1970 MJ, not. Čech 1991)
- 6658b 2 vlhký okraj lesa těsně při rybníčku na JZ konci obce Cejle (Misařová 2014 Pladias)
- 6658d 1 Třešť: příkop u cesty (not. Čech 1996)
- 6659a 3 Jihlava: hřbitov (Čábera 1966 MJ)
- 6659b 1 Čížov (Pokorný in Formánek 1887)
- 6659c 2 Jezdovice: Pod Špičákem (Boublík 2005 in Čech et al. 2006), Salavice (Ekrt 2009 MJ), Třešť, Loučky: okolí Velkého Špičáku a Klocu (Růžička 1962 M, Grüll 1984b, not. Čech 1993-2011, Boublík 2005 in Čech, Dvořáčková & Juříčka 2006), Třešť: NPR Velký Špičák (Diener 1941 MJ, Růžička 1969 MJ, Roháček 1971 MJ, not. Růžička 1995, 1996, Růžička 1999 MJ, Třešť: NPR Velký Špičák a PR V Klučí (Horník 1963, Moravec 1974, Grüll 1984c, 1986, Růžička et al. 1997, Hofhanzlová & Ekrt 2007)
- 6660d 1 u Bransouz (Hruby 1923)
- 6760b 1 vlhké louky při řece Jihlavě mezi Přibyslavicemi a Číchovem (Hruby 1923)
- 6760c 1 Heraltice: Heraltické lesy (Zavřel 1880, Hruby 1923, Suza 1931b)
- 6860d 2 Šebkovice: lesy Z obce (Šmarda 2004 NDOP)
- 6861b 1 Klučov: komplex Klučovských lesů (Veselský 1922 ZMT)
- 6862a 2 Koněšín: údolí Jihlavy (Suza 1930, 1931b), Kozlany: údolí Jihlavy (Dvořák 1924), Plešice: více lokalit (Dvořák 1922, Jičínský 1922 ZMT, not. Čech 2003-2014, Lysák 2003 NDOP, Ekrtová & Ekrt 2015b), Stropěšín (Lysák 2003 NDOP)
- 6862b 2 Sedlec u N.n.O.: Dubina (not. Čech 2008), Kladeruby nad Oslavou: dubohabřina u toku Oslavy ca 480 m S od záměčku Vlčí kopec (Ekrt 2010 MJ)
- 6862c 2 Hrotovice: obora (Řepka et al. 1993 in Koblížek et al. 1998, not. Čech 2008)
- 6863a 2 Březník: Údolí Oslavy (Ekrt et al. 2014)
- 6863c 1 Mohelno: okolí Mohelna (Petráň 1943 PRC)
- 6960d 1 Častohostice: v háji u Častohostic (Güttler 1927b)
- 6961b 2 více lokalit v okolí Příštpo: údolí Rokytné, PR V Jedlí (Güttler 1928b, Houzarová & Ondráčková 1988 ZMT, not. Čech 2001-2009), Radkovice u Hrotovic: údolí Rokytné

- (Houzarová & Ondráčková 1990, not. Čech 2001-2009), Příštpo, Rozkoš u Jevišovic (Šmarda 2001 NDOP, Juříčka 2005 NDOP, Rešlová 2011 NDOP)
- 6961d 2 Pulkov: údolí Rokytne (Axmanová 2009 ČNFD, Vymyslický & Bureš 2011 in Grulich in litt.), Radkovice: břeh Rokytne (not. Čech 2009), Rozkoš (Šmarda 2001 NDOP)
- 6962c 2 Biskupice, Přešovice: břehové porosty Rokytne (not. Čech 2011)
- 7060a 2 Nové Syrovce: U dubu (not. Čech 2009), Velký Dešov: Suchá hora (not. Čech 2010, Ekrťová & Ekrť 2014 MJ)
- 7060b 2 Nové Syrovce (Houzarová 2001-2002 NDOP, not. Čech 2009), Novosyrovický les: údolí Spetického potoka (Ondráčková 1987 ZMT, Houzarová 2013 ZMT)

Zdrojová data:

ČNFD: Česká národní fytoecnologická databáze (spravována Ústavem botaniky a zoologie Přírodovědecké fakulty Masarykovy univerzity Brno)

NDOP: nálezová databáze ochrany přírody (spravována Agenturou ochrany přírody a krajiny ČR)

Pladias: databáze výskytu druhů projektu Pladias BÚ AV ČR v Průhonicích (Wild et al. 2019)

Zkratky veřejných herbářů jsou uvedeny dle Index Herbariorum (Thiers 2018)

Citovaná literatura – viz Bibliografie projektu (<http://www.prirodavysociny.cz/cs/38/cevrate-rostliny>)