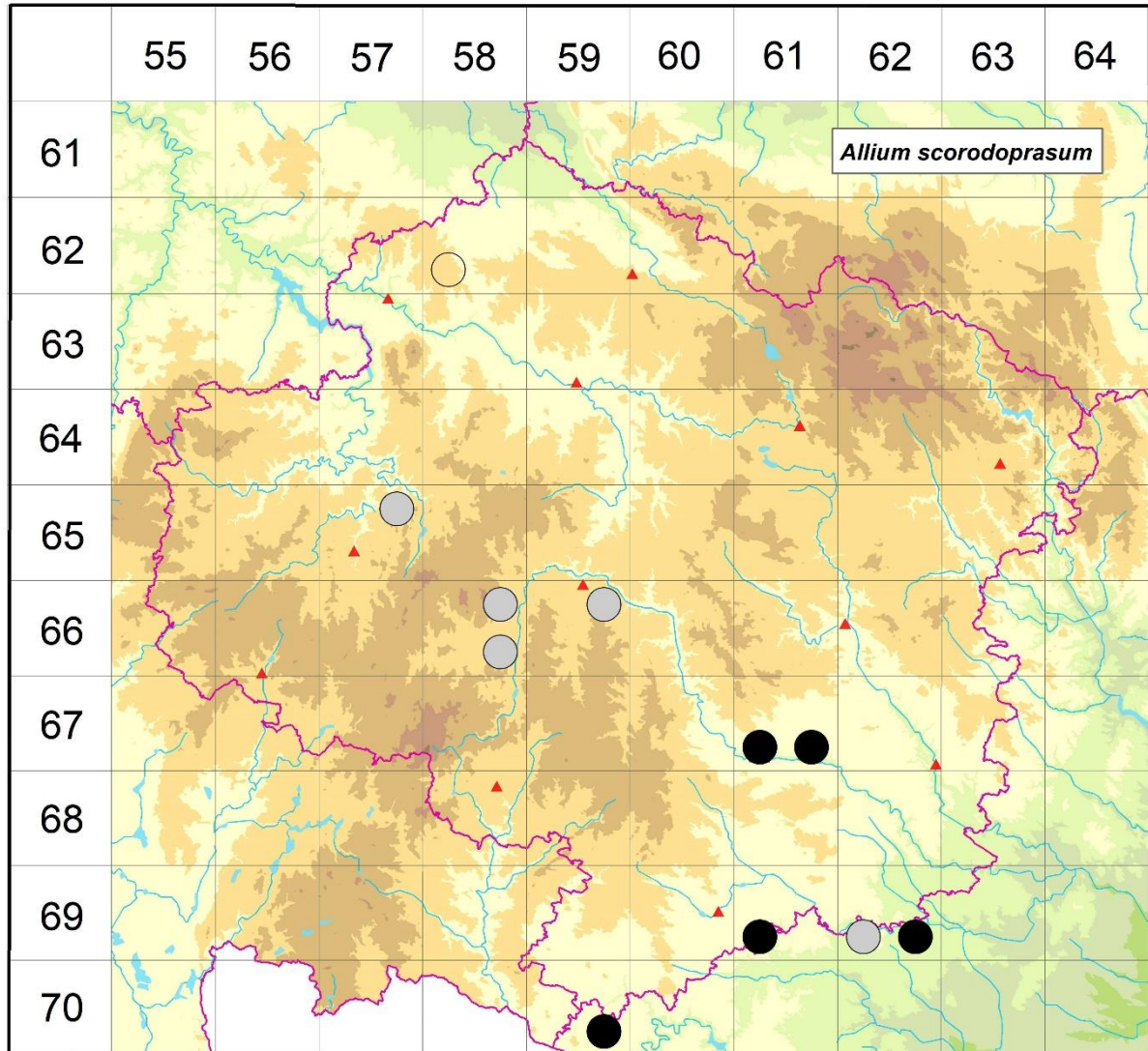


Rozšíření *Allium scorodoprasum* na Vysočině

Červená kniha květeny Vysočiny

Čech L., Ekrť L., Ekrťová E., Juříčka J. & Jelínková J.

Vytvořeno: 2019-06-07



- 1 = historický výskyt do r. 2000
- 2 = recentní výskyt od roku 2000 (včetně)
- 3 = nepůvodní výskyt

- | | | |
|-------|---|--|
| 6258c | 3 | Číhošť: v obci (Gulich 1997 in Čech 2003) |
| 6557b | 1 | v okolí Chvojnova na Pelhřimovsku (Čábera 1969) |
| 6658b | 1 | okraj cesty na V straně Silničního rybníka asi 0,5km J od Kostelce (Nováková 1979) |
| 6658d | 1 | při cestě na S okraji Mistrovského rybníka (Nováková 1979) |
| 6659b | 1 | u Jihlavy (Picbauer 1923) |
| 6761c | 2 | více lokalit Třebíč: Podklášteří, Poušov, údolí Jihlavy (Jičínský 1925 ZMT, Picbauer 1906), na suti na svahu v parku pod zámek (not. Duchoslav 2015) |
| 6761d | 2 | Vladislav: skála nad kličárnou (Čech 2011 herb. Čech) |
| 6961c | 2 | Ohrazenice (Chytrý & Chytrá 2011 in Gulich in litt., Lacina 2012 NDOP) |

- 6962c 1 Litovany: údolí Rokytne (Houzarová & Ondráčková 1990 ZMT, rev. Duchoslav)
6962d 2 Šemíkovice: více lokalit, např. Výrova skála (not. Juříčka 2011, Čech 2012 herb. Čech, Houzarová 2012 ZMT, Houzarová 2013 ZMT), Tavíkovice (not. Juříčka 2011)
7059d 2 Lubnice: mezi ústím Vratěněnského potoka U mlýna a Novým mlýnem, 0,8–2 km SV obce (Růžička 1968 MJ); PR Suché skály (Houzarová 2010 ZMT, rev. Duchoslav)

Zdrojová data:

ČNFD: Česká národní fytoocenologická databáze (spravována Ústavem botaniky a zoologie Přírodovědecké fakulty Masarykovy univerzity Brno)

NDOP: nálezová databáze ochrany přírody (spravována Agenturou ochrany přírody a krajiny ČR)

Pladias: databáze výskytu druhů projektu Pladias BÚ AV ČR v Průhonicích (Wild et al. 2019)

Zkratky veřejných herbářů jsou uvedeny dle Index Herbariorum (Thiers 2018)

Citovaná literatura – viz Bibliografie projektu (<http://www.prirodavysociny.cz/cs/38/cevnate-rostliny>)