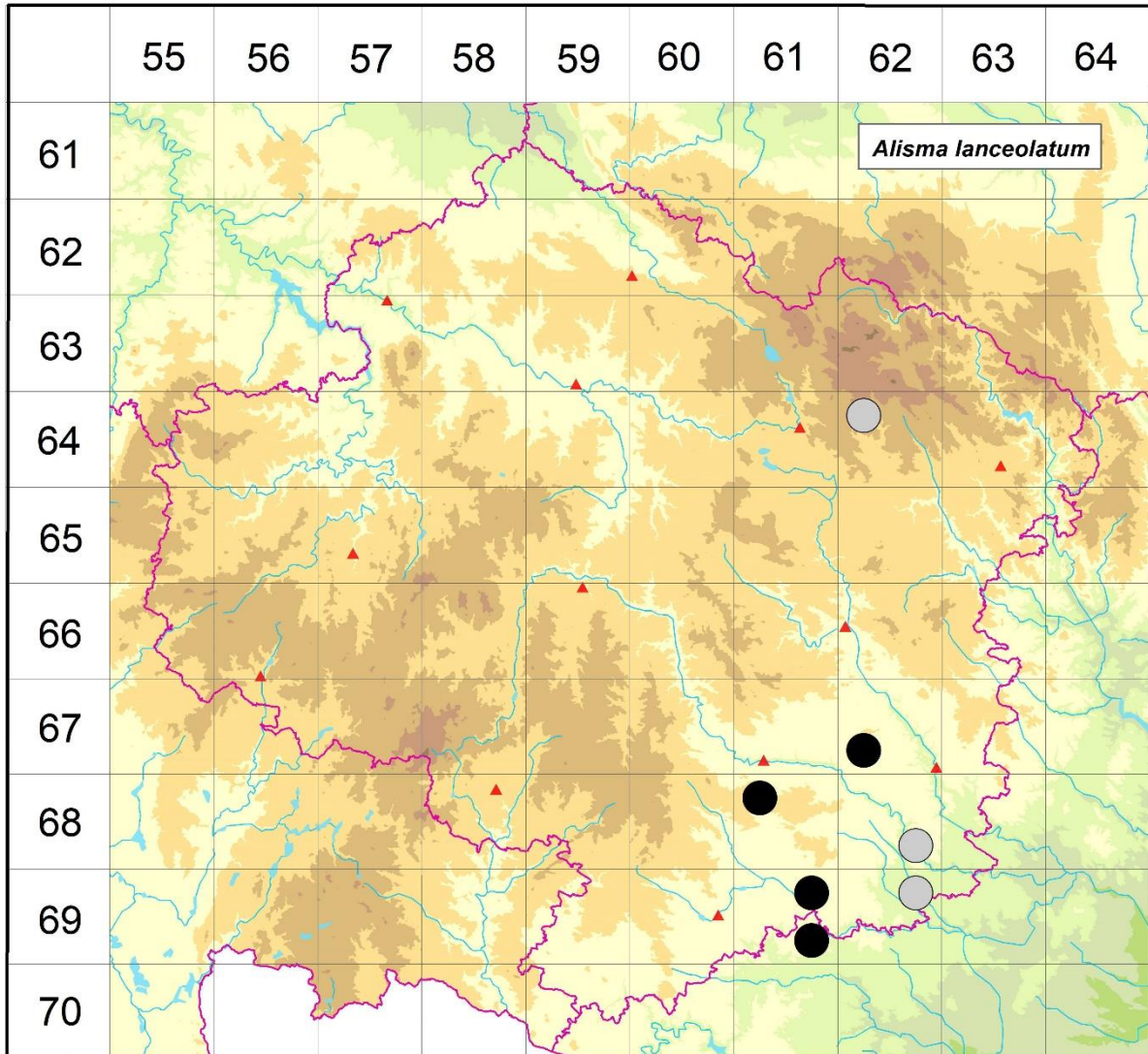


Rozšíření *Alisma lanceolatum* na Vysočině

Červená kniha květeny Vysočiny

Čech L., Ekrt L., Ekrtová E., Juříčka J. & Jelínková J.

Vytvořeno: 2019-07-26



- 1 = historický výskyt do r. 2000
- 2 = recentní výskyt od roku 2000 (včetně)
- 3 = nepůvodní výskyt

- 6462a 1 Nové Město na Moravě (Schenk 1925 BRNM)
- 6762c 2 Pozďatín: tůň naproti hájence přes silnici Pozďatín - Pyšel (Houzarová 2008 ZMT)
- 6861a 2 Slavice: Bývalý lom na okraji lesa Terůvky SSZ obce (Jičínský 1952 ZMT, Houzarová 2003 NDOP); Petrůvky: r. Smutný (Houzarová 2003)
- 6862d 1 Popůvky: tůň u Sedleckého dvora (Kühn 1994 in Kühn & Tlusták 1998)
- 6961b 2 Příklad: údolí Rokytne, příkop na SZ okraji obce (Houzarová 2007 ZMT)
- 6961d 2 Pulkov: údolí Rokytne mezi Pulkovským mlýnem a chatou Liborka (Vymyslický, Bureš 2011 in Grulich 2014)
- 6962b 1 Lipňany u Skryjí: louka v aluvii Olešné nad silnicí Rouchovany - Heřmanice (Ondráčková 1976 ZMT)

Zdrojová data:

ČNFD: Česká národní fytoecnologická databáze (spravována Ústavem botaniky a zoologie Přírodovědecké fakulty Masarykovy univerzity Brno)

NDOP: nálezová databáze ochrany přírody (spravována Agenturou ochrany přírody a krajiny ČR)

Pladias: databáze výskytu druhů projektu Pladias BÚ AV ČR v Průhonicích (Wild et al. 2019)

Zkratky veřejných herbářů jsou uvedeny dle Index Herbariorum (Thiers 2018)

Citovaná literatura – viz Bibliografie projektu (<http://www.prirodavysociny.cz/cs/38/cevnate-rostliny>)