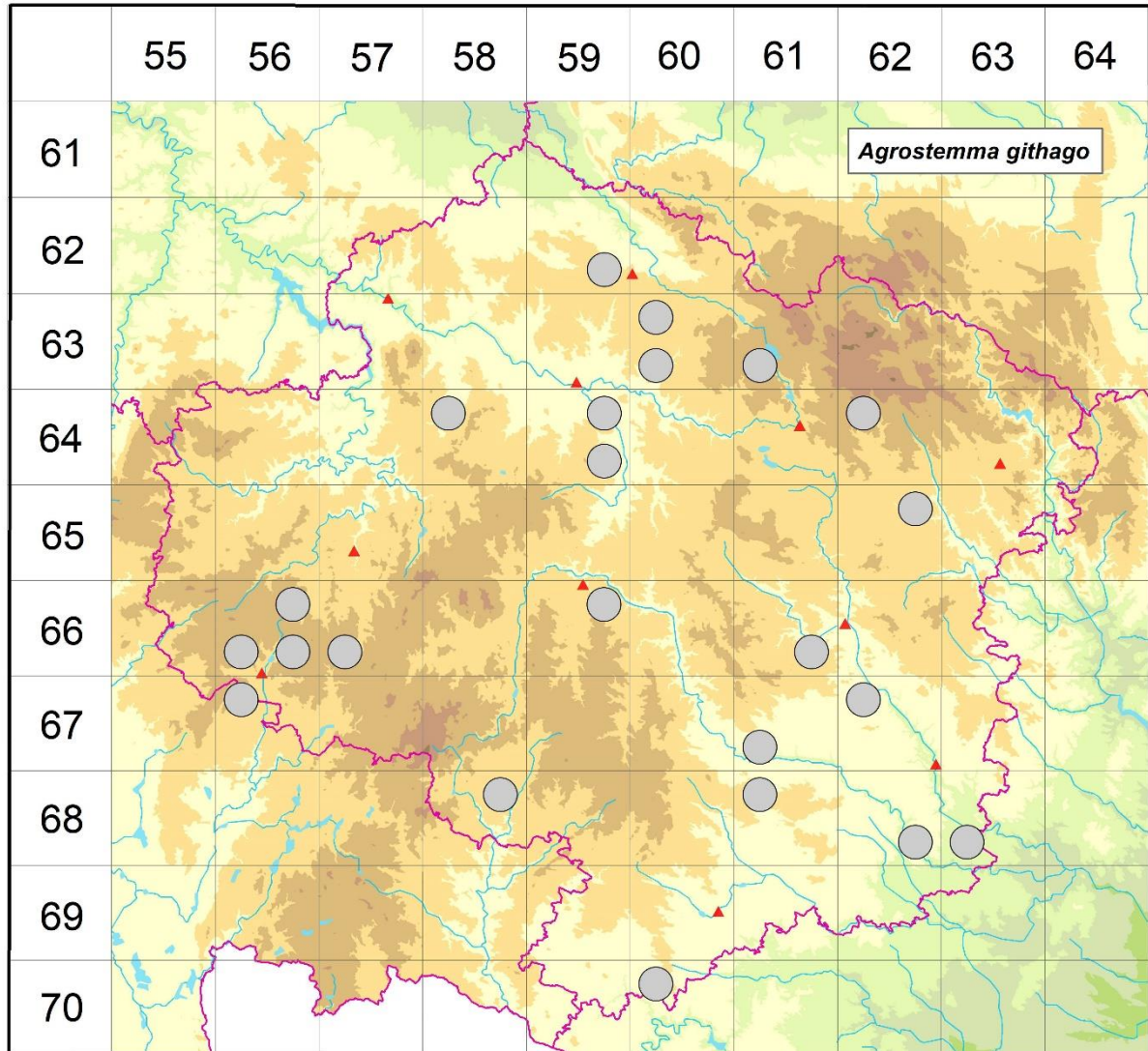


Rozšíření *Agrostemma githago* na Vysočině

Červená kniha květeny Vysočiny

Čech L., Ekrt L., Ekrtová E., Juříčka J. & Jelínková J.

Vytvořeno: 2019-06-07



- 1 = historický výskyt do r. 2000
- 2 = recentní výskyt od roku 2000 (včetně)
- 3 = nepůvodní výskyt

6259d	1	mezi N. Vsi a Chotěboří (Hadač 1971 in Kučerová 1994)
6360a	1	Jitkov u Č. Bělé (v r. 1923 in Anonymus 1936–1945)
6360c	1	Samotín, Cibotín u Č. Bělé (v r. 1923 in Anonymus 1936–1945), Česká Bělá v r. 1954 (Štefánek in Houfek 1976)
6361c	1	v polích u Račína (v r. 1923 in Anonymus 1936–1945)
6458a	1	Budíkov: pole u lesa Coukov (Čábera 1941 MJ), Kejžlice: v žitném poli v r. 1951 (Čábera in Houfek 1976)
6459b	1	Baštínov: ozim (Schwarzel 1863 MJ, 1867 MJ, 1872 MJ), Rosenmuhle (Schwarzel 1871 MJ)
6459d	1	Šlapanov: ozim u Šlapanova (Stránský 1874 MJ)

- 6462a 1 Nové Město n. Mor.: mezi obilím zcela obyčejný plevel (Havelka 1896)
- 6562b 1 Dolní Bobrová, Radešín (Iltis 1911)
- 6656b 1 Drahoňov v r. 1939 (Nováček 1951)
- 6656c 1 okr. Kamenice nad Lipou: v obilí dříve hojnější, nyní roztroušený (Nováček 1948)
- 6656d 1 Babín (Nováček 1951), v obilí u dvora Wildmanka při cestě Kamenice n.L. - Pravíkov (Nováček 1939 in Čábera 1969)
- 6657c 1 žitné pole u Částrova (Čábera 1969), Častrov (Nováček 1951)
- 6659b 1 Jihlava: středověká semena ve výkopu v Židovské ulici v obci (Kühn 1991), Jihlavsko: v obilí na polích ob. (Pokorný 1852)
- 6661d 1 u Oslavice (okr. V. Meziříčí) v směsce oves-vikev (Hruby 1923)
- 6756a 1 Kamenice nad Lipou: na stráních u rybníka Kalich, v r. 1939 (Nováček 1951)
- 6761c 1 více lokalit v okolí obce Třebíč, Poušov (Uličný 1898 ZMT, Zeibert 1909 ZMT, Jičínský 1910 ZMT)
- 6762a 1 Hádky mezi Kamennou a Budišovem (j. od Velk. Meziříčí) v. vz. v jetelišti (Hruby 1923)
- 6858b 1 Teltsch [=Telč] (Wohlmann 1854 herb. zámek Telč)
- 6861a 1 Třebíč: na poli u Kracovic (Jičínský 1925 ZMT)
- 6862d 1 Kramolín (Suza 1928)
- 6863c 1 více lokalit v okolí obce Mohelno, údolí Jihlavy: hadcová step (Suza 1928, Dvořák 1930-1944 ZMT)
- 7060a 1 Malý Dešov (Anonymus 1970 in Runkasová 2008)

Zdrojová data:

ČNFD: Česká národní fytoecnologická databáze (spravována Ústavem botaniky a zoologie Přírodovědecké fakulty Masarykovy univerzity Brno)

NDOP: nálezořová databáze ochrany přírody (spravována Agenturou ochrany přírody a krajiny ČR)

Pladias: databáze výskytu druhů projektu Pladias BÚ AV ČR v Průhonicích (Wild et al. 2019)

Zkratky veřejných herbářů jsou uvedeny dle Index Herbariorum (Thiers 2018)

Citovaná literatura – viz Bibliografie projektu (<http://www.prirodavysociny.cz/cs/38/cevnate-rostliny>)