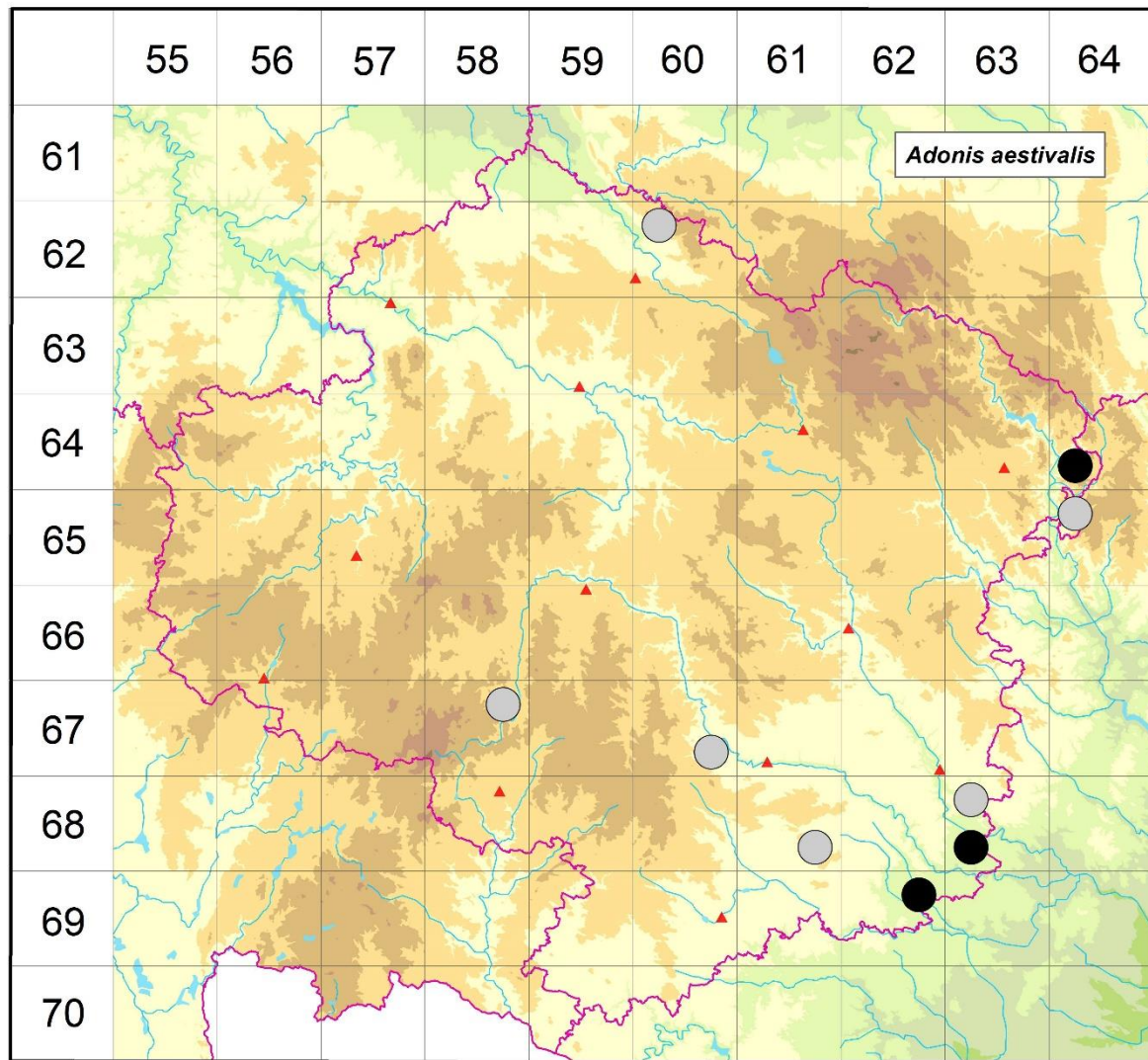


Rozšíření *Adonis aestivalis* na Vysočině

## Červená kniha květeny Vysočiny

Čech L., Ekrt L., Ekrtová E., Juříčka J. & Jelínková J.

Vytvořeno: 2019-06-07



- 1 = historický výskyt do r. 2000
- 2 = recentní výskyt od roku 2000 (včetně)
- 3 = nepůvodní výskyt

- |       |   |  |
|-------|---|--|
| 6260a | 1 | Jeníkovec u Malče: opuková stráň nad silnicí do Předboře (Hadač et al. 1994)   |
| 6464c | 2 | Koroužné: NPP Švařec (Krausová 1985, Lysák 2005)   |
| 6564a | 1 | Chlébské: PP Údolí Chlébského potoka (Grüll 1984)  |
| 6758b | 1 | Třešť (Švarc 1970 MJ)  |
| 6760d | 1 | Třebíč: na náspu vedle silnice u Stařečského nádraží (Jičínský 1922 ZMT)   |
| 6861d | 1 | Jaroměřice nad Rokytnou (Kalášek 1928 ZMT)   |
| 6863a | 1 | Březník: na polích (Jičínský 1922 ZMT)   |
| 6863c | 2 | Lhánice (Ondráčková 1983 ZMT), Mohelno: pole u stepi (Čech 2004 ZMT), step (not. Čech 2004), NPR Mohelenská hadcová step (Houzarová 2000, 2003 ZMT, Čech 2004) |

ZMT, Unar 1996, Staňková 2001 NDOP, Kropáč 2006), Biskoupky: pole mezi PP Kozének a PP Biskoupský kopec (Lososová 2001 ČNFD)  
6962b 2 Rouchovany: u Krajiny (not. Čech 2011)

Zdrojová data:

ČNFD: Česká národní fytoecnologická databáze (spravována Ústavem botaniky a zoologie Přírodovědecké fakulty Masarykovy univerzity Brno)

NDOP: nálezová databáze ochrany přírody (spravována Agenturou ochrany přírody a krajiny ČR)

Pladias: databáze výskytu druhů projektu Pladias BÚ AV ČR v Průhonicích (Wild et al. 2019)

Zkratky veřejných herbářů jsou uvedeny dle Index Herbariorum (Thiers 2018)

Citovaná literatura – viz Bibliografie projektu (<http://www.prirodavysociny.cz/cs/38/cevnate-rostliny>)