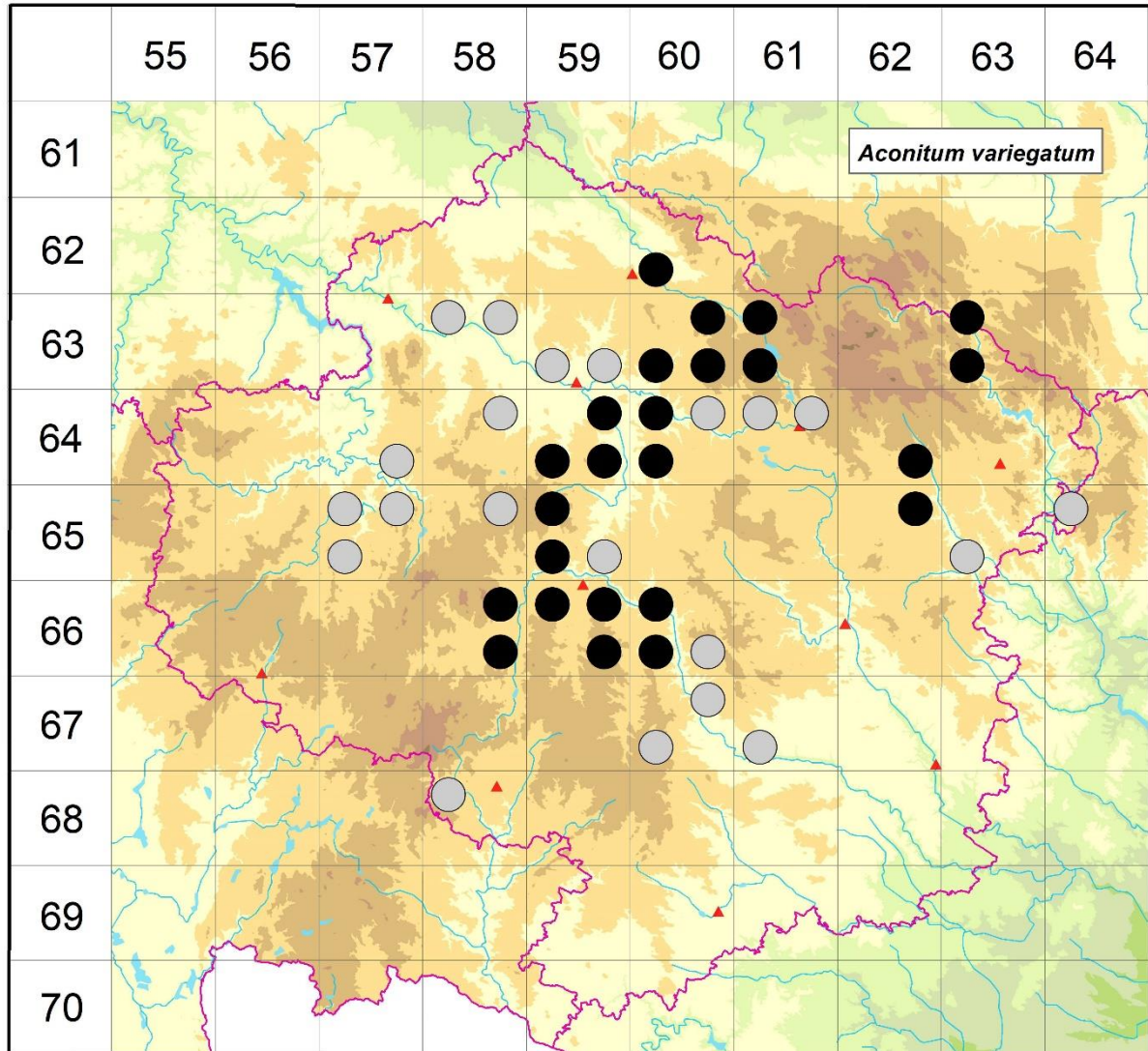


Rozšíření *Aconitum variegatum* na Vysočině

**Červená kniha květeny Vysočiny**

Čech L., Ekrt L., Ekrtová E., Juříčka J. & Jelínková J.

Vytvořeno: 2019-06-07



- 1 = historický výskyt do r. 2000
- 2 = recentní výskyt od roku 2000 (včetně)
- 3 = nepůvodní výskyt

- 6260c 2 Dolní Sokolovec: niva Doubravy (Jirásek 1993 in Hadač et al. 1994, Jirásek 1998), Libice n. D.: u Doubravy (Jirásek 1993 in Hadač et al. 1994, Jirásek 1998, not. Čech 1994-2008)
- 6358a 1 Trpišovice: Stvořidla (Faltys 1983, not. Čech 1995)
- 6358b 1 Služátky (Faltys 1989 NDOP)
- 6359c 1 6359c (Faltys 1990)
- 6359d 1 Havlíčkův Brod: lesnatá stráň nad řekou Sázavou proti závodu Plastimat (Parkán 1978 in Růžička 1968-2011)
- 6360b 2 Staré Ransko (not. Čech 1992-2014, Hájek 1999 in Faltys in litt.), Ranská jezírka (not. Čech 1998, Juříčka 2007 MJ), NPR Ransko (Sádecký 1973 MJ, Faltys 1985, not. Růžička 1997, Růžička 1999)

- 6360c 2 okraj keřnaté stráně u Borovského potoka nedaleko Macourova (Štefánek 1961 in Augustinová 1982), Stříbrné hory: u Sázavy (not. Čech 2001)
- 6360d 2 Havlíčkova Borová (Dvořáčková 2001 NDOP)
- 6361a 2 Staré Ransko (Lysák 2001 NDOP)
- 6361c 2 Račín (Mikolášková 2003 NDOP)
- 6363a 2 Borovnice: podél Svratky (Hlušítková 1971, Lysák 2003 NDOP)
- 6363c 2 Jimramov, Sedliště u J., Trhonice: několik lokalit (Hlušítková 1971, Lysák 2003 NDOP, not. Čech 2004-2009)
- 6457d 1 Sedlice: na břehu potoka u Velké přehrady (Jiřík in Čábera 1969), Kletečná: pobřežní křoviny u mlýna Milotice [Hrobský mlýn] na Želivce (Čábera 1969)
- 6458b 1 6458b (Faltys 1990)
- 6459b 2 Bartoušov, Vysoká (Špínar 2001 NDOP), Baštínov: více lokalit (Schwarzel 1867 MJ, Schwarzel 1870 MJ, 1871 MJ), Havlíčkův Brod: břeh Šlapanky (Čech 1997 in Čech 2003), Rosendorf (Schwarzel 1863 MJ), Šlapanov (Bureš 1987 MJ)
- 6459c 2 Štoky (not. Čech 1998, Dvořáčková 2001 NDOP)
- 6459d 2 Dolní Věžnice, Šlapanov (Špínar 2000-2002 NDOP), Šlapanov: skalka k Věžnici (not. Čech 2002, Juříčka 2009 MJ)
- 6460a 2 Dlouhá Ves, Stříbrné Hory, Utín (Šafařová 2007 NDOP, Špínar 2003 NDOP)
- 6460b 1 Přibyslav: u zříceniny Ronova (Vítoušek 1884 BRNU in Škarvadová 1996, Vítoušek 1890 BRNU in Škarvadová 1996)
- 6460c 2 Dolní Věžnice, Horní Věžnice (Špínar 2002 NDOP)
- 6461a 1 na Rozštípené skále (Havelka 1896), Hamry nad Sázavou (Sádecký 1973 MJ)
- 6461b 1 ve světlých hájích, na stráních a u potoků; u Žďáru při Moučkově potoku [potok Staviště] (Havelka 1896, Sádecký 1973)
- 6462d 2 Olešná n. M. (Čáp 1981 NDOP, not. Čech 2009)
- 6557a 1 Pobistryce: u říčky Bělé (Čábera 1963 MJ)
- 6557b 1 Kojčice: v křovinách u řeky Hejlovky (Jiřík in Čábera 1969)
- 6557c 1 Radětín: v listnatém lese při humpolecké silnici (Jiřík in Čábera 1969)
- 6558b 1 Šimanov: Hejnický potok (Řepka & Lustyk 1995)
- 6559a 2 Štoky: více lokalit (not. Dvořáčková 1998 in Dvořáčková 2000, Dvořáčková 2001, not. Čech 2007)
- 6559c 2 Jihlava: Zaječí skok (Dvořák 1915 ZMT, Rivola 1971 NDOP, Růžička 1976 MJ, Růžička 1987c, not. Čech 1994-2014, Dvořáčková 2002 NDOP, Hrouda 2005 in Čech et al. 2006, Berka 2007 NDOP), Rantířov: pod tratí (Čech 2008 MJ), Plandry: břeh řeky Jihlavy (Charvátová 2001 MJ), Plandry, Staré Hory (Dvořáčková 2002 NDOP)
- 6559d 1 Helenín: více lokalit (Pokorný 1852, Ambrož 1930, Růžička 1965 MJ, Zlámálík 1971 MJ, Růžička 1994 MJ), Zlatá studánka (not. Čech 1995)
- 6562b 2 Zvole n. P.: U Šiklova mlýna (not. Čech 2009)
- 6563c 1 Strážek (Čáp 1981 NDOP)
- 6564a 1 Štěpánov n. Svrat.: údolí Hodonínky (Šilhanová & Unar 1995)
- 6658b 2 Dolní Cerekev (not. Růžička 1996), Dvorce, Pekelské údolí (Dvořáčková 2003 MJ), Kostelec: více lokalit (Nováková 1978 MJ, Šedivá-Nováková & Dvořák 1983, Růžička 1996 MJ, Růžička et al. 1997)
- 6658d 2 Kostelec u J.: Špilberk (Čech 1996 herb. Čech, Lippl 2005 in Čech et al. 2006), Salavice, Jezdovice: více lokalit u Třeštského potoka (not. Čech 1996-1998, not. Růžička 1996, Růžička et al. 1997, Ekrť 2009 MJ)
- 6659a 2 Dvorce (Růžička 1986 MJ, Růžička 1986 in Růžička et al. 1997), Kostelec u J.: u tábora (not. Čech 1994), u potoka (not. Čech 2008), Rantířov: Vlčí jámy (not. Čech 2006), Popice: Popický rybník (Ekrťová et al. 2015c)
- 6659b 2 Kosov: více lokalit (not. Čech 1998, Zlámálík 1999, Zlámálík 2001)
- 6659d 2 Rosice, Uhřínovice (Zlámálík 2004 NDOP)
- 6660a 2 Luka nad Jihlavou (Zlámálík 2003 NDOP), Svatoslav: Bílá skála (not. Čech 2008)
- 6660c 2 Brtnice: údolí Brtničky (Dvořák 1933 ZMT, Jičínský 1933 ZMT), Malé: řada záznamů z údolí Brtnice (např. Milerová 1962 MJ, not. Růžička 1992, not. Růžička 1994,

- Růžička & Zlámalík 1997, Zlámalík 2001 NDOP, Berka 2007 NDOP, Ekrťová & Ekrť 2015c), Panská Lhota: Údolí Brtnice (not. Čech 1994, jistě i teď), Přímělkov (not. Růžička 1992), Střížov: údolí Brtnice (Zlámalík 1989 MJ, not. Růžička 1994, not. Růžička 1997, Chrtek 2005 in Čech et al. 2006)
- 6660d 1 Čechtín (Jičínský 1944 ZMT)
- 6760b 1 Chlum: údolí Leštinského potoka (Ondráčková 1991 ZMT)
- 6760c 1 Heraltice (Jičínský 1934 ZMT, Houzarová 1989 ZMT)
- 6761c 1 Třebíč: údolí Jihlavy (Zavřel in Formánek 1887, Uličný 1897 ZMT, Zeibert 1909 ZMT, Jičínský 1931 ZMT)
- 6858a 1 u Borovné blíž Telče (Formánek 1887)

Zdrojová data:

ČNFD: Česká národní fytoocenologická databáze (spravována Ústavem botaniky a zoologie Přírodovědecké fakulty Masarykovy univerzity Brno)

NDOP: nálezová databáze ochrany přírody (spravována Agenturou ochrany přírody a krajiny ČR)

Pladias: databáze výskytu druhů projektu Pladias BÚ AV ČR v Průhonicích (Wild et al. 2019)

Zkratky veřejných herbářů jsou uvedeny dle Index Herbariorum (Thiers 2018)

Citovaná literatura – viz Bibliografie projektu (<http://www.prirodavysociny.cz/cs/38/cevnete-rostliny>)