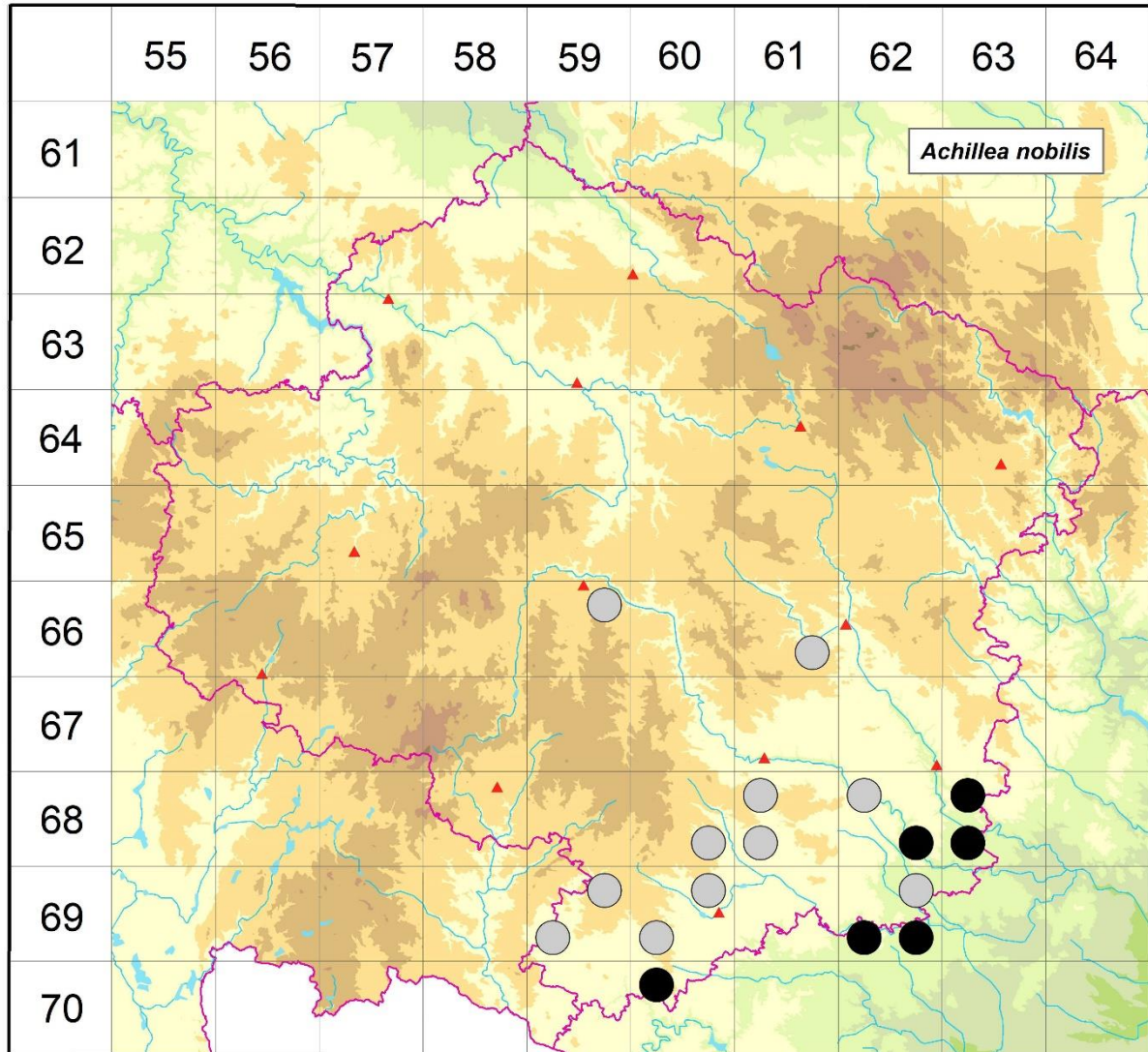


Rozšíření *Achillea nobilis* na Vysočině

**Červená kniha květeny Vysočiny**

Čech L., Ekrt L., Ekrtová E., Juříčka J. & Jelínková J.

Vytvořeno: 2019-06-07



- 1 = historický výskyt do r. 2000
- 2 = recentní výskyt od roku 2000 (včetně)
- 3 = nepůvodní výskyt

- |       |   |  |
|-------|---|--|
| 6659b | 1 | Flora von Iglau, Hinter Sachsenthal [=Sasov] (Pokorny 1852, též Pokorny s. d. W, rev. J. Danihelka)                      |
| 6661d | 1 | Velké Meziříčí. Balinské údolí u V. M (Malý 1990 BRNU, rev. J. Danihelka)  |
| 6860d | 1 | Mor. Budějovice: kopec "Tašky" u Babic, Třebíč: u Šebkovic (Suza 1932 BRNU, rev. J. Danihelka)                           |
| 6861a | 1 | Slavice: Hošťanka, na kopci (Krajina 1912 PRC, rev. J. Danihelka)  |
| 6861c | 1 | Výčapy: v údolí Štěpánovického potoka až po silnici Výčapy-Ratibořice (Suza 1932, též Suza 1932 BRNU, rev. J. Danihelka) |
| 6862a | 1 | Koněšín: údolí Jihlavy u Koněšínského mlýna (Zavřel 1880, též Zavřel 1879-1882 OP, PRC, BRNU, BRNM, rev. J. Danihelka)   |

- 6862d 2 Kramolín (Ondráčková 1965-1972 ZMT, Řepka 1994 ZMT, Řepka et al. in Koblížek et al. 1998, Čech 2002 ZMT, Čech 2003 NDOP), širší okolí obce Mohelno (Ondráčková 1972 ZMT, Řepka 1994 ZMT, Řepka et al. in Koblížek et al. 1998, not. Čech 2005, Čech 2011 in Grulich in litt), Škrabuška (not. Čech 2002)
- 6863a 2 např. Kuroslepy: PR Údolí Oslavy a Chvojnice (Sutorý 1977 BRNM, Ekrt et al. 2014), Sedlec u N.n.O.: Vyhlička (not. Čech 2005)
- 6863c 2 řada lokalit např. Ketkovice : zřícenina Ketkovického hradu (Ekrt 2013 MJ), Kuroslepy (v r. 1994 Chytrý & Vicherek 1996, not. Čech 2009, Ekrt et al. 2014), Lhánice (Suza 1930, Chytrý & Horák 1997, Čech 2001 MJ), Mohelno: Staré hory (Řepka et al. in Koblížek et al. 1998), Senorady (Řepka 1994 ZMT, Dvořák 1922), Velká skála (not. Čech 2002, Grulich 2011 in Grulich in litt.)
- 6959b 1 Budkau [=Budkov] bei Jamnitz (Oborny 1879 PRC, rev. J. Danihelka)
- 6959c 1 Jamnitz [=Jemnice] (Wessely 1841 BRNM, rev. J. Danihelka)
- 6960b 1 Datschitz: sonnige Holzschläge u. Waldränder bei Lessonitz (Přední kopec) u. St.-Veit-Berg b. M. Budwitz (Hruby 1925 BRNM, rev. J. Danihelka)
- 6960c 1 Moravské Budějovice-Jackov: lom na Kosové, 1,45 km ZSZ žel. stanice v obci zastávky Jackov - suťový svah lomu (Šmarda 1996 ZMT, rev. J. Danihelka)
- 6962b 1 M. Kromau: aufgelassener Acker beim Borůvka-Waldrande nächst Rouchovan (Hruby 1927 BRNU, rev. J. Danihelka), Rouchovany: v údolí Rouchovanky (Šmarda 1942 BRNM, rev. J. Danihelka)
- 6962c 2 např. Biskupice, Litovany, Přešovice (v r. 1993 Sutorý & Ondráčková in Koblížek et al. 1998, Řepka et al. in Koblížek et al. 1998), Litovany: Pod čihadlem (not. Čech 2003), Přešovice (Růžička 1990 MJ, not. Čech 2003, 2007, Grulich 2011 in Grulich in litt.)
- 6962d 2 Šemíkovice, Tavíkovice: více lokalit (v r. 1993 Sutorý & Ondráčková in Koblížek et al. 1998, Řepka et al. in Koblížek et al. 1998, not. Čech 2003-2011, Grulich, Kaplan 2011 in Grulich in litt., Juřička 2011, not. Ekrt & Ekrtová 2016)
- 7060a 2 Dešov: horní konec zmoliny pod Dašovam (Hrabětová 1954 BRNU), údolí Želetavky (Suza 1933-1934, Šmarda 2003 NDOP, not. Čech 2005, Filippov 2014 NDOP), více lokalit v okolí obce Police (Suza 1933-1934)

#### Zdrojová data:

ČNFD: Česká národní fytoecnologická databáze (spravována Ústavem botaniky a zoologie Přírodovědecké fakulty Masarykovy univerzity Brno)

NDOP: nálezová databáze ochrany přírody (spravována Agenturou ochrany přírody a krajiny ČR)

Pladias: databáze výskytu druhů projektu Pladias BÚ AV ČR v Průhonicích (Wild et al. 2019)

Zkratky veřejných herbářů jsou uvedeny dle Index Herbariorum (Thiers 2018)

Citovaná literatura – viz Bibliografie projektu (<http://www.prirodavysociny.cz/cs/38/cevnate-rostliny>)