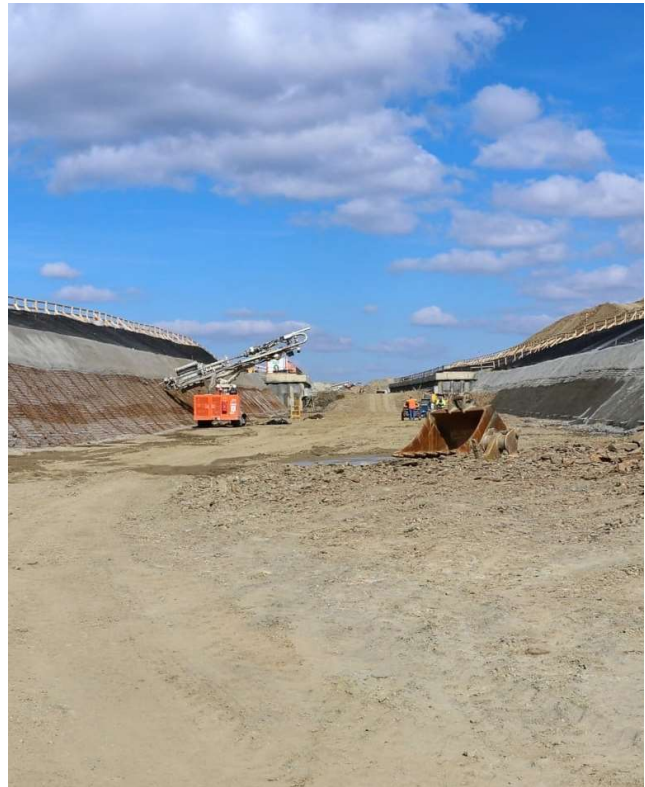

Mapování chráněných druhů živočichů na lokalitách ohrožených výstavbou vysokorychlostní trati na Vysočině

Petra Hulvová, Ivo Hertl & Marek Kyselica

2023





Pobočka České společnosti ornitologické na Vysočině

Hybrálecká 13, 586 01 Jihlava, IČO 75107988

www.prirodavysociny.cz

Mapování chráněných druhů živočichů na lokalitách ohrožených výstavbou vysokorychlostní trati na Vysočině

Mgr. Petra Hulvová, Ing. Ivo Hertl & Marek Kyselica

2023

Obsah

1. Úvod	3
2. Metodika.....	3
3. Výsledky.....	5
4. Zhodnocení přínosu studie	42
5. Fotodokumentace	44

Kontakt: Petra Hulvová - petra.hlavacova@seznam.cz

Tento projekt č. 132310 byl v roce 2023 finančně podpořen programem Ochrana biodiverzity, což je národní program Českého svazu ochránců přírody financovaný Ministerstvem životního prostředí ČR a státním podnikem Lesy České republiky. Děkujeme.



Ministerstvo životního prostředí
České republiky



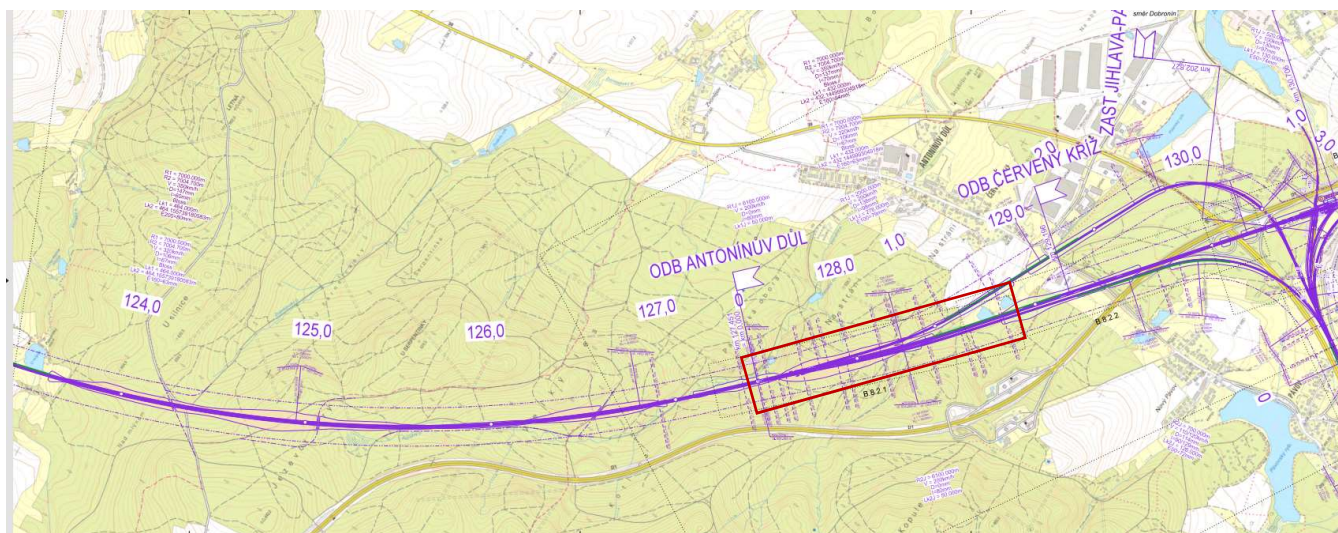
1. Úvod

Vysokorychlostní trať (VRT) v České republice je projekt, který je v současné době vládou plně podporován. Trasa je rozdělena do řady úseků, které jsou posuzovány samostatně, na některých (např. VRT Jižní Morava) se proces hodnocení EIA blíží ke konci a v roce 2024 se plánují odkupy pozemků. Na jiných úsecích ještě proces EIA ani nezačal. Předložená studie se zabývá mapováním chráněných druhů v úseku VRT Vysočina II. fáze. Plánovaná trasa v tomto úseku prochází přes řadu přírodně hodnotných lokalit, které nejsou zařazeny mezi zvláště chráněná území. Jedná se například o mokřadní biotopy s tůněmi, rozsáhlé rákosiny, staré viničné terasy, údolí potoků s douphými vrbami, lesy se skalními výchozy nebo i polní krajina, kde hospodaří zemědělci s ohledem na volně žijící druhy. To jsou místa, kde žije řada zvláště chráněných druhů (ZCHD) obratlovců, které jsou přímo ohroženy plánovanou výstavbou VRT. Jelikož trať povede výhradně volnou krajinou, bude její dopad na volně žijící druhy významný, srovnatelný s dálnicí. Bohužel nový stavební zákon prakticky vylučuje zapojení veřejnosti i nevládních organizací do povoloovacího procesu, na vyjádření orgánů ochrany přírody jsou zkrácené lhůty. To vše vede k rychlému prosazení záměru na úkor chráněných druhů. Studie si klade za cíl zmapovat na vybraných úsecích zvláště chráněné druhy obojživelníků, ptáků a netopýrů a zhodnotit možné vlivy výstavby VRT na ZCHD. Studie bude poskytnuta jak orgánům ochrany přírody, tak i dotčeným obcím, které ji mohou využít např. k námitkám při aktualizacích zásad územního rozvoje v souvislosti s plánovanou výstavbou trati.

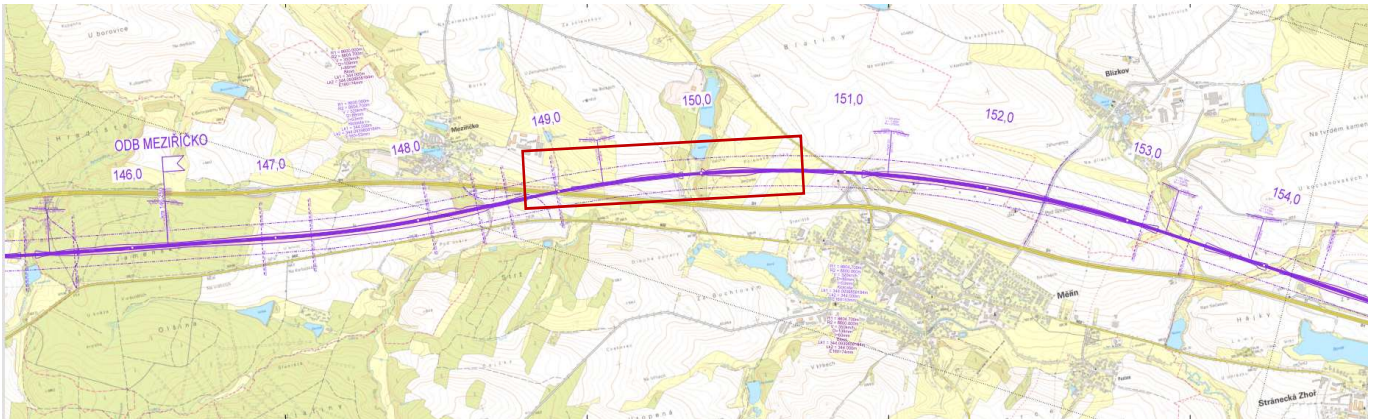
2. Metodika

Terénní práce probíhaly od začátku května do konce září 2023 na lokalitách vyznačených na obr. 1 – 4 se zaměřením zejména na výskyt zvláště chráněných druhů obojživelníků, ptáků a netopýrů. Metodiky průzkumu jsou uvedeny pro jednotlivé skupiny živočichů zvláště. Pokud byl během kontroly (náhodně) zaznamenán i jiný zvláště chráněný druh, byl také zadán do Nálezové databáze ochrany přírody (NDOP) a v rámci studie byly i pro něj popsány možné vlivy výstavby VRT.

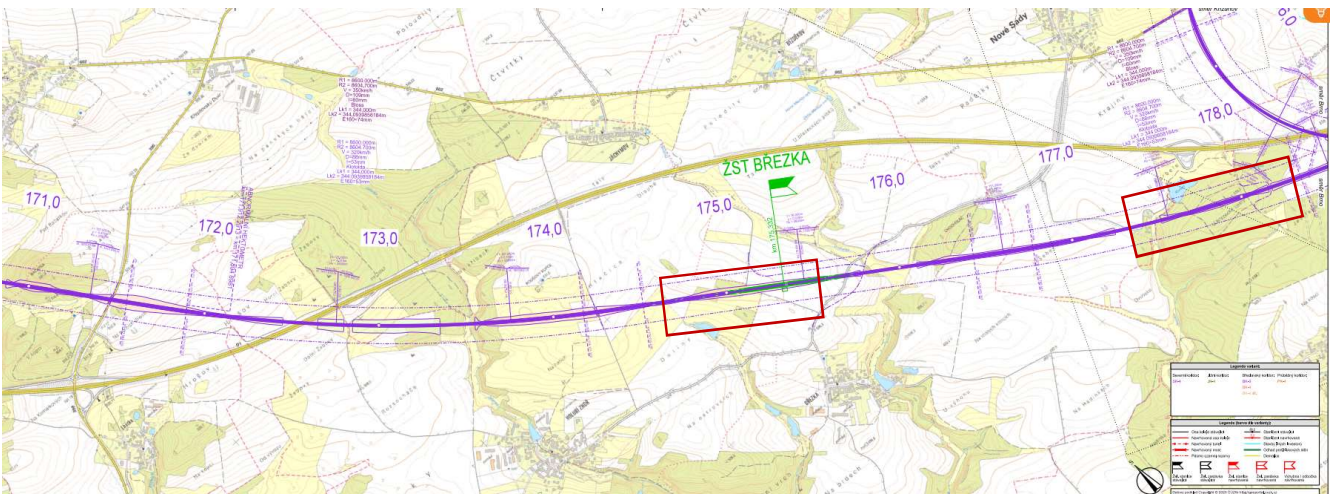
Obr. 1: Antnínův Důl.



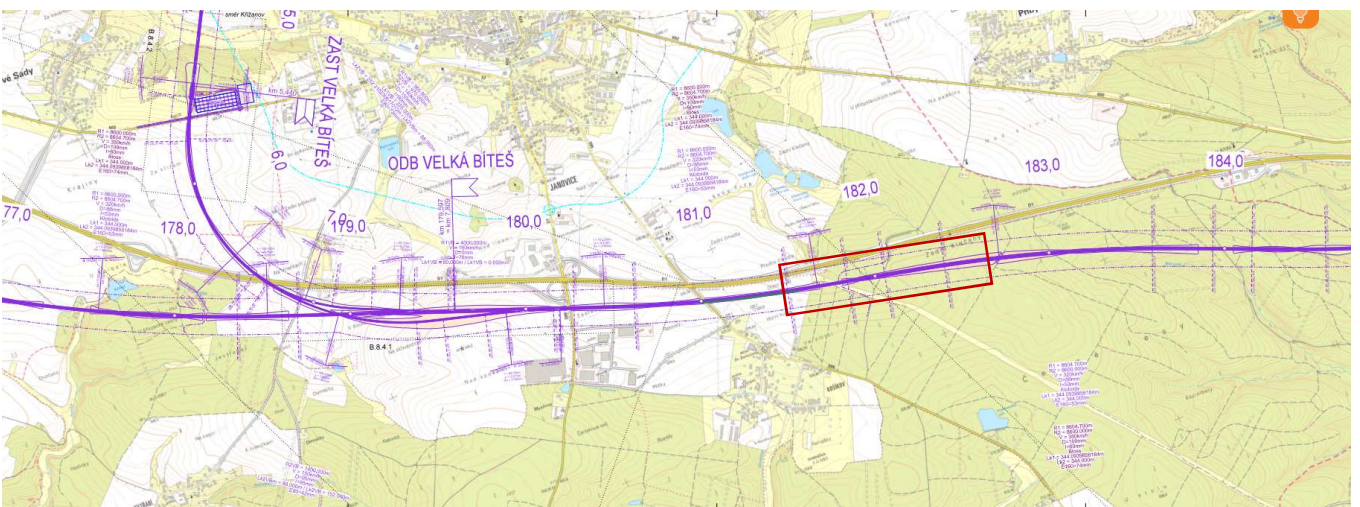
Obr. 2: Měřín.



Obr. 3: Březka a Jestřabec.



Obr. 4: Velká Bíteš.



Obojživelníci: Litorály tůní, rybníků a potoků byly intenzivně proloveny pomocí odchytové sítě. Každá lokalita byla navštívena i v noci pro akustické zaznamenání hlasů žab. Průzkum probíhal během měsíců dubna až června.

Ptáci: Průzkum probíhal během hnízdního období (od dubna do konce června). Všechny lokality byly kontrolovány minimálně 2x pomocí přímých pochůzek pozorováním a posloucháním ptačích hlasů. Na všech lokalitách proběhla i noční kontrola (na většině jsme trávili celou noc) pro zaznamenání nočních druhů ptáků.

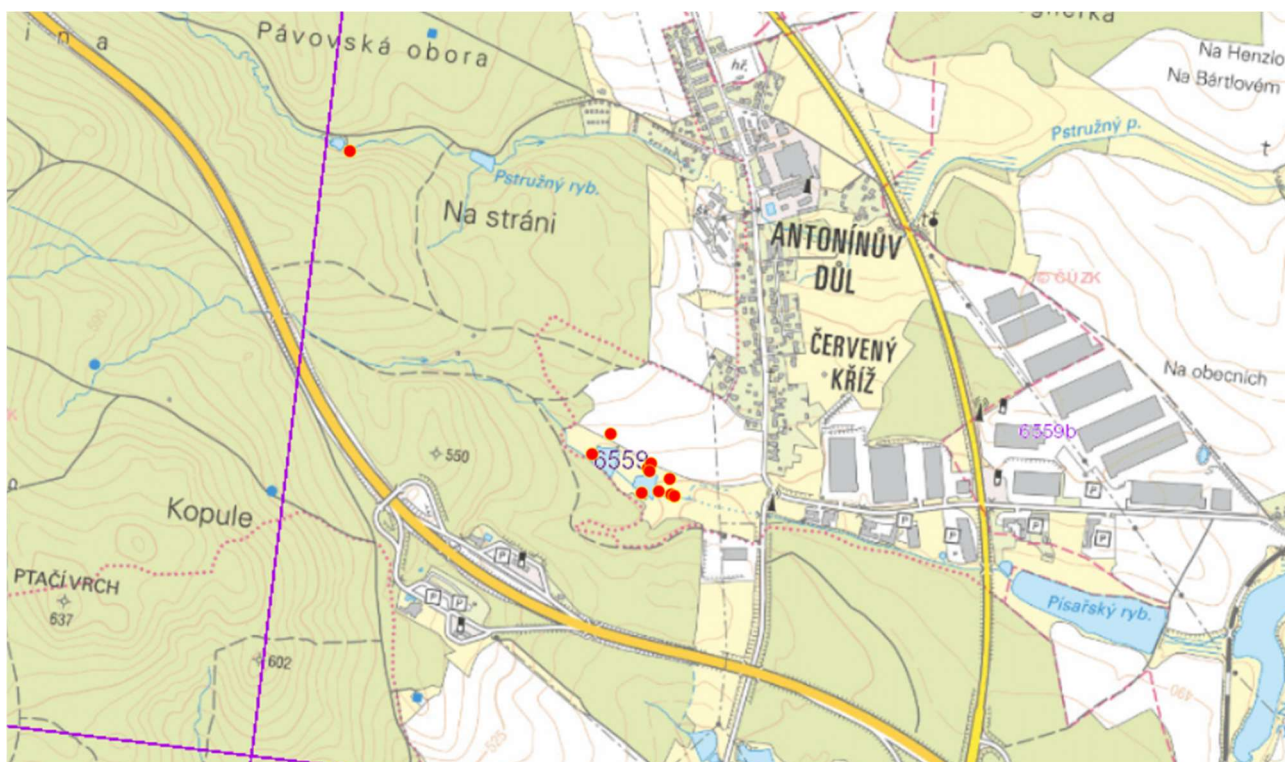
Netopýři: Na lokalitách byly během sezony (červen-září) instalovány nahrávací zařízení (SM3 bat a audiomoth) na vhodných místech (v blízkosti doupných stromů, v blízkosti vody nebo skal) po dobu minimálně jedné noci a následně byly nahrávky analyzovány pomocí programu Kaleidoscope s následnou kontrolou a manuálním určením, případně přeurčením chybně determinovaných druhů.

U všech zjištěných ZCHD na jednotlivých lokalitách byl popsán možný vliv výstavby VRT na místní populaci. Jelikož jsme neměli k dispozici konkrétní detaily výstavby na jednotlivých místech (např. jakých rozměrů budou mosty přes vodní toky, jak vysoké budou násypy nebo zářezy v terénu, kde bude vedeno oplocení, jaké konkrétní stromy budou káceny atd.) je popis vlivu hodnocen jako **možný**. Tedy k jakému vlivu by mohlo za některých okolností docházet (např. u netopýřů v případech, kdy byly zaznamenány velké koncentrace některých druhů se silnou vazbou na lokalitu, a s předpokladem výskytu mateřských kolonií, je zmíněn vliv: pravděpodobný zánik populace). Veškeré záznamy byly zadány do Nálezové databáze ochrany přírody AOPK ČR (NDOP).

3. Výsledky

A) Lokalita Antonínův Důl

Obr. 4: Mapa lokality.



Celkový seznam druhů zjištěných na lokalitě během studie:

Druh		Lokalita	Dat.	N	E	ID	Autor	Poznámka
netopýr hvízdavý	<i>Pipistrellus pipistrellus</i>	Červený Kříž	25.06.2023	49,45867	15,5951	1122051	P. Hulvová	6 analyzovaných nahrávek - manuálně kontrolováno
netopýr hvízdavý	<i>Pipistrellus pipistrellus</i>	Červený Kříž	25.06.2023	49,45794	15,5978	1122045	P. Hulvová	81 analyzovaných nahrávek - manuálně kontrolováno
netopýr nejmenší	<i>Pipistrellus pygmaeus</i>	Červený Kříž	25.06.2023	49,45867	15,5951	1122052	P. Hulvová	92 analyzovaných nahrávek - manuálně kontrolováno
netopýr parkový	<i>Pipistrellus nathusii</i>	Červený Kříž	25.06.2023	49,45867	15,5951	1122053	P. Hulvová	18 analyzovaných nahrávek - manuálně kontrolováno
netopýr parkový	<i>Pipistrellus nathusii</i>	Červený Kříž	25.06.2023	49,45794	15,5978	1122046	P. Hulvová	19 analyzovaných nahrávek - manuálně kontrolováno
netopýr rezavý	<i>Nyctalus noctula</i>	Červený Kříž	25.06.2023	49,45867	15,5951	1122055	P. Hulvová	110 analyzovaných nahrávek - manuálně kontrolováno
netopýr rezavý	<i>Nyctalus noctula</i>	Červený Kříž	25.06.2023	49,45794	15,5978	1122048	P. Hulvová	27 analyzovaných nahrávek - manuálně kontrolováno
netopýr severní	<i>Eptesicus nilssonii</i>	Červený Kříž	25.06.2023	49,45867	15,5951	1122057	P. Hulvová	131 analyzovaných nahrávek - manuálně kontrolováno
netopýr severní	<i>Eptesicus nilssonii</i>	Červený Kříž	25.06.2023	49,45794	15,5978	1122050	P. Hulvová	99 analyzovaných nahrávek - manuálně kontrolováno
netopýr stromový	<i>Nyctalus leisleri</i>	Červený Kříž	25.06.2023	49,45867	15,5951	1122054	P. Hulvová	19 analyzovaných nahrávek - manuálně kontrolováno
netopýr stromový	<i>Nyctalus leisleri</i>	Červený Kříž	25.06.2023	49,45794	15,5978	1122047	P. Hulvová	5 analyzovaných nahrávek - manuálně kontrolováno
netopýr vodní	<i>Myotis daubentonii</i>	Červený Kříž	25.06.2023	49,45867	15,5951	1122056	P. Hulvová	17 analyzovaných nahrávek - manuálně kontrolováno
netopýr vodní	<i>Myotis daubentonii</i>	Červený Kříž	25.06.2023	49,45794	15,5978	1122049	P. Hulvová	23 analyzovaných nahrávek - manuálně kontrolováno

Druh		Lokalita	Datum	N	E	ID	Autor
brhlík lesní	<i>Sitta europaea</i>	Červený Kříž	10.06.2023	49.460963	15.587959	12152357	M. Kyselica
brhlík lesní	<i>Sitta europaea</i>	Červený Kříž	24.06.2023	49.460672	15.589501	12194635	M. Kyselica
brhlík lesní	<i>Sitta europaea</i>	Červený Kříž	29.07.2023	49.461256	15.588817	12303242	M. Kyselica
brhlík lesní	<i>Sitta europaea</i>	Červený Kříž	11.08.2023	49.461507	15.588259	12347194	M. Kyselica
brhlík lesní	<i>Sitta europaea</i>	Červený Kříž	14.08.2023	49.462288	15.587959	12356865	M. Kyselica
brhlík lesní	<i>Sitta europaea</i>	Jihlava	01.06.2023	49,45924	15,5957	1013020	P. Hulvová
budníček menší	<i>Phylloscopus collybita</i>	Červený Kříž	10.06.2023	49.460963	15.587959	12152342	M. Kyselica
budníček menší	<i>Phylloscopus collybita</i>	Červený Kříž	24.06.2023	49.460672	15.589501	12194607	M. Kyselica
budníček menší	<i>Phylloscopus collybita</i>	Červený Kříž	29.07.2023	49.461256	15.588817	12303231	M. Kyselica
budníček menší	<i>Phylloscopus collybita</i>	Červený Kříž	11.08.2023	49.461507	15.588259	12347163	M. Kyselica
budníček menší	<i>Phylloscopus collybita</i>	Červený Kříž	14.08.2023	49.462288	15.587959	12356857	M. Kyselica
budníček menší	<i>Phylloscopus collybita</i>	Jihlava	01.06.2023	49,45924	15,5957	1013017	P. Hulvová
cvrčilka říční	<i>Locustella fluviatilis</i>	Jihlava	02.06.2023	49,45792	15,5983	1013031	P. Hulvová

cvrčilka zelená	<i>Locustella naevia</i>	Červený Kříž	24.06.2023	49.460672	15.589501	12194664	M. Kyselica
čáp černý	<i>Ciconia nigra</i>	Červený Kříž	24.06.2023	49.460672	15.589501	12194661	M. Kyselica
červenka obecná	<i>Erithacus rubecula</i>	Červený Kříž	10.06.2023	49.460963	15.587959	12152335	M. Kyselica
červenka obecná	<i>Erithacus rubecula</i>	Červený Kříž	24.06.2023	49.460672	15.589501	12194628	M. Kyselica
červenka obecná	<i>Erithacus rubecula</i>	Červený Kříž	11.08.2023	49.461507	15.588259	12347183	M. Kyselica
červenka obecná	<i>Erithacus rubecula</i>	Červený Kříž	14.08.2023	49.462288	15.587959	12356874	M. Kyselica
červenka obecná	<i>Erithacus rubecula</i>	Jihlava	01.06.2023	49,45787	15,5985	1044930	P. Hulvová
červenka obecná	<i>Erithacus rubecula</i>	Jihlava	01.06.2023	49,45924	15,5957	1013014	P. Hulvová
červenka obecná	<i>Erithacus rubecula</i>	Jihlava	01.06.2023	49,45787	15,5985	1012992	P. Hulvová
čížek lesní	<i>Carduelis spinus</i>	Červený Kříž	29.07.2023	49.461256	15.588817	12303273	M. Kyselica
datel černý	<i>Dryocopus martius</i>	Červený Kříž	10.06.2023	49.460963	15.587959	12152358	M. Kyselica
dlask tlustozobý	<i>Coccothraustes coccothraustes</i>	Červený Kříž	10.06.2023	49.460963	15.589581	12152368	M. Kyselica
dlask tlustozobý	<i>Coccothraustes coccothraustes</i>	Červený Kříž	11.08.2023	49.461507	15.588259	12347165	M. Kyselica
drozd brávník	<i>Turdus viscivorus</i>	Červený Kříž	10.06.2023	49.460963	15.587959	12152339	M. Kyselica
drozd brávník	<i>Turdus viscivorus</i>	Červený Kříž	24.06.2023	49.460672	15.589501	12194610	M. Kyselica
drozd brávník	<i>Turdus viscivorus</i>	Červený Kříž	11.08.2023	49.461507	15.588259	12347186	M. Kyselica
drozd brávník	<i>Turdus viscivorus</i>	Červený Kříž	14.08.2023	49.462288	15.587959	12356867	M. Kyselica
drozd brávník	<i>Turdus viscivorus</i>	Jihlava	01.06.2023	49,45787	15,5985	1044932	P. Hulvová
drozd brávník	<i>Turdus viscivorus</i>	Jihlava	01.06.2023	49,45924	15,5957	1013025	P. Hulvová
drozd brávník	<i>Turdus viscivorus</i>	Jihlava	01.06.2023	49,45787	15,5985	1012994	P. Hulvová
drozd kvičala	<i>Turdus pilaris</i>	Červený Kříž	10.06.2023	49.460963	15.587959	12152352	M. Kyselica
drozd zpěvný	<i>Turdus philomelos</i>	Červený Kříž	10.06.2023	49.460963	15.587959	12152361	M. Kyselica
drozd zpěvný	<i>Turdus philomelos</i>	Červený Kříž	10.06.2023	49.460963	15.587959	12152359	M. Kyselica
drozd zpěvný	<i>Turdus philomelos</i>	Červený Kříž	24.06.2023	49.460672	15.589501	12194605	M. Kyselica
drozd zpěvný	<i>Turdus philomelos</i>	Jihlava	01.06.2023	49,45924	15,5957	1013023	P. Hulvová
holub doupňák	<i>Columba oenas</i>	Jihlava	01.06.2023	49,45924	15,5957	1013016	P. Hulvová
holub hřivnáč	<i>Columba palumbus</i>	Červený Kříž	10.06.2023	49.460963	15.587959	12152353	M. Kyselica
holub hřivnáč	<i>Columba palumbus</i>	Červený Kříž	24.06.2023	49.460672	15.589501	12194652	M. Kyselica
holub hřivnáč	<i>Columba palumbus</i>	Červený Kříž	29.07.2023	49.461256	15.588817	12303254	M. Kyselica
holub hřivnáč	<i>Columba palumbus</i>	Červený Kříž	29.07.2023	49.461256	15.588817	12303249	M. Kyselica

holub hřivnáč	<i>Columba palumbus</i>	Červený Kříž	11.08.2023	49.461507	15.588259	12347174	M. Kyselica
holub hřivnáč	<i>Columba palumbus</i>	Červený Kříž	14.08.2023	49.462288	15.587959	12356864	M. Kyselica
holub hřivnáč	<i>Columba palumbus</i>	Červený Kříž	14.08.2023	49.462288	15.587959	12356860	M. Kyselica
hýl obecný	<i>Pyrrhula pyrrhula</i>	Červený Kříž	10.06.2023	49.460963	15.589581	12152369	M. Kyselica
jiříčka obecná	<i>Delichon urbica</i>	Červený Kříž	24.06.2023	49.460672	15.589501	12194642	M. Kyselica
jiříčka obecná	<i>Delichon urbica</i>	Červený Kříž	29.07.2023	49.461256	15.588817	12303243	M. Kyselica
jiříčka obecná	<i>Delichon urbica</i>	Červený Kříž	11.08.2023	49.461507	15.588259	12347203	M. Kyselica
jiříčka obecná	<i>Delichon urbica</i>	Červený Kříž	14.08.2023	49.462288	15.587959	12356863	M. Kyselica
kachna divoká	<i>Anas platyrhynchos</i>	Červený Kříž	10.06.2023	49.460963	15.587959	12152346	M. Kyselica
kachna divoká	<i>Anas platyrhynchos</i>	Červený Kříž	11.08.2023	49.461507	15.588259	12347161	M. Kyselica
káně lesní	<i>Buteo buteo</i>	Červený Kříž	24.06.2023	49.460672	15.589501	12194638	M. Kyselica
káně lesní	<i>Buteo buteo</i>	Červený Kříž	29.07.2023	49.461256	15.588817	12303246	M. Kyselica
konipas bílý	<i>Motacilla alba</i>	Červený Kříž	10.06.2023	49.460963	15.587959	12152345	M. Kyselica
konipas bílý	<i>Motacilla alba</i>	Jihlava	01.06.2023	49,45787	15,5985	1044933	P. Hulvová
konipas bílý	<i>Motacilla alba</i>	Jihlava	01.06.2023	49,45787	15,5985	1012995	P. Hulvová
konipas horský	<i>Motacilla cinerea</i>	Červený Kříž	10.06.2023	49.460963	15.587959	12152348	M. Kyselica
konipas horský	<i>Motacilla cinerea</i>	Červený Kříž	24.06.2023	49.460672	15.589501	12194599	M. Kyselica
konipas horský	<i>Motacilla cinerea</i>	Červený Kříž	29.07.2023	49.461256	15.588817	12303228	M. Kyselica
konipas horský	<i>Motacilla cinerea</i>	Červený Kříž	11.08.2023	49.461507	15.588259	12347160	M. Kyselica
konipas horský	<i>Motacilla cinerea</i>	Červený Kříž	14.08.2023	49.462288	15.587959	12356856	M. Kyselica
konipas horský	<i>Motacilla cinerea</i>	Jihlava	01.06.2023	49,45787	15,5985	1044945	P. Hulvová
konipas horský	<i>Motacilla cinerea</i>	Jihlava	01.06.2023	49,45787	15,5985	1013007	P. Hulvová
kos černý	<i>Turdus merula</i>	Červený Kříž	10.06.2023	49.460963	15.587959	12152343	M. Kyselica
kos černý	<i>Turdus merula</i>	Červený Kříž	10.06.2023	49.460963	15.587959	12152336	M. Kyselica
kos černý	<i>Turdus merula</i>	Červený Kříž	24.06.2023	49.460672	15.589501	12194641	M. Kyselica
kos černý	<i>Turdus merula</i>	Červený Kříž	24.06.2023	49.460672	15.589501	12194636	M. Kyselica
kos černý	<i>Turdus merula</i>	Červený Kříž	29.07.2023	49.461256	15.588817	12303229	M. Kyselica
kos černý	<i>Turdus merula</i>	Červený Kříž	11.08.2023	49.461507	15.588259	12347173	M. Kyselica
kos černý	<i>Turdus merula</i>	Červený Kříž	14.08.2023	49.462288	15.587959	12356871	M. Kyselica
kos černý	<i>Turdus merula</i>	Jihlava	01.06.2023	49,45787	15,5985	1044942	P. Hulvová
kos černý	<i>Turdus merula</i>	Jihlava	01.06.2023	49,45924	15,5957	1013012	P. Hulvová
kos černý	<i>Turdus merula</i>	Jihlava	01.06.2023	49,45787	15,5985	1013004	P. Hulvová

králíček obecný	<i>Regulus regulus</i>	Červený Kříž	10.06.2023	49.460963	15.587959	12152349	M. Kyselica
králíček obecný	<i>Regulus regulus</i>	Červený Kříž	24.06.2023	49.460672	15.589501	12194612	M. Kyselica
králíček obecný	<i>Regulus regulus</i>	Jihlava	01.06.2023	49,45924	15,5957	1013011	P. Hulvová
králíček ohnivý	<i>Regulus ignicapillus</i>	Červený Kříž	10.06.2023	49.460963	15.587959	12152355	M. Kyselica
králíček ohnivý	<i>Regulus ignicapillus</i>	Červený Kříž	24.06.2023	49.460672	15.589501	12194640	M. Kyselica
králíček ohnivý	<i>Regulus ignicapillus</i>	Červený Kříž	29.07.2023	49.461256	15.588817	12303253	M. Kyselica
králíček ohnivý	<i>Regulus ignicapillus</i>	Červený Kříž	11.08.2023	49.461507	15.588259	12347166	M. Kyselica
králíček ohnivý	<i>Regulus ignicapillus</i>	Červený Kříž	14.08.2023	49.462288	15.587959	12356853	M. Kyselica
křepelka polní	<i>Coturnix coturnix</i>	Jihlava	01.06.2023	49,45849	15,5973	1013027	P. Hulvová
křivka obecná	<i>Loxia curvirostra</i>	Červený Kříž	29.07.2023	49.461256	15.588817	12303239	M. Kyselica
křivka obecná	<i>Loxia curvirostra</i>	Červený Kříž	14.08.2023	49.462288	15.587959	12356869	M. Kyselica
kulík říční	<i>Charadrius dubius</i>	Červený Kříž	24.06.2023	49.460672	15.589501	12194604	M. Kyselica
kulík říční	<i>Charadrius dubius</i>	Jihlava	01.06.2023	49,45862	15,5974	1013028	P. Hulvová
lejsek černohlavý	<i>Ficedula hypoleuca</i>	Červený Kříž	11.08.2023	49.461507	15.588259	12347192	M. Kyselica
lejsek šedý	<i>Muscicapa striata</i>	Červený Kříž	10.06.2023	49.460963	15.587959	12152363	M. Kyselica
lejsek šedý	<i>Muscicapa striata</i>	Červený Kříž	29.07.2023	49.461256	15.588817	12303250	M. Kyselica
lejsek šedý	<i>Muscicapa striata</i>	Červený Kříž	11.08.2023	49.461507	15.588259	12347169	M. Kyselica
lejsek šedý	<i>Muscicapa striata</i>	Červený Kříž	14.08.2023	49.462288	15.587959	12356852	M. Kyselica
lejsek šedý	<i>Muscicapa striata</i>	Červený Kříž	14.08.2023	49.462288	15.587959	12356851	M. Kyselica
mlynařík dlouhoocasý	<i>Aegithalos caudatus</i>	Červený Kříž	10.06.2023	49.460963	15.589581	12152378	M. Kyselica
mlynařík dlouhoocasý	<i>Aegithalos caudatus</i>	Červený Kříž	10.06.2023	49.460963	15.589581	12152377	M. Kyselica
mlynařík dlouhoocasý	<i>Aegithalos caudatus</i>	Červený Kříž	24.06.2023	49.460672	15.589501	12194644	M. Kyselica
mlynařík dlouhoocasý	<i>Aegithalos caudatus</i>	Červený Kříž	24.06.2023	49.460672	15.589501	12194643	M. Kyselica
mlynařík dlouhoocasý	<i>Aegithalos caudatus</i>	Jihlava	01.06.2023	49,45787	15,5985	1044948	P. Hulvová
mlynařík dlouhoocasý	<i>Aegithalos caudatus</i>	Jihlava	01.06.2023	49,45787	15,5985	1013010	P. Hulvová
netopýr		Červený Kříž	11.08.2023	49.461507	15.588259	12347204	M. Kyselica
netopýr		Červený Kříž	14.08.2023	49.462288	15.587959	12356872	M. Kyselica
ostříž lesní	<i>Falco subbuteo</i>	Červený Kříž	11.08.2023	49.461507	15.588259	12347197	M. Kyselica
pěnice černohlavá	<i>Sylvia atricapilla</i>	Červený Kříž	10.06.2023	49.460963	15.589581	12152366	M. Kyselica
pěnice černohlavá	<i>Sylvia atricapilla</i>	Červený Kříž	24.06.2023	49.460672	15.589501	12194634	M. Kyselica

pěnice černohlavá	<i>Sylvia atricapilla</i>	Červený Kříž	24.06.2023	49.460672	15.589501	12194631	M. Kyselica
pěnice černohlavá	<i>Sylvia atricapilla</i>	Červený Kříž	24.06.2023	49.460672	15.589501	12194626	M. Kyselica
pěnice černohlavá	<i>Sylvia atricapilla</i>	Červený Kříž	29.07.2023	49.461256	15.588817	12303238	M. Kyselica
pěnice černohlavá	<i>Sylvia atricapilla</i>	Červený Kříž	14.08.2023	49.462288	15.587959	12356868	M. Kyselica
pěnice černohlavá	<i>Sylvia atricapilla</i>	Jihlava	01.06.2023	49,45787	15,5985	1044946	P. Hulvová
pěnice černohlavá	<i>Sylvia atricapilla</i>	Jihlava	01.06.2023	49,45924	15,5957	1013019	P. Hulvová
pěnice černohlavá	<i>Sylvia atricapilla</i>	Jihlava	01.06.2023	49,45787	15,5985	1013008	P. Hulvová
pěnice slavíková	<i>Sylvia borin</i>	Červený Kříž	10.06.2023	49.460963	15.589581	12152374	M. Kyselica
pěnice slavíková	<i>Sylvia borin</i>	Červený Kříž	24.06.2023	49.460672	15.589501	12194656	M. Kyselica
pěnkava obecná	<i>Fringilla coelebs</i>	Červený Kříž	10.06.2023	49.460963	15.587959	12152341	M. Kyselica
pěnkava obecná	<i>Fringilla coelebs</i>	Červený Kříž	24.06.2023	49.460672	15.589501	12194608	M. Kyselica
pěnkava obecná	<i>Fringilla coelebs</i>	Jihlava	01.06.2023	49,45787	15,5985	1044947	P. Hulvová
pěnkava obecná	<i>Fringilla coelebs</i>	Jihlava	01.06.2023	49,45787	15,5985	1013009	P. Hulvová
pěvuška modrá	<i>Prunella modularis</i>	Červený Kříž	10.06.2023	49.460963	15.587959	12152362	M. Kyselica
pěvuška modrá	<i>Prunella modularis</i>	Červený Kříž	24.06.2023	49.460672	15.589501	12194647	M. Kyselica
pěvuška modrá	<i>Prunella modularis</i>	Jihlava	01.06.2023	49,45787	15,5985	1044931	P. Hulvová
pěvuška modrá	<i>Prunella modularis</i>	Jihlava	01.06.2023	49,45787	15,5985	1012993	P. Hulvová
poštolka obecná	<i>Falco tinnunculus</i>	Červený Kříž	11.08.2023	49.461507	15.588259	12347199	M. Kyselica
poštolka obecná	<i>Falco tinnunculus</i>	Červený Kříž	14.08.2023	49.462288	15.587959	12356866	M. Kyselica
prase divoké	<i>Sus scrofa</i>	Jihlava	01.06.2023	49,45924	15,5957	1013026	P. Hulvová
prstnatec májový	<i>Dactylorhiza majalis</i>	Jihlava	02.06.2023	49,45831	15,5982	1013030	P. Hulvová
prstnatec májový	<i>Dactylorhiza majalis</i>	Jihlava	02.06.2023	49,45844	15,5974	1013029	P. Hulvová
rákosník zpěvný	<i>Acrocephalus palustris</i>	Červený Kříž	10.06.2023	49.460963	15.589581	12152370	M. Kyselica
ropucha obecná	<i>Bufo bufo</i>	Jihlava	01.06.2023	49,45787	15,5985	1044938	P. Hulvová
ropucha obecná	<i>Bufo bufo</i>	Jihlava	01.06.2023	49,45787	15,5985	1013000	P. Hulvová
rorýs obecný	<i>Apus apus</i>	Červený Kříž	10.06.2023	49.460963	15.589581	12152376	M. Kyselica
rorýs obecný	<i>Apus apus</i>	Červený Kříž	14.08.2023	49.462288	15.587959	12356875	M. Kyselica
rosnička zelená	<i>Hyla arborea</i>	Jihlava	01.06.2023	49,45787	15,5985	1044934	P. Hulvová
rosnička zelená	<i>Hyla arborea</i>	Jihlava	01.06.2023	49,45787	15,5985	1012996	P. Hulvová
skokan hnědý	<i>Rana temporaria</i>	Jihlava	01.06.2023	49,45787	15,5985	1044944	P. Hulvová

skokan hnědý	<i>Rana temporaria</i>	Jihlava	01.06.2023	49,45787	15,5985	1013006	P. Hulvová
skokan krátkonohý	<i>Pelophylax lessonae</i>	Jihlava	01.06.2023	49,45787	15,5985	1044936	P. Hulvová
skokan krátkonohý	<i>Pelophylax lessonae</i>	Jihlava	01.06.2023	49,45787	15,5985	1012998	P. Hulvová
skokan zelený	<i>Pelophylax esculentus</i>	Jihlava	01.06.2023	49,45787	15,5985	1044937	P. Hulvová
skokan zelený	<i>Pelophylax esculentus</i>	Jihlava	01.06.2023	49,45787	15,5985	1012999	P. Hulvová
sojka obecná	<i>Garrulus glandarius</i>	Červený Kříž	10.06.2023	49.460963	15.587959	12152350	M. Kyselica
sojka obecná	<i>Garrulus glandarius</i>	Červený Kříž	29.07.2023	49.461256	15.588817	12303274	M. Kyselica
sojka obecná	<i>Garrulus glandarius</i>	Červený Kříž	11.08.2023	49.461507	15.588259	12347196	M. Kyselica
srnec obecný	<i>Capreolus capreolus</i>	Jihlava	01.06.2023	49,45787	15,5985	1044943	P. Hulvová
srnec obecný	<i>Capreolus capreolus</i>	Jihlava	01.06.2023	49,45787	15,5985	1013005	P. Hulvová
stehlík obecný	<i>Carduelis carduelis</i>	Červený Kříž	24.06.2023	49.460672	15.589501	12194624	M. Kyselica
stehlík obecný	<i>Carduelis carduelis</i>	Červený Kříž	11.08.2023	49.461507	15.588259	12347159	M. Kyselica
stehlík obecný	<i>Carduelis carduelis</i>	Červený Kříž	14.08.2023	49.462288	15.587959	12356859	M. Kyselica
strakapoud velký	<i>Dendrocopos major</i>	Červený Kříž	10.06.2023	49.460963	15.589581	12152373	M. Kyselica
strakapoud velký	<i>Dendrocopos major</i>	Červený Kříž	10.06.2023	49.460963	15.589581	12152372	M. Kyselica
strakapoud velký	<i>Dendrocopos major</i>	Červený Kříž	10.06.2023	49.460963	15.587959	12152364	M. Kyselica
strakapoud velký	<i>Dendrocopos major</i>	Červený Kříž	11.08.2023	49.461507	15.588259	12347175	M. Kyselica
strakapoud velký	<i>Dendrocopos major</i>	Červený Kříž	14.08.2023	49.462288	15.587959	12356862	M. Kyselica
strakapoud velký	<i>Dendrocopos major</i>	Jihlava	01.06.2023	49,45924	15,5957	1013015	P. Hulvová
strnad obecný	<i>Emberiza citrinella</i>	Červený Kříž	10.06.2023	49.460963	15.588259	12152334	M. Kyselica
strnad obecný	<i>Emberiza citrinella</i>	Červený Kříž	24.06.2023	49.460672	15.589501	12194639	M. Kyselica
strnad obecný	<i>Emberiza citrinella</i>	Červený Kříž	24.06.2023	49.460672	15.589501	12194637	M. Kyselica
strnad obecný	<i>Emberiza citrinella</i>	Červený Kříž	29.07.2023	49.461256	15.588817	12303270	M. Kyselica
strnad obecný	<i>Emberiza citrinella</i>	Červený Kříž	11.08.2023	49.461507	15.588259	12347184	M. Kyselica
strnad obecný	<i>Emberiza citrinella</i>	Jihlava	01.06.2023	49,45787	15,5985	1044940	P. Hulvová
strnad obecný	<i>Emberiza citrinella</i>	Jihlava	01.06.2023	49,45924	15,5957	1013021	P. Hulvová
strnad obecný	<i>Emberiza citrinella</i>	Jihlava	01.06.2023	49,45787	15,5985	1013002	P. Hulvová
střízlík obecný	<i>Troglodytes troglodytes</i>	Červený Kříž	10.06.2023	49.460963	15.587959	12152360	M. Kyselica
střízlík obecný	<i>Troglodytes troglodytes</i>	Červený Kříž	24.06.2023	49.460672	15.589501	12194646	M. Kyselica

střízlík obecný	<i>Troglodytes troglodytes</i>	Červený Kříž	29.07.2023	49.461256	15.588817	12303230	M. Kyselica
střízlík obecný	<i>Troglodytes troglodytes</i>	Červený Kříž	11.08.2023	49.461507	15.588259	12347178	M. Kyselica
střízlík obecný	<i>Troglodytes troglodytes</i>	Jihlava	01.06.2023	49,45787	15,5985	1044939	P. Hulvová
střízlík obecný	<i>Troglodytes troglodytes</i>	Jihlava	01.06.2023	49,45787	15,5985	1013001	P. Hulvová
sýkora koňadra	<i>Parus major</i>	Červený Kříž	10.06.2023	49.460963	15.587959	12152354	M. Kyselica
sýkora koňadra	<i>Parus major</i>	Červený Kříž	24.06.2023	49.460672	15.589501	12194649	M. Kyselica
sýkora koňadra	<i>Parus major</i>	Červený Kříž	29.07.2023	49.461256	15.588817	12303244	M. Kyselica
sýkora koňadra	<i>Parus major</i>	Červený Kříž	11.08.2023	49.461507	15.588259	12347168	M. Kyselica
sýkora koňadra	<i>Parus major</i>	Červený Kříž	14.08.2023	49.462288	15.587959	12356861	M. Kyselica
sýkora koňadra	<i>Parus major</i>	Jihlava	01.06.2023	49,45924	15,5957	1013018	P. Hulvová
sýkora lužní	<i>Parus montanus</i>	Červený Kříž	29.07.2023	49.461256	15.588817	12303247	M. Kyselica
sýkora modřinka	<i>Parus caeruleus</i>	Červený Kříž	24.06.2023	49.460672	15.589501	12194622	M. Kyselica
sýkora modřinka	<i>Parus caeruleus</i>	Červený Kříž	24.06.2023	49.460672	15.589501	12194617	M. Kyselica
sýkora parukářka	<i>Parus cristatus</i>	Červený Kříž	24.06.2023	49.460672	15.589501	12194613	M. Kyselica
sýkora parukářka	<i>Parus cristatus</i>	Červený Kříž	11.08.2023	49.461507	15.588259	12347172	M. Kyselica
sýkora uhelníček	<i>Parus ater</i>	Červený Kříž	10.06.2023	49.460963	15.589581	12152365	M. Kyselica
sýkora uhelníček	<i>Parus ater</i>	Červený Kříž	24.06.2023	49.460672	15.589501	12194645	M. Kyselica
sýkora uhelníček	<i>Parus ater</i>	Červený Kříž	29.07.2023	49.461256	15.588817	12303271	M. Kyselica
sýkora uhelníček	<i>Parus ater</i>	Červený Kříž	11.08.2023	49.461507	15.588259	12347180	M. Kyselica
sýkora uhelníček	<i>Parus ater</i>	Červený Kříž	14.08.2023	49.462288	15.587959	12356870	M. Kyselica
sýkora uhelníček	<i>Periparus ater</i>	Jihlava	01.06.2023	49,45924	15,5957	1013013	P. Hulvová
šoupálek - neurčený druh	<i>Certhia sp.</i>	Jihlava	01.06.2023	49,45924	15,5957	1013022	P. Hulvová
šoupálek dlouhoprstý	<i>Certhia familiaris</i>	Červený Kříž	24.06.2023	49.460672	15.589501	12194611	M. Kyselica
šoupálek dlouhoprstý	<i>Certhia familiaris</i>	Červený Kříž	29.07.2023	49.461256	15.588817	12303251	M. Kyselica
špaček obecný	<i>Sturnus vulgaris</i>	Červený Kříž	11.08.2023	49.461507	15.588259	12347198	M. Kyselica
ťuhýk obecný	<i>Lanius collurio</i>	Červený Kříž	10.06.2023	49.460963	15.589581	12152367	M. Kyselica
ťuhýk obecný	<i>Lanius collurio</i>	Červený Kříž	24.06.2023	49.460672	15.589501	12194650	M. Kyselica
ťuhýk obecný	<i>Lanius collurio</i>	Červený Kříž	29.07.2023	49.461256	15.588817	12303236	M. Kyselica
ťuhýk obecný	<i>Lanius collurio</i>	Červený Kříž	29.07.2023	49.461256	15.588817	12303234	M. Kyselica

ťuhýk obecný	<i>Lanius collurio</i>	Červený Kříž	11.08.2023	49.461507	15.588259	12347195	M. Kyselica
ťuhýk obecný	<i>Lanius collurio</i>	Červený Kříž	14.08.2023	49.462288	15.587959	12356873	M. Kyselica
včelojed lesní	<i>Pernis apivorus</i>	Červený Kříž	29.07.2023	49.461256	15.588817	12303267	M. Kyselica
vydra říční	<i>Lutra lutra</i>	Jihlava	01.06.2023	49,45924	15,5957	1013024	P. Hulvová
zmije obecná	<i>Vipera berus</i>	Jihlava	01.06.2023	49,45787	15,5985	1044935	P. Hulvová
zmije obecná	<i>Vipera berus</i>	Jihlava	01.06.2023	49,45787	15,5985	1012997	P. Hulvová
zvonek zelený	<i>Carduelis chloris</i>	Červený Kříž	14.08.2023	49.462288	15.587959	12356858	M. Kyselica
žluna zelená	<i>Picus viridis</i>	Červený Kříž	11.08.2023	49.461507	15.588259	12347201	M. Kyselica
žluna zelená	<i>Picus viridis</i>	Jihlava	01.06.2023	49,45787	15,5985	1044941	P. Hulvová
žluna zelená	<i>Picus viridis</i>	Jihlava	01.06.2023	49,45787	15,5985	1013003	P. Hulvová

Zvláště chráněné druhy obojživelníků:

Druh		Popis výskytu	Možný vliv VRT
ropucha obecná	<i>Bufo bufo</i>	V okolí vodních toků.	Zánik lokality
rosnička zelená	<i>Hyla arborea</i>	Hlas, odchyt.	Lokalita pravděpodobně při výstavbě zcela zanikne. Lokální populace může vymizet.
skokan krátkonohý	<i>Pelophylax lessonae</i>	Velké množství, rozmnožuje se v tůních a rybnících.	Lokalita pravděpodobně při výstavbě zcela zanikne. Lokální populace zmizí.
skokan zelený	<i>Pelophylax esculentus</i>	Výskyt v rybníčku, rozmnožující se populace.	Lokalita pravděpodobně při výstavbě zanikne.

Místní obyvatelé zmiňovali i výskyt mloka skvrnitého (*Salamandra salamandra*), kterého údajně pozorovali několik let zpátky u lesního potoka. Během sledování ovšem nebyl potvrzen. Vzhledem k charakteru prostředí jeho výskyt nelze vyloučit a bylo by vhodné se v nejbližších letech zjišťování přítomnosti druhu na lokalitě věnovat.

Zvláště chráněné a ochranný významné druhy ptáků:

Druh		Popis výskytu	Možný vliv VRT
čáp černý	<i>Ciconia nigra</i>	Hnízdění v lese	Ohrožení při kácení, ztráta biotopu, ohrožení při provozu rychlovlaku.
datel černý	<i>Driocopus martinus</i>	Hnízdění v lese	Ohrožení při kácení.
křepelka polní	<i>Coturnix coturnix</i>	Hlas více samců	Ztráta hnízdního biotopu, ohrožení při provozu rychlovlaku.
kulík říční	<i>Charadrius dubius</i>	U rybníka	Ztráta biotopu, ohrožení při provozu rychlovlaku.
lejsek šedý	<i>Muscicapa striata</i>	Hnízdní výskyt	Ztráta hnízdního biotopu.
ostříž lesní	<i>Falco subbuteo</i>	Možné hnízdiště	Ohrožení při kácení, ztráta biotopu, ohrožení při provozu rychlovlaku.
rorýs obecný	<i>Apus apus</i>	Přelet, lov	Minimální vliv.
ťuhýk obecný	<i>Lanius collurio</i>	V hnízdní době – pravděpodobné hnízdění v křovinách	Zánik hnízdiště.
včelojed lesní	<i>Pernis apivorus</i>	Výskyt v hnízdní době	Ohrožení při kácení, ztráta biotopu, ohrožení při provozu rychlovlaku.
vlaštovka obecná	<i>Hirundo rustica</i>	Lov	Bez vlivu?

Zvláště chráněné druhy netopýrů:

Druh		Popis výskytu	Možný vliv VRT
netopýr hvízdavý	<i>Pipistrellus pipistrellus</i>	Lov v okolí rybníka, možné úkryty v doupných stromech.	Může způsobit přímá úmrtí při jízdě rychlovlaku i ztrátu biotopu.
netopýr nejmenší	<i>Pipistrellus pygmaeus</i>	Výskyt ve vysokých počtech, lov, přelety i sociální hlasy, možné úkryty.	Může způsobit přímá úmrtí při jízdě rychlovlaku i ztrátu biotopu. Může znamenat zánik populace.
netopýr parkový	<i>Pipistrellus nathusii</i>	Lov v okolí rybníka, sociální hlasy. Možné úkryty v doupných stromech.	Může způsobit přímá úmrtí při jízdě rychlovlaku i ztrátu biotopu.
netopýr rezavý	<i>Nyctalus noctula</i>	Větší množství, lov nad rybníkem.	Může způsobit přímá úmrtí při jízdě rychlovlaku i ztrátu biotopu.
netopýr severní	<i>Eptesicus nilsonii</i>	Výskyt ve vysokých počtech, možné úkryty v chatách.	Může způsobit přímá úmrtí při jízdě rychlovlaku i ztrátu biotopu. Může znamenat zánik populace.
netopýr stromový	<i>Nyctalus leisleri</i>	Lov v okolí rybníka, možné úkryty v doupných stromech.	Může způsobit přímá úmrtí při jízdě rychlovlaku i ztrátu biotopu.
netopýr vodní	<i>Myotis daubentonii</i>	Lov nad rybníkem, pravděpodobně jsou úkryty v doupných stromech nebo chatě.	Může způsobit přímá úmrtí při jízdě rychlovlaku i ztrátu biotopu. Může znamenat zánik populace.

Ostatní zvláště chráněné druhy:

Druh		Popis výskytu	Možný vliv VRT
prstnatec májový	<i>Dactylorhiza majalis</i>	Roste v hojném počtu v okolí rybníka.	Zánik jedinečné populace.
rak říční	<i>Astacus astacus</i>	V potoku a malém lesním rybníčku.	Bude velmi záležet na způsobu přemostění. V případě zatrubnění potoka může znamenat zánik populace
užovka obojková	<i>Natrix natrix</i>	Výskyt v okolí potoka.	Zánik lokality.
zmije obecná	<i>Vipera berus</i>	Výskyt v okolí rybníka na cestě.	Zánik biotopu.
vydra říční	<i>Lutra lutra</i>	Lov v rybníku i v tůních (podle pobytových stop).	Zánik loveckého stanoviště, vznik neprůchodné bariéry.

B) Lokalita Měřín

Obr. 5: Mapa lokality.



Celkový seznam druhů zjištěných na lokalitě během studie:

Druh	Lokalita	Datum	N	E	ID	Autor	
budníček menší	<i>Phylloscopus collybita</i>	Měřín	11.06.2023	49.402012	15.860795	12155111	M. Kyselica
budníček menší	<i>Phylloscopus collybita</i>	Měřín	25.06.2023	49,40266	15,8651	1044978	P. Hulvová
budníček menší	<i>Phylloscopus collybita</i>	Měřín	25.06.2023	49.402949	15.861273	12198801	M. Kyselica
budníček menší	<i>Phylloscopus collybita</i>	Měřín	29.07.2023	49.402168	15.860881	12303308	M. Kyselica
budníček menší	<i>Phylloscopus collybita</i>	Měřín, Černická	04.06.2023	49,40298	15,8672	1044908	P. Hulvová
budníček menší	<i>Phylloscopus collybita</i>	Měřín, Černická	04.06.2023	49,40298	15,8672	1044894	P. Hulvová
čáp bílý	<i>Ciconia ciconia</i>	Měřín	25.06.2023	49,40266	15,8651	1044965	P. Hulvová
čejka chocholátá	<i>Vanellus vanellus</i>	Měřín	25.06.2023	49.402949	15.861273	12198782	M. Kyselica
červenka obecná	<i>Erithacus rubecula</i>	Měřín	25.06.2023	49,40231	15,8674	1044988	P. Hulvová
červenka obecná	<i>Erithacus rubecula</i>	Měřín, D1	04.06.2023	49,40186	15,8684	1044919	P. Hulvová
čolek obecný	<i>Lissotriton vulgaris</i>	Měřín, Černická	04.06.2023	49,40298	15,8672	1044917	P. Hulvová
dlask tlustozobý	<i>Coccythraustes coccythraustes</i>	Měřín	29.07.2023	49.402168	15.860881	12303304	M. Kyselica
dlask tlustozobý	<i>Coccythraustes coccythraustes</i>	Měřín, Černická	04.06.2023	49,40298	15,8672	1044898	P. Hulvová

drozd brávník	<i>Turdus viscivorus</i>	Měřín, Černická	04.06.2023	49,40298	15,8672	1044893	P. Hulvová
drozd kvíčala	<i>Turdus pilaris</i>	Měřín	11.06.2023	49.402012	15.860795	12155101	M. Kyselica
drozd kvíčala	<i>Turdus pilaris</i>	Měřín	25.06.2023	49,40266	15,8651	1044958	P. Hulvová
drozd kvíčala	<i>Turdus pilaris</i>	Měřín	25.06.2023	49.402949	15.861273	12198774	M. Kyselica
drozd kvíčala	<i>Turdus pilaris</i>	Měřín	29.07.2023	49.402168	15.860881	12303312	M. Kyselica
drozd kvíčala	<i>Turdus pilaris</i>	Měřín, Černická	04.06.2023	49,40298	15,8672	1044895	P. Hulvová
drozd zpěvný	<i>Turdus philomelos</i>	Měřín	25.06.2023	49,40266	15,8651	1044977	P. Hulvová
drozd zpěvný	<i>Turdus philomelos</i>	Měřín, Černická	04.06.2023	49,40298	15,8672	1044912	P. Hulvová
holub domácí	<i>Columba livia f. domestica</i>	Měřín	11.06.2023	49.402012	15.860795	12155103	M. Kyselica
holub doupňák	<i>Columba oenas</i>	Měřín	25.06.2023	49,40266	15,8651	1044951	P. Hulvová
holub doupňák	<i>Columba oenas</i>	Měřín	29.07.2023	49.411018	15.857671	12303050	M. Kyselica
holub hřivnáč	<i>Columba palumbus</i>	Měřín	11.06.2023	49.402012	15.860795	12155084	M. Kyselica
holub hřivnáč	<i>Columba palumbus</i>	Měřín	25.06.2023	49,40266	15,8651	1044973	P. Hulvová
holub hřivnáč	<i>Columba palumbus</i>	Měřín	25.06.2023	49.402949	15.861273	12198787	M. Kyselica
holub hřivnáč	<i>Columba palumbus</i>	Měřín	29.07.2023	49.402168	15.860881	12303293	M. Kyselica
holub hřivnáč	<i>Columba palumbus</i>	Měřín, D1	04.06.2023	49,40154	15,8675	1044926	P. Hulvová
hrdlička divoká	<i>Streptopelia turtur</i>	Měřín	25.06.2023	49,40266	15,8651	1044967	P. Hulvová
hrdlička divoká	<i>Streptopelia turtur</i>	Měřín	29.07.2023	49.402168	15.860881	12303330	M. Kyselica
hrdlička zahradní	<i>Streptopelia decaocto</i>	Měřín	11.06.2023	49.402012	15.860795	12155105	M. Kyselica
husice nilská	<i>Alopochen aegyptiaca</i>	Měřín	11.06.2023	49.402012	15.860795	12155126	M. Kyselica
jiřička obecná	<i>Delichon urbica</i>	Měřín	11.06.2023	49.402012	15.860795	12155090	M. Kyselica
jiřička obecná	<i>Delichon urbicum</i>	Měřín	25.06.2023	49,40266	15,8651	1044954	P. Hulvová
jiřička obecná	<i>Delichon urbica</i>	Měřín	25.06.2023	49.402949	15.861273	12198775	M. Kyselica
jiřička obecná	<i>Delichon urbica</i>	Měřín	29.07.2023	49.402168	15.860881	12303317	M. Kyselica
kachna divoká	<i>Anas platyrhynchos</i>	Měřín	25.06.2023	49,40266	15,8651	1044974	P. Hulvová
kachna divoká	<i>Anas platyrhynchos</i>	Měřín	25.06.2023	49.402949	15.861273	12198809	M. Kyselica
kachna divoká	<i>Anas platyrhynchos</i>	Měřín	25.06.2023	49.402949	15.861273	12198808	M. Kyselica
kachna divoká	<i>Anas platyrhynchos</i>	Měřín	29.07.2023	49.402168	15.860881	12303323	M. Kyselica
kachna divoká	<i>Anas platyrhynchos</i>	Měřín	29.07.2023	49.402168	15.860881	12303322	M. Kyselica
kachna divoká	<i>Anas platyrhynchos</i>	Měřín, Černická	04.06.2023	49,40298	15,8672	1044907	P. Hulvová
káně lesní	<i>Buteo buteo</i>	Měřín	11.06.2023	49.402012	15.860795	12155083	M. Kyselica
káně lesní	<i>Buteo buteo</i>	Měřín	25.06.2023	49,40266	15,8651	1044961	P. Hulvová
káně lesní	<i>Buteo buteo</i>	Měřín	25.06.2023	49.402949	15.861273	12198797	M. Kyselica
káně lesní	<i>Buteo buteo</i>	Měřín	29.07.2023	49.402168	15.860881	12303321	M. Kyselica
káně lesní	<i>Buteo buteo</i>	Měřín, Černická	04.06.2023	49,40298	15,8672	1044897	P. Hulvová
konipas bílý	<i>Motacilla alba</i>	Měřín, D1	04.06.2023	49,40186	15,8684	1044923	P. Hulvová
konipas horský	<i>Motacilla cinerea</i>	Měřín	29.07.2023	49.402168	15.860881	12303329	M. Kyselica
konipas horský	<i>Motacilla cinerea</i>	Měřín, D1	04.06.2023	49,40186	15,8684	1044922	P. Hulvová
konopka obecná	<i>Carduelis cannabina</i>	Měřín	25.06.2023	49.402949	15.861273	12198777	M. Kyselica
konopka obecná	<i>Carduelis cannabina</i>	Měřín	29.07.2023	49.402168	15.860881	12303316	M. Kyselica
koroptev polní	<i>Perdix perdix</i>	Měřín	11.06.2023	49.402012	15.860795	12155093	M. Kyselica
kos černý	<i>Turdus merula</i>	Měřín	11.06.2023	49.402012	15.860795	12155125	M. Kyselica
kos černý	<i>Turdus merula</i>	Měřín	11.06.2023	49.402012	15.860795	12155124	M. Kyselica
kos černý	<i>Turdus merula</i>	Měřín	25.06.2023	49,40266	15,8651	1044975	P. Hulvová
kos černý	<i>Turdus merula</i>	Měřín	25.06.2023	49.402949	15.861273	12198789	M. Kyselica

kos černý	<i>Turdus merula</i>	Měřín, Černická	04.06.2023	49,40298	15,8672	1044911	P. Hulvová
králíček ohnivý	<i>Regulus ignicapillus</i>	Měřín	11.06.2023	49.402012	15.860795	12155119	M. Kyselica
králíček ohnivý	<i>Regulus ignicapilla</i>	Měřín	25.06.2023	49,40231	15,8674	1044980	P. Hulvová
kukačka obecná	<i>Cuculus canorus</i>	Měřín	25.06.2023	49,40266	15,8651	1044955	P. Hulvová
kukačka obecná	<i>Cuculus canorus</i>	Měřín, Černická	04.06.2023	49,40298	15,8672	1044909	P. Hulvová
lejsek šedý	<i>Muscicapa striata</i>	Měřín	25.06.2023	49.402949	15.861273	12198803	M. Kyselica
lejsek šedý	<i>Muscicapa striata</i>	Měřín	29.07.2023	49.402168	15.860881	12303319	M. Kyselica
linduška lesní	<i>Anthus trivialis</i>	Měřín	25.06.2023	49,40266	15,8651	1044964	P. Hulvová
linduška lesní	<i>Anthus trivialis</i>	Měřín, Černická	04.06.2023	49,40298	15,8672	1044904	P. Hulvová
luňák červený	<i>Milvus milvus</i>	Měřín	25.06.2023	49.402949	15.861273	12198796	M. Kyselica
mlynařík dlouhoocasý	<i>Aegithalos caudatus</i>	Měřín, Černická	04.06.2023	49,40298	15,8672	1044901	P. Hulvová
moták pochop	<i>Circus aeruginosus</i>	Měřín	29.07.2023	49.402168	15.860881	12303289	M. Kyselica
moták pochop	<i>Circus aeruginosus</i>	Měřín, Černická	04.06.2023	49,40298	15,8672	1044902	P. Hulvová
netopýr černý	<i>Barbastella barbastellus</i>	D1, Měřín	24.06.2023	49,4012	15,8667	1116529	P. Hulvová
netopýr hvízdavý	<i>Pipistrellus pipistrellus</i>	D1, Měřín	24.06.2023	49,4012	15,8667	1116523	P. Hulvová
netopýr hvízdavý	<i>Pipistrellus pipistrellus</i>	D1, Měřín	24.06.2023	49,4022	15,8674	1116516	P. Hulvová
netopýr nejmenší	<i>Pipistrellus pygmaeus</i>	D1, Měřín	24.06.2023	49,4022	15,8674	1116515	P. Hulvová
netopýr parkový	<i>Pipistrellus nathusii</i>	D1, Měřín	24.06.2023	49,4012	15,8667	1116524	P. Hulvová
netopýr parkový	<i>Pipistrellus nathusii</i>	D1, Měřín	24.06.2023	49,4022	15,8674	1116518	P. Hulvová
netopýr rezavý	<i>Nyctalus noctula</i>	D1, Měřín	24.06.2023	49,4012	15,8667	1116525	P. Hulvová
netopýr rezavý	<i>Nyctalus noctula</i>	D1, Měřín	24.06.2023	49,4022	15,8674	1116519	P. Hulvová
netopýr severní	<i>Eptesicus nilssonii</i>	D1, Měřín	24.06.2023	49,4012	15,8667	1116528	P. Hulvová
netopýr severní	<i>Eptesicus nilssonii</i>	D1, Měřín	24.06.2023	49,4022	15,8674	1116522	P. Hulvová
netopýr stromový	<i>Nyctalus leisleri</i>	D1, Měřín	24.06.2023	49,4012	15,8667	1116526	P. Hulvová
netopýr stromový	<i>Nyctalus leisleri</i>	D1, Měřín	24.06.2023	49,4022	15,8674	1116517	P. Hulvová
netopýr večerní	<i>Eptesicus serotinus</i>	D1, Měřín	24.06.2023	49,4022	15,8674	1116521	P. Hulvová
netopýr velký	<i>Myotis myotis</i>	D1, Měřín	24.06.2023	49,4022	15,8674	1116514	P. Hulvová
netopýr vodní	<i>Myotis daubentonii</i>	D1, Měřín	24.06.2023	49,4012	15,8667	1116527	P. Hulvová
netopýr vousatý /Brandtův	<i>Myotis mystacinus/brandti</i>	D1, Měřín	24.06.2023	49,4022	15,8674	1116520	P. Hulvová
ostříž lesní	<i>Falco subbuteo</i>	Měřín	11.06.2023	49.410669	15.858521	12154936	M. Kyselica
ostříž lesní	<i>Falco subbuteo</i>	Měřín	25.06.2023	49,40266	15,8651	1044957	P. Hulvová
ostříž lesní	<i>Falco subbuteo</i>	Měřín, Černická	04.06.2023	49,40298	15,8672	1044899	P. Hulvová
pěnice černohlavá	<i>Sylvia atricapilla</i>	Měřín	11.06.2023	49.402012	15.860795	12155110	M. Kyselica
pěnice černohlavá	<i>Sylvia atricapilla</i>	Měřín	25.06.2023	49,40266	15,8651	1044979	P. Hulvová
pěnice černohlavá	<i>Sylvia atricapilla</i>	Měřín	25.06.2023	49.402949	15.861273	12198800	M. Kyselica
pěnice černohlavá	<i>Sylvia atricapilla</i>	Měřín	29.07.2023	49.402168	15.860881	12303325	M. Kyselica
pěnice černohlavá	<i>Sylvia atricapilla</i>	Měřín, Černická	04.06.2023	49,40298	15,8672	1044906	P. Hulvová

pěnice hnědokřídla	<i>Sylvia communis</i>	Měříň	11.06.2023	49.402012	15.860795	12155095	M. Kyselica
pěnice hnědokřídla	<i>Sylvia communis</i>	Měříň	11.06.2023	49.402012	15.860795	12155094	M. Kyselica
pěnice hnědokřídla	<i>Sylvia communis</i>	Měříň	25.06.2023	49,40266	15,8651	1044963	P. Hulvová
pěnice hnědokřídla	<i>Sylvia communis</i>	Měříň	25.06.2023	49.402949	15.861273	12198795	M. Kyselica
pěnice slavíková	<i>Sylvia borin</i>	Měříň	11.06.2023	49.402012	15.860795	12155113	M. Kyselica
pěnice slavíková	<i>Sylvia borin</i>	Měříň	25.06.2023	49,40266	15,8651	1044950	P. Hulvová
pěnice slavíková	<i>Sylvia borin</i>	Měříň	25.06.2023	49.402949	15.861273	12198806	M. Kyselica
pěnkava obecná	<i>Fringilla coelebs</i>	Měříň	11.06.2023	49.402012	15.860795	12155114	M. Kyselica
pěnkava obecná	<i>Fringilla coelebs</i>	Měříň	25.06.2023	49,40231	15,8674	1044981	P. Hulvová
pěnkava obecná	<i>Fringilla coelebs</i>	Měříň	25.06.2023	49.402949	15.861273	12198802	M. Kyselica
pěnkava obecná	<i>Fringilla coelebs</i>	Měříň, Černická	04.06.2023	49,40298	15,8672	1044896	P. Hulvová
pěvuška modrá	<i>Prunella modularis</i>	Měříň	11.06.2023	49.402012	15.860795	12155121	M. Kyselica
pěvuška modrá	<i>Prunella modularis</i>	Měříň	25.06.2023	49.402949	15.861273	12198799	M. Kyselica
polák chocholačka	<i>Aythya fuligula</i>	Měříň	25.06.2023	49,40231	15,8674	1044982	P. Hulvová
polák chocholačka	<i>Aythya fuligula</i>	Měříň, Černická	04.06.2023	49,40298	15,8672	1044913	P. Hulvová
poštolka obecná	<i>Falco tinnunculus</i>	Měříň	11.06.2023	49.402012	15.860795	12155092	M. Kyselica
poštolka obecná	<i>Falco tinnunculus</i>	Měříň	25.06.2023	49,40266	15,8651	1044959	P. Hulvová
poštolka obecná	<i>Falco tinnunculus</i>	Měříň	25.06.2023	49.402949	15.861273	12198791	M. Kyselica
poštolka obecná	<i>Falco tinnunculus</i>	Měříň	29.07.2023	49.402168	15.860881	12303292	M. Kyselica
poštolka obecná	<i>Falco tinnunculus</i>	Měříň, D1	04.06.2023	49,40154	15,8675	1044924	P. Hulvová
rákosník zpěvný	<i>Acrocephalus palustris</i>	Měříň	11.06.2023	49.402012	15.860795	12155108	M. Kyselica
rákosník zpěvný	<i>Acrocephalus palustris</i>	Měříň	25.06.2023	49,40231	15,8674	1044985	P. Hulvová
rákosník zpěvný	<i>Acrocephalus palustris</i>	Měříň, Černická	04.06.2023	49,40298	15,8672	1044910	P. Hulvová
rákosník zpěvný	<i>Acrocephalus palustris</i>	Měříň, D1	04.06.2023	49,40186	15,8684	1044920	P. Hulvová
rorýs obecný	<i>Apus apus</i>	Měříň	25.06.2023	49.402949	15.861273	12198805	M. Kyselica
sedmihlásek hajní	<i>Hippolais icterina</i>	Měříň	25.06.2023	49.402949	15.861273	12198798	M. Kyselica
sedmihlásek hajní	<i>Hippolais icterina</i>	Měříň, D1	04.06.2023	49,40154	15,8675	1044925	P. Hulvová
skokan hnědý	<i>Rana temporaria</i>	Měříň, Černická	04.06.2023	49,40298	15,8672	1044916	P. Hulvová
skokan krátkonohý	<i>Pelophylax lessonae</i>	Měříň, Černická	04.06.2023	49,40298	15,8672	1044918	P. Hulvová
skokan zelený	<i>Pelophylax esculentus</i>	Měříň, Černická	04.06.2023	49,40298	15,8672	1044915	P. Hulvová
skřivan polní	<i>Alauda arvensis</i>	Měříň	11.06.2023	49.402012	15.860795	12155087	M. Kyselica
skřivan polní	<i>Alauda arvensis</i>	Měříň	25.06.2023	49,40266	15,8651	1044976	P. Hulvová
skřivan polní	<i>Alauda arvensis</i>	Měříň	25.06.2023	49.402949	15.861273	12198779	M. Kyselica
skřivan polní	<i>Alauda arvensis</i>	Měříň	29.07.2023	49.402168	15.860881	12303301	M. Kyselica
skřivan polní	<i>Alauda arvensis</i>	Měříň, Černická	04.06.2023	49,40298	15,8672	1044905	P. Hulvová
sojka obecná	<i>Garrulus glandarius</i>	Měříň	25.06.2023	49,40231	15,8674	1044987	P. Hulvová
stehlík obecný	<i>Carduelis carduelis</i>	Měříň	11.06.2023	49.402012	15.860795	12155098	M. Kyselica
stehlík obecný	<i>Carduelis carduelis</i>	Měříň	25.06.2023	49,40266	15,8651	1044962	P. Hulvová
stehlík obecný	<i>Carduelis carduelis</i>	Měříň	25.06.2023	49.402949	15.861273	12198788	M. Kyselica

stehlík obecný	<i>Carduelis carduelis</i>	Měříň	29.07.2023	49.402168	15.860881	12303327	M. Kyselica
straka obecná	<i>Pica pica</i>	Měříň	11.06.2023	49.402012	15.860795	12155091	M. Kyselica
straka obecná	<i>Pica pica</i>	Měříň	25.06.2023	49,40266	15,8651	1044952	P. Hulvová
straka obecná	<i>Pica pica</i>	Měříň	25.06.2023	49.402949	15.861273	12198784	M. Kyselica
straka obecná	<i>Pica pica</i>	Měříň	29.07.2023	49.402168	15.860881	12303290	M. Kyselica
strakapoud malý	<i>Dryobates minor</i>	Měříň	25.06.2023	49,40231	15,8674	1044989	P. Hulvová
strakapoud velký	<i>Dendrocopos major</i>	Měříň	11.06.2023	49.402012	15.860795	12155122	M. Kyselica
strakapoud velký	<i>Dendrocopos major</i>	Měříň	25.06.2023	49,40266	15,8651	1044971	P. Hulvová
strakapoud velký	<i>Dendrocopos major</i>	Měříň	29.07.2023	49.402168	15.860881	12303314	M. Kyselica
strakapoud velký	<i>Dendrocopos major</i>	Měříň, D1	04.06.2023	49,40186	15,8684	1044921	P. Hulvová
strnad obecný	<i>Emberiza citrinella</i>	Měříň	11.06.2023	49.402012	15.860795	12155097	M. Kyselica
strnad obecný	<i>Emberiza citrinella</i>	Měříň	11.06.2023	49.402012	15.860795	12155086	M. Kyselica
strnad obecný	<i>Emberiza citrinella</i>	Měříň	25.06.2023	49,40266	15,8651	1044970	P. Hulvová
strnad obecný	<i>Emberiza citrinella</i>	Měříň	25.06.2023	49.402949	15.861273	12198778	M. Kyselica
strnad obecný	<i>Emberiza citrinella</i>	Měříň	25.06.2023	49.402949	15.861273	12198772	M. Kyselica
strnad obecný	<i>Emberiza citrinella</i>	Měříň	29.07.2023	49.402168	15.860881	12303297	M. Kyselica
strnad obecný	<i>Emberiza citrinella</i>	Měříň, Černická	04.06.2023	49,40298	15,8672	1044914	P. Hulvová
střízlík obecný	<i>Troglodytes troglodytes</i>	Měříň	25.06.2023	49,40231	15,8674	1044986	P. Hulvová
střízlík obecný	<i>Troglodytes troglodytes</i>	Měříň	29.07.2023	49.402168	15.860881	12303315	M. Kyselica
sýkora koňadra	<i>Parus major</i>	Měříň	11.06.2023	49.402012	15.860795	12155123	M. Kyselica
sýkora koňadra	<i>Parus major</i>	Měříň	11.06.2023	49.402012	15.860795	12155118	M. Kyselica
sýkora koňadra	<i>Parus major</i>	Měříň	11.06.2023	49.402012	15.860795	12155116	M. Kyselica
sýkora koňadra	<i>Parus major</i>	Měříň	25.06.2023	49.402949	15.861273	12198804	M. Kyselica
sýkora koňadra	<i>Parus major</i>	Měříň, Černická	04.06.2023	49,40298	15,8672	1044900	P. Hulvová
sýkora modřinka	<i>Cyanistes caeruleus</i>	Měříň	25.06.2023	49,40266	15,8651	1044972	P. Hulvová
sýkora modřinka	<i>Cyanistes caeruleus</i>	Měříň	25.06.2023	49,40266	15,8651	1044968	P. Hulvová
sýkora modřinka	<i>Parus caeruleus</i>	Měříň	25.06.2023	49.402949	15.861273	12198786	M. Kyselica
špaček obecný	<i>Sturnus vulgaris</i>	Měříň	11.06.2023	49.402012	15.860795	12155089	M. Kyselica
špaček obecný	<i>Sturnus vulgaris</i>	Měříň	25.06.2023	49,40266	15,8651	1044969	P. Hulvová
špaček obecný	<i>Sturnus vulgaris</i>	Měříň	25.06.2023	49.402949	15.861273	12198807	M. Kyselica
špaček obecný	<i>Sturnus vulgaris</i>	Měříň	29.07.2023	49.402168	15.860881	12303300	M. Kyselica
špaček obecný	<i>Sturnus vulgaris</i>	Měříň, Černická	04.06.2023	49,40298	15,8672	1044903	P. Hulvová
ťuhýk obecný	<i>Lanius collurio</i>	Měříň	25.06.2023	49,40266	15,8651	1044956	P. Hulvová
ťuhýk obecný	<i>Lanius collurio</i>	Měříň	29.07.2023	49.402168	15.860881	12303296	M. Kyselica
ťuhýk šedý	<i>Lanius excubitor</i>	Měříň	29.07.2023	49.402168	15.860881	12303298	M. Kyselica
užovka obojková	<i>Natrix natrix</i>	Měříň	25.06.2023	49,40231	15,8674	1044983	P. Hulvová
vlaštovka obecná	<i>Hirundo rustica</i>	Měříň	11.06.2023	49.402012	15.860795	12155088	M. Kyselica
vlaštovka obecná	<i>Hirundo rustica</i>	Měříň	25.06.2023	49,40266	15,8651	1044953	P. Hulvová
vlaštovka obecná	<i>Hirundo rustica</i>	Měříň	25.06.2023	49.402949	15.861273	12198776	M. Kyselica

vlaštovka obecná	<i>Hirundo rustica</i>	Měřín	29.07.2023	49.402168	15.860881	12303291	M. Kyselica
volavka popelavá	<i>Ardea cinerea</i>	Měřín	25.06.2023	49,40266	15,8651	1044966	P. Hulvová
vrabec polní	<i>Passer montanus</i>	Měřín	25.06.2023	49,40266	15,8651	1044960	P. Hulvová
vrabec polní	<i>Passer montanus</i>	Měřín	25.06.2023	49.402949	15.861273	12198790	M. Kyselica
vrabec polní	<i>Passer montanus</i>	Měřín	29.07.2023	49.402168	15.860881	12303331	M. Kyselica
vydra říční	<i>Lutra lutra</i>	Měřín	25.06.2023	49,40231	15,8674	1044984	P. Hulvová
zvonek zelený	<i>Carduelis chloris</i>	Měřín	29.07.2023	49.402168	15.860881	12303311	M. Kyselica
zvonohlík zahradní	<i>Serinus serinus</i>	Měřín	29.07.2023	49.402168	15.860881	12303305	M. Kyselica

Zvláště chráněné druhy obojživelníků:

Druh		Popis výskytu	Možný vliv VRT
Čolek obecný	<i>Triturus vulgaris</i>	Výskyt hojně v tůni vedle rybníka.	Bude velmi záležet na konkrétním vedení trati v daném místě, je zde riziko zničení lokality.
Rosnička obecná	<i>Hyla arborea</i>	Hlas	Znehodnocení lokality, zánik biotopu a lokální populace.
Skokan hnědý	<i>Rana temporaria</i>	Nález pulců	Bude velmi záležet na konkrétním vedení trati v daném místě, je zde riziko zničení lokality.
Skokan krátkonohý	<i>Pelophylax lesone</i>	Výskyt hojně v tůni vedle rybníka.	Bude velmi záležet na konkrétním vedení trati v daném místě, je zde riziko zničení lokality.
Skokan zelený	<i>Pelophylax esculentus</i>	V rybníce, velké množství jedinců.	Bude velmi záležet na konkrétním vedení trati v daném místě, je zde riziko zničení lokality.

Zvláště chráněné druhy ptáků:

Druh		Popis výskytu	Možný vliv VRT
Čáp bílý	<i>Ciconia ciconia</i>	Přelet	Možnost úmrtí při provozu rychlovlaku.
Čáp černý	<i>Ciconia nigra</i>	Lov	Ztráta biotopu, přímá úmrtí při provozu rychlovlaku.
Holub doupňák	<i>Columba oenas</i>	Hnízdění	Ztráta hnízdního biotopu, riziko při kácení.
Koroptev polní	<i>Perdix perdix</i>	Vazba na polní krajinu	Ztráta hnízdního biotopu, možnost úmrtí při provozu rychlovlaku.
Lejsek šedý	<i>Muscicapa striata</i>	Hnízdní výskyt	Ztráta biotopu.
Luňák červený	<i>Milvus milvus</i>	Přelet, lov	Ztráta biotopu, přímá úmrtí při provozu rychlovlaku.
Moták pochop	<i>Circus aeroginosus</i>	Vazba na rákosinu u rybníka	Ztráta hnízdního biotopu, možnost úmrtí při provozu rychlovlaku.
Ostříž lesní	<i>Falco subbuteo</i>	Hnízdění	Ztráta hnízdního biotopu, riziko při kácení.
Rorýs obecný	<i>Apus apus</i>	Přelet, lov	Minimální vliv.
Ťuhák obecný	<i>Lanius collurio</i>	V keřích několik párů	Ztráta hnízdního biotopu.
Ťuhák šedý	<i>Lanius excubitor</i>	Na keřích	Ztráta hnízdního biotopu, možnost úmrtí při provozu rychlovlaku.
Vlaštovka obecná	<i>Hirundo rustica</i>	Přelet, lov	Minimální vliv, možnost úmrtí při provozu rychlovlaku.

Zvláště chráněné druhy netopýrů:

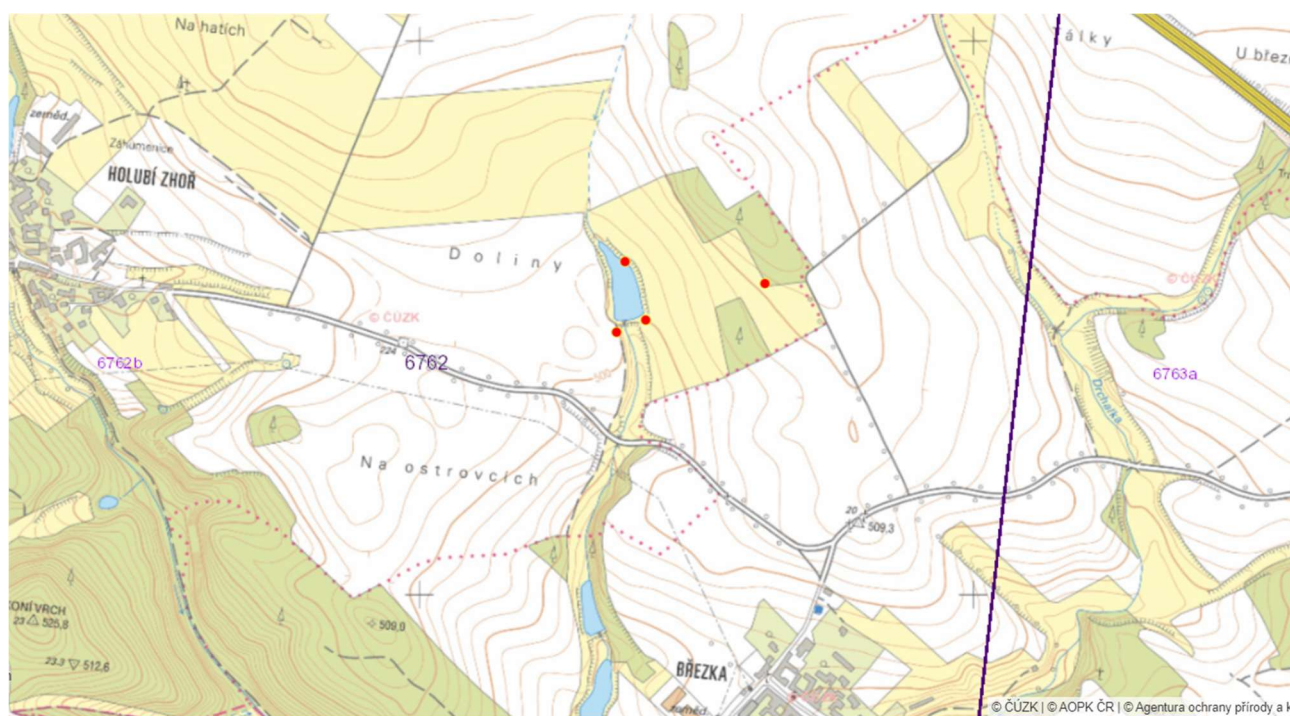
Druh		Popis výskytu	Možný vliv VRT
netopýr hvízdavý	<i>Pipistrellus pipistrellus</i>	Ve vysokých počtech – častější než netopýr nejmenší.	Může způsobit přímá úmrtí při jízdě rychlovlaku a ztrátu biotopu.
netopýr nejmenší	<i>Pipistrellus pygmaeus</i>	Lov, možné úkryty v okolí.	Může způsobit přímá úmrtí při jízdě rychlovlaku i ztrátu biotopu i ztrátu úkrytů při budování trati.
netopýr parkový	<i>Pipistrellus nathusii</i>	Lov a možné úkryty v doupných stromech.	Může způsobit přímá úmrtí při jízdě rychlovlaku i ztrátu biotopu. Může znamenat zánik lokální populace.
netopýr rezavý	<i>Nyctalus noctula</i>	Lov a možné úkryty v doupných stromech.	Může způsobit přímá úmrtí při jízdě rychlovlaku i ztrátu biotopu. Ohrožení při kácení stromů během budování trati.
netopýr severní	<i>Eptesicus nilssonii</i>	Lov ve vyšších počtech a možné úkryty v doupných stromech.	Může způsobit přímá úmrtí při jízdě rychlovlaku a ztrátu biotopu. Může znamenat zánik lokální populace.
netopýr stromový	<i>Nyctalus leisleri</i>	Lov.	Může způsobit přímá úmrtí při jízdě rychlovlaku a ztrátu loveckého biotopu.
netopýr večerní	<i>Eptesicus serotinus</i>	Lov, méně častý než netopýr severní.	Může způsobit přímá úmrtí při jízdě rychlovlaku a ztrátu loveckého biotopu.
netopýr velký	<i>Myotis myotis</i>	Přelet, lov.	Může způsobit přímá úmrtí při jízdě rychlovlaku a ztrátu loveckého biotopu.
netopýr vodní	<i>Myotis daubentonii</i>	Výskyt ve velmi vysokých počtech, výskyt kolonií v doupných stromech.	Může způsobit přímá úmrtí při jízdě rychlovlaku a ztrátu loveckého biotopu. Může znamenat zánik lokální populace.
netopýr vousatý/Brandtův	<i>Myotis mystacinus/brandti</i>	Ve vyšších počtech, lov a možné úkryty.	Může způsobit přímá úmrtí při jízdě rychlovlaku a ztrátu loveckého biotopu.

Ostatní zvláště chráněné druhy:

Druh		Autor	Možný vliv VRT
vydra říční	<i>Lutra lutra</i>	P. Hulvová	Ztráta propustnosti krajiny – bude záležet na konkrétním provedení mostů přes vodoteče.

C) Lokalita Březka

Obr. 6: Mapa lokality.



Celkový seznam druhů zjištěných na lokalitě během studie:

Druh	Lokalita	Datum	N	E	ID	Autor
bramborníček černohlavý	Březka, Drchalka	28.06.2023	49,292091	16,1611	1124006	I. Hertl
bramborníček hnědý	Březka, Drchalka	19.05.2023	49,292105	16,161	1123995	I. Hertl
brhlík lesní	Velká Bíteš	11.09.2023	49,29206	16,1602	1101992	P. Hulvová
čáp bílý	Březka, Drchalka	19.05.2023	49,292105	16,161	1123998	I. Hertl
čejka chocholatá	Březka, Drchalka	26.04.2023	49,292063	16,161	1123989	I. Hertl
čejka chocholatá	Březka, Drchalka	19.05.2023	49,292105	16,161	1123997	I. Hertl
červenka obecná	Velká Bíteš	11.09.2023	49,29206	16,1602	1101997	P. Hulvová
drozd kvíčala	Velká Bíteš, 3924	11.09.2023	49,29125	16,1573	1102008	P. Hulvová
drozd zpěvný	Velká Bíteš	11.09.2023	49,29206	16,1602	1101999	P. Hulvová
holub hřivnáč	Velká Bíteš, 3924	11.09.2023	49,29125	16,1573	1102009	P. Hulvová
holub hřivnáč	Velká Bíteš	11.09.2023	49,29206	16,1602	1102001	P. Hulvová
kachna divoká	Velká Bíteš	11.09.2023	49,29206	16,1602	1101991	P. Hulvová
konipas horský	Velká Bíteš	11.09.2023	49,29206	16,1602	1101994	P. Hulvová
kos černý	Velká Bíteš	11.09.2023	49,29206	16,1602	1102000	P. Hulvová
krkavec velký	Březka, Drchalka	26.04.2023	49,292063	16,161	1123987	I. Hertl
křepelka polní	Březka, Drchalka	19.05.2023	49,292105	16,161	1124001	I. Hertl
kukačka obecná	Březka, Drchalka	19.05.2023	49,292105	16,161	1123996	I. Hertl
kvakoš noční	Velká Bíteš, 3924	10.09.2023	49,291	16,1566	1101986	P. Hulvová
linduška lesní	Velká Bíteš	11.09.2023	49,29206	16,1602	1101998	P. Hulvová
moták lužní	Březka, Drchalka	19.05.2023	49,292105	16,161	1124002	I. Hertl

moták pochop	<i>Circus aeruginosus</i>	Březka, Drchalka	26.04.2023	49,292063	16,161	1123992	I. Hertl
moták pochop	<i>Circus aeruginosus</i>	Březka, Drchalka	19.05.2023	49,292105	16,161	1124003	I. Hertl
moták pochop	<i>Circus aeruginosus</i>	Březka, Drchalka	28.06.2023	49,292091	16,1611	1124010	I. Hertl
netopýr	<i>Plecotus</i> sp.	3924, Březka	11.09.2023	49,29216	16,1566	1116484	P. Hulvová
netopýr černý	<i>Barbastella barbastellus</i>	3924, Březka	11.09.2023	49,29216	16,1566	1116494	P. Hulvová
netopýr hvízdavý	<i>Pipistrellus pipistrellus</i>	3924, Březka	11.09.2023	49,29216	16,1566	1116486	P. Hulvová
netopýr hvízdavý	<i>Pipistrellus pipistrellus</i>	Velká Bíteš, 3924	10.09.2023	49,291	16,1566	1101990	P. Hulvová
netopýr nejmenší	<i>Pipistrellus pygmaeus</i>	3924, Březka	11.09.2023	49,29216	16,1566	1116485	P. Hulvová
netopýr nejmenší	<i>Pipistrellus pygmaeus</i>	Velká Bíteš, 3924	10.09.2023	49,291	16,1566	1101989	P. Hulvová
netopýr parkový	<i>Pipistrellus nathusii</i>	3924, Březka	11.09.2023	49,29216	16,1566	1116487	P. Hulvová
netopýr rezavý	<i>Nyctalus noctula</i>	3924, Březka	11.09.2023	49,29216	16,1566	1116488	P. Hulvová
netopýr rezavý	<i>Nyctalus noctula</i>	Velká Bíteš, 3924	10.09.2023	49,291	16,1566	1101988	P. Hulvová
netopýr řasnatý	<i>Myotis nattereri</i>	3924, Březka	11.09.2023	49,29216	16,1566	1116490	P. Hulvová
netopýr stromový	<i>Nyctalus leisleri</i>	3924, Březka	11.09.2023	49,29216	16,1566	1116489	P. Hulvová
netopýr stromový	<i>Nyctalus leisleri</i>	Velká Bíteš, 3924	10.09.2023	49,291	16,1566	1101987	P. Hulvová
netopýr večerní	<i>Eptesicus serotinus</i>	3924, Březka	11.09.2023	49,29216	16,1566	1116493	P. Hulvová
netopýr vodní	<i>Myotis daubentonii</i>	3924, Březka	11.09.2023	49,29216	16,1566	1116491	P. Hulvová
netopýr vousatý/Brandtův	<i>Myotis mystacinus/brandti</i>	3924, Březka	11.09.2023	49,29216	16,1566	1116492	P. Hulvová
ostříž lesní	<i>Falco subbuteo</i>	Březka, Drchalka	19.05.2023	49,292105	16,161	1123999	I. Hertl
pěnice černošlá	<i>Sylvia atricapilla</i>	Březka, Drchalka	19.05.2023	49,292105	16,161	1123993	I. Hertl
pěnice černošlá	<i>Sylvia atricapilla</i>	Březka, Drchalka	28.06.2023	49,292091	16,1611	1124007	I. Hertl
pěnice černošlá	<i>Sylvia atricapilla</i>	Velká Bíteš	11.09.2023	49,29206	16,1602	1101993	P. Hulvová
pěnice hnědokřídlá	<i>Sylvia communis</i>	Březka, Drchalka	19.05.2023	49,292105	16,161	1123994	I. Hertl
pěnice pokřovní	<i>Sylvia curruca</i>	Březka, Drchalka	28.06.2023	49,292091	16,1611	1124008	I. Hertl
poštorka obecná	<i>Falco tinnunculus</i>	Velká Bíteš	11.09.2023	49,29206	16,1602	1102005	P. Hulvová
rákosník zpěvný	<i>Acrocephalus palustris</i>	Březka, Drchalka	28.06.2023	49,292091	16,1611	1124005	I. Hertl
skřivan lesní	<i>Lullula arborea</i>	Březka, Drchalka	26.04.2023	49,292063	16,161	1123988	I. Hertl
straka obecná	<i>Pica pica</i>	Velká Bíteš	11.09.2023	49,29206	16,1602	1101996	P. Hulvová
strakapoud velký	<i>Dendrocopos major</i>	Velká Bíteš	11.09.2023	49,29206	16,1602	1102004	P. Hulvová
strnad luční	<i>Emberiza calandra</i>	Březka, Drchalka	28.06.2023	49,292091	16,1611	1124004	I. Hertl
strnad obecný	<i>Emberiza citrinella</i>	Velká Bíteš, 3924	11.09.2023	49,29125	16,1573	1102007	P. Hulvová
strnad obecný	<i>Emberiza citrinella</i>	Velká Bíteš	11.09.2023	49,29206	16,1602	1102003	P. Hulvová
sýkora koňadra	<i>Parus major</i>	Velká Bíteš	11.09.2023	49,29206	16,1602	1101995	P. Hulvová
sýkora uhelníček	<i>Periparus ater</i>	Velká Bíteš	11.09.2023	49,29206	16,1602	1102002	P. Hulvová
špaček obecný	<i>Sturnus vulgaris</i>	Velká Bíteš, 3924	11.09.2023	49,29125	16,1573	1102006	P. Hulvová
ťuhýk šedý	<i>Lanius excubitor</i>	Březka, Drchalka	26.04.2023	49,292063	16,161	1123991	I. Hertl
ťuhýk šedý	<i>Lanius excubitor</i>	Březka, Drchalka	19.05.2023	49,292105	16,161	1124000	I. Hertl
ťuhýk šedý	<i>Lanius excubitor</i>	Březka, Drchalka	28.06.2023	49,292091	16,1611	1124009	I. Hertl
volavka popelavá	<i>Ardea cinerea</i>	Březka, Drchalka	26.04.2023	49,292063	16,161	1123990	I. Hertl

Zvláště chráněné a ochranně významné druhy ptáků:

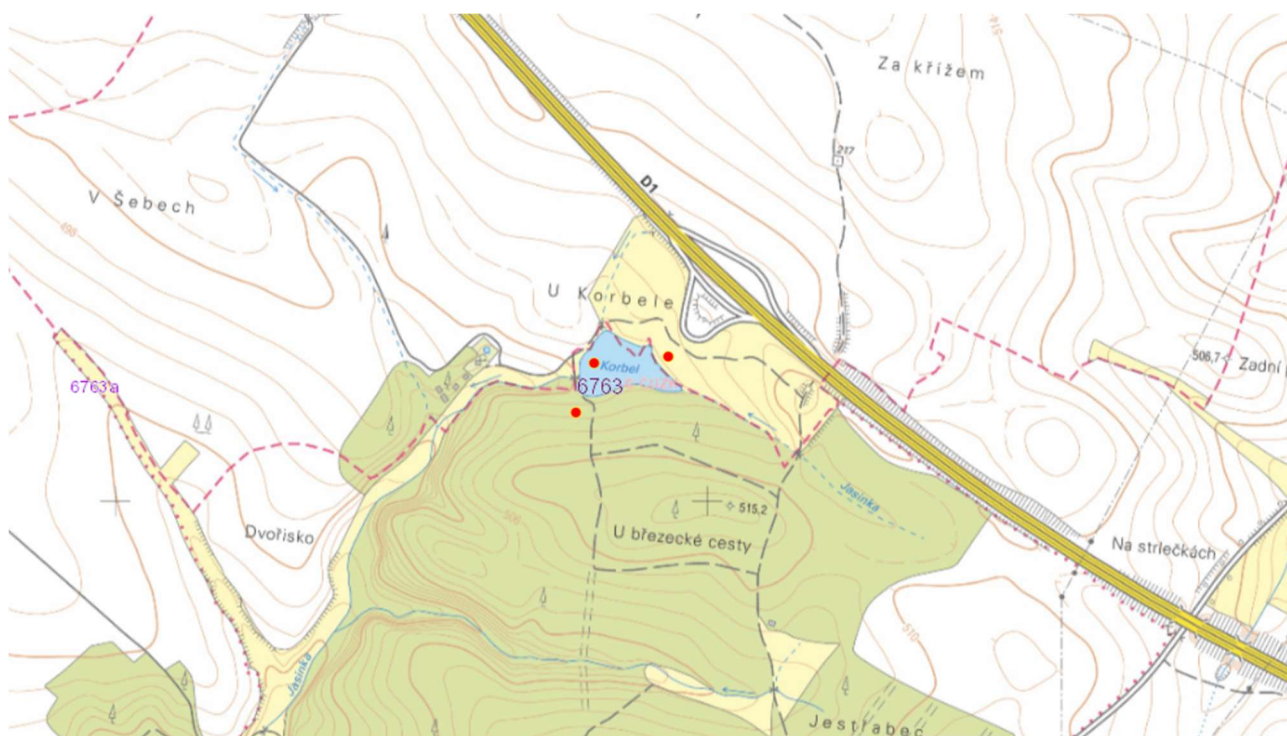
Druh		Popis výskytu	Možný vliv VRT
bramborníček černohlavý	<i>Saxicola rubicola</i>	Hnízdní výskyt	Ztráta biotopu.
bramborníček hnědý	<i>Saxicola rubetra</i>	Hnízdní výskyt	Ztráta biotopu.
čáp bílý	<i>Ciconia ciconia</i>	Lov na poli	Ztráta biotopu, možný úhyn nárazem do vodičů.
čejka chocholatá	<i>Vanellus vanellus</i>	Pár na poli	Ztráta biotopu.
krkavec velký	<i>Corvus corax</i>	Přelet	Bez vlivu.
křepelka polní	<i>Coturnix coturnix</i>	hlas	Ztráta biotopu.
kvakoš noční	<i>Nycticorax nycticorax</i>	Noční přelet	?, náraz do vodičů nad tratí.
moták lužní	<i>Circus pygargus</i>	Pravidelné loviště	Ztráta biotopu.
moták pochop	<i>Circus aeruginosus</i>	Lov	Ztráta biotopu.
ostříž lesní	<i>Falco subbuteo</i>	Lov, hnízdění 1 km daleko	Ohrožení při provozu rychlovlaku.
skřivan lesní	<i>Lullula arborea</i>	Zpěv v borovém lese	Ztráta biotopu.
strnad luční	<i>Emberiza calandra</i>	Zpěv samce	Ztráta biotopu.
ťuhýk šedý	<i>Lanius excubitor</i>	Hnízdí v křovinách	Ztráta biotopu.

Zvláště chráněné druhy netopýrů:

Druh		Popis výskytu	Možný vliv VRT
netopýr černý	<i>Barbastella barbastellus</i>	Lovecké stanoviště	Může způsobit přímá úmrtí při jízdě rychlovlaku i ztrátu biotopu.
netopýr hvízdavý	<i>Pipistrellus pipistrellus</i>	Lovecké stanoviště	Může způsobit přímá úmrtí při jízdě rychlovlaku i ztrátu biotopu. Může znamenat zánik místní populace.
netopýr nejmenší	<i>Pipistrellus pygmaeus</i>	Lovecké stanoviště	Může způsobit přímá úmrtí při jízdě rychlovlaku i ztrátu biotopu.
netopýr parkový	<i>Pipistrellus nathusii</i>	Lovecké stanoviště	Může způsobit přímá úmrtí při jízdě rychlovlaku i ztrátu biotopu.
netopýr rezavý	<i>Nyctalus noctula</i>	Významné lovecké stanoviště	Může způsobit přímá úmrtí při jízdě rychlovlaku i ztrátu biotopu. Může znamenat zánik místní populace.
netopýr řasnatý	<i>Myotis nattereri</i>	Lovecké stanoviště	Může způsobit přímá úmrtí při jízdě rychlovlaku i ztrátu biotopu.
netopýr stromový	<i>Nyctalus leisleri</i>	Lovecké i úkrytové stanoviště	Může způsobit přímá úmrtí při jízdě rychlovlaku i ztrátu biotopu. Může znamenat zánik místní populace.
netopýr ušatý/dlouhouchý	<i>Plecotus auritus/austriacus</i>	Lovecké stanoviště	Může způsobit přímá úmrtí při jízdě rychlovlaku i ztrátu biotopu.
netopýr večerní	<i>Eptesicus serotinus</i>	Lovecké i úkrytové stanoviště	Může způsobit přímá úmrtí při jízdě rychlovlaku i ztrátu biotopu. Může znamenat zánik místní populace.
netopýr vodní	<i>Myotis daubentonii</i>	Významné lovecké stanoviště	Může způsobit přímá úmrtí při jízdě rychlovlaku i ztrátu biotopu. Může znamenat zánik místní populace.
netopýr vousatý/brandtův	<i>Myotis mystacinus/brandti</i>	Lovecké i úkrytové stanoviště	Může způsobit přímá úmrtí při jízdě rychlovlaku i ztrátu biotopu. Může znamenat zánik místní populace.

D) Lokalita Jestřabec

Obr. 7: Mapa lokality.



Celkový seznam druhů zjištěných na lokalitě během studie:

Druh	Lokalita	Datum	N	E	ID	Autor	
brhlík lesní	<i>Sitta europaea</i>	Jestřabec	26.04.2023	49,278	16,1974096	1123893	I. Hertl
brhlík lesní	<i>Sitta europaea</i>	Jestřabec	28.06.2023	49,278	16,1973989	1123963	I. Hertl
budníček menší	<i>Phylloscopus collybita</i>	Jestřabec	26.04.2023	49,278	16,1974096	1123905	I. Hertl
budníček menší	<i>Phylloscopus collybita</i>	Jestřabec	19.05.2023	49,278	16,197356	1123958	I. Hertl
budníček menší	<i>Phylloscopus collybita</i>	Jestřabec	28.06.2023	49,278	16,1973989	1123978	I. Hertl
budníček menší	<i>Phylloscopus collybita</i>	Nové Sady	11.09.2023	49,28242	16,1921	1102018	P. Hulvová
budníček větší	<i>Phylloscopus trochilus</i>	Jestřabec	19.05.2023	49,278	16,197356	1123957	I. Hertl
cvrčilka zelená	<i>Locustella naevia</i>	Jestřabec	26.04.2023	49,278	16,1974096	1123891	I. Hertl
cvrčilka zelená	<i>Locustella naevia</i>	Jestřabec	19.05.2023	49,278	16,197356	1123950	I. Hertl
cvrčilka zelená	<i>Locustella naevia</i>	Jestřabec	28.06.2023	49,278	16,1973989	1123967	I. Hertl
červenka obecná	<i>Erithacus rubecula</i>	Jestřabec	26.04.2023	49,278	16,1974096	1123897	I. Hertl
červenka obecná	<i>Erithacus rubecula</i>	Jestřabec	19.05.2023	49,278	16,197356	1123954	I. Hertl
červenka obecná	<i>Erithacus rubecula</i>	Jestřabec	28.06.2023	49,278	16,1973989	1123966	I. Hertl
červenka obecná	<i>Erithacus rubecula</i>	Nové Sady	11.09.2023	49,28242	16,1921	1102014	P. Hulvová

čolek obecný	<i>Lissotriton vulgaris</i>	Jestřabec	28.06.2023	49,278	16,1973345	1124011	I. Hertl
datel černý	<i>Dryocopus martius</i>	Jestřabec	28.06.2023	49,278	16,1973989	1123977	I. Hertl
drozd brávník	<i>Turdus viscivorus</i>	Jestřabec	26.04.2023	49,278	16,1974096	1123896	I. Hertl
drozd brávník	<i>Turdus viscivorus</i>	Nové Sady	11.09.2023	49,28242	16,1921	1102026	P. Hulvová
drozd zpěvný	<i>Turdus philomelos</i>	Jestřabec	26.04.2023	49,278	16,1974096	1123892	I. Hertl
drozd zpěvný	<i>Turdus philomelos</i>	Jestřabec	19.05.2023	49,278	16,197356	1123959	I. Hertl
drozd zpěvný	<i>Turdus philomelos</i>	Jestřabec	28.06.2023	49,278	16,1973989	1123970	I. Hertl
holub hřivnáč	<i>Columba palumbus</i>	Jestřabec	26.04.2023	49,278	16,1974096	1123890	I. Hertl
holub hřivnáč	<i>Columba palumbus</i>	Nové Sady	11.09.2023	49,28242	16,1921	1102025	P. Hulvová
kachna divoká	<i>Anas platyrhynchos</i>	Jestřabec	26.04.2023	49,278	16,1974096	1123895	I. Hertl
kachna divoká	<i>Anas platyrhynchos</i>	Nové Sady	11.09.2023	49,28242	16,1921	1102023	P. Hulvová
konipas horský	<i>Motacilla cinerea</i>	Nové Sady	11.09.2023	49,28242	16,1921	1102013	P. Hulvová
kos černý	<i>Turdus merula</i>	Jestřabec	26.04.2023	49,278	16,1974096	1123904	I. Hertl
kos černý	<i>Turdus merula</i>	Jestřabec	28.06.2023	49,278	16,1973989	1123976	I. Hertl
kos černý	<i>Turdus merula</i>	Nové Sady	11.09.2023	49,28242	16,1921	1102022	P. Hulvová
králíček ohnivý	<i>Regulus ignicapilla</i>	Jestřabec	28.06.2023	49,278	16,1973989	1123969	I. Hertl
krkavec velký	<i>Corvus corax</i>	Nové Sady	11.09.2023	49,28242	16,1921	1102020	P. Hulvová
krutihlav obecný	<i>Jynx torquilla</i>	Jestřabec	26.04.2023	49,278	16,1974096	1123902	I. Hertl
křepelka polní	<i>Coturnix coturnix</i>	Jestřabec	28.06.2023	49,278	16,1973989	1123964	I. Hertl
moudivláček lužní	<i>Remiz pendulinus</i>	Jestřabec	28.06.2023	49,278	16,1973989	1123974	I. Hertl
netopýr	<i>Plecotus</i> sp.	Nové Sady	11.09.2023	49,28164	16,1918	1116470	P. Hulvová
netopýr černý	<i>Barbastella barbastellus</i>	Nové Sady	11.09.2023	49,28164	16,1918	1116478	P. Hulvová
netopýr hvízdavý	<i>Pipistrellus pipistrellus</i>	D1, Nové Sady	11.09.2023	49,28264	16,1938	1116481	P. Hulvová
netopýr hvízdavý	<i>Pipistrellus pipistrellus</i>	Nové Sady	11.09.2023	49,28164	16,1918	1116479	P. Hulvová
netopýr nejmenší	<i>Pipistrellus pygmaeus</i>	D1, Nové Sady	11.09.2023	49,28264	16,1938	1116480	P. Hulvová
netopýr nejmenší	<i>Pipistrellus pygmaeus</i>	Nové Sady	11.09.2023	49,28164	16,1918	1116471	P. Hulvová
netopýr parkový	<i>Pipistrellus nathusii</i>	D1, Nové Sady	11.09.2023	49,28264	16,1938	1116482	P. Hulvová
netopýr parkový	<i>Pipistrellus nathusii</i>	Nové Sady	11.09.2023	49,28164	16,1918	1116472	P. Hulvová
netopýr rezavý	<i>Nyctalus noctula</i>	Nové Sady	11.09.2023	49,28164	16,1918	1116473	P. Hulvová
netopýr stromový	<i>Nyctalus leisleri</i>	D1, Nové Sady	11.09.2023	49,28264	16,1938	1116483	P. Hulvová
netopýr stromový	<i>Nyctalus leisleri</i>	Nové Sady	11.09.2023	49,28164	16,1918	1116474	P. Hulvová

netopýr večerní	<i>Eptesicus serotinus</i>	Nové Sady	11.09.2023	49,28164	16,1918	1116477	P. Hulvová
netopýr velký	<i>Myotis myotis</i>	Nové Sady	11.09.2023	49,28164	16,1918	1116475	P. Hulvová
netopýr vodní	<i>Myotis daubentonii</i>	Nové Sady	11.09.2023	49,28164	16,1918	1116476	P. Hulvová
pěnice černohlavá	<i>Sylvia atricapilla</i>	Jestřabec	28.06.2023	49,278	16,1973989	1123962	I. Hertl
pěnkava obecná	<i>Fringilla coelebs</i>	Jestřabec	26.04.2023	49,278	16,1974096	1123910	I. Hertl
pěnkava obecná	<i>Fringilla coelebs</i>	Jestřabec	28.06.2023	49,278	16,1973989	1123972	I. Hertl
pěvuška modrá	<i>Prunella modularis</i>	Jestřabec	26.04.2023	49,278	16,1974096	1123900	I. Hertl
pěvuška modrá	<i>Prunella modularis</i>	Jestřabec	28.06.2023	49,278	16,1973989	1123961	I. Hertl
poštolka obecná	<i>Falco tinnunculus</i>	Nové Sady	11.09.2023	49,28242	16,1921	1102010	P. Hulvová
rákosník obecný	<i>Acrocephalus scirpaceus</i>	Jestřabec	28.06.2023	49,278	16,1973989	1123973	I. Hertl
rákosník zpěvný	<i>Acrocephalus palustris</i>	Jestřabec	19.05.2023	49,278	16,197356	1123953	I. Hertl
ropucha obecná	<i>Bufo bufo</i>	Jestřabec	28.06.2023	49,278	16,1973345	1124012	I. Hertl
rosnička zelená	<i>Hyla arborea</i>	Jestřabec	19.05.2023	49,278	16,197356	1123951	I. Hertl
skokan hnědý	<i>Rana temporaria</i>	Jestřabec	28.06.2023	49,278	16,1973345	1124013	I. Hertl
skokan zelený komplex	<i>Pelophylax esculentus</i> s. l.	Jestřabec	28.06.2023	49,278	16,1973989	1123965	I. Hertl
sluka lesní	<i>Scolopax rusticola</i>	Jestřabec	26.04.2023	49,278	16,1974096	1123894	I. Hertl
sluka lesní	<i>Scolopax rusticola</i>	Jestřabec	28.06.2023	49,278	16,1973989	1123968	I. Hertl
sojka obecná	<i>Garrulus glandarius</i>	Jestřabec	28.06.2023	49,278	16,1973989	1123960	I. Hertl
stehlík obecný	<i>Carduelis carduelis</i>	Jestřabec	26.04.2023	49,278	16,1974096	1123898	I. Hertl
stehlík obecný	<i>Carduelis carduelis</i>	Jestřabec	19.05.2023	49,278	16,197356	1123956	I. Hertl
stehlík obecný	<i>Carduelis carduelis</i>	Nové Sady	11.09.2023	49,28242	16,1921	1102017	P. Hulvová
strakapoud velký	<i>Dendrocopos major</i>	Jestřabec	26.04.2023	49,278	16,1974096	1123907	I. Hertl
strakapoud velký	<i>Dendrocopos major</i>	Jestřabec	28.06.2023	49,278	16,1973989	1123975	I. Hertl
strnad obecný	<i>Emberiza citrinella</i>	Jestřabec	26.04.2023	49,278	16,1974096	1123903	I. Hertl
strnad obecný	<i>Emberiza citrinella</i>	Jestřabec	28.06.2023	49,278	16,1973989	1123979	I. Hertl
strnad obecný	<i>Emberiza citrinella</i>	Nové Sady	11.09.2023	49,28242	16,1921	1102016	P. Hulvová
sýkora koňadra	<i>Parus major</i>	Jestřabec	26.04.2023	49,278	16,1974096	1123906	I. Hertl
sýkora koňadra	<i>Parus major</i>	Jestřabec	19.05.2023	49,278	16,197356	1123952	I. Hertl
sýkora koňadra	<i>Parus major</i>	Nové Sady	11.09.2023	49,28242	16,1921	1102027	P. Hulvová

sýkora koňadra	<i>Parus major</i>	Nové Sady	11.09.2023	49,28242	16,1921	1102015	P. Hulvová
sýkora lužní	<i>Poecile montanus</i>	Jestřabec	26.04.2023	49,278	16,1974096	1123908	I. Hertl
sýkora modřínka	<i>Cyanistes caeruleus</i>	Jestřabec	26.04.2023	49,278	16,1974096	1123901	I. Hertl
sýkora modřínka	<i>Cyanistes caeruleus</i>	Jestřabec	19.05.2023	49,278	16,197356	1123955	I. Hertl
sýkora modřínka	<i>Cyanistes caeruleus</i>	Nové Sady	11.09.2023	49,28242	16,1921	1102011	P. Hulvová
sýkora uhelníček	<i>Periparus ater</i>	Jestřabec	26.04.2023	49,278	16,1974096	1123909	I. Hertl
sýkora uhelníček	<i>Periparus ater</i>	Nové Sady	11.09.2023	49,28242	16,1921	1102019	P. Hulvová
šoupálek dlouhoprstý	<i>Certhia familiaris</i>	Jestřabec	26.04.2023	49,278	16,1974096	1123899	I. Hertl
špaček obecný	<i>Sturnus vulgaris</i>	Nové Sady	11.09.2023	49,28242	16,1921	1102024	P. Hulvová
špaček obecný	<i>Sturnus vulgaris</i>	Nové Sady	11.09.2023	49,28242	16,1921	1102012	P. Hulvová
vrabec polní	<i>Passer montanus</i>	Nové Sady	11.09.2023	49,28242	16,1921	1102021	P. Hulvová
vrána černá/šedá	<i>Corvus corone/cornix</i>	Jestřabec	19.05.2023	49,278	16,197356	1123949	I. Hertl
zvonek zelený	<i>Chloris chloris</i>	Jestřabec	28.06.2023	49,278	16,1973989	1123971	I. Hertl

Zvláště chráněné druhy obojživelníků:

Druh		Popis výskytu	Možný vliv VRT
čolek obecný	<i>Lissotriton vulgaris</i>	V tůních	Může znamenat zánik místní populace.
ropucha obecná	<i>Bufo bufo</i>	Dospělci i pulci	Ztráta biotopu.
rosnička zelená	<i>Hilla arborea</i>	Hlas	Ztráta biotopu, rušení provozem.
skokan hnědý	<i>Rana temporaria</i>	Rozmnožování	Může znamenat zánik místní populace.
Skokan zelený	<i>Pelophylax esculentus</i>	Hlas, rozmnožování	Ztráta biotopu.

Zvláště chráněné druhy ptáků:

Druh		Popis výskytu	Možný vliv VRT
krkavec velký	<i>Corvus corax</i>	Hlas, přelet	Bez vlivu.
krutihlav obecný	<i>Jynx torquilla</i>	Hlas	Zánik biotopu.
křepelka polní	<i>Coturnix coturnix</i>	Hlas, hnízdnění	Zánik biotopu.
moudivláček lužní	<i>Remiz pendulinus</i>	Hlas	Zánik biotopu.
sluka lesní	<i>Scolopax rusticola</i>	hlas	Zánik biotopu, přímá úmrtí při jízdě rychlovlaku.

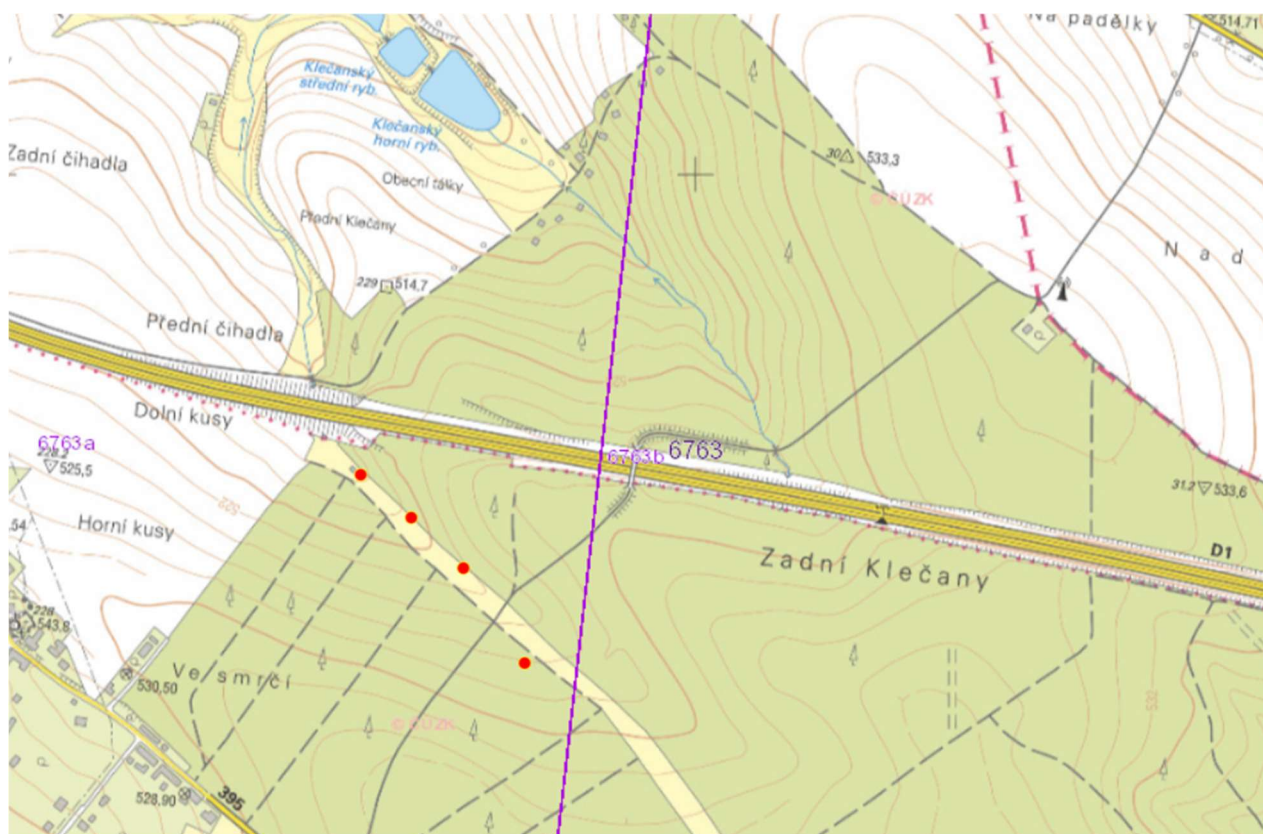
Zvláště chráněné druhy netopýrů:

Druh		Popis výskytu	Možný vliv VRT
netopýr černý	<i>Barbastella barbastellus</i>	Lovecké i úkrytové stanoviště	Může způsobit přímá úmrtí při jízdě rychlovlaku i ztrátu biotopu. Může znamenat zánik místní populace.
netopýr hvízdavý	<i>Pipistrellus pipistrellus</i>	Lovecké i úkrytové stanoviště	Může způsobit přímá úmrtí při jízdě rychlovlaku i ztrátu biotopu. Může znamenat zánik místní populace.

netopýr nejmenší	<i>Pipistrellus pygmaeus</i>	Lovecké i úkrytové stanoviště, výskyt ve vysokých počtech	Může způsobit přímá úmrtí při jízdě rychlovlaku i ztrátu biotopu. Může znamenat zánik místní populace.
netopýr parkový	<i>Pipistrellus nathusii</i>	Lovecké i úkrytové stanoviště	Může způsobit přímá úmrtí při jízdě rychlovlaku i ztrátu biotopu. Může znamenat zánik místní populace.
netopýr rezavý	<i>Nyctalus noctula</i>	Lovecké i úkrytové stanoviště	Může způsobit přímá úmrtí při jízdě rychlovlaku i ztrátu biotopu. Může znamenat zánik místní populace.
netopýr řasnatý	<i>Myotis nattereri</i>	Lovecké i úkrytové stanoviště	Může způsobit přímá úmrtí při jízdě rychlovlaku i ztrátu biotopu. Může znamenat zánik místní populace.
netopýr stromový	<i>Nyctalus leisleri</i>	Lovecké i úkrytové stanoviště	Může způsobit přímá úmrtí při jízdě rychlovlaku i ztrátu biotopu. Může znamenat zánik místní populace.
netopýr večerní	<i>Eptesicus serotinus</i>	Lovecké stanoviště	Může způsobit přímá úmrtí při jízdě rychlovlaku i ztrátu biotopu. Může znamenat zánik místní populace.
netopýr vodní	<i>Myotis daubentonii</i>	Lovecké i úkrytové stanoviště	Může způsobit přímá úmrtí při jízdě rychlovlaku i ztrátu biotopu. Může znamenat zánik místní populace.
netopýr vousatý/Brandtův	<i>Myotis mystacinus/brandti</i>	Lovecké i úkrytové stanoviště výskyt ve vysokých počtech	Může způsobit přímá úmrtí při jízdě rychlovlaku i ztrátu biotopu. Může znamenat zánik místní populace.

E) Lokalita Velká Bíteš

Obr. 8: Mapa lokality.



Celkový seznam druhů zjištěných na lokalitě během studie:

Druh	Lokalita	Datum	N	E	ID	Autor	
brhlík lesní	<i>Sitta europaea</i>	Velká Bíteš, E65	11.09.2023	49,26911	16,249	1102042	P. Hulvová
budníček menší	<i>Phylloscopus collybita</i>	Klečanský luh	26.04.2023	49,269023	16,25069	1123925	I. Hertl
budníček menší	<i>Phylloscopus collybita</i>	Klečanský luh	19.05.2023	49,269044	16,25071	1123946	I. Hertl
budníček menší	<i>Phylloscopus collybita</i>	Klečanský luh	28.06.2023	49,269072	16,25067	1123984	I. Hertl
budníček menší	<i>Phylloscopus collybita</i>	Velká Bíteš, E65	11.09.2023	49,26911	16,249	1102032	P. Hulvová
cvrčilka zelená	<i>Locustella naevia</i>	Klečanský luh	26.04.2023	49,269023	16,25069	1123917	I. Hertl
cvrčilka zelená	<i>Locustella naevia</i>	Klečanský luh	19.05.2023	49,269044	16,25071	1123938	I. Hertl
cvrčilka zelená	<i>Locustella naevia</i>	Klečanský luh	28.06.2023	49,269072	16,25067	1123980	I. Hertl
červenka obecná	<i>Erithacus rubecula</i>	Klečanský luh	26.04.2023	49,269023	16,25069	1123923	I. Hertl
červenka obecná	<i>Erithacus rubecula</i>	Klečanský luh	19.05.2023	49,269044	16,25071	1123944	I. Hertl
červenka obecná	<i>Erithacus rubecula</i>	Klečanský luh	28.06.2023	49,269072	16,25067	1123981	I. Hertl
červenka obecná	<i>Erithacus rubecula</i>	Velká Bíteš, E65	11.09.2023	49,26911	16,249	1102035	P. Hulvová
čížek lesní	<i>Spinus spinus</i>	Klečanský luh	26.04.2023	49,269023	16,25069	1123915	I. Hertl
čolek obecný	<i>Lissotriton vulgaris</i>	Klečanský luh	28.06.2023	49,269058	16,25066	1124014	I. Hertl
drozd brávník	<i>Turdus viscivorus</i>	Klečanský luh	26.04.2023	49,269023	16,25069	1123919	I. Hertl
drozd zpěvný	<i>Turdus philomelos</i>	Klečanský luh	26.04.2023	49,269023	16,25069	1123912	I. Hertl
drozd zpěvný	<i>Turdus philomelos</i>	Klečanský luh	19.05.2023	49,269044	16,25071	1123947	I. Hertl
drozd zpěvný	<i>Turdus philomelos</i>	Velká Bíteš, E65	11.09.2023	49,26911	16,249	1102037	P. Hulvová
holub hřivnáč	<i>Columba palumbus</i>	Velká Bíteš, E65	11.09.2023	49,26911	16,249	1102028	P. Hulvová
hrdlička divoká	<i>Streptopelia turtur</i>	Klečanský luh	19.05.2023	49,269044	16,25071	1123931	I. Hertl
hýl obecný	<i>Pyrrhula pyrrhula</i>	Klečanský luh	19.05.2023	49,269044	16,25071	1123933	I. Hertl
kachna divoká	<i>Anas platyrhynchos</i>	Klečanský luh	26.04.2023	49,269023	16,25069	1123921	I. Hertl
kachna divoká	<i>Anas platyrhynchos</i>	Klečanský luh	19.05.2023	49,269044	16,25071	1123941	I. Hertl
káně lesní	<i>Buteo buteo</i>	Klečanský luh	19.05.2023	49,269044	16,25071	1123932	I. Hertl
káně lesní	<i>Buteo buteo</i>	Velká Bíteš, E65	11.09.2023	49,26911	16,249	1102031	P. Hulvová
kos černý	<i>Turdus merula</i>	Klečanský luh	26.04.2023	49,269023	16,25069	1123922	I. Hertl
kos černý	<i>Turdus merula</i>	Klečanský luh	19.05.2023	49,269044	16,25071	1123935	I. Hertl
kos černý	<i>Turdus merula</i>	Klečanský luh	28.06.2023	49,269072	16,25067	1123982	I. Hertl
kos černý	<i>Turdus merula</i>	Velká Bíteš, E65	11.09.2023	49,26911	16,249	1102038	P. Hulvová
králíček ohnivý	<i>Regulus ignicapilla</i>	Klečanský luh	26.04.2023	49,269023	16,25069	1123928	I. Hertl

králíček ohnivý	<i>Regulus ignicapilla</i>	Klečanský luh	19.05.2023	49,269044	16,25071	1123942	I. Hertl
králíček ohnivý	<i>Regulus ignicapilla</i>	Velká Bíteš, E65	11.09.2023	49,26911	16,249	1102036	P. Hulvová
krutihlav obecný	<i>Jynx torquilla</i>	Klečanský luh	26.04.2023	49,269023	16,25069	1123926	I. Hertl
linduška lesní	<i>Anthus trivialis</i>	Klečanský luh	26.04.2023	49,269023	16,25069	1123914	I. Hertl
linduška lesní	<i>Anthus trivialis</i>	Klečanský luh	19.05.2023	49,269044	16,25071	1123936	I. Hertl
netopýr	<i>Plecotus sp.</i>	D1, Velká Bíteš	11.09.2023	49,2713	16,2453	1116500	P. Hulvová
netopýr hvízdavý	<i>Pipistrellus pipistrellus</i>	D1, Velká Bíteš	11.09.2023	49,27025	16,2475	1116509	P. Hulvová
netopýr hvízdavý	<i>Pipistrellus pipistrellus</i>	D1, Velká Bíteš	11.09.2023	49,27081	16,2464	1116503	P. Hulvová
netopýr hvízdavý	<i>Pipistrellus pipistrellus</i>	D1, Velká Bíteš	11.09.2023	49,2713	16,2453	1116495	P. Hulvová
netopýr nejmenší	<i>Pipistrellus pygmaeus</i>	D1, Velká Bíteš	11.09.2023	49,27025	16,2475	1116508	P. Hulvová
netopýr nejmenší	<i>Pipistrellus pygmaeus</i>	D1, Velká Bíteš	11.09.2023	49,27081	16,2464	1116502	P. Hulvová
netopýr nejmenší	<i>Pipistrellus pygmaeus</i>	D1, Velká Bíteš	11.09.2023	49,2713	16,2453	1116501	P. Hulvová
netopýr parkový	<i>Pipistrellus nathusii</i>	D1, Velká Bíteš	11.09.2023	49,27025	16,2475	1116510	P. Hulvová
netopýr parkový	<i>Pipistrellus nathusii</i>	D1, Velká Bíteš	11.09.2023	49,27081	16,2464	1116504	P. Hulvová
netopýr parkový	<i>Pipistrellus nathusii</i>	D1, Velká Bíteš	11.09.2023	49,2713	16,2453	1116496	P. Hulvová
netopýr rezavý	<i>Nyctalus noctula</i>	D1, Velká Bíteš	11.09.2023	49,27025	16,2475	1116511	P. Hulvová
netopýr rezavý	<i>Nyctalus noctula</i>	D1, Velká Bíteš	11.09.2023	49,27081	16,2464	1116505	P. Hulvová
netopýr rezavý	<i>Nyctalus noctula</i>	D1, Velká Bíteš	11.09.2023	49,2713	16,2453	1116497	P. Hulvová
netopýr stromový	<i>Nyctalus leisleri</i>	D1, Velká Bíteš	11.09.2023	49,27025	16,2475	1116512	P. Hulvová
netopýr stromový	<i>Nyctalus leisleri</i>	D1, Velká Bíteš	11.09.2023	49,27081	16,2464	1116506	P. Hulvová
netopýr stromový	<i>Nyctalus leisleri</i>	D1, Velká Bíteš	11.09.2023	49,2713	16,2453	1116498	P. Hulvová
netopýr večerní	<i>Eptesicus serotinus</i>	D1, Velká Bíteš	11.09.2023	49,27025	16,2475	1116513	P. Hulvová
netopýr večerní	<i>Eptesicus serotinus</i>	D1, Velká Bíteš	11.09.2023	49,27081	16,2464	1116507	P. Hulvová
netopýr velký	<i>Myotis myotis</i>	D1, Velká Bíteš	11.09.2023	49,2713	16,2453	1116499	P. Hulvová
pěnice černohlavá	<i>Sylvia atricapilla</i>	Klečanský luh	26.04.2023	49,269023	16,25069	1123911	I. Hertl
pěnice černohlavá	<i>Sylvia atricapilla</i>	Klečanský luh	19.05.2023	49,269044	16,25071	1123940	I. Hertl
pěnkava obecná	<i>Fringilla coelebs</i>	Klečanský luh	28.06.2023	49,269072	16,25067	1123985	I. Hertl
pěnkava obecná	<i>Fringilla coelebs</i>	Velká Bíteš, E65	11.09.2023	49,26911	16,249	1102034	P. Hulvová
pisík obecný	<i>Actitis hypoleucos</i>	Klečanský luh	26.04.2023	49,269023	16,25069	1123920	I. Hertl
poštolka obecná	<i>Falco tinnunculus</i>	Velká Bíteš, E65	11.09.2023	49,26911	16,249	1102029	P. Hulvová

ropucha obecná	<i>Bufo bufo</i>	Klečanský luh	28.06.2023	49,269058	16,25066	1124016	I. Hertl
rosnička zelená	<i>Hyla arborea</i>	Klečanský luh	19.05.2023	49,269044	16,25071	1123934	I. Hertl
skokan hnědý	<i>Rana temporaria</i>	Klečanský luh	28.06.2023	49,269058	16,25066	1124015	I. Hertl
sojka obecná	<i>Garrulus glandarius</i>	Klečanský luh	26.04.2023	49,269023	16,25069	1123913	I. Hertl
sojka obecná	<i>Garrulus glandarius</i>	Velká Bíteš, E65	11.09.2023	49,26911	16,249	1102041	P. Hulvová
strakapoud velký	<i>Dendrocopos major</i>	Klečanský luh	19.05.2023	49,269044	16,25071	1123937	I. Hertl
strnad obecný	<i>Emberiza citrinella</i>	Klečanský luh	26.04.2023	49,269023	16,25069	1123929	I. Hertl
strnad obecný	<i>Emberiza citrinella</i>	Klečanský luh	19.05.2023	49,269044	16,25071	1123939	I. Hertl
strnad obecný	<i>Emberiza citrinella</i>	Klečanský luh	28.06.2023	49,269072	16,25067	1123986	I. Hertl
střízlík obecný	<i>Troglodytes troglodytes</i>	Klečanský luh	26.04.2023	49,269023	16,25069	1123924	I. Hertl
střízlík obecný	<i>Troglodytes troglodytes</i>	Klečanský luh	19.05.2023	49,269044	16,25071	1123945	I. Hertl
střízlík obecný	<i>Troglodytes troglodytes</i>	Klečanský luh	28.06.2023	49,269072	16,25067	1123983	I. Hertl
střízlík obecný	<i>Troglodytes troglodytes</i>	Velká Bíteš, E65	11.09.2023	49,26911	16,249	1102033	P. Hulvová
sýkora koňadra	<i>Parus major</i>	Klečanský luh	26.04.2023	49,269023	16,25069	1123918	I. Hertl
sýkora koňadra	<i>Parus major</i>	Klečanský luh	19.05.2023	49,269044	16,25071	1123943	I. Hertl
sýkora koňadra	<i>Parus major</i>	Velká Bíteš, E65	11.09.2023	49,26911	16,249	1102039	P. Hulvová
sýkora modřinka	<i>Cyanistes caeruleus</i>	Klečanský luh	26.04.2023	49,269023	16,25069	1123927	I. Hertl
sýkora uhelníček	<i>Periparus ater</i>	Velká Bíteš, E65	11.09.2023	49,26911	16,249	1102040	P. Hulvová
šoupálek dlouhoprstý	<i>Certhia familiaris</i>	Klečanský luh	26.04.2023	49,269023	16,25069	1123916	I. Hertl
špaček obecný	<i>Sturnus vulgaris</i>	Velká Bíteš, E65	11.09.2023	49,26911	16,249	1102030	P. Hulvová
vlaštovka obecná	<i>Hirundo rustica</i>	Velká Bíteš, E65	11.09.2023	49,26911	16,249	1102043	P. Hulvová
žluva hajní	<i>Oriolus oriolus</i>	Klečanský luh	19.05.2023	49,269044	16,25071	1123930	I. Hertl

Zvláště chráněné druhy obojživelníků:

Druh		Popis výskytu	Možný vliv VRT
čolek obecný	<i>Lissotriton vulgaris</i>	V tůních	Může znamenat zánik místní populace.
ropucha obecná	<i>Bufo bufo</i>	Dospělci i pulci	Ztráta biotopu.
rosnička zelená	<i>Hyla arborea</i>	Hlas více jedinců	Náchylná na hluk, ztráta biotopu.
skokan hnědý	<i>Rana temporaria</i>	rozmnožování	Může znamenat zánik místní populace.

Zvláště chráněné druhy ptáků:

Druh		Popis výskytu	Možný vliv VRT
krutihlav obecný	<i>Jynx torquilla</i>	Hlas, možné hnízdění	Zánik hnízdního biotopu.
vlaštovka obecná	<i>Hirundo rustica</i>	Let, lov	Bez vlivu.
žluva hajní	<i>Oriolus oriolus</i>	Hlas, možné hnízdění	Zánik hnízdního biotopu.

Zvláště chráněné druhy netopýrů:

Druh		Popis výskytu	Možný vliv VRT
netopýr hvízdavý	<i>Pipistrellus pipistrellus</i>	Lovecké i úkrytové stanoviště	Může způsobit přímá úmrtí při jízdě rychlovlaku i ztrátu biotopu. Může znamenat zánik místní populace.
netopýr nejmenší	<i>Pipistrellus pygmaeus</i>	Lovecké i úkrytové stanoviště	Může způsobit přímá úmrtí při jízdě rychlovlaku i ztrátu biotopu.
netopýr parkový	<i>Pipistrellus nathusii</i>	Lovecké i úkrytové stanoviště	Může způsobit přímá úmrtí při jízdě rychlovlaku i ztrátu biotopu. Může znamenat zánik místní populace.
netopýr rezavý	<i>Nyctalus noctula</i>	Lovecké i úkrytové stanoviště, výskyt ve vysokých počtech	Může způsobit přímá úmrtí při jízdě rychlovlaku i ztrátu biotopu. Může znamenat zánik místní populace.
netopýr stromový	<i>Nyctalus leisleri</i>	Lovecké i úkrytové stanoviště	Může způsobit přímá úmrtí při jízdě rychlovlaku i ztrátu biotopu. Může znamenat zánik místní populace.
netopýr ušatý/ dlouhouchý	<i>Plecotus auritus/ austriacus</i>	Lovecké i úkrytové stanoviště	Může způsobit přímá úmrtí při jízdě rychlovlaku i ztrátu biotopu. Může znamenat zánik místní populace.
netopýr večerní	<i>Eptesicus serotinus</i>	Lovecké i úkrytové stanoviště	Může způsobit přímá úmrtí při jízdě rychlovlaku i ztrátu biotopu. Může znamenat zánik místní populace.
netopýr velký	<i>Myotis myotis</i>	Lovecké stanoviště	Může způsobit přímá úmrtí při jízdě rychlovlaku i ztrátu biotopu.

4. Zhodnocení přínosu studie

Zvláště chráněné druhy obojživelníků zasažené výstavbou VRT

Na vybraných lokalitách bylo zjištěno 5 zvláště chráněných druhů obojživelníků. Výstavba bude na některých lokalitách pravděpodobně znamenat nenávratné zničení jejich biotopu, které bude souviset se zánikem místních populací.

Zvláště chráněné druhy ptáků zasažené výstavbou VRT

Výstavbou na sledovaných lokalitách bude zasaženo 30 zvláště chráněných druhů ptáků. Řada z nich přijde o jejich tradiční hnízdiště, zaniknou jejich lovecké biotopy a větší druhy (zejména dravci a sovy) budou ohroženi i samotným provozem rychlovlaku. Například čápi mohou uhynout po nárazu do vedení, sovy se stávají velmi častými oběťmi po střetu s vlaky. Někteří ptáci jsou extrémně náchylní na rušení během hnízdění.

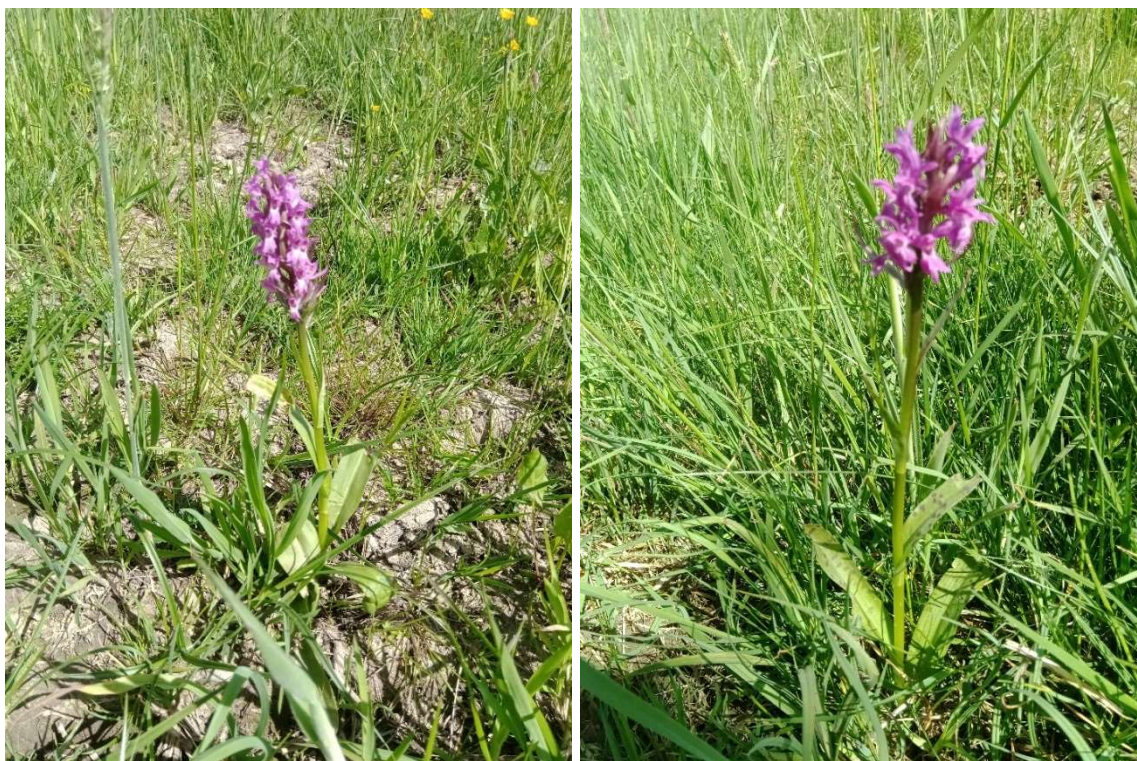
Zvláště chráněné druhy netopýrů zasažené výstavbou VRT

V rámci studie na vybraných lokalitách v Kraji Vysočina, které mají být zasažené výstavbou vysokorychlostní trati, bylo dohledáno 12-14 zvláště chráněných druhů netopýrů. Při výstavbě VRT mohou být netopýři ohroženi při kácení stromů s dutinami, přičemž nejrizikovější období je během jara a léta, kdy mají nevzletná mláďata a v době zimní hibernace. Během provozu může docházet k úmrtím netopýrů po střetu s rychlovlakem, kdy netopýři mohou být vtaženi tlakovou vlnou i z větší vzdálenosti. Dalším rizikem je ztráta přirozeného biotopu.

V rámci studie byl zjištěn výskyt řady chráněných a ohrožených druhů živočichů, včetně zjištění nových lokalit jejich výskytu v rámci regionu. Přínos studie bude možné plně zhodnotit až postupem času, kdy bude jasné, zda získaná data pomohou konkrétním chráněným živočichům k udržení jejich stávajících lokalit výskytu nebo napomohou plnohodnotně nahradit ztrátu biotopu. Studie bude poskytnuta konkrétním obcím, které již o studii projevily zájem, krajskému odboru životního prostředí a regionálnímu pracovišti AOPK ČR jako podklad k aktivní ochraně ZCHD.

5. Fotodokumentace

Prstnatce májové na lokalitě Antonínův Důl.



Kvetoucí louky s remízky a množstvím hmyzu – lokalita Měřín.



Porosty mateřídoušky jsou dnes již vzácné – lokalita Měřín.



Potok s údajným výskytem mloka skvrnitého, lokalita Antonínův Důl.



Květnatá louka – lokalita Měříň.



Jestřabec.



Klečanský luh.



Rak říční – Antonínův Důl.



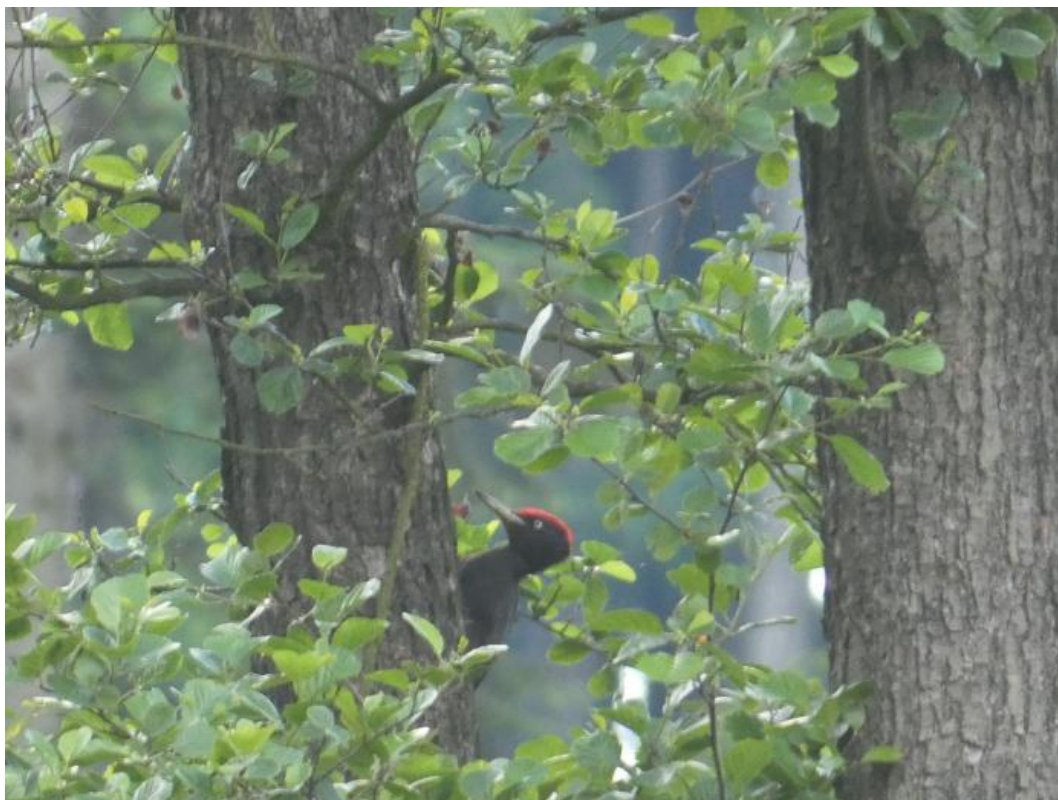
Skokan krátkonohý – Antonínův Důl.



Čáp černý – Měřín.



Datel černý – Antonínův Důl.



Včelojed lesní – Antonínův Důl.



Ostříž lesní – Antonínův Důl.

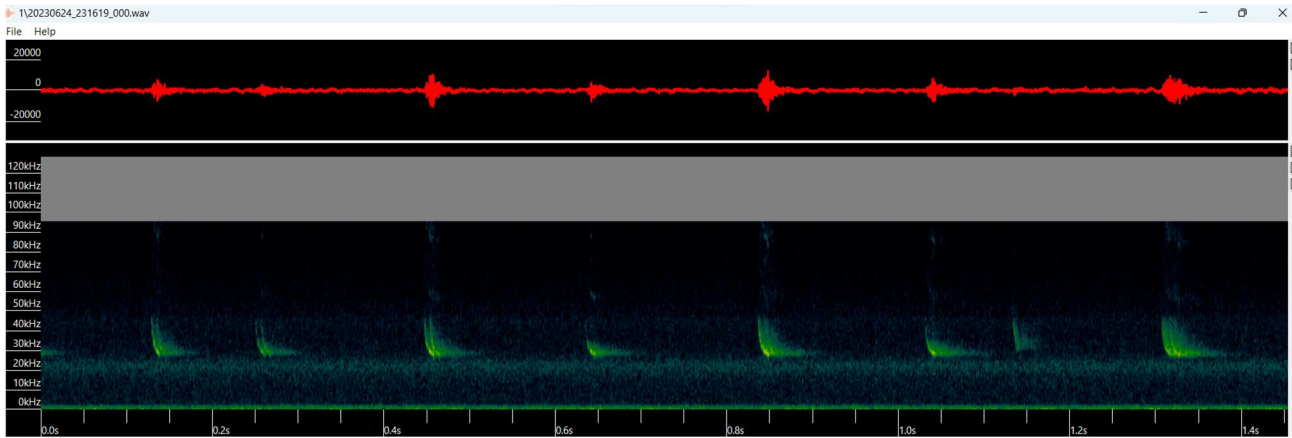


Kulík říční – Antonínův Důl.

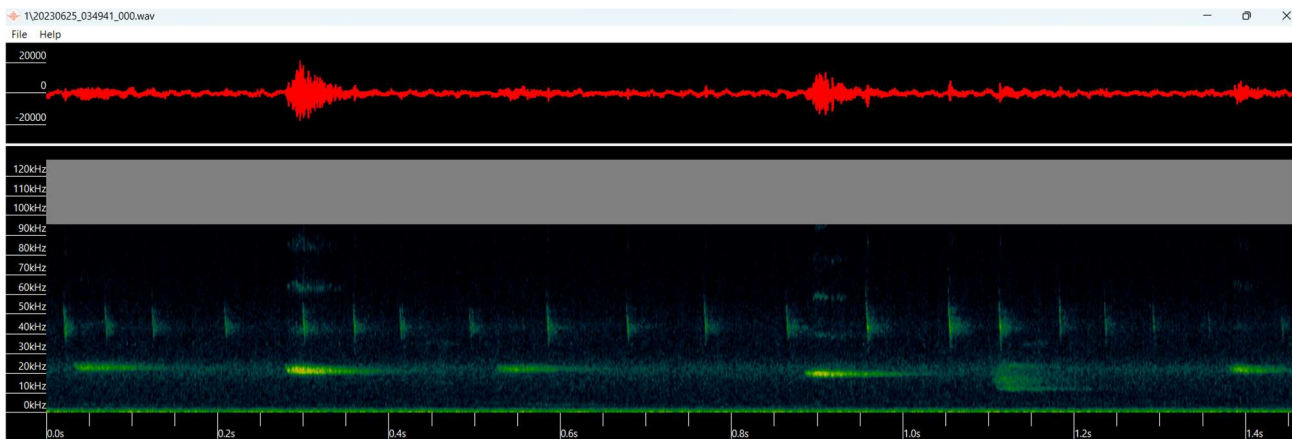


Ukázky nahrávek netopýrů

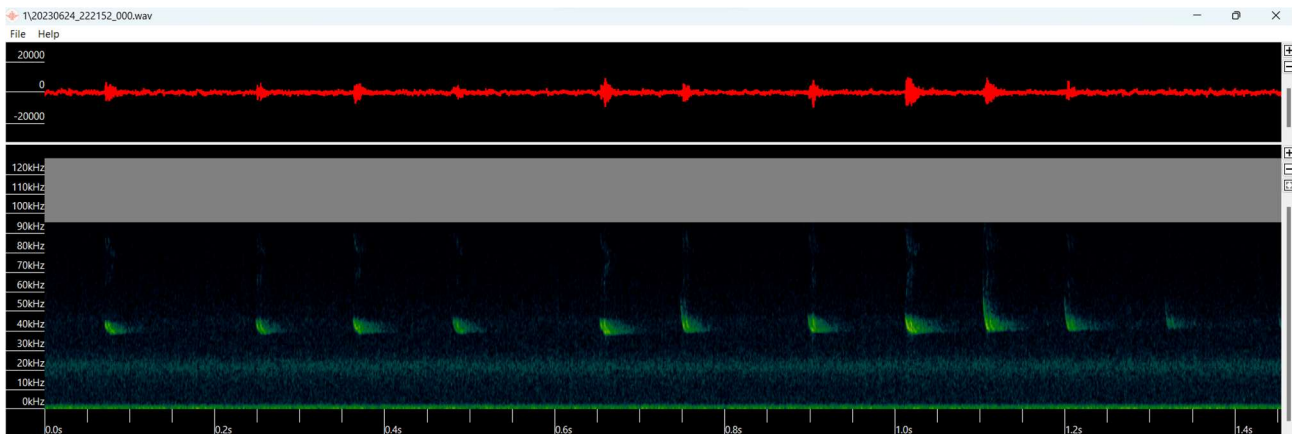
Netopýr severní



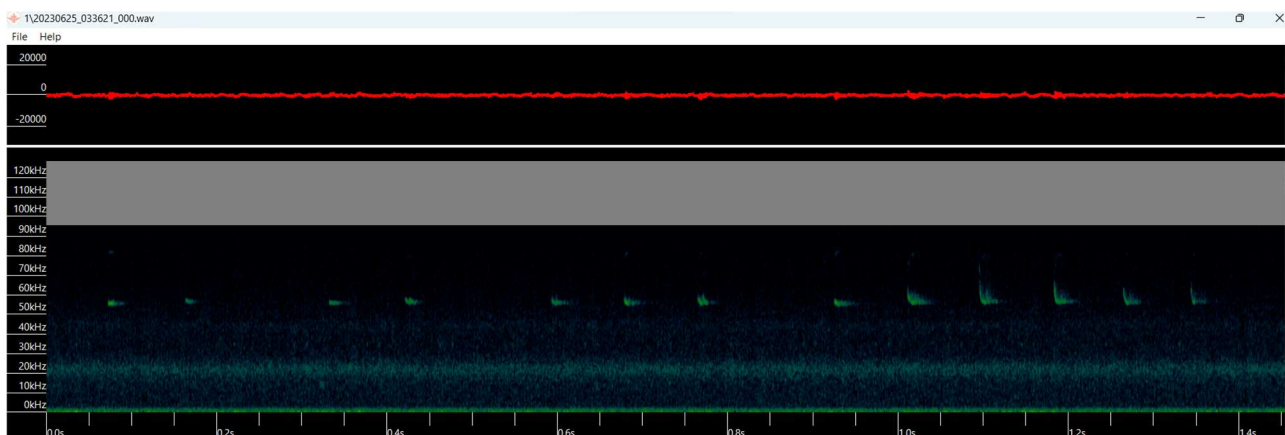
Netopýr rezavý a netopýr vodní



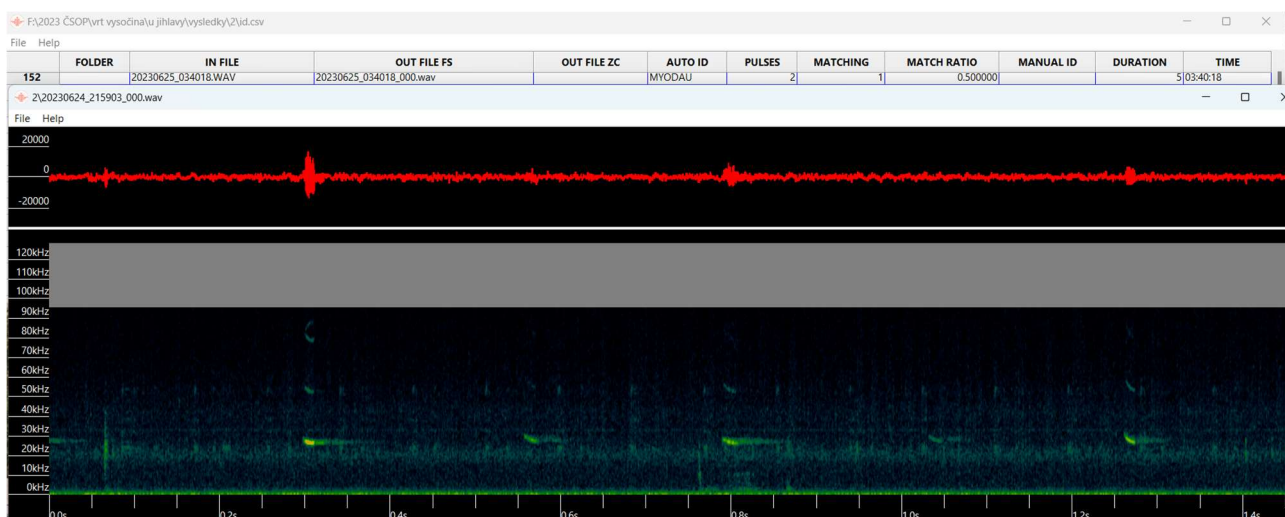
Netopýr parkový



Netopýr nejmenší



Netopýr stromový



Netopýr hvězďavý

