



# Pozemkový spolek Gallinago 2024

Vojtěch Kodet & Dana Kodetová

2024



[www.prirodavysociny.cz](http://www.prirodavysociny.cz)

## Pozemkový spolek Gallinago 2024

Ing. Vojtěch Kodet, Ph.D. & Ing. Dana Kodetová

2024

### Obsah

Úvod .....	3
Výsledky.....	3

Realizováno v rámci programu rozvoje pozemkových spolků Českého svazu ochránců přírody s grantovou podporou Ministerstva životního prostředí. Materiál nemusí vyjadřovat stanovisko MŽP. Děkujeme za podpoření tohoto projektu č. **322420**.



Ministerstvo životního prostředí  
České republiky

<http://pozemkovespolky.csop.cz>

# Úvod

Pozemkový spolek Gallinago při Pobočce ČSO na Vysočině se specializuje na péči o rašelinné a podmáčené louky, které představují významné ostrůvky biodiverzity v jinak intenzivně obhospodařované krajině s výskytem řady chráněných a ohrožených druhů. V roce 2024 jsme zajišťovali péči na 15 lokalitách a v rámci kampaně ČSOP Místo pro přírodu jsme se podíleli na lokální kampani ohledně výkupu nové lokality Na Skřivánku, o kterou bude náš pozemkový spolek pečovat.

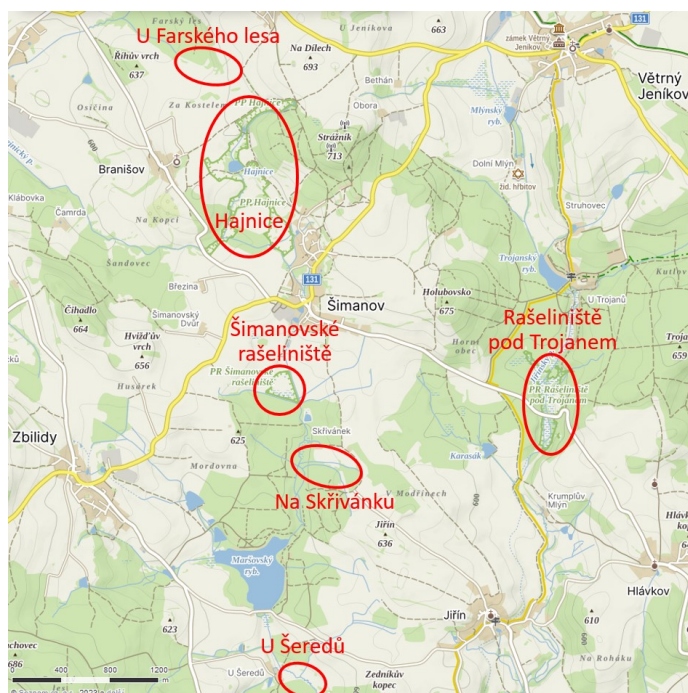
## Výsledky

### Výkupy nových lokalit

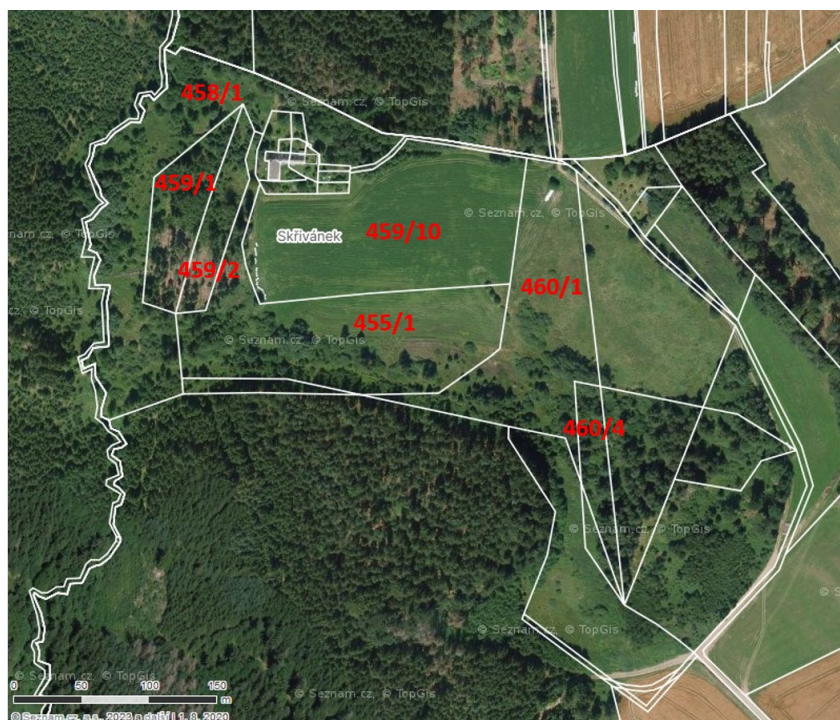
Ze sbírky ČSOP Místo pro přírodu se v roce 2024 podařilo zrealizovat výkup 7 pozemků o celkové rozloze 7,6 ha na lokalitě Na Skřivánku v k.ú. Jiřín v okrese Jihlava, kterou bude mít náš Pozemkový spolek Gallinago v užívání. Podíleli jsme se na lokální kampani, kdy se podařilo získat část finanční podpory od lidí z našeho regionu a zejména jsme vyjednali významný finanční dar na výkup těchto pozemků od Kraje Vysočina ve výši 1,3 mil. Kč. Celkově se jednalo o největší jednorázový výkup v dosavadní historii kampaně Místo pro přírodu. V rámci kampaně a propagace zrealizovaného výkupu proběhlo i dvojitá natáčení České televize na lokalitě, kterého se zúčastnili zástupci našeho pozemkového spolku i ústředí ČSOP. Pro potřeby kampaně byla opakovaně vyhotovována fotodokumentace lokality, včetně foto a video záběrů z dronu. Lokalita byla navštívena i se zástupci Kraje Vysočina a proběhlo zde vypouštění dudka chocholatého, který byl v péči Záchrané stanice Pavlov.

### Představení nové lokality Na Skřivánku

**Obr. 1:** Orientační poloha lokality Na Skřivánku a další významné rašeliništní lokality v okolí.



**Obr. 2:** Letecký snímek zájmové lokality s vyznačením parcel katastru nemovitostí, které byly vykoupeny.



Lokalitu tvoří podmáčené a rašelinné louky zarůstající náletovými dřevinami, odvodněné zatravněné pole a smíšený les. Jednalo se v minulosti o sečené či pasené louky. Zamokřené plochy byly postupně ponechány bez péče. Pole je obhospodařované – zatravněné, v některých letech pasené, v některých sečené. Lesní enkláva byla obhospodařována spíše extenzivně, jedná se o různověký smíšený porost. Podmáčené a rašelinné louky byly řadu let bez péče a ležely ladem.

*Významné biotopy:* R2.2 Nevápnitá mechová slatiniště, T1.5 Vlhké pcháčové louky, T2.3 Podhorské a horské smilkové trávníky, K1 Mokřadní vrbiny.

V letošním roce na lokalitě probíhají následující přírodovědné průzkumy, které budou podkladem pro nastavení optimální péče:

Zaměření průzkumu	Zpracovatel(é)
1) Rašeliništní mechorosty	RNDr. Táňa Štechová, Ph.D.
2) Cévnaté rostliny	RNDr. Ester Ekrťová, Ph.D., RNDr. Libor Ekrt, Ph.D.
3) Lišejníky	Bc. Tomáš Hauser, DiS.
4) Houby (Makromycety)	Ing. Jiří Burel
5) Žížaly	Doc. RNDr. Václav Pižl, CSc.
6) Měkkýši	Mgr. Jan Myšák, Ph.D.
7) Sekáči	Pavel Bezděčka
8) Pancířníci	RNDr. Josef Starý, CSc.
9) Pavouci	Mgr. Aleš Jelínek
10) Stonožky	RNDr. Karel Tajovský, CSc.
11) Mnohonožky	RNDr. Karel Tajovský, CSc.
12) Suchozemští stejnonožci	RNDr. Karel Tajovský, CSc.
13) Vážky	Ing. Václav Křivan
14) Rovnokřídlí	Ing. Václav Křivan
15) Brouci	Ing. Václav Křivan
16) Motýli (včetně nočních)	Ivo Dvořák
17) Eusociální blanokřídlí (mravenci, čmeláci, včely, vosy)	RNDr. Klára Bezděčková, Ph.D., Pavel Bezděčka
18) Obojživelníci	Mgr. Petra Hulvová
19) Plazi	Mgr. Petra Hulvová
20) Netopýři	Mgr. Petra Hulvová
21) Ptáci	Ing. Vojtěch Kodet, Ph.D., Ing. Dana Kodetová

Na Skřivánku, foto Vojtěch Kodet a Dana Kodetová







Kozlík dvoudomý



Suchopýr úzkolistý



Kuklík potoční



Prstnatec májový



Starček potoční



Blatouch bahenní





Pramenný vývěř



Tůňky jsou plné života



Lišejníky a mechy rostoucí na dřevinách



## Vypouštění dudka chocholatého Na Skřivánku



## Propagace Místa pro přírodu





### ***Náklady související s organizací managementu lokalit***

V rámci projektu probíhalo zajištění a organizace prací v roce 2024 na zájmových lokalitách našeho pozemkového spolku, ke kterým máme dlouhodobý vztah. Kosení probíhalo většinou formou mozaikovitě a fázově posunutě seče s ponecháváním nesečených plošek. Na třech lokalitách byly vytvořeny nové tůně. Doplnkově se strhával drn na degradovaných plochách a proběhla prořezávka náletových dřevin. Zároveň jsme se věnovali likvidaci invazní netýkavky žláznaté. V roce 2024 jsme se podíleli na zajištění péče celkem na 15 lokalitách (viz tab. 1). Všechny lokality leží v Kraji Vysočina.

**Tab. 1:** Přehled managementových prací v roce 2024.

<b>Lokalita</b>	<b>Charakteristika hlavního managementu</b>	<b>Rozsah managementu</b>
1) Hajnice	Kosení	0,3 ha
2) Chvojnov	Kosení	1,9 ha
3) Javořický potok	Likvidace invazní netýkavky žláznaté	3,0 ha
4) Mokřady nad Chvojnovem	Kosení	0,6 ha
5) Mokřady pod Chvojnovem	Kosení	0,5 ha
6) Na Oklice	Kosení	0,4 ha
7) Nad Návozy	Kosení	0,2 ha
8) Nad Svitákem	Kosení	1,5 ha
9) Pístovské mokřady	Kosení, prořezávky náletových dřevin	1,0 ha
10) Pod Čertovým kamenem	Kosení, tvorba tůní	0,4 ha
11) Rašeliniště pod Trojanem	Kosení, tvorba tůní, stržení drnu	1,0 ha
12) Starohorský mokřad	Tvorba tůní, stržení drnu	0,5 ha
13) U Farského lesa	Kosení	0,7 ha
14) U Šeredů	Kosení	1,5 ha
15) V Krejdách	Kosení, prořezávky náletových dřevin	1,0 ha

Foto Vojtěch Kodet a Dana Kodetová (není-li uvedeno jinak)

### Hajnice



### Chvojnov





Všivec bahenní



Hnízdo bekasiny otavní



Propagace Místa pro přírodu



Javořický potok





### Mokřady Nad Chvojnovem





Propagace Místa pro přírodu



Mokřady Pod Chvojnovem







## Nad Návozy

Foto Eva Bernadová



## Na Oklice



Všivec bahenní



Hnědásek rozrazilový

Vachta trojlistá



## Nad Svitákem

Starček potoční



Suchopýr úzkolistý





**Pístovské mokřady**







## Pod Čertovým kamenem

Foto Ivo Hertl



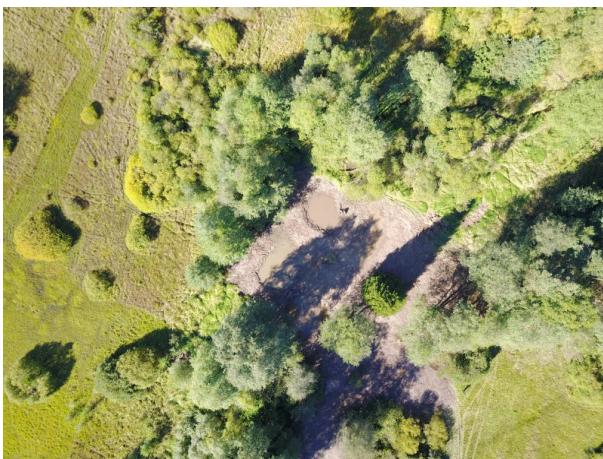
Foto Petr Krupička



foto Roman Pelúch



## Rašeliniště pod Trojanem





**Starohorský mokřad**









**U Farského lesa**





**U Šeredů**



## V Krejdách



## Foto Martin Slepica

